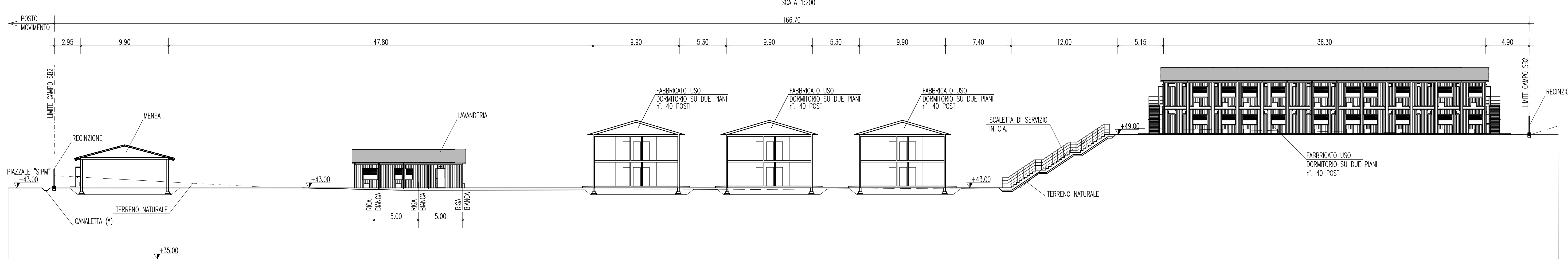
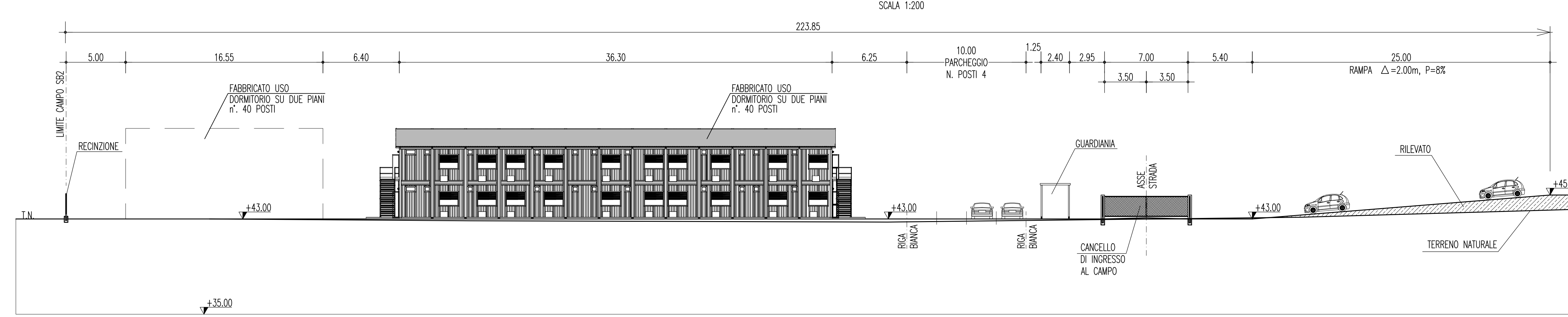


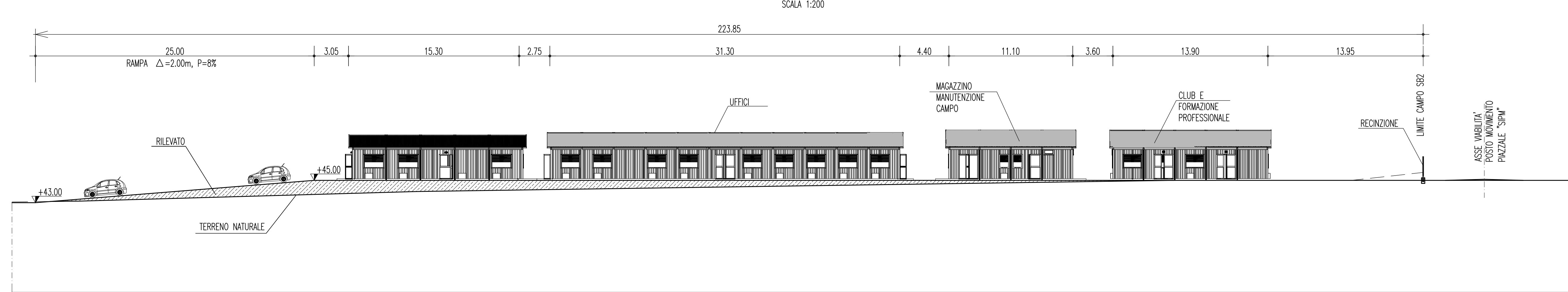
SEZIONE LONGITUDINALE A-A



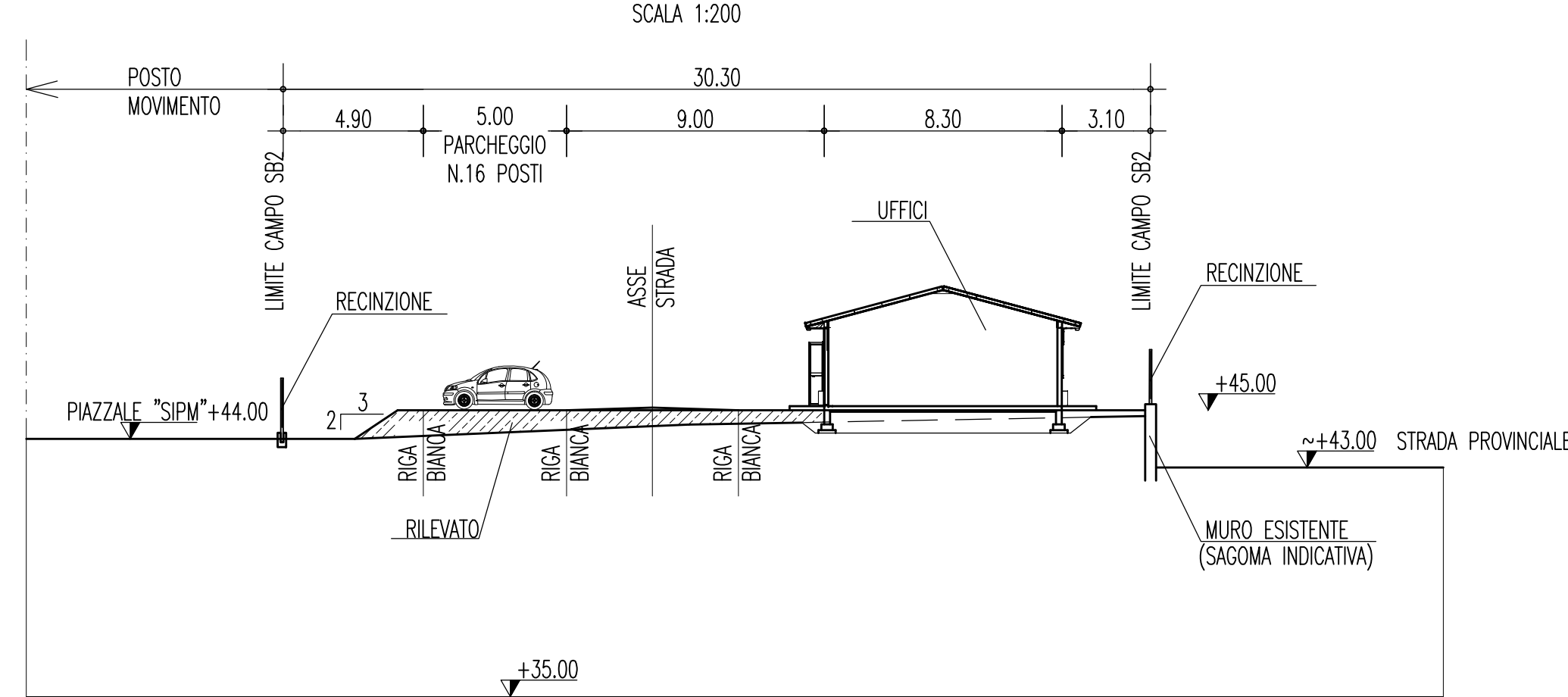
SEZIONE LONGITUDINALE B-B



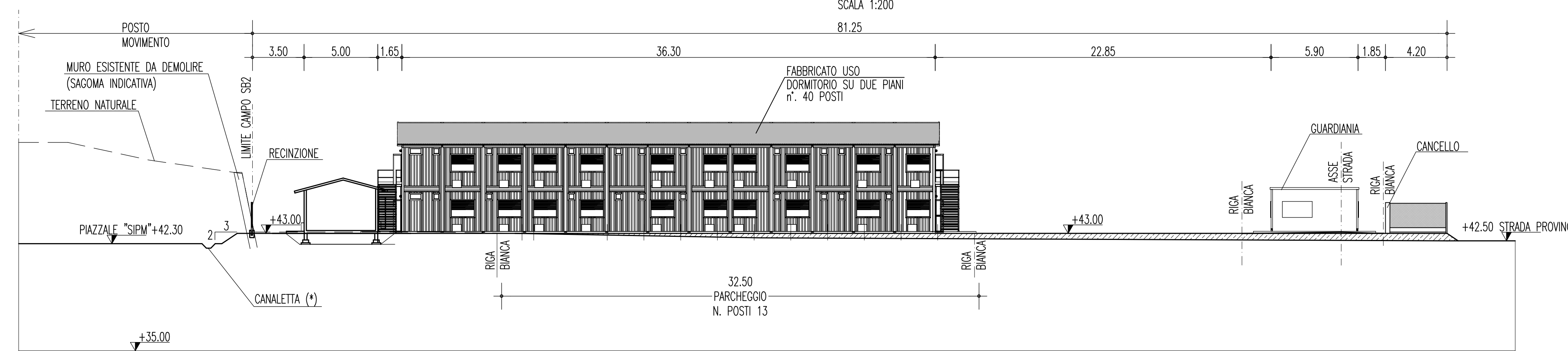
SEZIONE LONGITUDINALE B-B



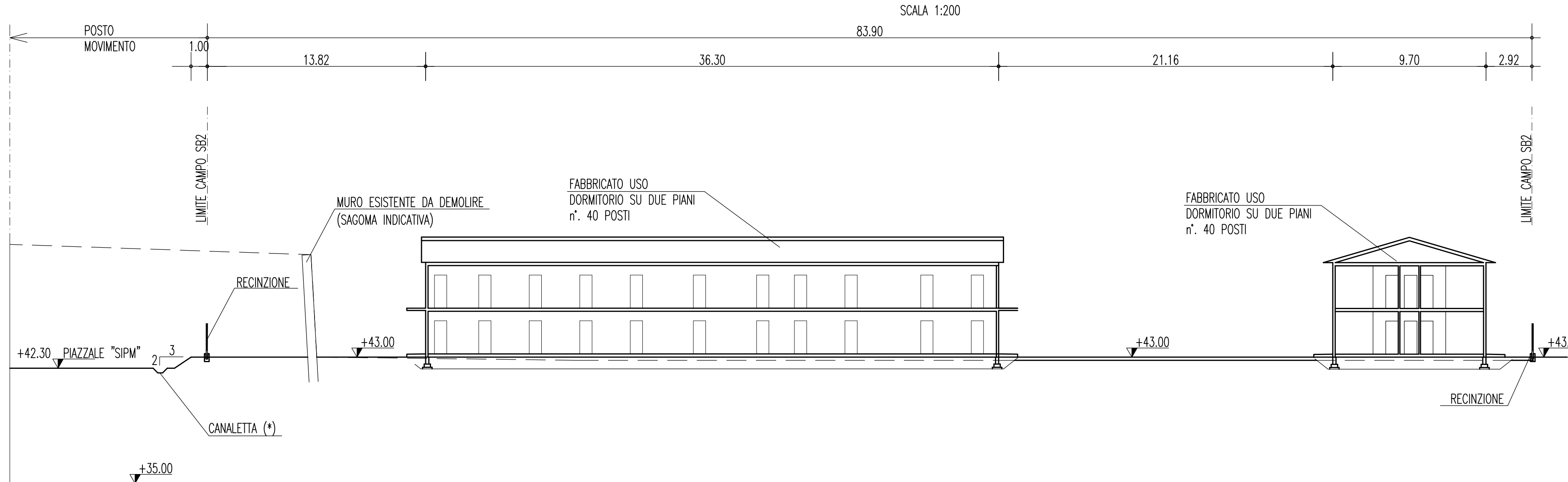
SEZIONE 1-1



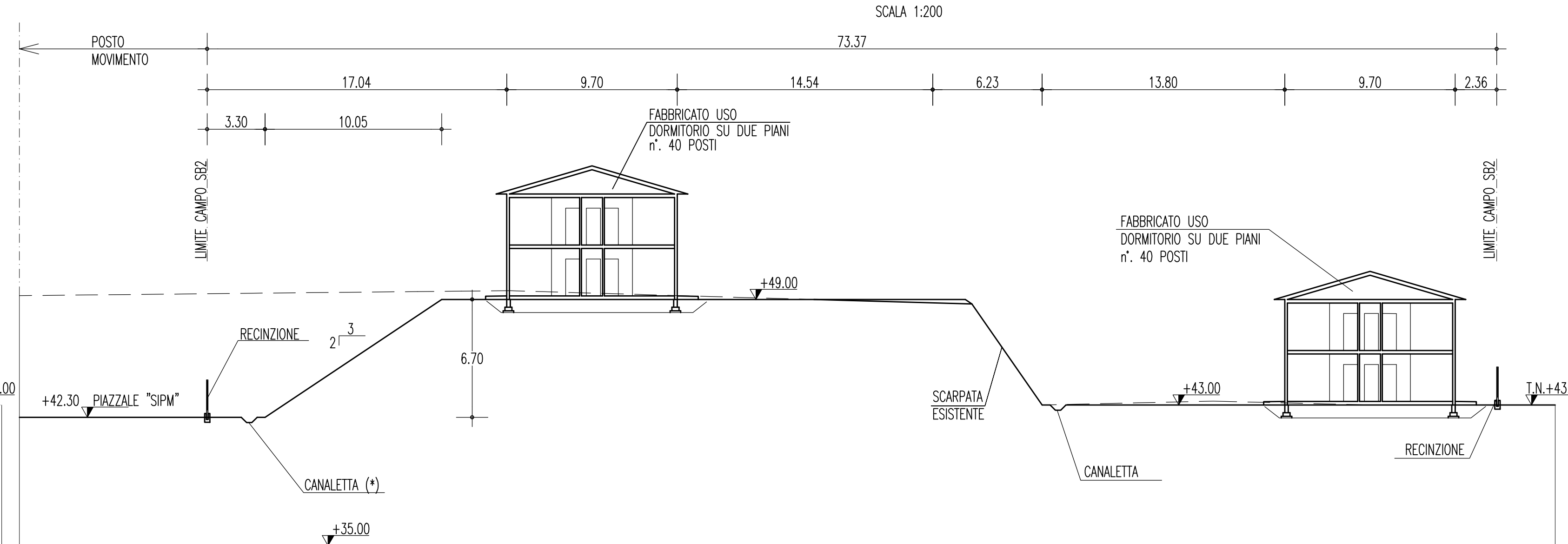
SEZIONE 2-2



SEZIONE 3-3



SEZIONE 4-4



NOTE GENERALI

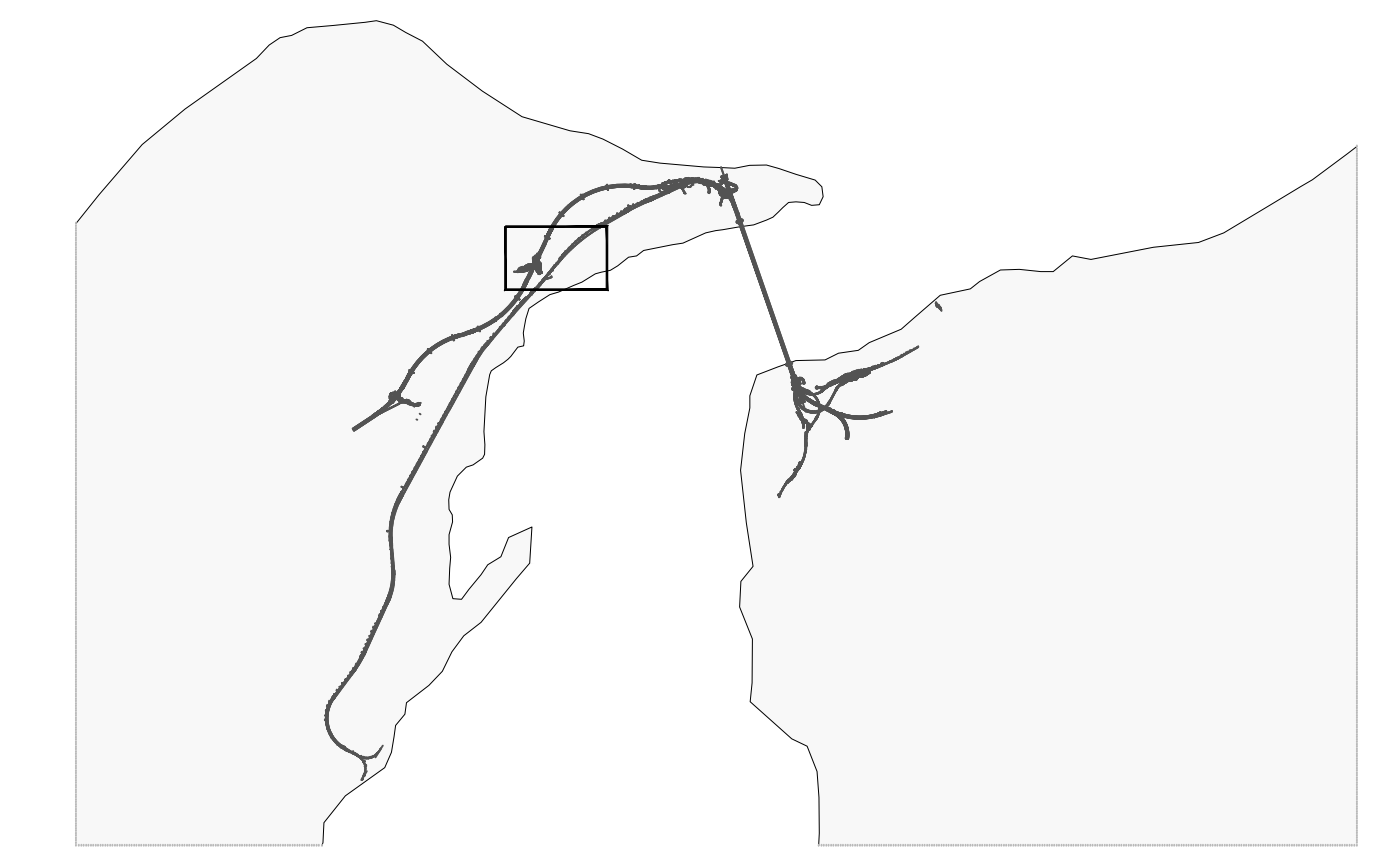


TABELLA MATERIALI

- SCAVI**
-Scalfo spessore minimo di 30 cm con accantonamento provvisorio e rullatura dei piani di posa.
- RILEVATO**
-Materiale di risulta degli scavi, spianato e compattato con rulli vibranti fino ad ottenere una densità non inferiore al 95% del Proctor Standard.
-Lo spessore finito degli strati compattati sono di 30 cm per i materiali fini e di 50 - 60 cm per quelli grossolani.
- INERIMENTO**
-Inerimento, previa messa in opera di 40 cm di terreno vegetale, mediante semina di un miscuglio di sementi di 60% di graminacee ed al 40% di leguminose.

- NOTE:**
- Le quote di progetto sono in m.s.l.m.
 - Le candele indicate con (*) per la raccolta delle acque meteoriche, sono definite geometricamente e contabilizzate nel progetto civile del campo "SIPM - POSTO MANUTENZIONE MAGNOLIA"

Stretto di Messina
Concessione per la progettazione, realizzazione e gestione del collegamento stabile tra lo Stretto e il Cardinale
Organo di Diritto Pubblico
(Legge n° 1158 del 17 dicembre 1971, modificata dal D.Lgs. n° 114 del 24 aprile 2003)

PONTE SULLO STRETTO DI MESSINA
PROGETTO DEFINITIVO

EUROLINK S.p.A.
IMPIREGIO S.p.A. (Mandatataria)
SOCIETA' ITALIANA PER CONDOTTE D'ACQUA S.p.A. (Mandatario)
COOPERATIVA MURATORI E CEMENTISTI - C.M.C. di Ravenna Soc. Coop. a.r.l. (Mandatario)
SACYR S.A.U. (Mandatario)
ISHIKAWAJIMA - HARIMA HEAVY INDUSTRIES CO. Ltd. (Mandatario)
A.C.I. S.C.P.A. - CONSORZIO STABILE (Mandatario)

IL PROGETTISTA Dott. Ing. M. Lacova Ordine Ingegneri Roma n° 10435	IL CONTRAENTE GENERALE Project Manager (Ing. P.P. Marchesini)	STRETTO DI MESSINA Direttore Generale e RUP Validazione (Ing. G. Timmenhagen)	STRETTO DI MESSINA Amministratore Delegato (Dott. P. Gucci)
---	---	--	---

COLLEGAMENTI VERSANTE SICILIA C20424_F0
CANTIERI
OPERATIVI - LOGISTICI
CANTIERI LOGISTICI - CB.51. - Magnolia
SB2 - Sezioni trasversali

REV.	DATA	DESCRIZIONE	REDATTO	VERIFICATO	APPROVATO
FO	20-06-2011	EMISSIONE FINALE	MB SERVICE	MARCHESI	LACAVA