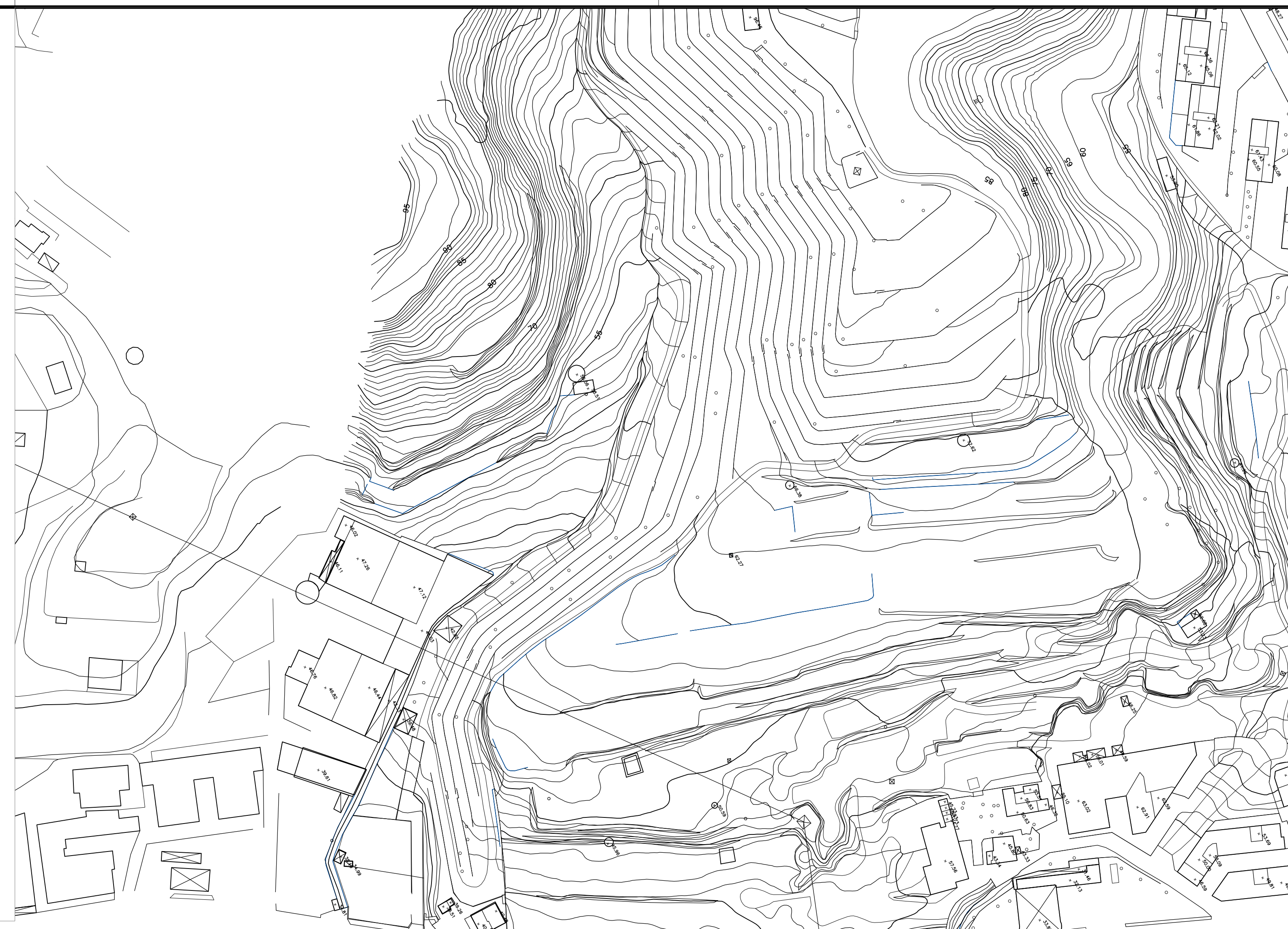
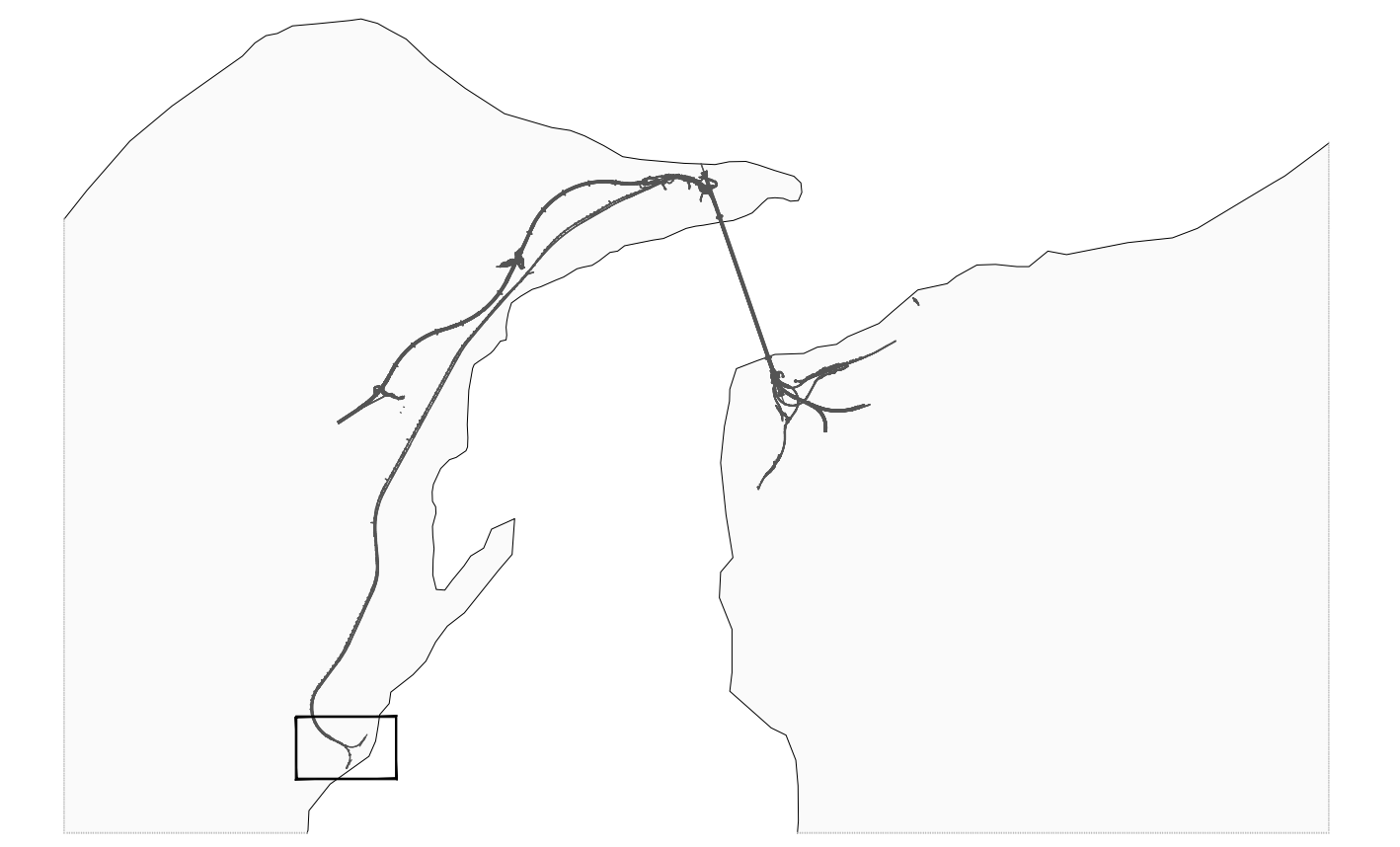


SIMBOLOGIA GENERALE	
	Velocità interdetta
	Tempo 400 m
	Confine di foglio catastale

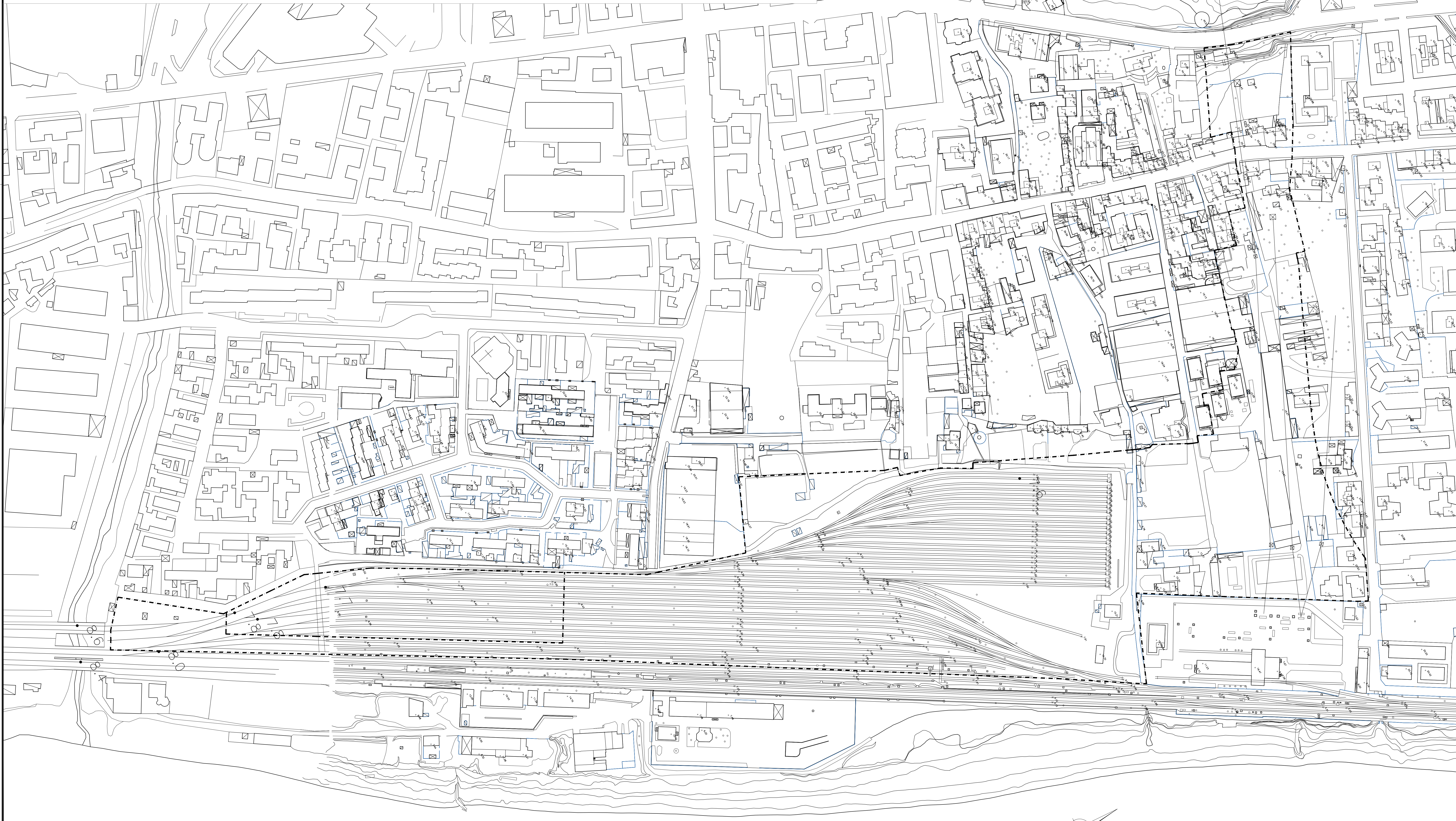
SIMBOLOGIA DEL PIANO PARTICOLARE	
DESCRIZIONE	
	Strada sede ferroviaria
	Strada pubblica
	Strada d'acqua
	Area cantiere per la sede del ponte
	Area per lo scalo di appoggio per ferrovia, eccezioni di strade e corsi d'acqua
	Area di esproprio per la superficie soggetta a rilascio
	Area con ritardo lavori per la superficie soggetta ad interventi di manutenzione ordinaria
	Area per lo scalo di appoggio
	Area per la superficie che si ricollegherà al servizio per pubblici servizi
	Area da occupare per piste e cantieri
	Area per i fabbricati in demolizione
	Area di rispetto
	Numero di piano



NOTE GENERALI




--- AREA CANTIERE

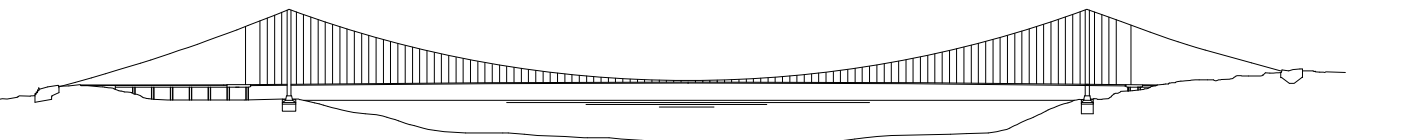


* Rev. B
Inserimento stralcio area cantiere sulla planimetria catastale e relative aree di esproprio

Stretto di Messina
Concessionaria per la progettazione, realizzazione e gestione del collegamento stabile tra lo Stretto e il Continente
 Organismo di Diritto pubblico
 (Legge n° 1158 del 21 dicembre 1971, modificata dal D.Lgs. n° 114 del 24 aprile 2000)



PONTE SULLO STRETTO DI MESSINA



PROGETTO DEFINITIVO

EUROLINK S.C.p.A.
 IMPREGILO S.p.A. (Mandatario)
 SOCIETA' ITALIANA PER CONDOTTE D'ACQUA S.p.A. (Mandatario)
 COOPERATIVA MURATORI E CEMENTISTI - C.M.C. di Ravenna Soc. Coop. a.r.l. (Mandatario)
 SACVY S.A.U. (Mandatario)
 ISHIKAWAJIMA - HARIMA HEAVY INDUSTRIES CO. Ltd. (Mandatario)
 A.C.I. S.C.P.A. - CONSORZIO STABILE (Mandatario)

IL PROGETTISTA Dott. Ing. E. Pagnoni Ordine Ingegneri Milano n° 15468	IL CONTRAENTE GENERALE Project Manager (Ing. P.P. Marchesetti)	STRETTO DI MESSINA Direttore Generale e RUP Validazione (Ing. G. Fimmemonti)	STRETTO DI MESSINA Amministratore Delegato (Dott. P. Giucci)
--	--	---	--

COLLEGAMENTI VERSANTE SICILIA **CZ0430_F0**
 CANTIERI
 OPERATIVI - LOGISTICI
 CANTIERI OPERATIVI - CB.52 - CONTESSE
 SB3 - PLANIMETRIA STATO DI FATTO

REV.	DATA	DESCRIZIONE	REDATTO	VERIFICATO	APPROVATO	SCALA
FO	20-06-2011	EMISSIONE FINALE	OROFINO	FARINA	PAGANI	1:1000