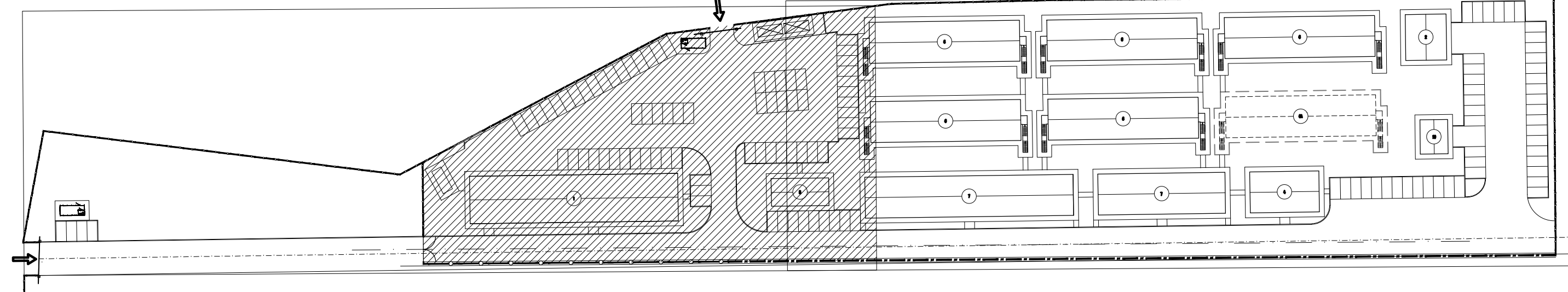
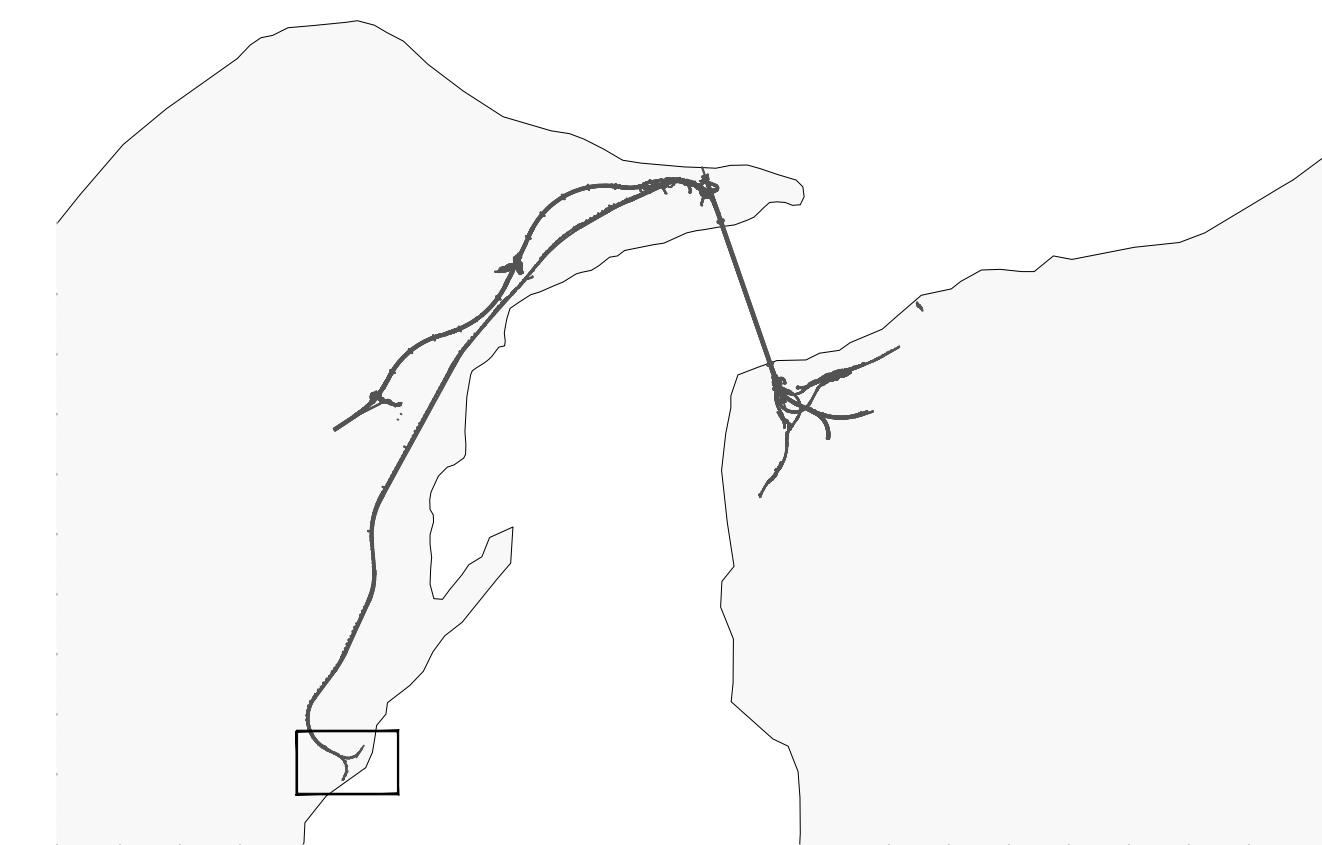


KEY-PLAN
scala 1:1000



NOTE GENERALI



- LEGENDA PREFABBRICATI**
- 1 Mensa
 - 2 Magazzino manutenzione campo
 - 3 Guardiana
 - 4 Club e formazione professionale
 - 5 Cabina Elettrica e gruppo elettrogeno
 - 6 Dormitori 40 POSTI
 - 6A Dormitori 40 POSTI - Ampliamento
 - 7 Uffici
 - 8 Infermeria + camera iperbarica
 - 9 Parcheggio
 - 10 Lavanderia
 - 11 Raccolta differenziata rifiuti

- LEGENDA**
- ← #315 FOGNATURA RACCOLTA SCARICHI PLUVIALI E PIAZZALI IN PVC ø 315/400/500/630/800 mm
 - ⊠ POZZETTO DI SMISTAMENTO 50x50 cm
 - ⊞ POZZETTO 50x50 CON CASSONIA A GRIGLIA IN GHISA CARRABILE
 - ⊞ SCARICHI PLUVIALI IN POZZETTI PREFABBRICATI 40x40 CON TUBO IN USCITA IN PVC ø200
 - ⊞ POZZETTO D'ISPEZIONE PREF. dim. int. 100x100
 - ⊞ POZZETTO PREF. dim. int. 2,00x2,00xh3,50 PROVISTO DI POMPA DI RILANCIO Q=80 l/s

NOTA:
PER I DATI DI DETTAGLIO RELATIVI AGLI IMPIANTI TECNOLOGICI VEDI RELAZIONE DESCRITTIVA DELL'OPERA RIF. ELAB. C62600PCLDSCZC3CB5200001A

Stretto di Messina
Concessionario per la progettazione, realizzazione e gestione del collegamento stabile tra lo Stretto e il Cardine
 Organismo di Diritto pubblico
 (Legge n° 1158 del 17 dicembre 1971, modificata dal D.Lgs. n° 114 del 24 aprile 2001)

PONTE SULLO STRETTO DI MESSINA
PROGETTO DEFINITIVO

EUROLINK S.C.p.A.
 IMPREGIO S.p.A. (Mandataria)
 SOCIETA' ITALIANA PER CONDOTTE D'ACQUA S.p.A. (Mandante)
 COOPERATIVA MURATORI E CEMENTISTI - C.M.C. di Ravenna Soc. Coop. a.r.l. (Mandante)
 SACYR S.A.U. (Mandante)
 ISHIKAWAJIMA - HARIMA HEAVY INDUSTRIES CO. Ltd. (Mandante)
 A.C.I. S.C.P.A. - CONSORZIO STABILE (Mandante)

IL PROGETTISTA <small>Ing. M. Lascio Ordine Ingegneri Roma n° 10435</small>	IL CONTRAENTE GENERALE <small>Project Manager (Ing. P.P. Marchesini)</small>	STRETTO DI MESSINA <small>Direttore Generale e RUP Validazione (Ing. G. Fimmemigli)</small>	STRETTO DI MESSINA <small>Amministratore Delegato (Dott. P. Giusti)</small>
---	---	---	--

COLLEGAMENTI VERSANTE SICILIA C20433_F0
 CANTIERI
 OPERATIVI - LOGISTICI
 CANTIERI LOGISTICI - CB.52. - Contesse
 SB3 - Rete di smaltimento acque meteoriche - Pianta - Tav. 1 di 2

REV.	DATA	DESCRIZIONE	REDATTO	VERIFICATO	APPROVATO
FO	20-06-2011	EMISSIONE FINALE	MB SERVICE	MARCHESI	LACAVA