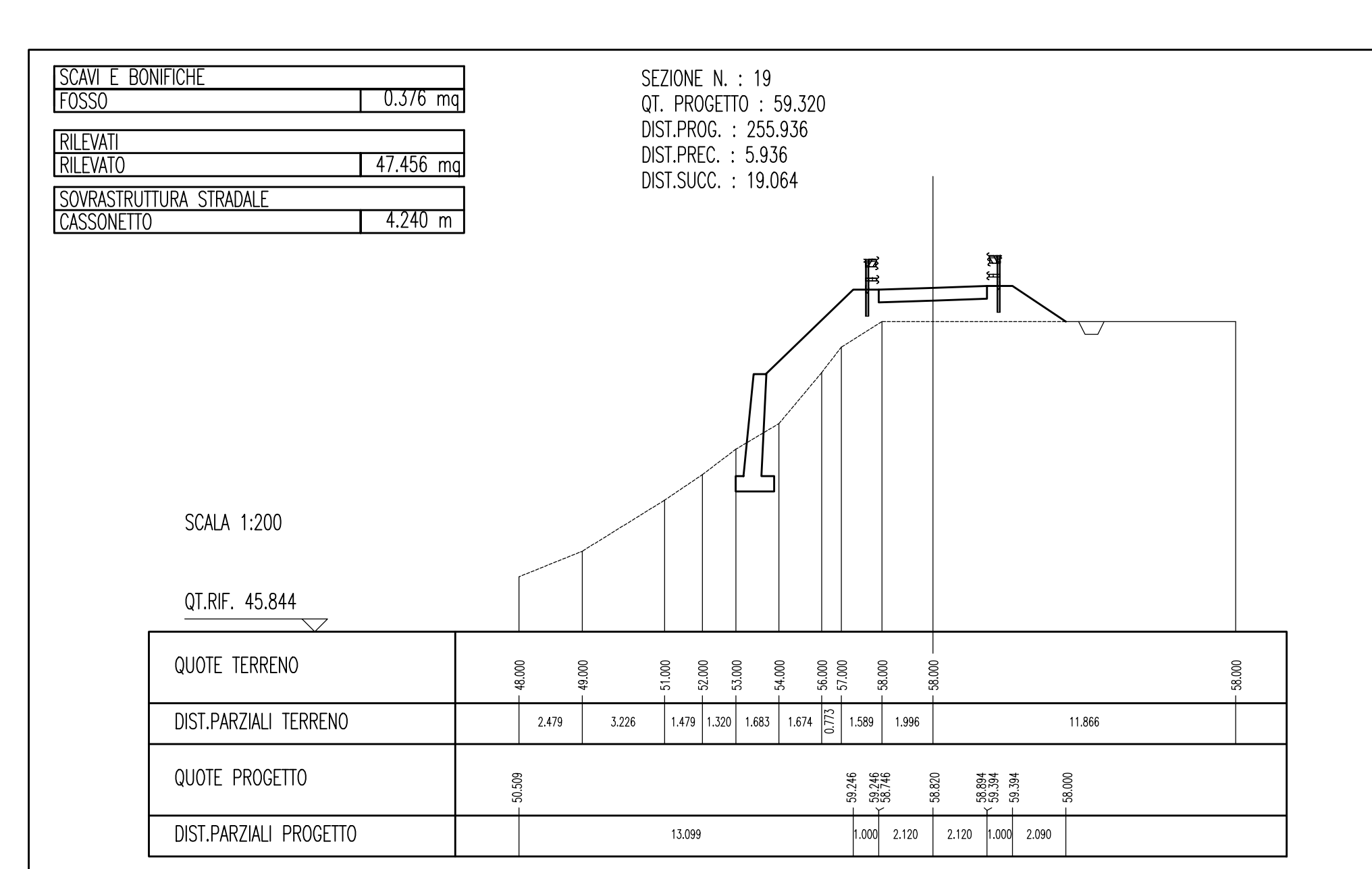
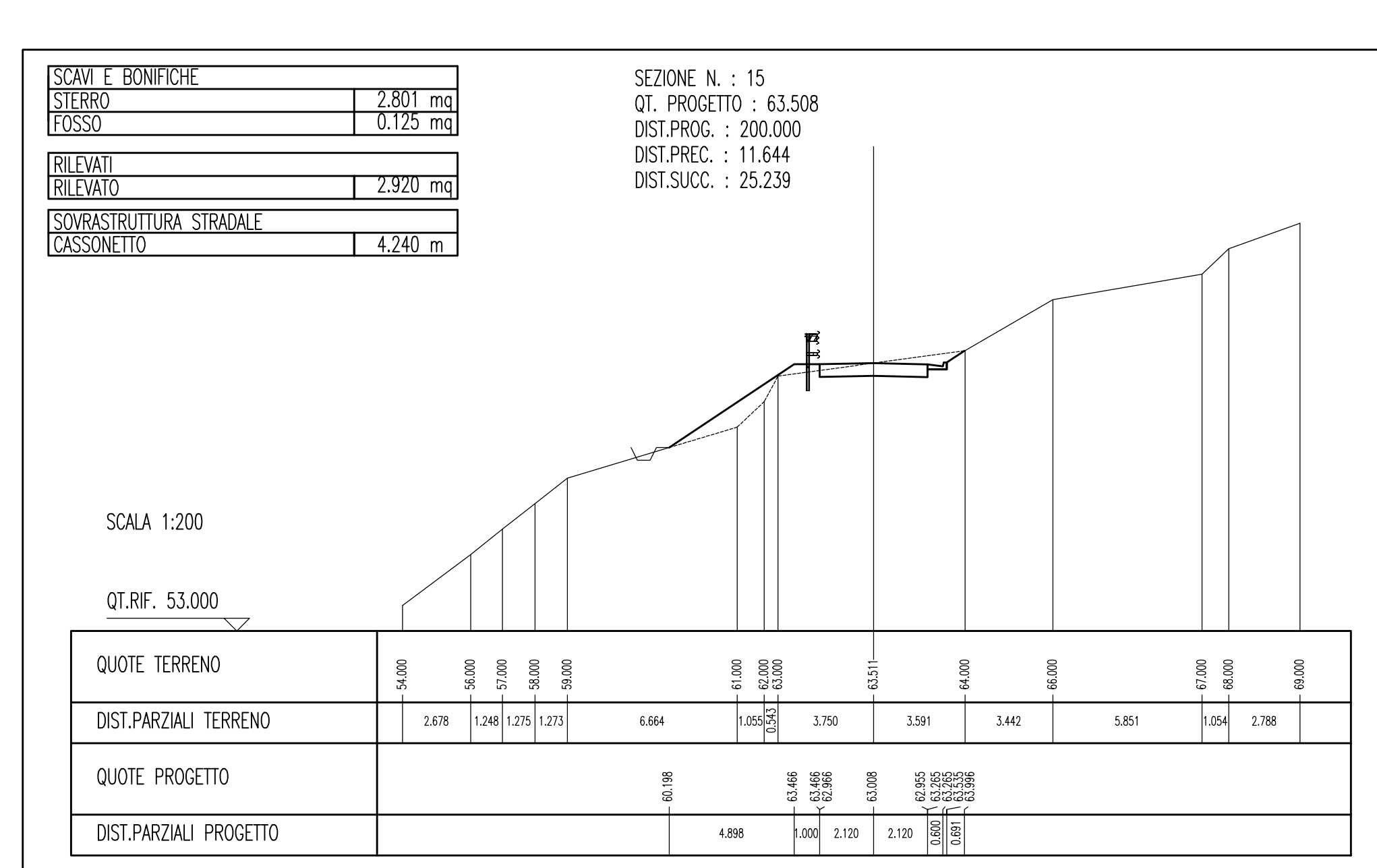
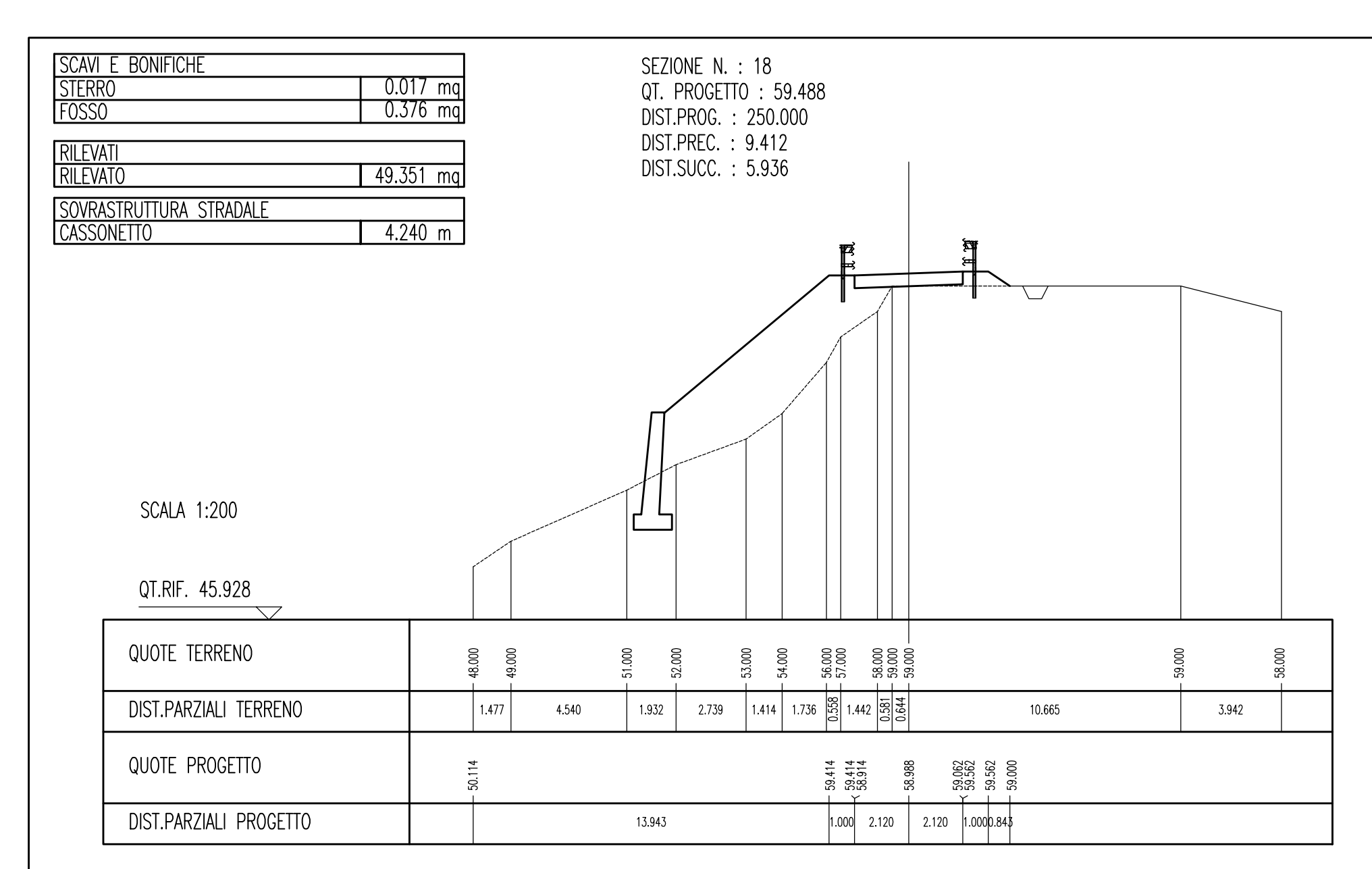
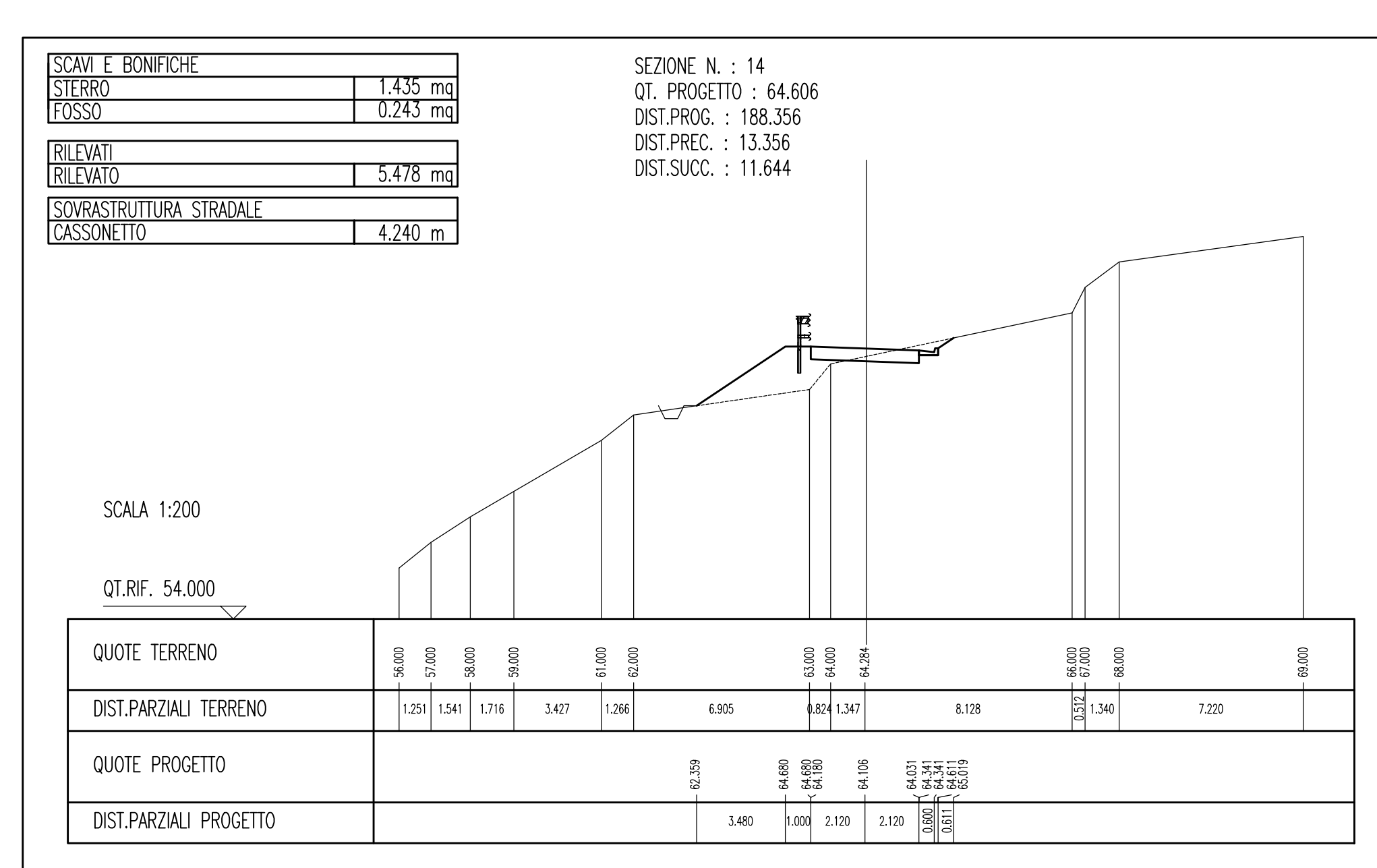
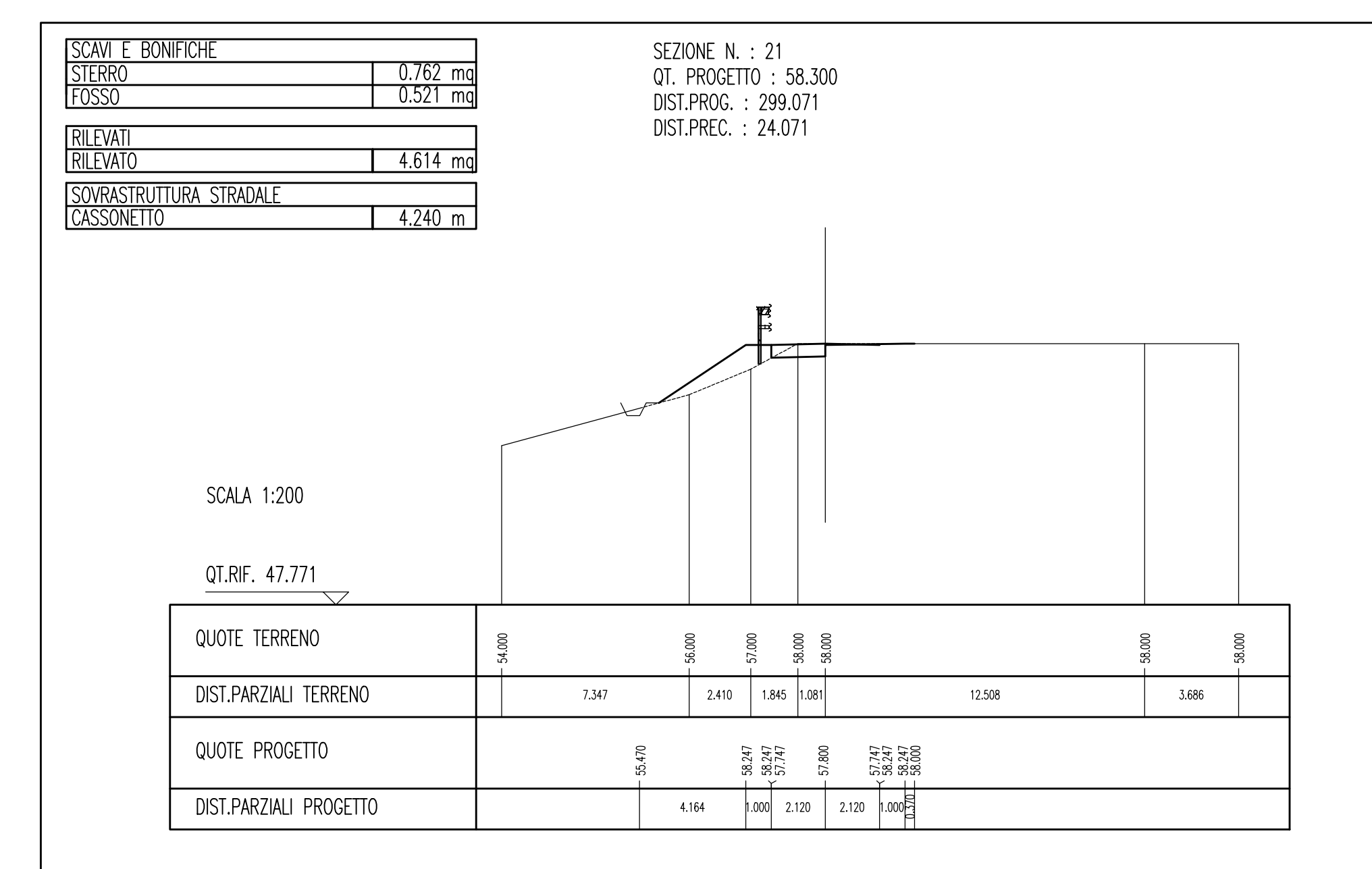
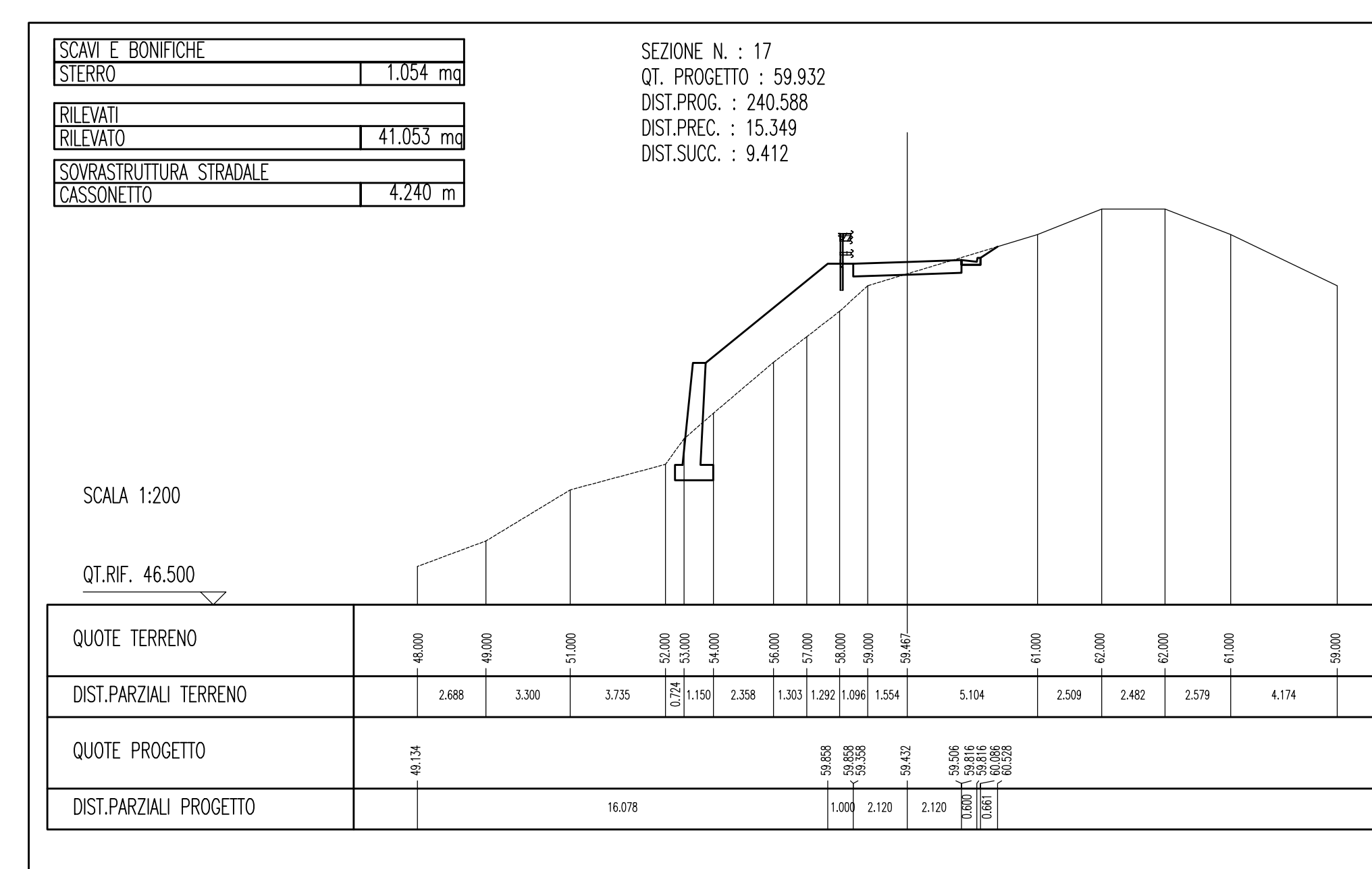
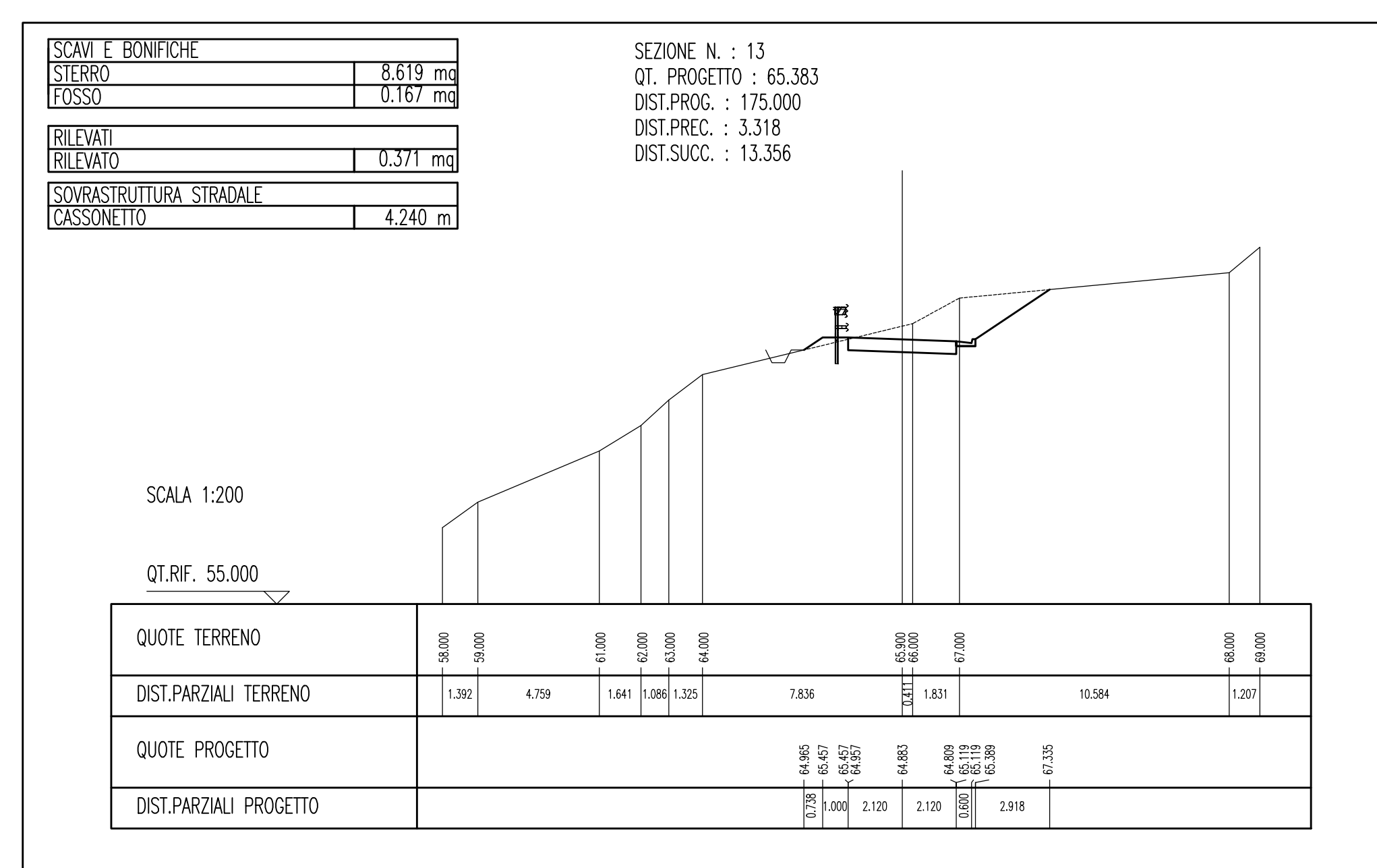
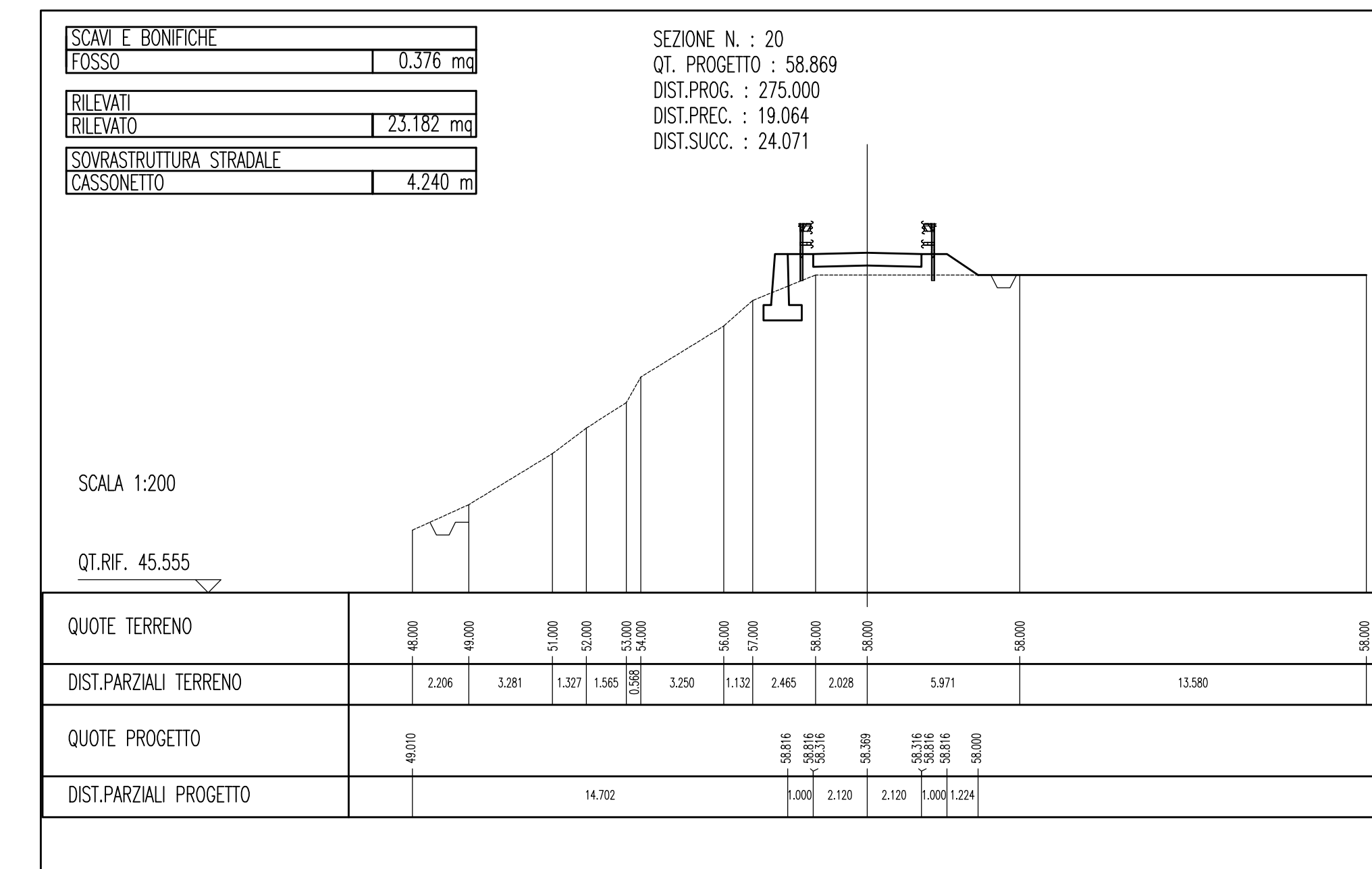
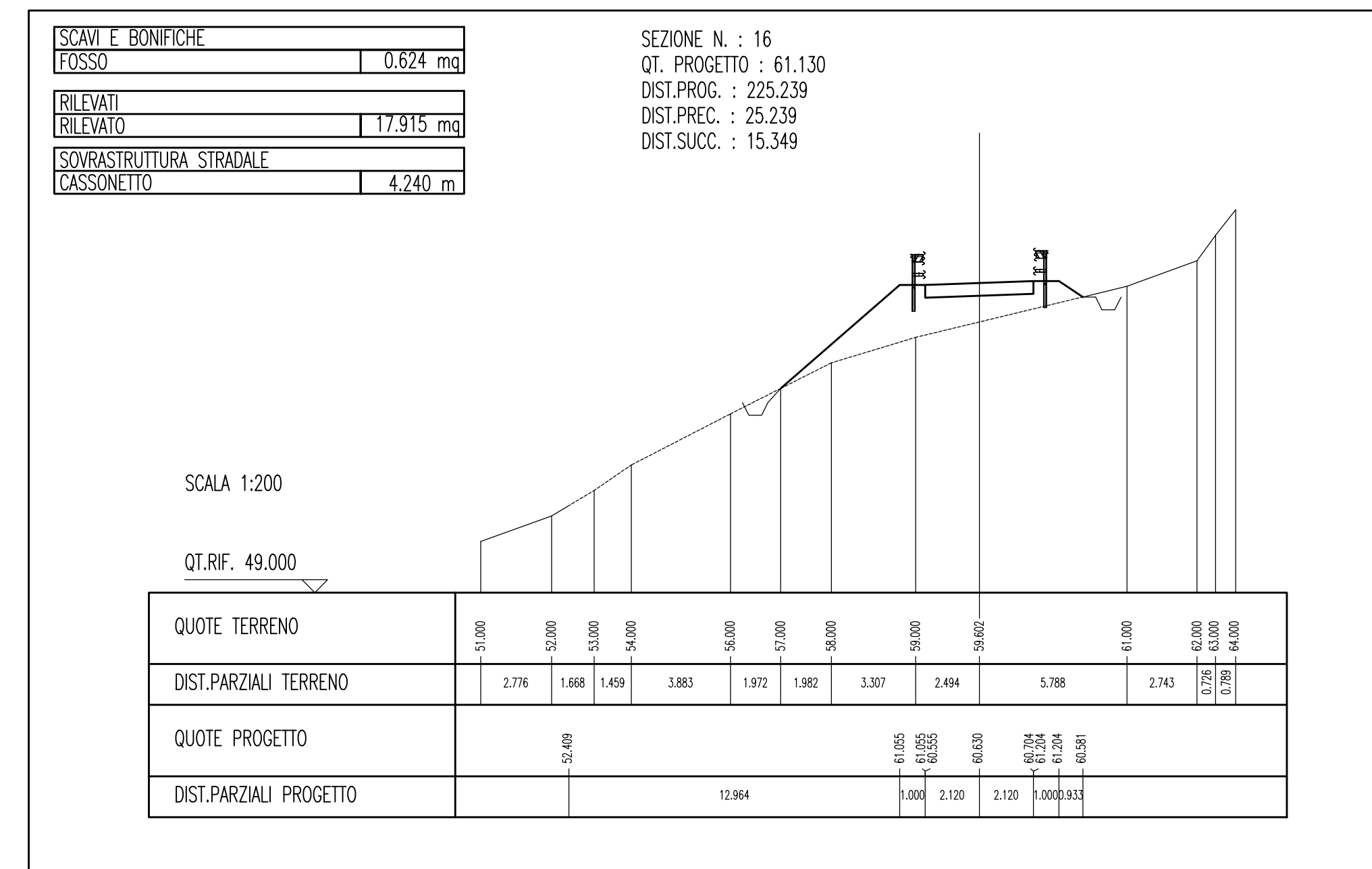
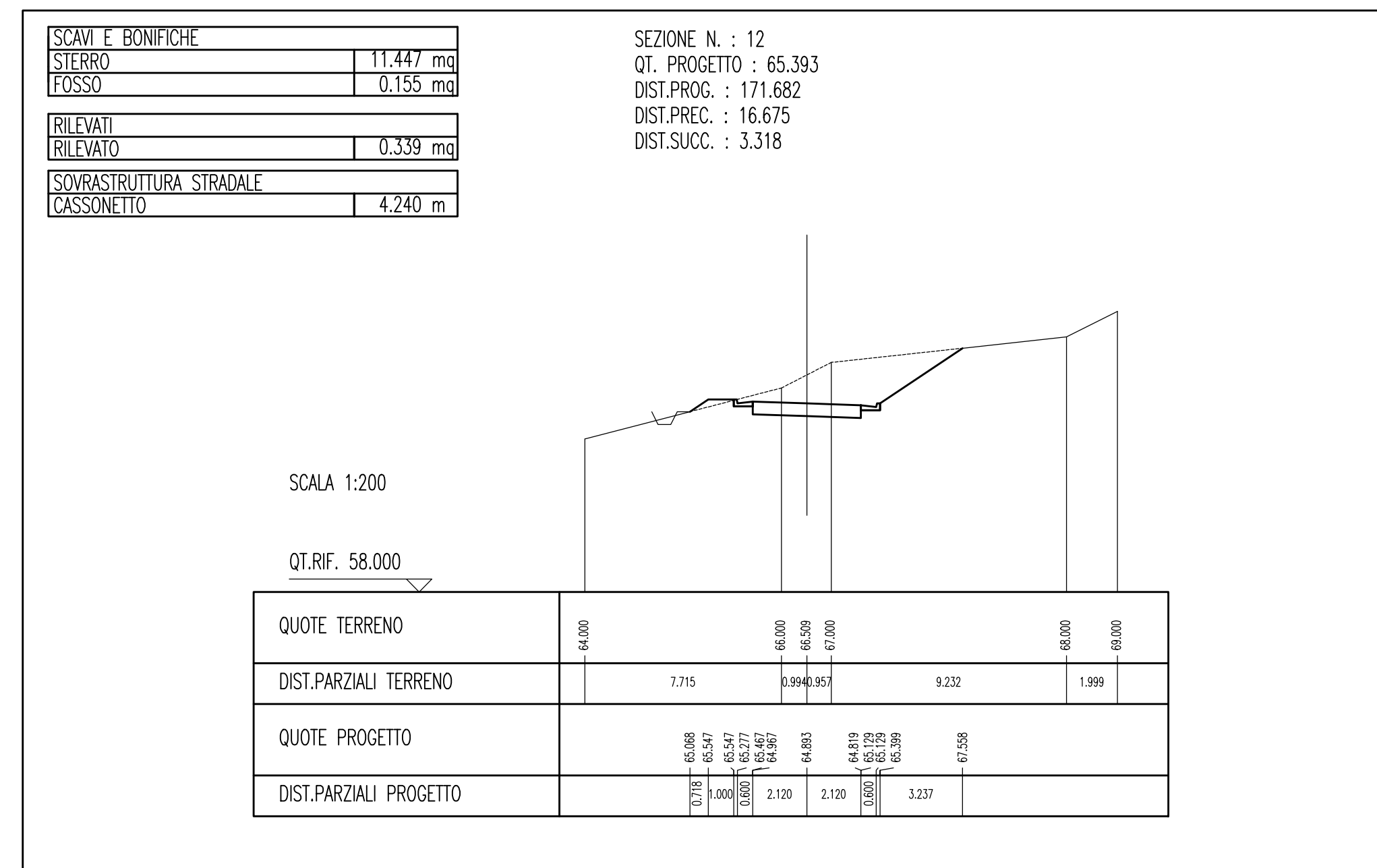


P-SN8 PROGETTO

SEZIONI TRASVERSALI Tratto 2 - Tav 2/2

SCALA 1:200

NOTE GENERALI



Stretto di Messina
Concessione per la progettazione, realizzazione e gestione del collegamento stabile tra lo Stretto e il Cardine
Organismo di Diritto Pubblico
(Legge n° 1158 del 17 dicembre 1971, modificata dal D.Lgs. n° 114 del 24 aprile 2001)

EUROLINK S.C.p.A.
IMPIREGIO S.p.A. (Mandataria)
SOCIETA ITALIANA PER CONDOTTE D'ACQUA S.p.A. (Mandante)
COOPERATIVA MURATORI E CEMENTISTI - C.M.C. di Ravenna Soc. Coop. a.r.l. (Mandante)
SACYR S.A.U. (Mandante)
ISHIKAWAJIMA - HARIMA HEAVY INDUSTRIES CO. Ltd. (Mandante)
A.C.I. S.C.P.A. - CONSORZIO STABILE (Mandante)

IL PROGETTISTA: Dott. Ing. E. Paggiari
IL CONTRAENTE GENERALE: Project Manager (Ing. P.P. Marcheselli)
STRETTO DI MESSINA: Direttore Generale e RUP Validazione (Ing. G. Timmezzoli)
STRETTO DI MESSINA: Amministratore Delegato (Dott. P. Cicco)

COLLEGAMENTI VERSANTE SICILIA C20514_F01
CANTIERI
ITINERARI
NUOVI ITINERARI - NI.82
P-SN8 - SEZIONI TRASVERSALI TRATTO 2 - TAV 2/2

REV.	DATA	DESCRIZIONE	REDAITTO	VERIFICATO	APPROVATO
FO	20-06-2011	EMISSIONE FINALE	CHIOVETTA	FLERES	BUGGIOLO

SCALA: 1:200
NOME DEL FILE: C20514_F01.dwg