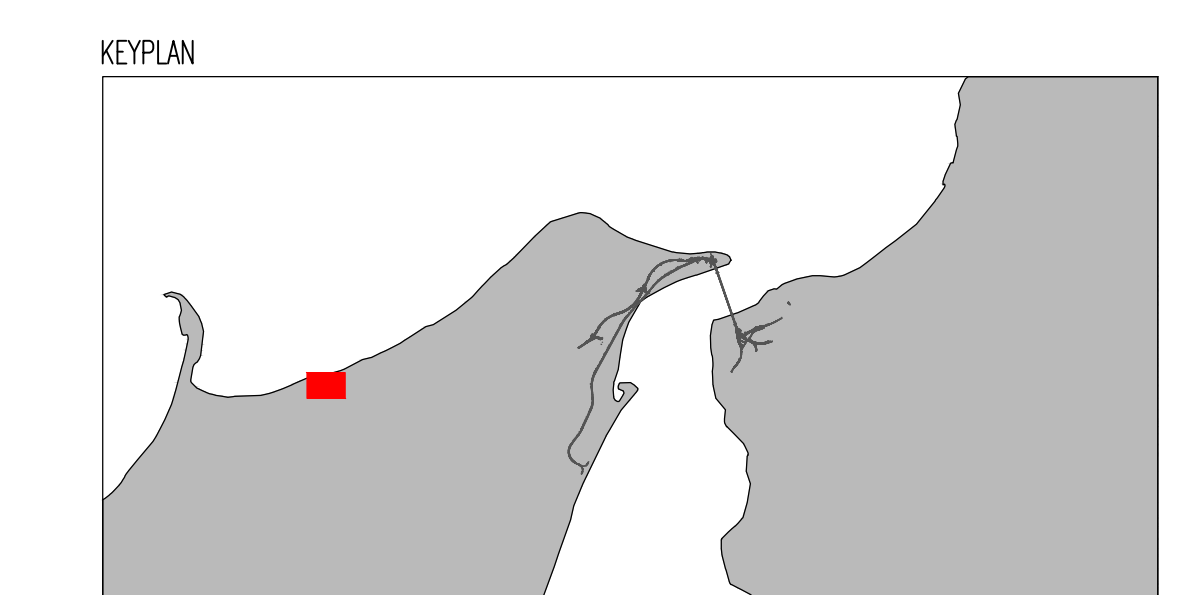
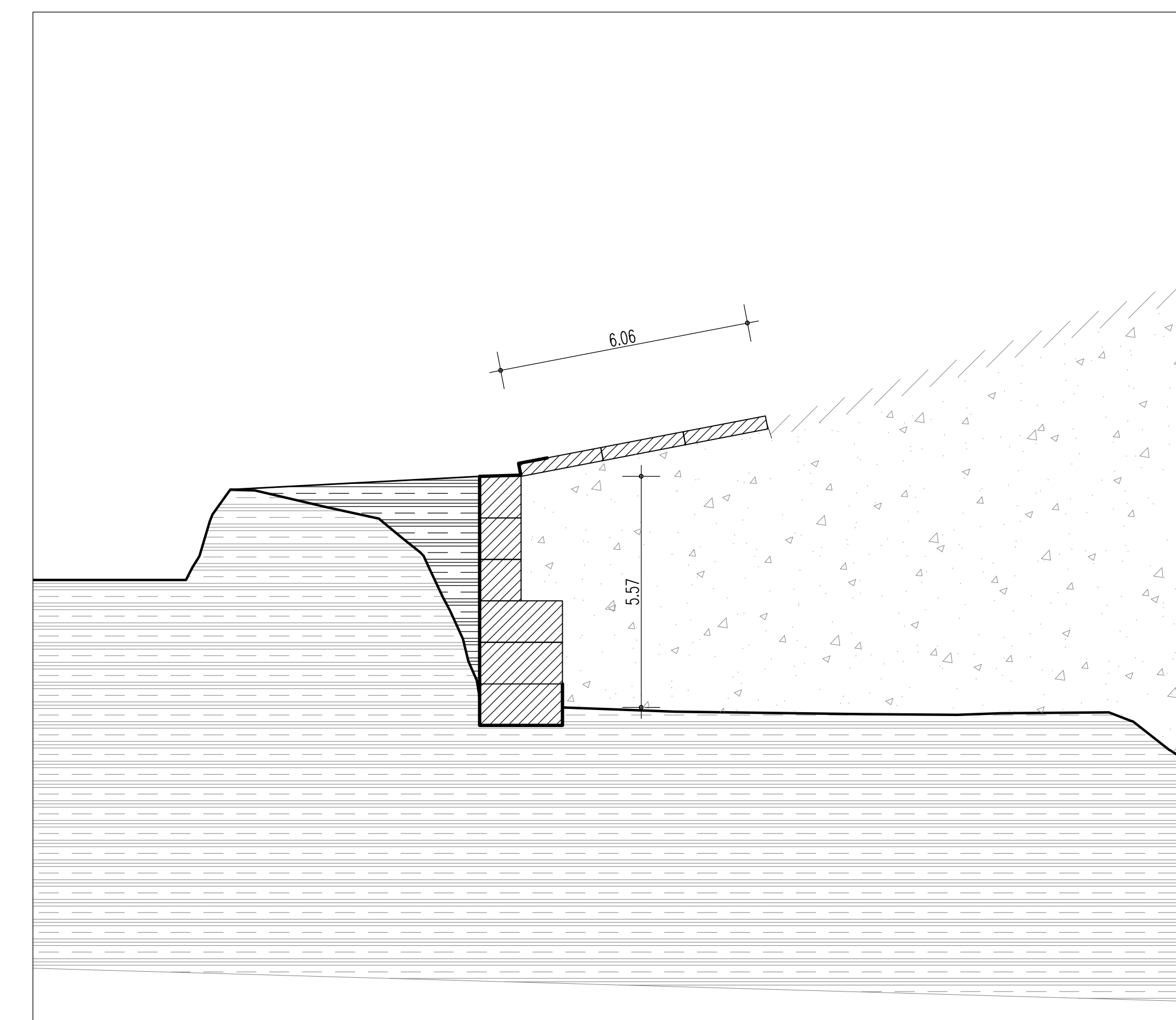
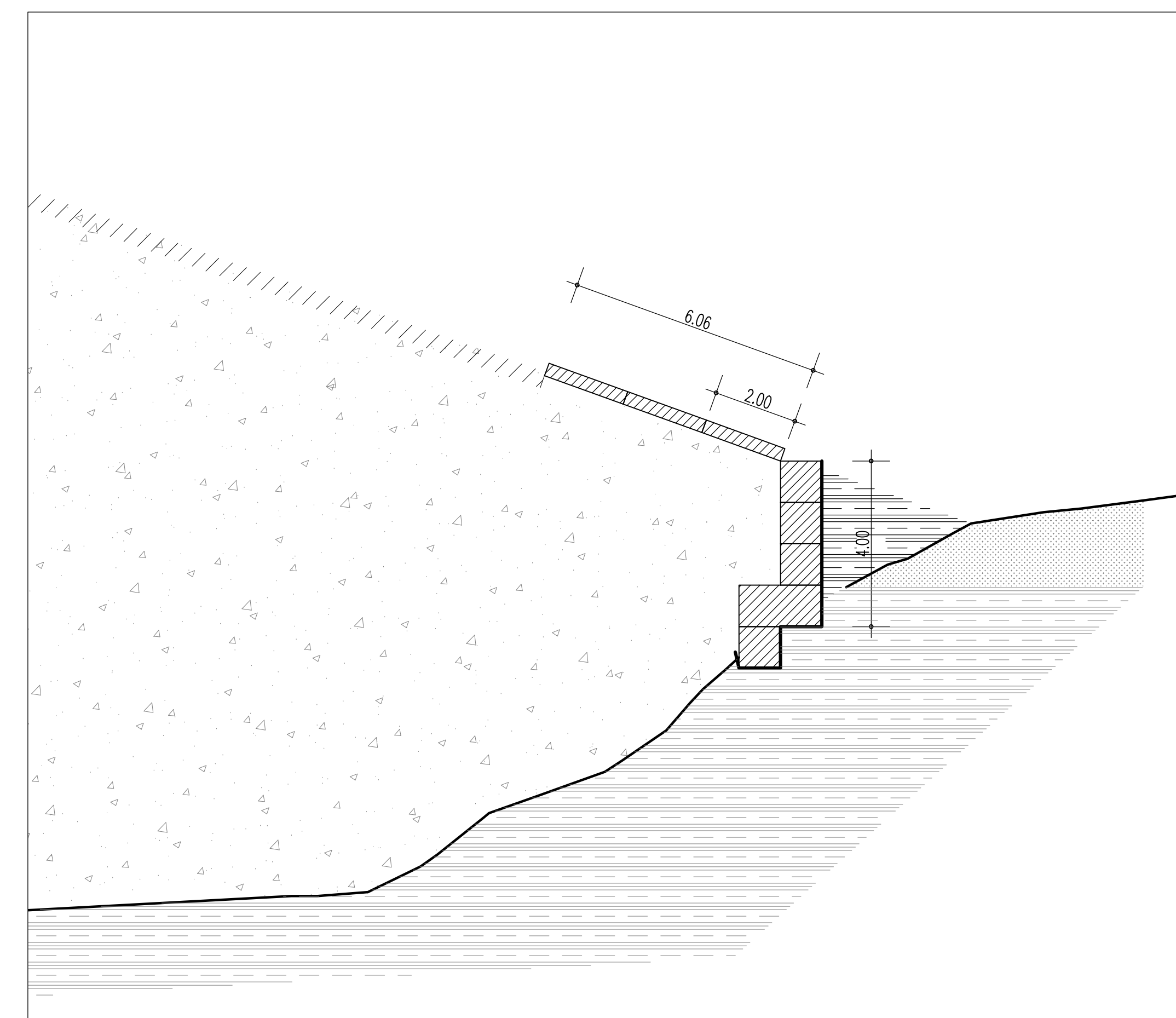
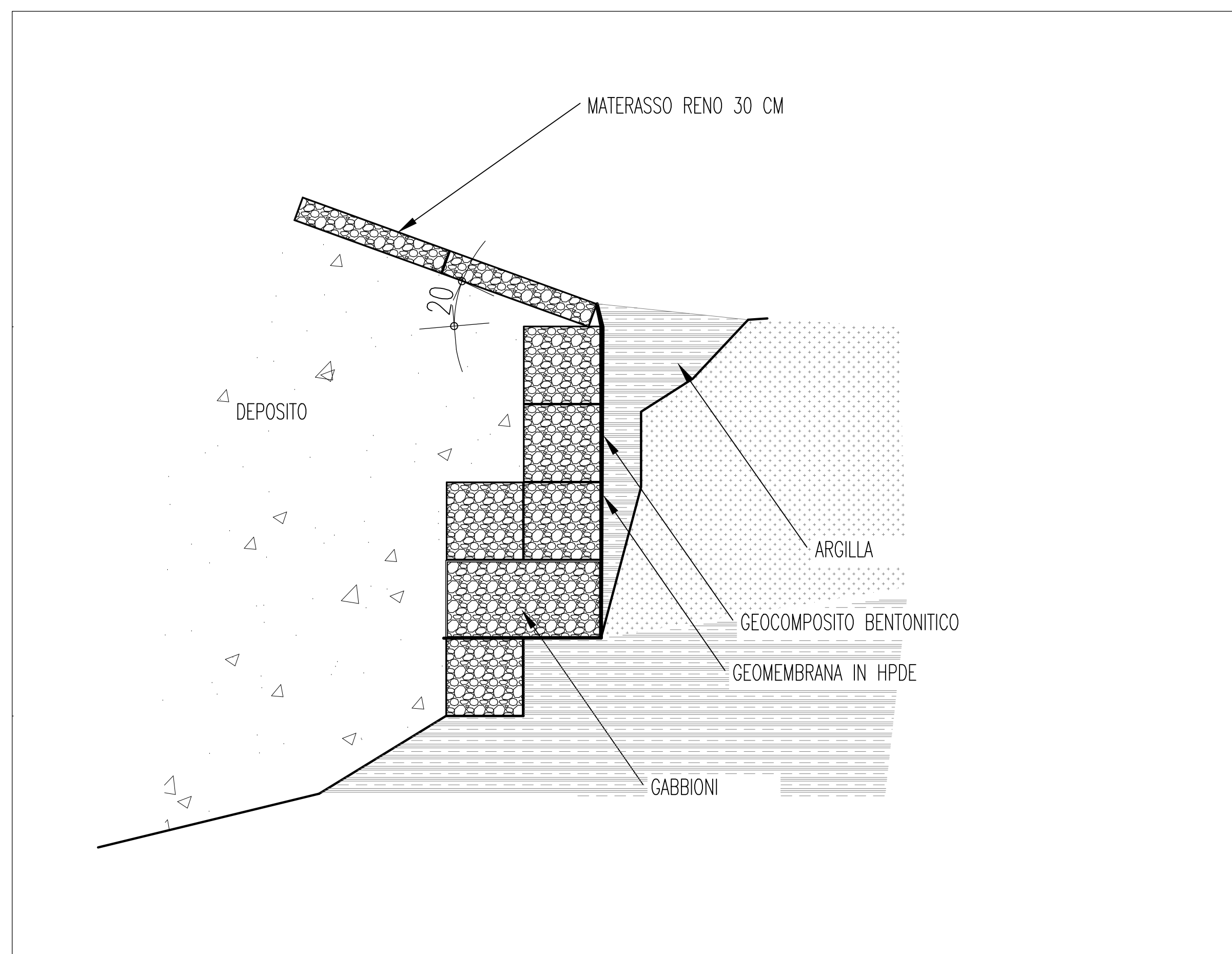


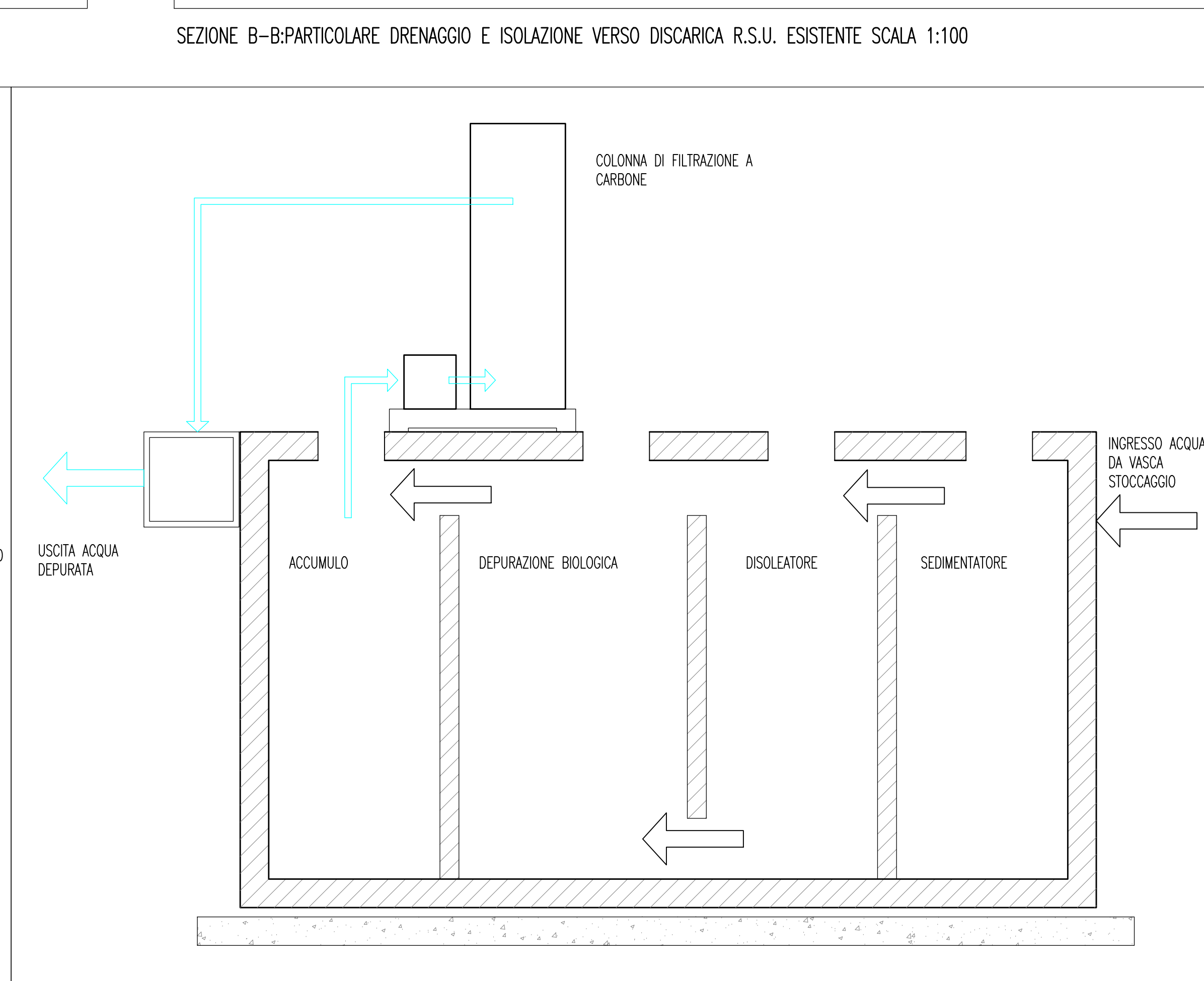
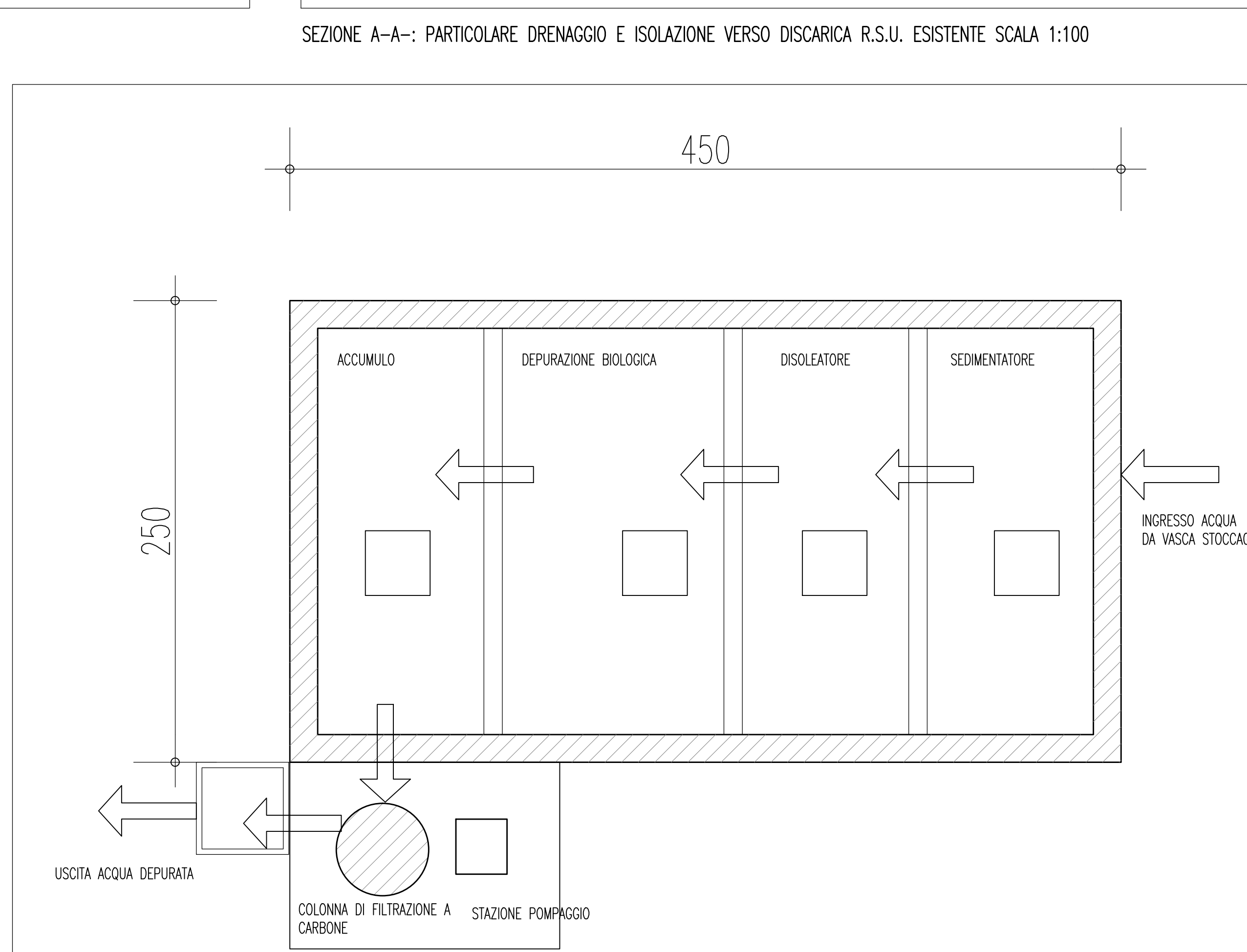
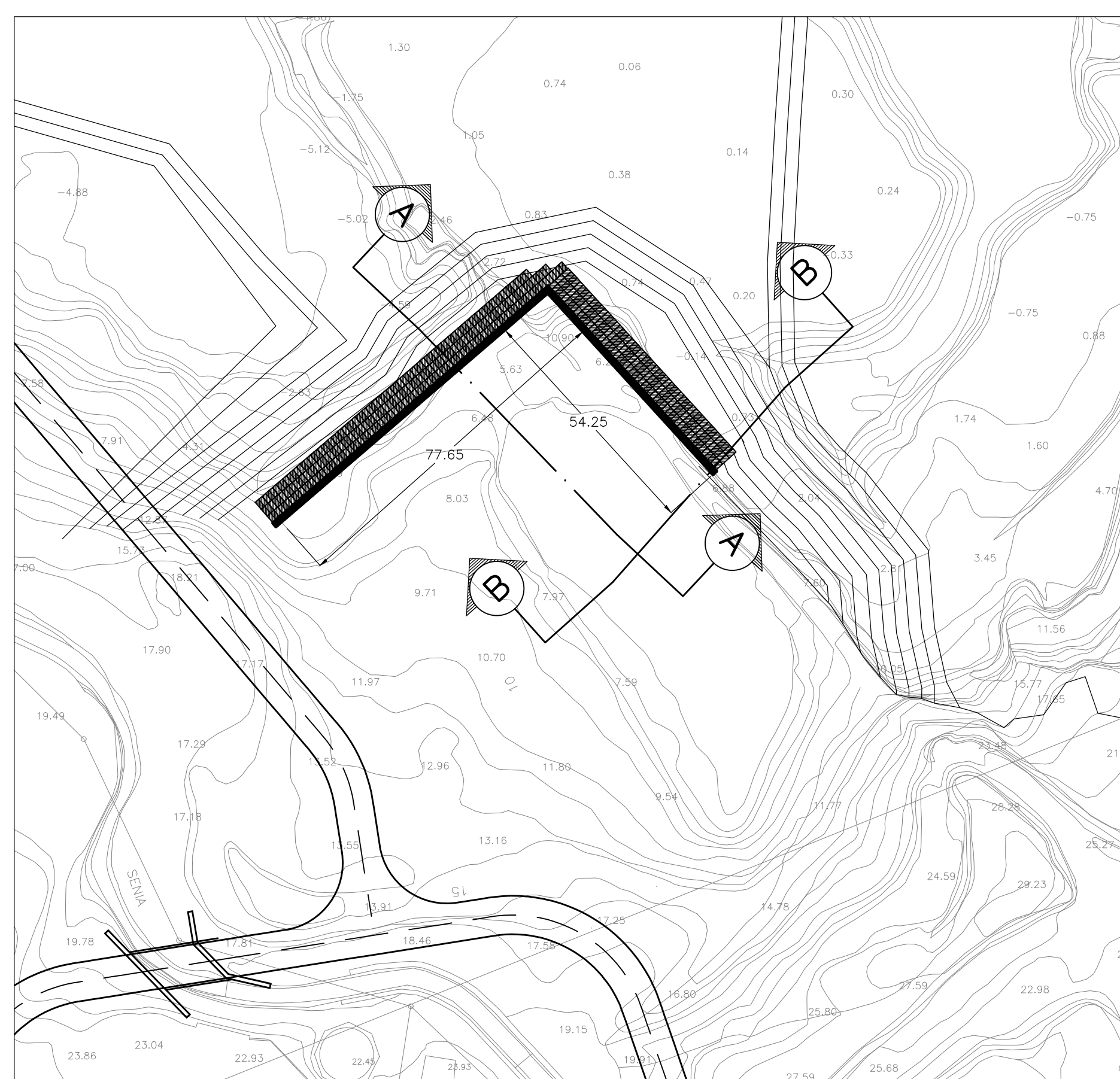
NOTE GENERALI

- LEGENDA
- SISTEMA DI DEPURAZIONE
  - VASCA DI ACCUMULO TEMPORANEO
  - PISTA DI ABBANCAMENTO
  - FASE 1
  - FASE 2



PARTICOLARE DRENAGGIO E ISOLAZIONE VERSO DISCARICA R.S.U. ESISTENTE

SCALA 1:50



**Stretto di Messina**  
Concessionaria per la progettazione, realizzazione e gestione del collegamento stabile tra lo Stretto e il Continente  
 Organismo di Diritto pubblico  
 (Legge n° 1158 del 17 dicembre 1971, modificata dal D.Lgs. n° 114 del 24 aprile 2001)

**EUROLINK S.p.A.**  
IMPREGLIO S.p.A. (Mandatataria)  
 SOCIETA' ITALIANA PER CONDOTTE D'ACQUA S.p.A. (Mandataria)  
 COOPERATIVA MURATORI E CEMENTISTI - C.M.C. di Ravenna Soc. Coop. a.r.l. (Mandataria)  
 SACVYR S.A.U. (Mandataria)  
 ISHIKAWAJIMA - HARIMA HEAVY INDUSTRIES CO. Ltd. (Mandataria)  
 A.C.I. S.C.P.A. - CONSORZIO STABILE (Mandataria)

**PONTE SULLO STRETTO DI MESSINA**  
**PROGETTO DEFINITIVO**

**EUROLINK S.C.p.A.**  
Impresa Generale e  
 RUP Validazione  
 (Ing. G. Fimmghe)

**STRETTO DI MESSINA**  
Amministratore Delegato  
 (Dott. P. Gucci)

**IL PROGETTISTA**  
Dott. Ing. D. Spoglianti  
 Ordine Ingegneri Milano  
 n° 20953

**IL CONTRAENTE GENERALE**  
Project Manager  
 (Ing. P.P. Marcheselli)

**STRETTO DI MESSINA**  
Dott. Ing. E. Paggi  
 Ordine Ingegneri Milano  
 n° 15408

**COLLEGAMENTI VERSANTE SICILIA** **CZ0608\_F01**  
 CANTIERI  
 SITI DI RECUPERO AMBIENTALE E PRODUZIONE INERTI  
 SITI RECUPERO AMBIENTALE  
 SR44-DETTAGLI COSTRUTTIVI

REV.	DATA	DESCRIZIONE	REDAITTO	VERIFICATO	APPROVATO
FO	20-06-2011	EMISSIONE FINALE			

SCALA: VARIE

REDATTO: M.BATTISTONI M.SALOMONE D.SPOGLIANTI

VERIFICATO: D.SPOGLIANTI