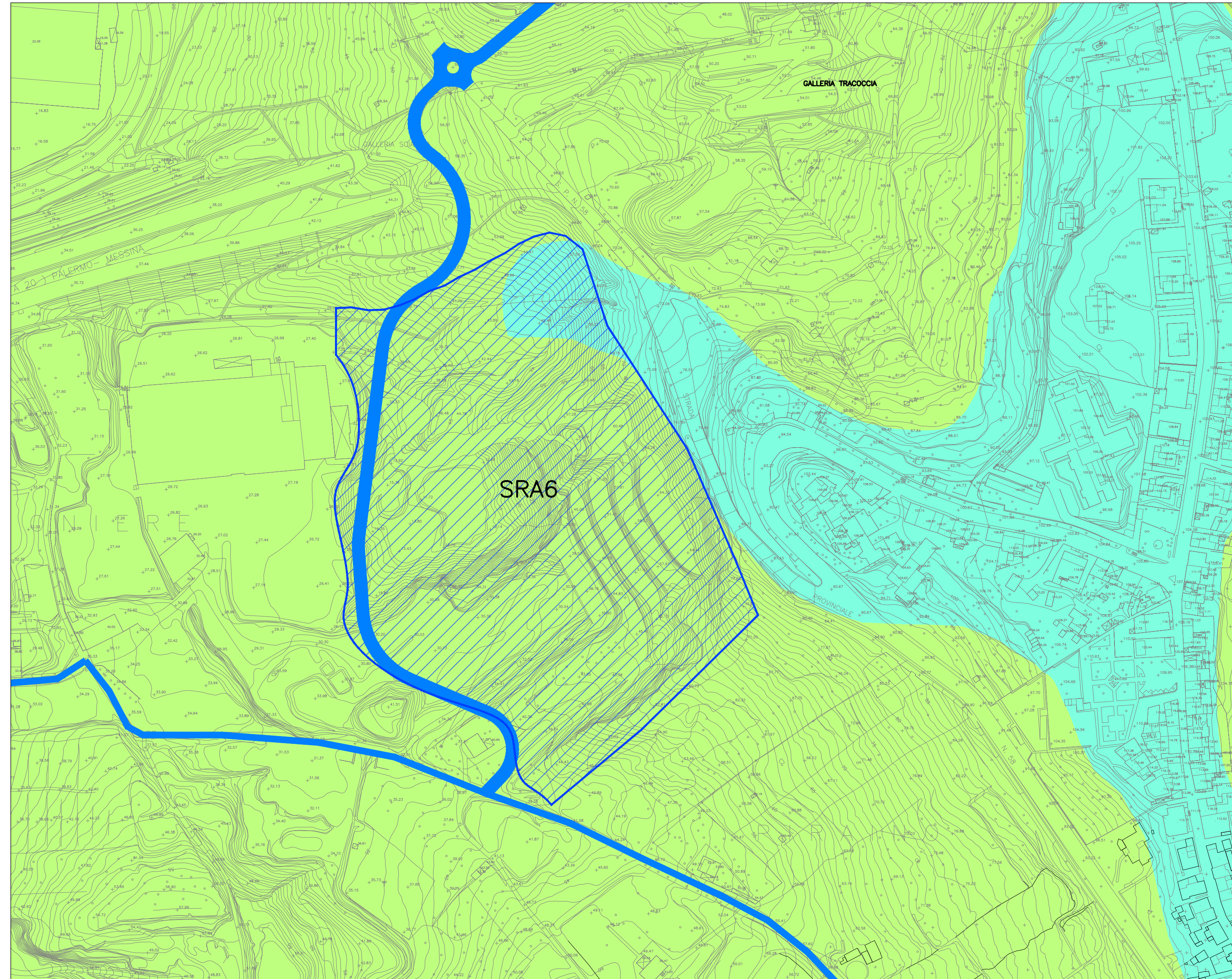


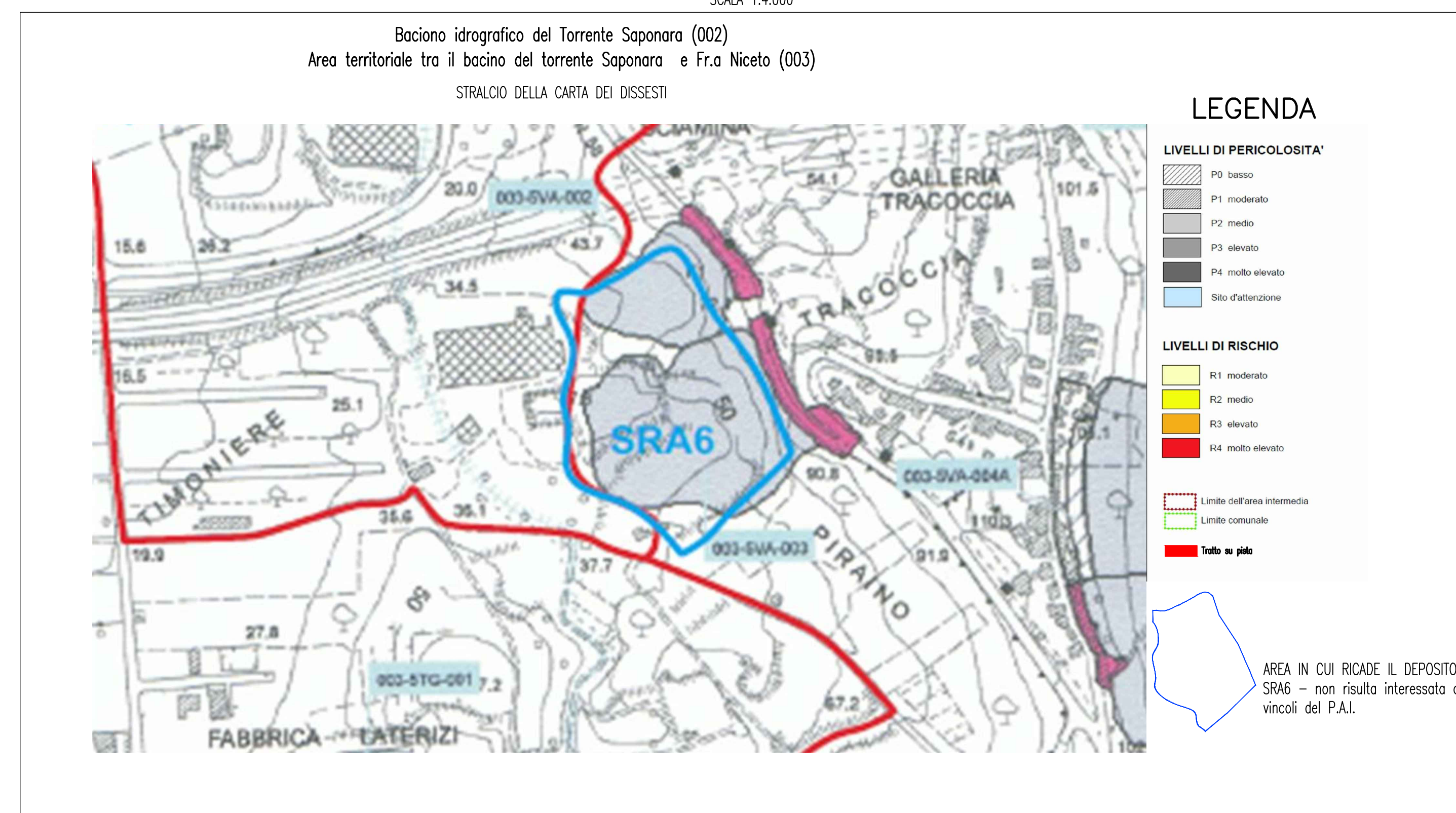
1. CARTA GEOLOGICA  
SCALA 1:2.000



Legenda

- Deposito fluvio-marini terrazzati
- Argille marnose
- Deposito inerti SRA6
- Tratto su pista

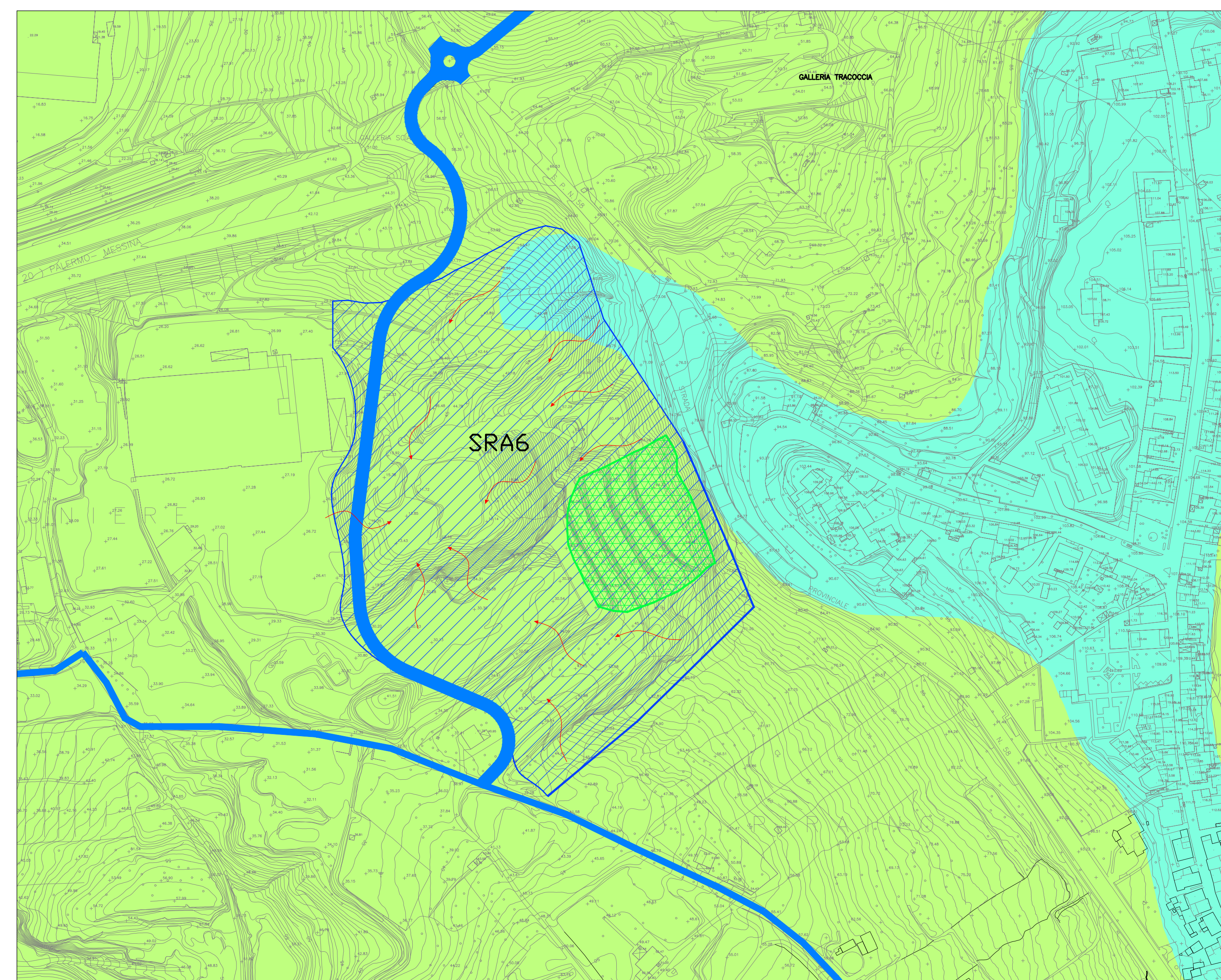
2. DETTAGLIO DEL PIANO STRALCIO DI BACINO PER L'ASSETTO IDROGEOLOGICO (P.A.I.)  
SCALA 1:4.000



LEGENDA

- LIVELLI DI PERICOLOSITA'**
- P0 basso
  - P1 moderato
  - P2 medio
  - P3 elevato
  - P4 molto elevato
  - S0 di distruzione
- LIVELLI DI RISCHIO**
- R1 moderato
  - R2 medio
  - R3 elevato
  - R4 molto elevato
- Linee di confine**
- Linea di confine intermedia
  - Linea contornata
  - Tetto in pista
- AREA IN CUI RICADE IL DEPOSITO SRA6 - non risulta interessato da vincoli del P.A.I.

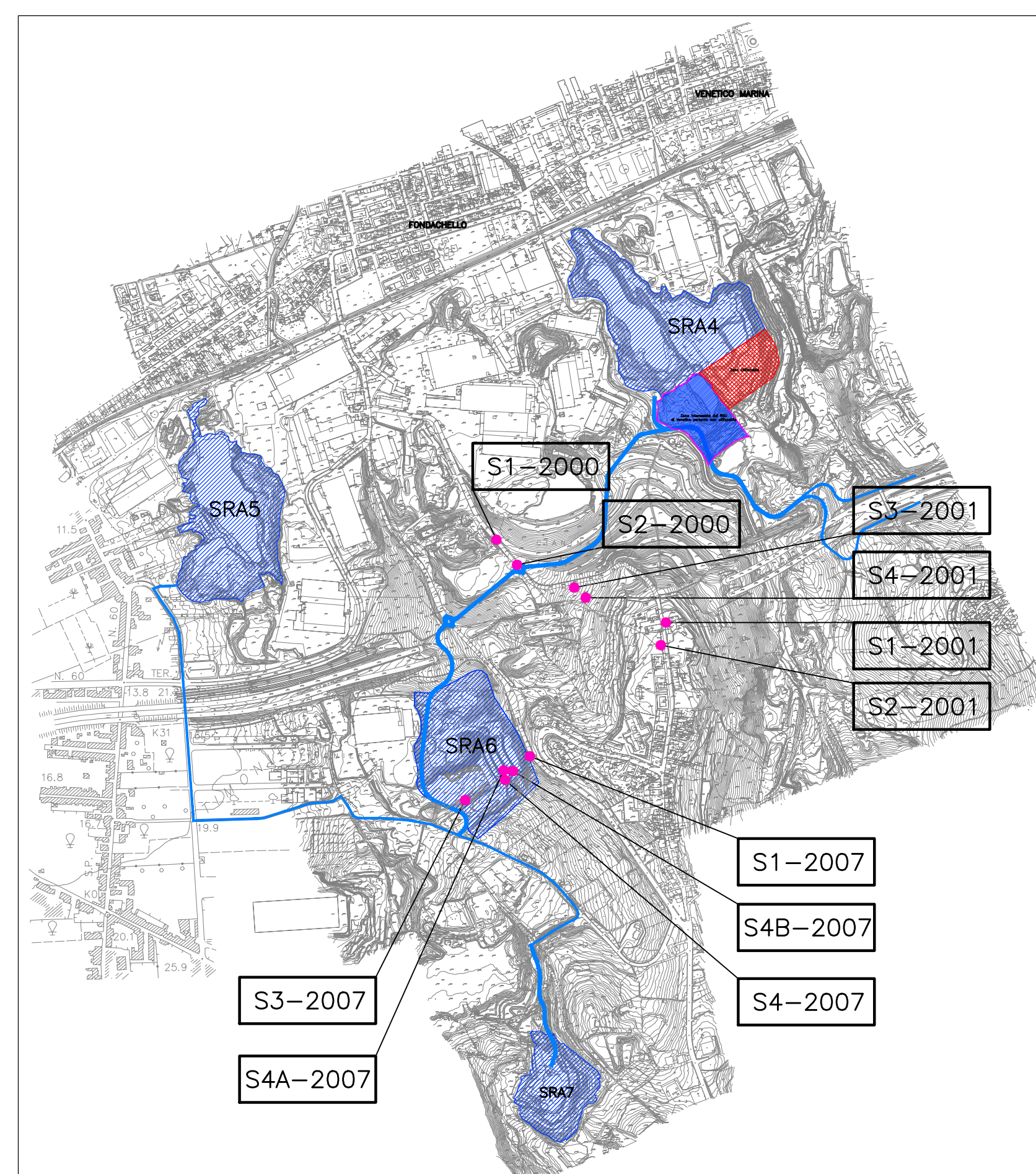
3. CARTA IDROGEOLOGICA  
SCALA 1:2.000



Legenda

- Deposito fluvio-marini terrazzati  
Formazione caratterizzata da un grado di permeabilità medio-alto del tipo primario per porosità -  $K > 10^{-4}$
- Argille marnose  
Formazione impermeabile -  $K < 10^{-8}$
- Deposito inerti SRA6
- Intervento di consolidamento eseguito dal Comune di Valdinia
- Direzione di scorrimento delle acque piovane all'interno dell'area destinata a deposito di inerti
- Tratto su pista

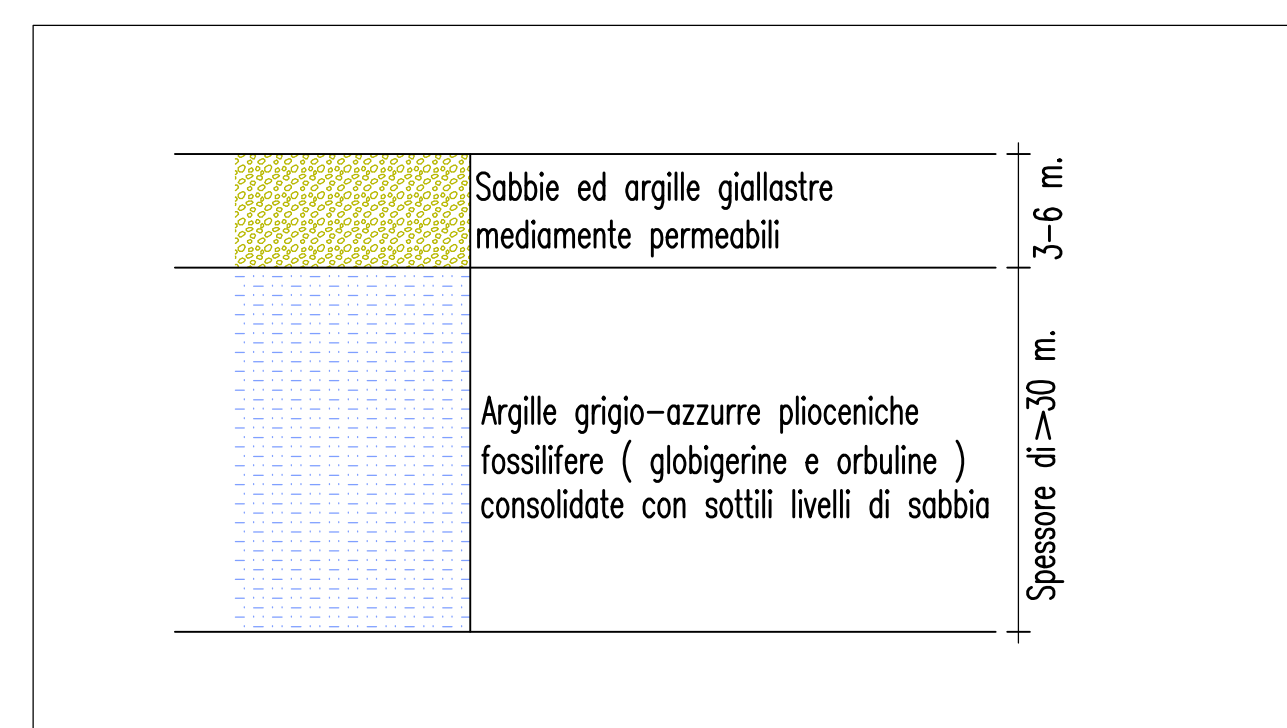
4. PLANIMETRIA CON UBICAZIONI SONDAGGI  
SCALA 1:10.000



Legenda

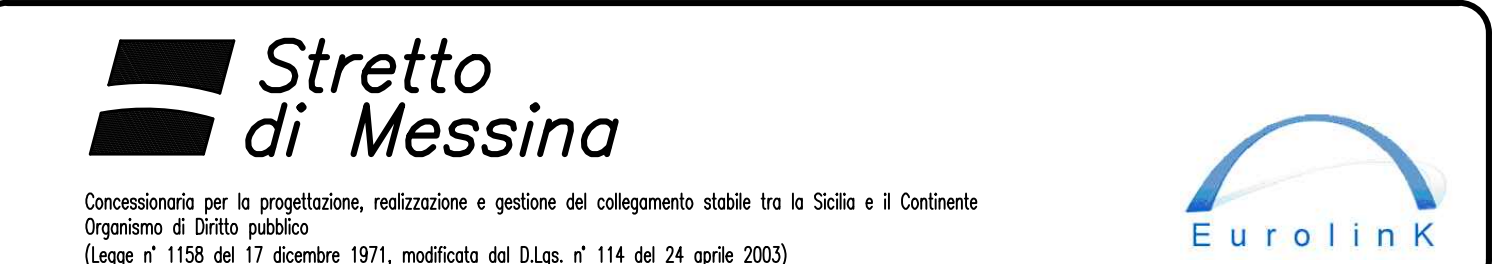
- S1-Anno
- Ubicazione dei sondaggi geognostici

5. SEZIONE SCHEMATICA LITOSTRATIGRAFICA



NOTE GENERALI

1. CARTA GEOLOGICA
2. DETTAGLIO DEL PIANO STRALCIO DI BACINO PER L'ASSETTO IDROGEOLOGICO (P.A.I.)
3. CARTA IDROGEOLOGICA
4. PLANIMETRIA CON UBICAZIONI SONDAGGI
5. SEZIONE SCHEMATICA LITOSTRATIGRAFICA



PONTE SULLO STRETTO DI MESSINA

PROGETTO DEFINITIVO

EUROLINK S.p.A.  
IMPREGLIO S.p.A. (Mandataria)  
SOCIETA' ITALIANA PER CONDOTTE D'ACQUA S.p.A. (Mandatario)  
COOPERATIVA MURATORI E CEMENTISTI - C.M.C. di Ravenna Soc. Coop. a.r.l. (Mandatario)  
SACYR S.A.U. (Mandatario)  
ISHIKAWAJIMA - HARIMA HEAVY INDUSTRIES CO. Ltd. (Mandatario)  
A.C.I. S.C.P.A. - CONSORZIO STABILE (Mandatario)

<p><b>IL PROGETTISTA</b> Italo-Italica s.p.a. Dott. Ing. F. Cavallaro Ordine Ingegneri Messina n° 1110</p>	<p><b>IL CONTRAENTE GENERALE</b> Project Manager (Ing. P.P. Marchesetti)</p>	<p><b>STRETTO DI MESSINA</b> Direttore Generale e RUP Validazione (Ing. G. Timmenhaff)</p>	<p><b>STRETTO DI MESSINA</b> Amministratore Delegato (Dott. P. Gucci)</p>
----------------------------------------------------------------------------------------------------------------------------	--------------------------------------------------------------------------------------	--------------------------------------------------------------------------------------------------------	-----------------------------------------------------------------------------------

COLLEGAMENTI VERSANTE SICILIA CANTIERI

SITI DI RECUPERO AMBIENTALE E PRODUZIONE INERTI  
SITI RECUPERO AMBIENTALE  
Valdinia 1 - PLANIMETRIA RIFERIMENTI GEOLOGICI ED IDROGEOLOGICI

CODICE	C G 2 8 0 0 A P Z D S 1 7 0 0 I A 0 0 0 0 0 0 4 F 0	ISOLA	Varie
REV.	DATA	DESCRIZIONE	REDAITO   VERIFICATO   APPROVATO
	20-06-2011	EMISSIONE FINALE	LOMBARDO   CAMPANELLA   RUGGEO