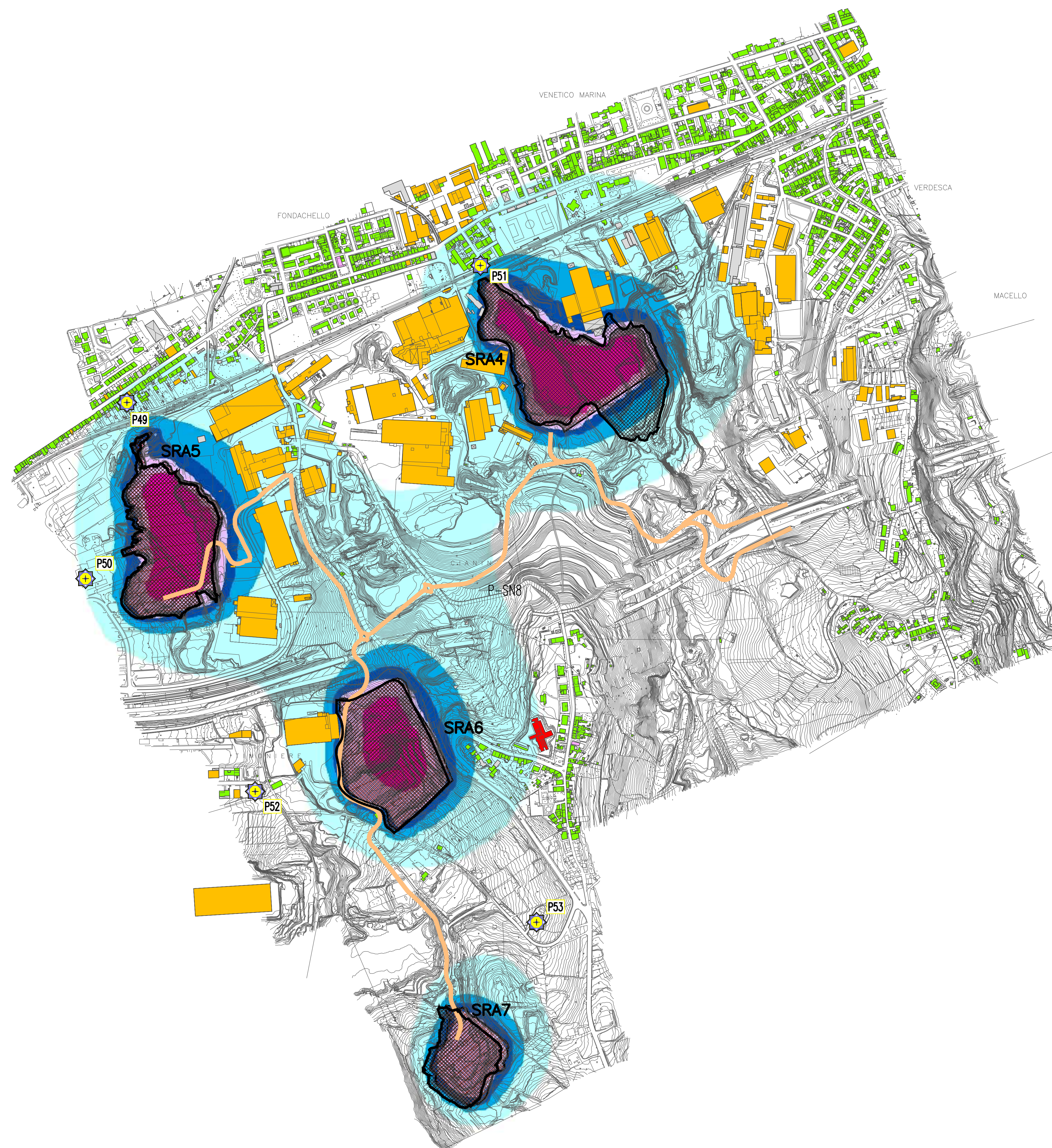
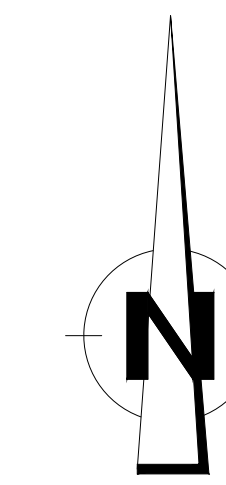
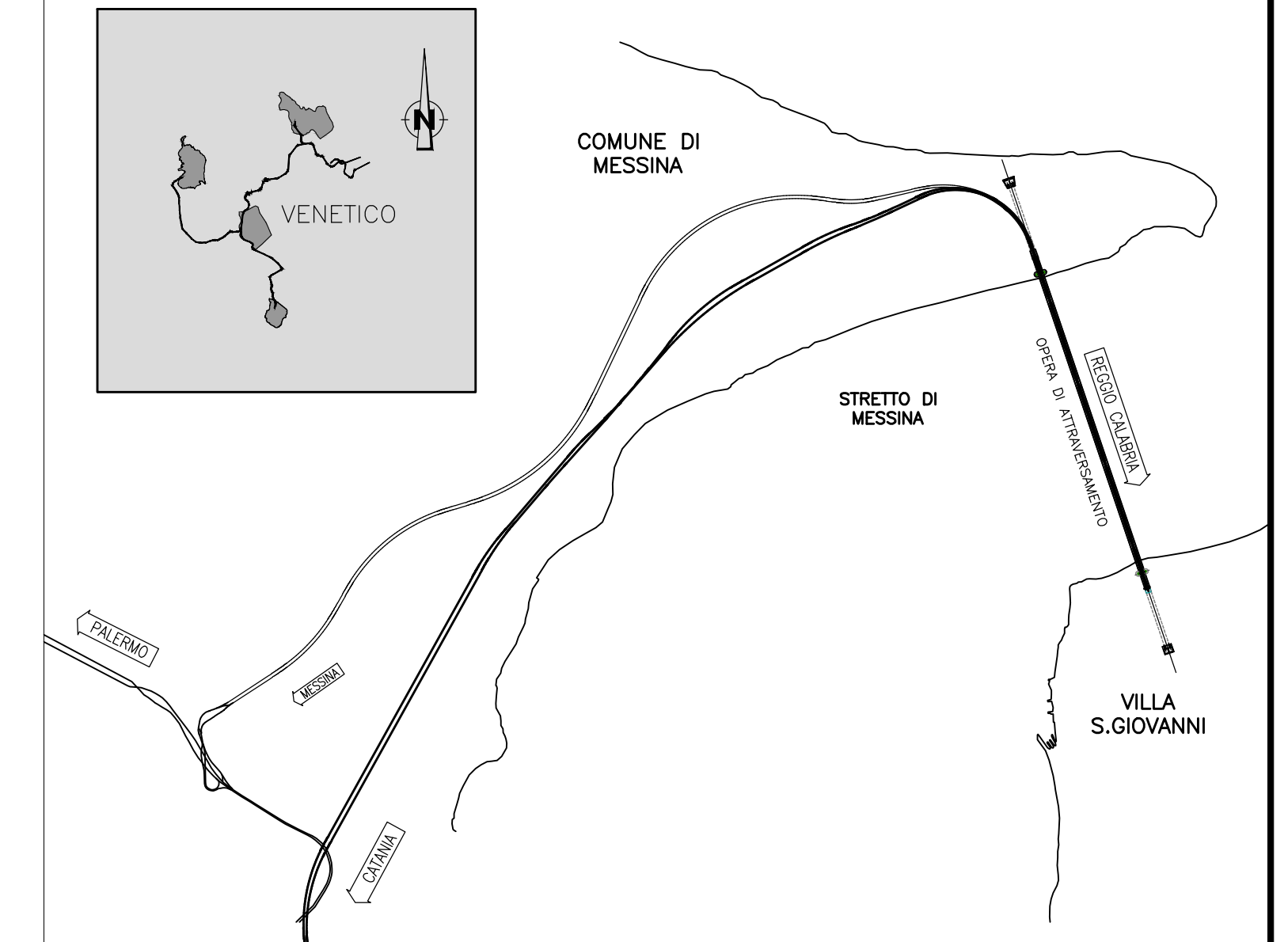


NOTE GENERALI

QUADRO DI UNIONE:



PUNTO DI CONTROLLO	Concentrazioni medie giornaliere	
	Superamenti 50 µg/m³	Superamenti 30 µg/m³
P49	0	0
P50	0	1
P51	0	3
P52	0	0
P53	0	0

CANTIERE SRA4		
Sorgente	Tipologia	Emissioni (µg/m³·a)
Maximizzazione su posizione non soddisfacente	Azienda (27782) m³	3,74-04

CANTIERE SRA5		
Sorgente	Tipologia	Emissioni (µg/m³·a)
Maximizzazione su posizione non soddisfacente	Azienda (4444) m³	3,41-04

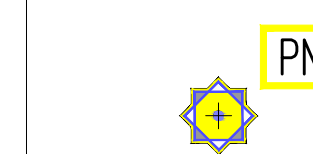
CANTIERE SRA6		
Sorgente	Tipologia	Emissioni (µg/m³·a)
Maximizzazione su posizione non soddisfacente	Azienda (27782) m³	3,02-04

CANTIERE SRA7		
Sorgente	Tipologia	Emissioni (µg/m³·a)
Maximizzazione su posizione non soddisfacente	Azienda (27782) m³	2,41-04

LEGENDA:

- Cantierizzazione**
- Puntili
 - Scivoli: SP1, Colabriz: CP1
 - Cantieri operativi
 - Scivoli: S11, S12, S13, S14, S15, S16
 - Colabriz: C11
 - Cantieri logistici
 - Scivoli: L11, L12, S13, S14
 - Colabriz: CB1
 - Area di deposizione
 - Scivoli: SD1
 - Colabriz: CD1
 - Cave di prestito
 - Scivoli: S11, S12, S13
 - Colabriz: C11
 - Siti di deposito e recupero ambientale
 - Scivoli: SRA1, SRA2, SRA3, SRA4, SRA5, SRA6, SRA7, SRA8
 - Colabriz: CRA1, CRA2
 - Stazioni Metropoliere
 - Scivoli: S11, S12, S13
 - Viaabilità
 - Pista di cantiere
- Classificazione destinazioni d'uso**
- Edifici sensibili (Scuole, Ospedali, Case di Cura, ...)
 - Edifici residenziali
 - Edifici con presenza di residenza
 - Edifici per il culto
 - Edifici industriali, commerciali, terziario
 - Budelli (edifici disabitati, ...)
 - Altra destinazione (bettilie, depositi, ...)

Localizzazione punti di verifica impatto cantieri



Concentrazioni medie annuali di Pm10

- 0-2 µg/m³
- 2-5 µg/m³
- 5-10 µg/m³
- 10-20 µg/m³
- 20-40 µg/m³
- 40-100 µg/m³

Stretto di Messina
 Concessionaria per la progettazione, realizzazione e gestione del collegamento stabile tra lo Scilo e il Cardinale
 Organismo di Diritto Pubblico
 (Legge n° 1158 del 17 dicembre 1971, modificata dal D.Lgs. n° 114 del 24 aprile 2003)

PONTE SULLO STRETTO DI MESSINA
 PROGETTO DEFINITIVO

EUROLINK S.C.p.A.
 IMPREGILO S.p.A. (Mandatataria)
 SOCIETA' ITALIANA PER CONDOTTE D'ACQUA S.p.A. (Mandante)
 COOPERATIVA MURATORI E CEMENTISTI - C.M.C. di Ravenna Soc. Coop. a.r.l. (Mandante)
 SACVY S.A.U. (Mandante)
 ISHIKAWAJIMA - HARIMA HEAVY INDUSTRIES CO. Ltd. (Mandante)
 A.C.I. S.C.P.A. - CONSORZIO STABILE (Mandante)

IL PROGETTISTA Dott. Ing. D. Spoglianti Ordine Ingegneri Milano n° 20953	IL CONTRAENTE GENERALE Project Manager (Ing. P.P. Marcheselli)	STRETTO DI MESSINA Direttore Generale e RUP Validazione (Ing. G. Timmenhelt)	STRETTO DI MESSINA Amministratore Delegato (Dott. P. Ciucci)
--	---	--	---

COLLEGAMENTI VERSANTE SICILIA CZ0645_F01
 CANTIERI
 SITI DI RECUPERO AMBIENTALE E PRODUZIONE INERTI
 SITI DI RECUPERO AMBIENTALE
 SRA4/SRA5/SRA6/SRA7 - IMPATTO ATMOSFERA - IMPATTURA ESPLORATE DI IMPATTO PM10 A BASSO LIVELLO DI CONTROLLO EMISSIONI - MEDIA ANNUALE

REV.	DATA	DESCRIZIONE	REDATTO	VERIFICATO	APPROVATO
FO	20-06-2011	EMISSIONI FINALE			M. BATTISTON, M. SALOMONE, D. SPOGLIANTI