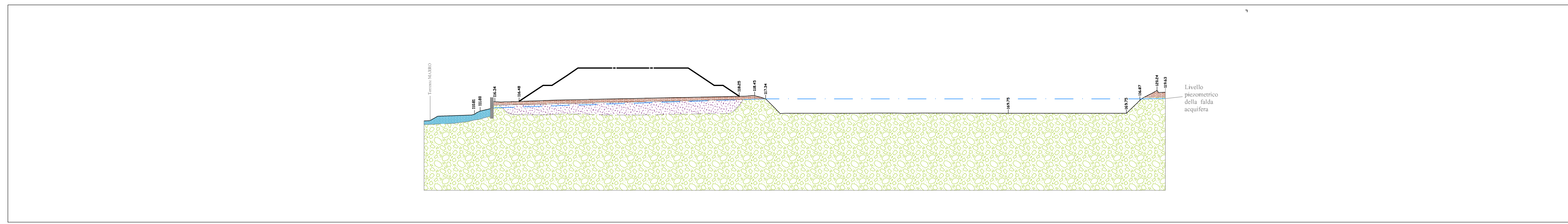
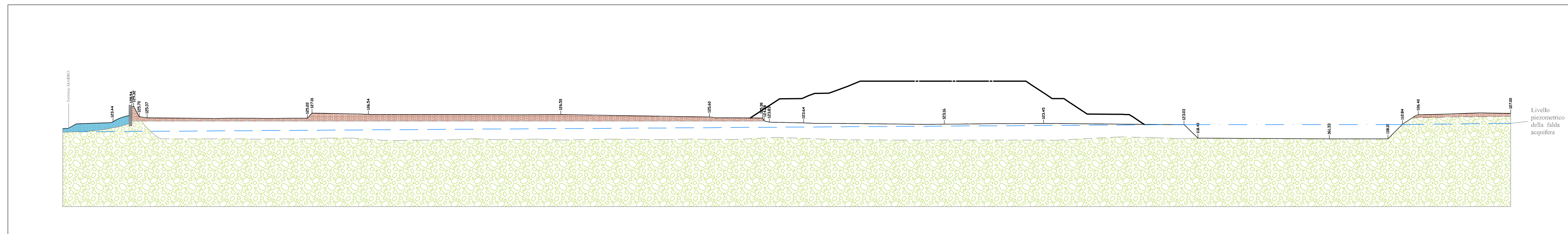


SEZIONE GEOLITOGICA N.1
SCALA 1:1.000

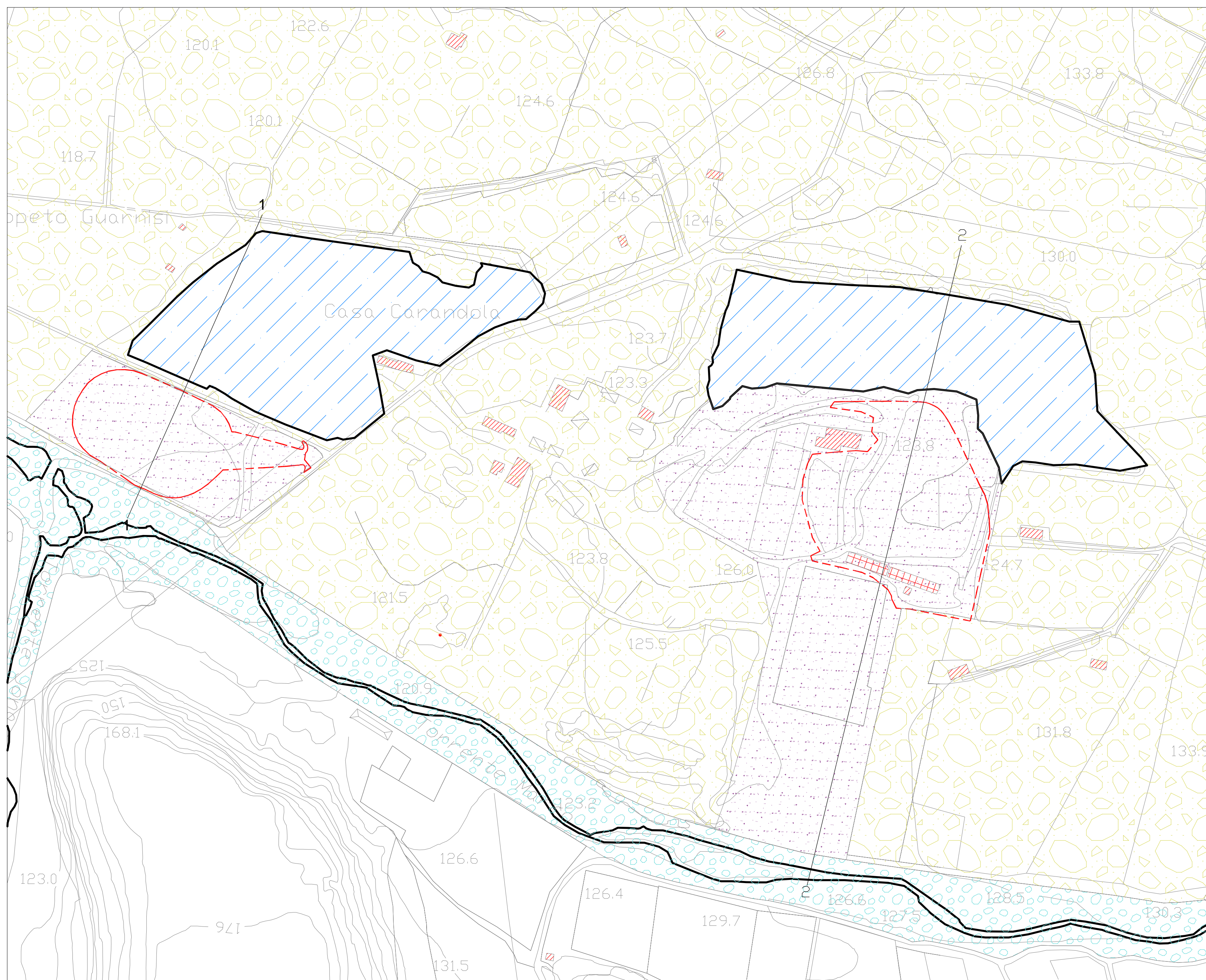


SEZIONE GEOLITOGICA N.2
SCALA 1:1.000



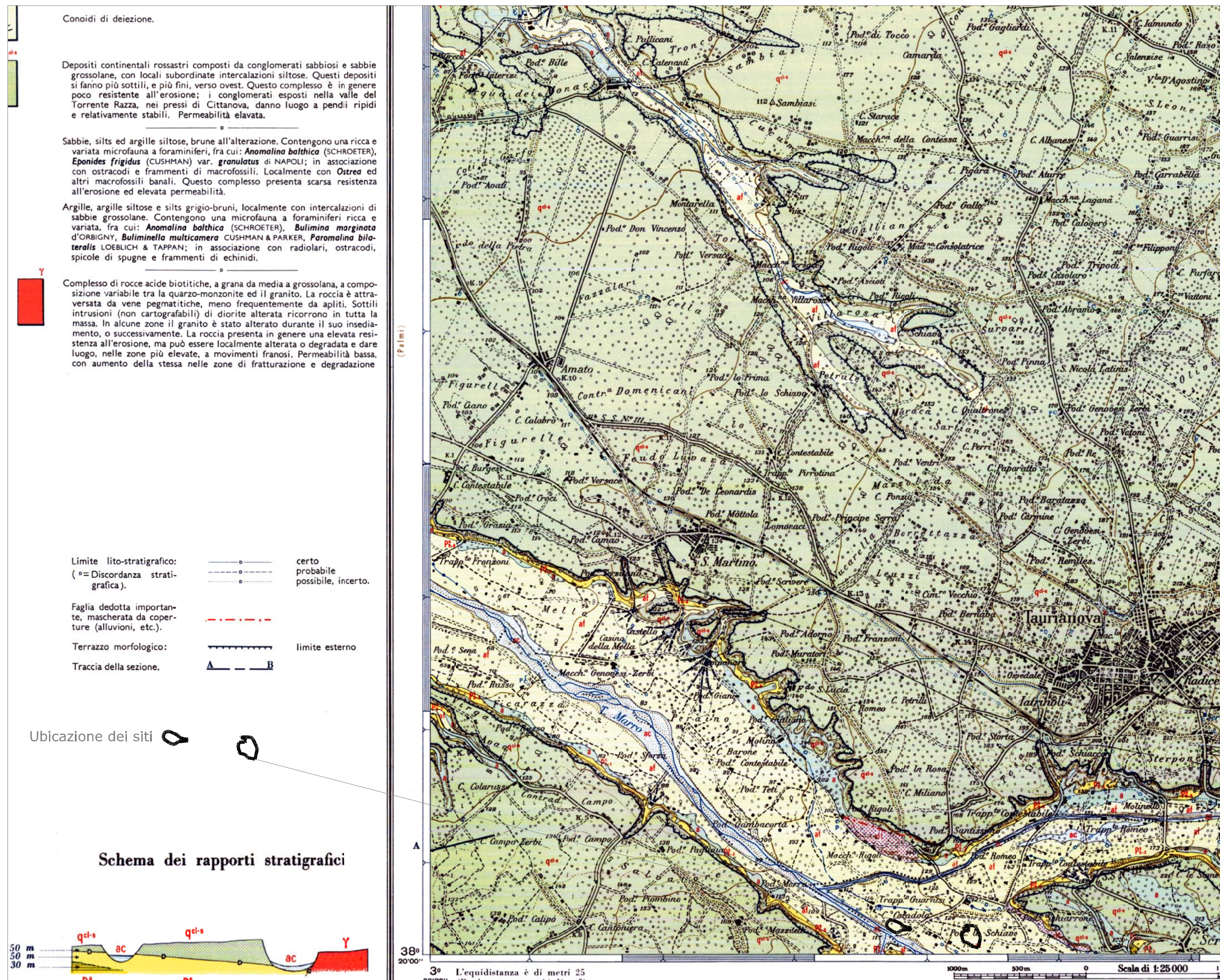
- Materiale eterogeneo di riempimento degli scavi derivati dalla passata attività estrattiva.
- Terreno vegetale a composizione limoso - argillosa.
- Depositi alluvionali mobili in alveo composti da blocchi e ciottoli sub arrotondati immersi in una matrice ghiaioso - sabbiosa, con lenti di ghiaie sabbiose e sabbie limose.
- Depositi alluvionali stabilizzati composti da blocchi e ciottoli sub arrotondati immersi in una matrice ghiaioso - sabbiosa, con lenti di ghiaie sabbiose e sabbie limose.

CARTA GEOLOGICA
SCALA 1:2.000

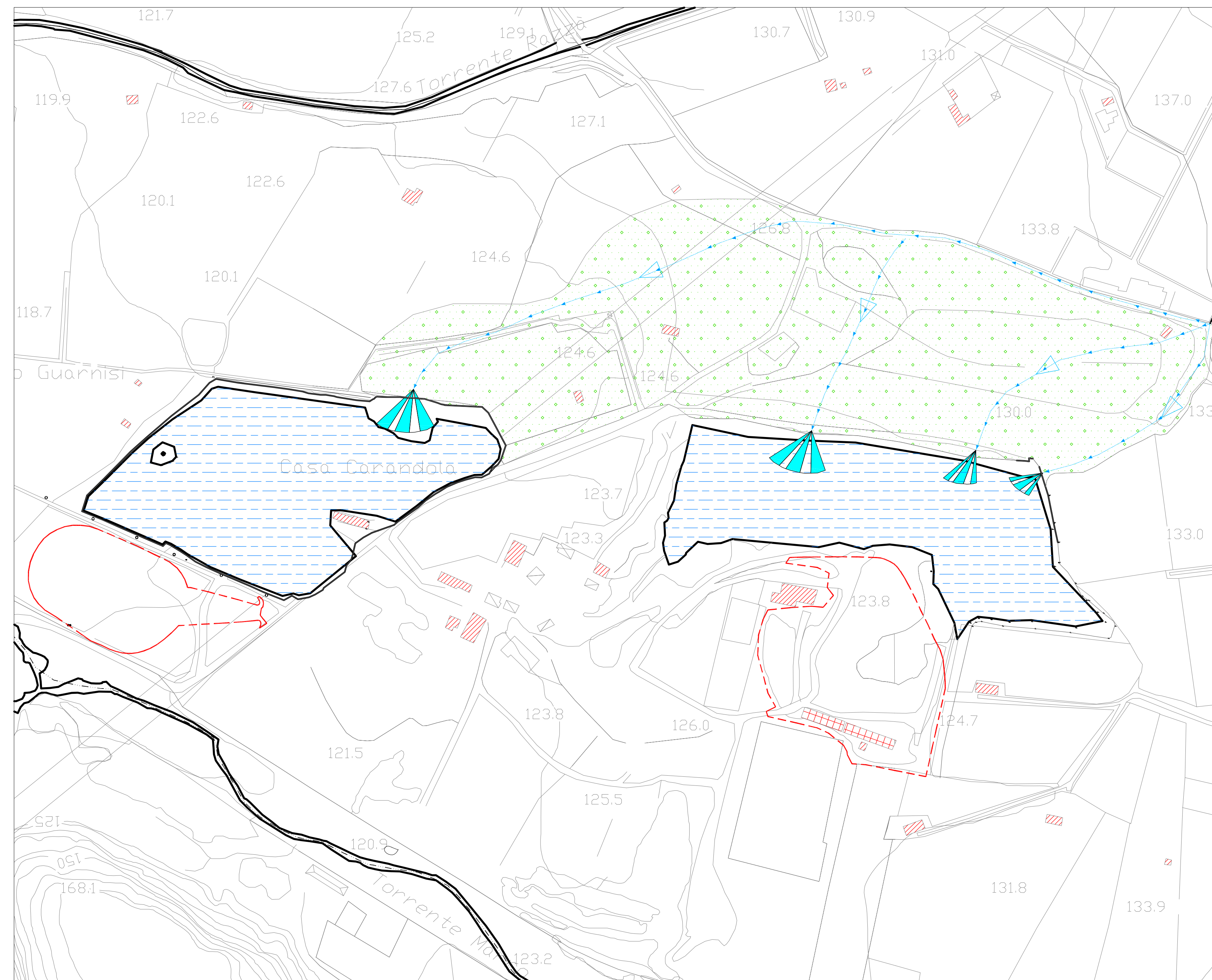


- Traccia delle sezioni litologiche
- Contorno depositi
- Contorno laghetti
- Materiale eterogeneo di riempimento degli scavi derivati dalla passata attività estrattiva. (Attuale)
- Depositi alluvionali mobili, composti da blocchi e ciottoli sub arrotondati immersi in una matrice ghiaioso - sabbiosa, con lenti di ghiaie sabbiose e sabbie limose. (Recente)
- Depositi alluvionali stabilizzati, composti da blocchi e ciottoli sub arrotondati immersi in una matrice ghiaioso - sabbiosa, con lenti di ghiaie sabbiose e sabbie limose. (Olocene)

CARTA DI INQUADRAMENTO GEOLOGICO GENERALE



CARTA DEI PROCESSI GEOMORFOLOGICI IN ATTO
SCALA 1:2.000



- Contorno depositi di terre e rocce da scavo
- Legenda geomorfologica
- STATO DI ATTIVITA'
- FORME, PROCESSI E DEPOSITI PER ACQUE CORRENTI SUPERFICIALI
- FORME, PROCESSI E DEPOSITI ANTROPICI

NOTE GENERALI



Stretto di Messina
EUROLINK

PONTE SULLO STRETTO DI MESSINA
PROGETTO DEFINITIVO
ALTERNATIVE AI SITI DI DEPOSITO

EUROLINK S.C.p.A.
IMPREGILO S.p.A.
SOCIETA' ITALIANA PER CONDOTTE D'ACQUA S.p.A.
COOPERATIVA MURATORI E CEMENTISTI - C.M.C. di Ravenna Soc. Coop. a.r.l.
SACYR S.A.U.
ISHIKAWAJIIMA - HARIMA HEAVY INDUSTRIES CO. LTD.
A.C.I. S.C.P.A. - CONSORZIO STABILE

IL PROGETTISTA: Attilio PIRRO-GIUDIZI (Ing. B. Pallifroni n° 11845) (Arch. S. Fedele n° 274)
IL CONTRATTORE GENERALE: (Ing. P.P. Marcheselli)
STRETTO DI MESSINA: DIRETTORE GENERALE (Ing. C. Fiammenghi)
STRETTO DI MESSINA: AMMINISTRATORE DELEGATO (Dott. P. Cucco)

Il progettista (Ing. E. Pagan) Ordine Ingegneri Prov. Milano n° 15428

Firmato digitalmente ai sensi dell'Art. 21 del D.Lgs. 82/2005

COLLEGAMENTI VERSANTE CALABRIA CZV0681_F0
CANTIERI
SITI DI RECUPERO AMBIENTALE E PRODUZIONE INERTI
SITI DI RECUPERO AMBIENTALE
CRA4 - MARRO - PLANIMETRIA RIFERIMENTI GEOLOGICI E GEOMORFOLOGICI

CODICE	CG14100P	PPZVZCZCZC4SDZ10001FO	VARIE
REV.	05/06/2012	DESCRIZIONE	REDAZIONE APPROVATO
FO		EMMISSIONE FINALE	SURFACE

SCALA: 1:2000
NOME DEL FILE: CZV0681.dwg