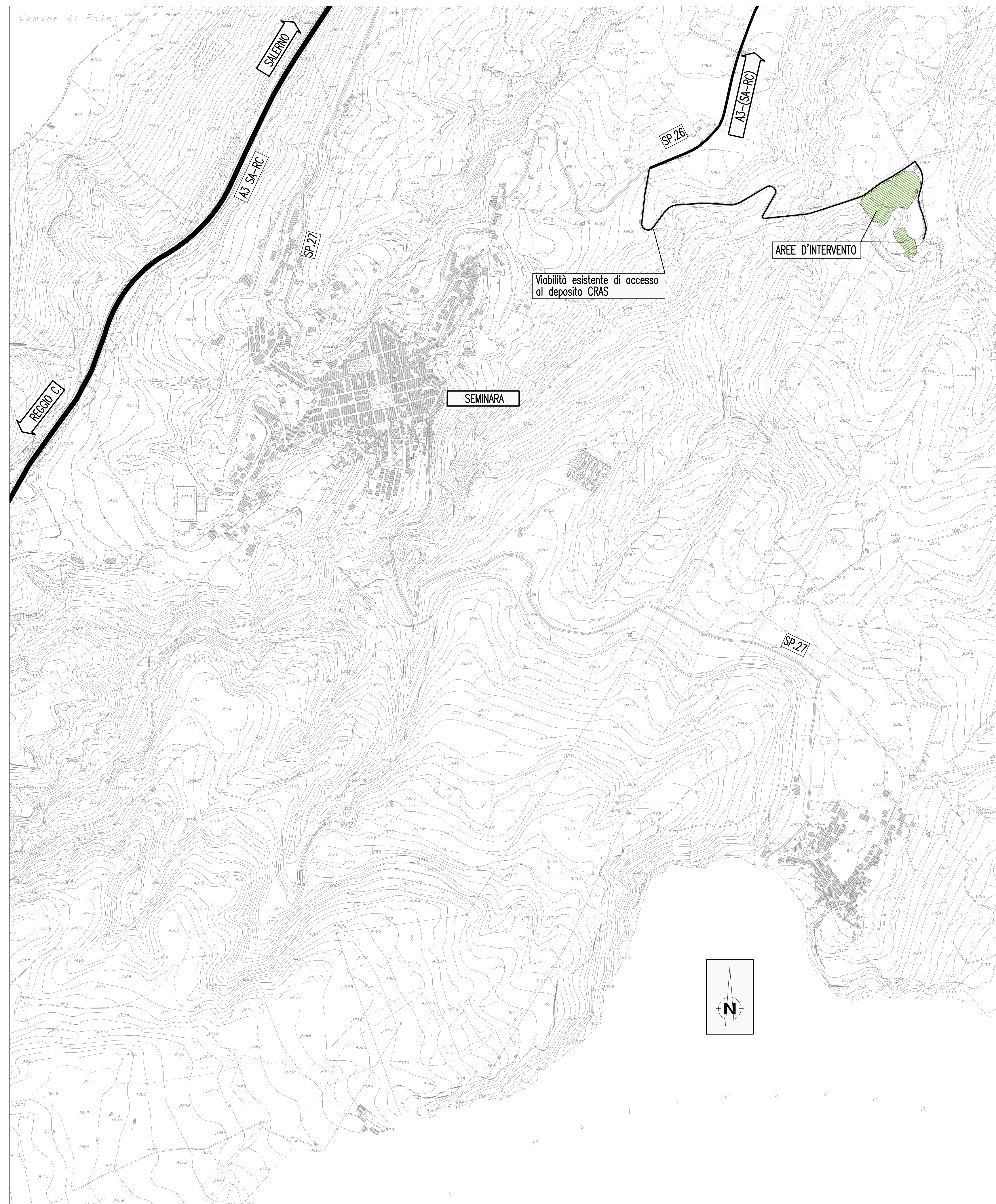


CRAS – COROGRAFIA GENERALE INTERVENTO

SCALA 1:5000



NOTE GENERALI

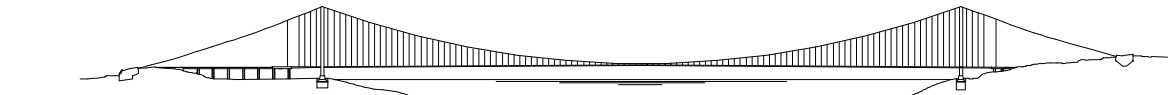


Stretto di Messina

Concessionario per la progettazione, realizzazione e gestione del collegamento stabile tra la Sicilia e il Continente
Decreto di legge n. 110 del 17 dicembre 1971, modificato dal D.Lgs. n. 114 del 24 aprile 2003



PONTE SULLO STRETTO DI MESSINA



PROGETTO DEFINITIVO
 ALTERNATIVE AI SITI DI DEPOSITO

(Richiesta C.T.V.A. del 22/12/2011. Prov. C.T.V.A./2011/4554 e del 16/03/2012. Prov. C.T.V.A./2012/1912)

EUROLINK S.C.p.A.

IMPREGILO S.p.A.
 SOCIETA' ITALIANA PER CONDOTTE D'ACQUA S.p.A.
 COOPERATIVA MURATORI E CEMENTISTI - C.M.C. di Ravenna Soc. Coop. a.r.l.
 SACYR S.A.U.
 ISHKAWAJIMA - HARIMA HEAVY INDUSTRIES CO. Ltd.
 A.C.I. S.C.P.A. - CONSORZIO STABILE

IL PROGETTISTA Atti PRO-GL004 (Ing. B. Polifroni n° 11845) (Arch. S. Fedele n° 274)	IL CONTRAENTE GENERALE (Ing. P.P. Marchese)	STRETTO DI MESSINA DIRETTORE GENERALE (Ing. G. Fommengh)	STRETTO DI MESSINA AMMINISTRATORE DELEGATO (Dott. P. Cucco)
--	--	--	---

Firmato digitalmente ai sensi dell'Art. 21 del D.Lgs. 82/2005

COLLEGAMENTI VERSANTE CALABRIA CZV0705_F0

CANTIERI
 SITI DI RECUPERO AMBIENTALE E PRODUZIONE INERTI
 SITI DI RECUPERO AMBIENTALE
 CRAS – BIZZOLA – COROGRAFIA GENERALE INTERVENTO

CODICE C G 1 4 0 0 P C 5 V C C Z C 4 S D 2 3 0 0 0 0 1 F 0	SCALA 1:5000
REV. DATA FO: 13/05/2012	DESCRIZIONE EMISSIONE FINALE
REDAITTO G. POLIFRONI	VERIFICATO APPROVATO G. POLIFRONI