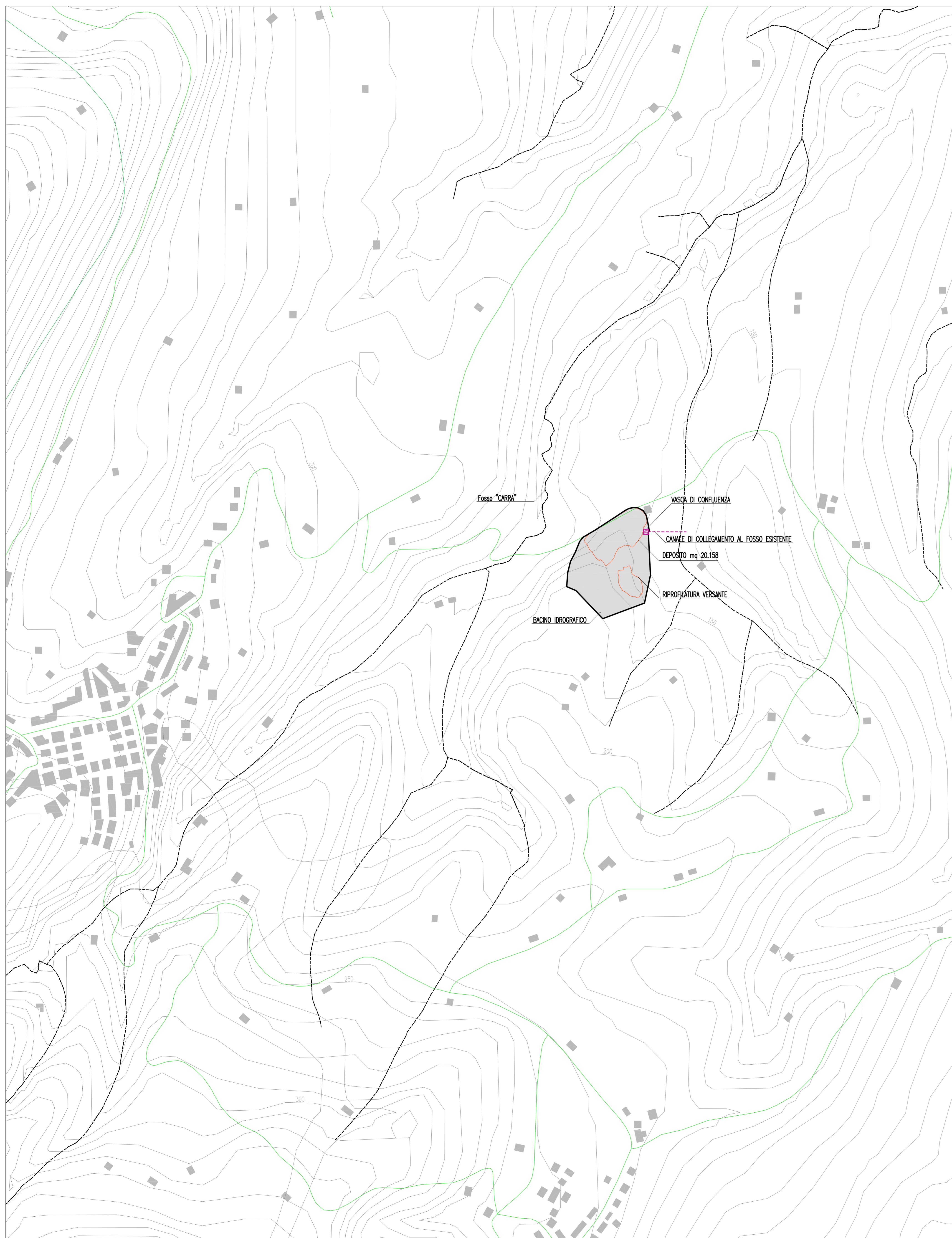


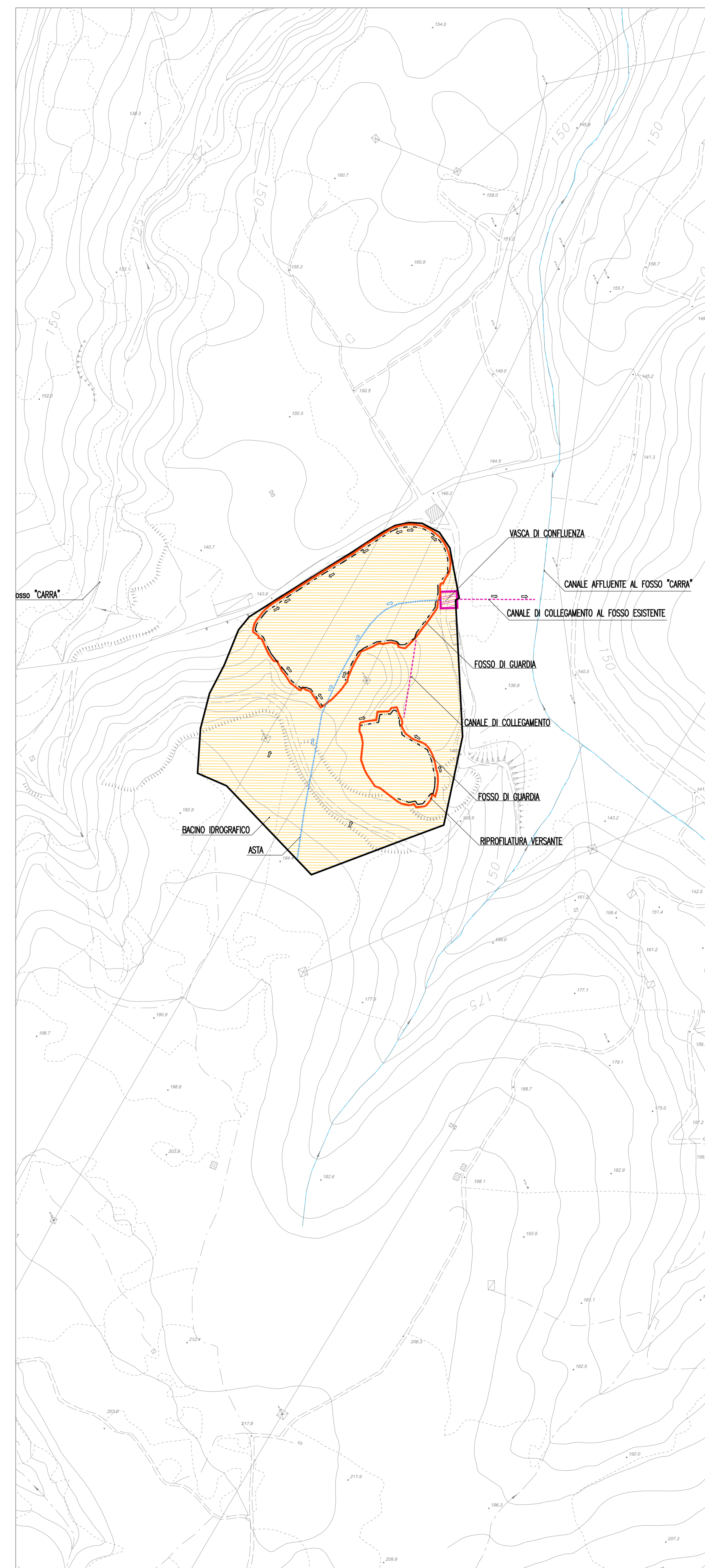
# COROGRAFIA DEI BACINI IDROGRAFICI E DI DEFLUSSO IDRAULICO

SCALA 1:5000



# INQUADRAMENTO BACINO IDROGRAFICO

SCALA 1:2000



## NOTE GENERALI



### LEGENDA SIMBOLI

- PERIMETRO DEPOSITO
- - - FOSSO DI GUARDIA
- PERIMETRO BACINO
- - - CANALE DI COLLEGAMENTO AL FOSSO ESISTENTE
- - - LINEA DI COMPLEVIO NATURALE
- VIABILITÀ ESISTENTE
- - - ASTA
- VASCA DI CONFLUENZA
- FOSSO RICETTORE

### Caratteristiche morfologiche dei bacini

Bacino (Adm.)	Area (Km <sup>2</sup> )	Quota_max (m slm)	Quota_min (m slm)	Asta (Km)
	0,055	180,00	150,00	0,300

**Stretto di Messina**  
 Concessionario per la progettazione, realizzazione e gestione del collegamento stabile tra la Sicilia e il Continente  
 (Legge n° 1108 del 17 dicembre 1971, modificata dal D.lgs. n° 114 del 24 aprile 2003)

**EUROLINK S.C.p.A.**  
 IMPREGILO S.p.A.  
 SOCIETÀ ITALIANA PER CONDOTTE D'ACQUA S.p.A.  
 COOPERATIVA MURATORI E CEMENTISTI - C.M.C. di Ravenna Soc. Coop. a.r.l.  
 SACYR S.A.U.  
 ISHKAWAJIMA - HARIMA HEAVY INDUSTRIES CO. Ltd.  
 A.C.I. S.C.P.A. - CONSORZIO STABILE

IL PROGETTISTA Atti PRO-GIOIAL (Ing. B. Pallifroni n° A1845) (Arch. S. Fedele n° 274)	IL CONTRINTE GENERALE (Ing. P.P. Marcheselli)	STRETTO DI MESSINA DIRETTORE GENERALE (Ing. G. Fiammenghi)	STRETTO DI MESSINA AMMINISTRATORE DELEGATO (Dott. P. Cucco)
--	--	--	---

Firmato digitalmente ai sensi dell'Art. 21 del D.Lgs. 82/2005

**COLLEGAMENTI VERSANTE CALABRIA (CZV0709\_F0)**  
 CANTIERI  
 SITI DI RECUPERO AMBIENTALE E PRODUZIONE INERTI  
 SITI DI RECUPERO AMBIENTALE  
 CRAS - BIZZOLA - COROGRAFIA DEI BACINI IDROGRAFICI E DI DEFLUSSO IDRAULICO

REV. DATA	DESCRIZIONE	REDATTO	VERIFICATO	APPROVATO
FO 08/06/2012	EMISSIONE FINALE	F. CARBALDI	F. FEDELE	S. FEDELE

SCALA: VARE  
 CODICE: CG14100PCZV|C|CZ|C4|SD|23|00|01|FO  
 NOME DEL FILE: CZV0709.dwg