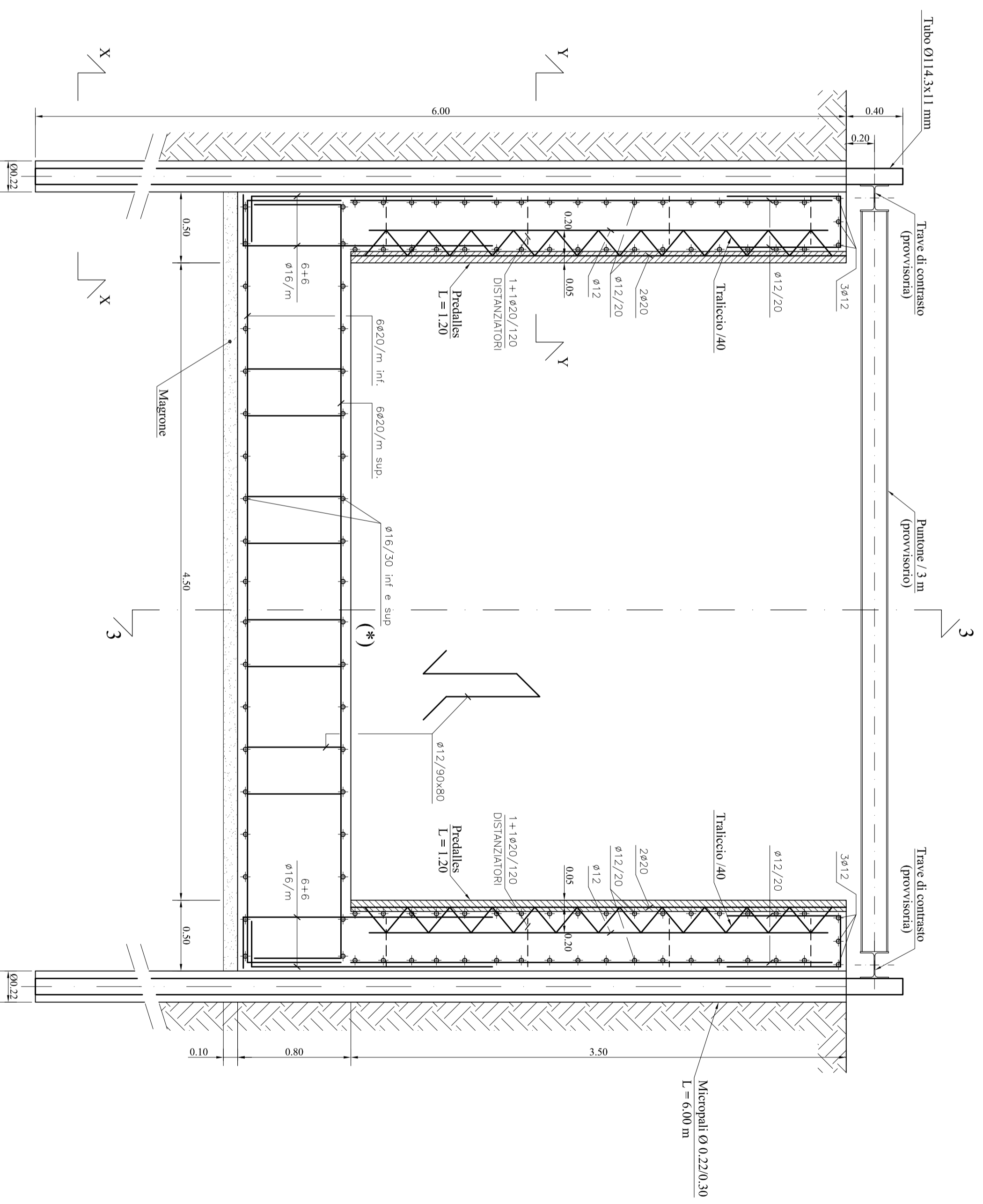


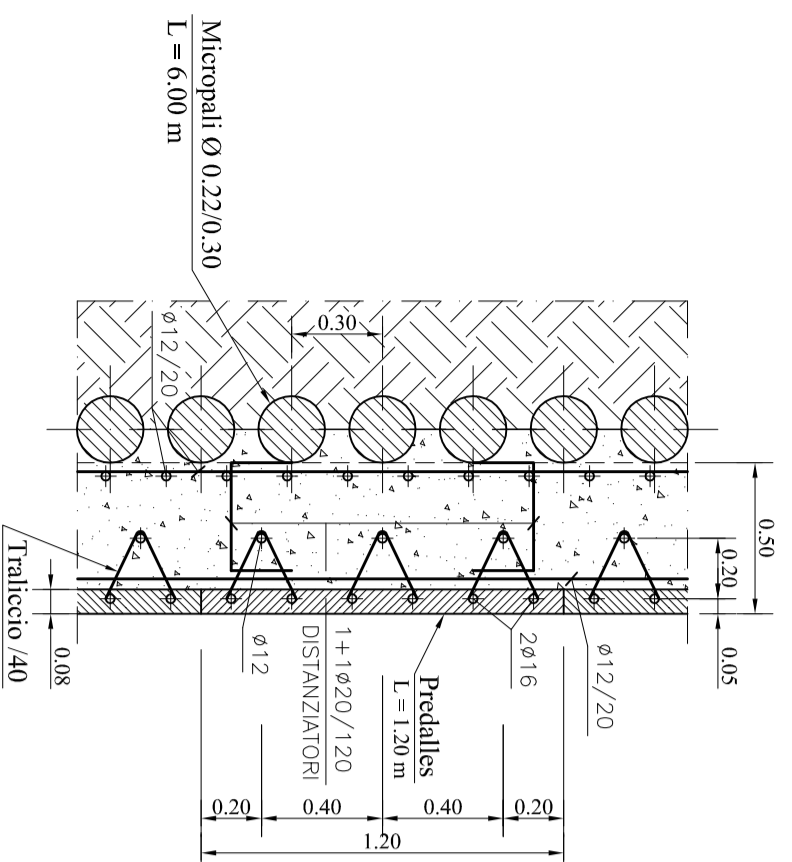
SEZIONE TRASVERSALE TIPICA

Scala 1:25



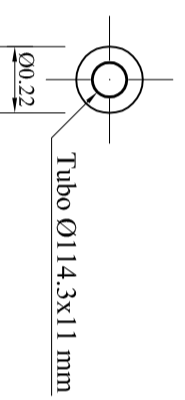
SEZIONE Y-Y

Scala 1:25



SEZIONE X-X

Scala 1:25



(*) Finitura di intonaco di cemento retinato, con stabilizzante fratzzata e subito dopo lisciviata con l'aggiunta di polvere di cemento, pressato in modo da ottenere una superficie liscia, compatta e resistente

Tav. D 22.7
Scala: 1:25

CANALE FOSSO FAROTA
A MONTE
CARPENTERIA E ARMATURA
SEZIONE TRASVERSALE TIPICA

Data:
MAGGIO 2010

