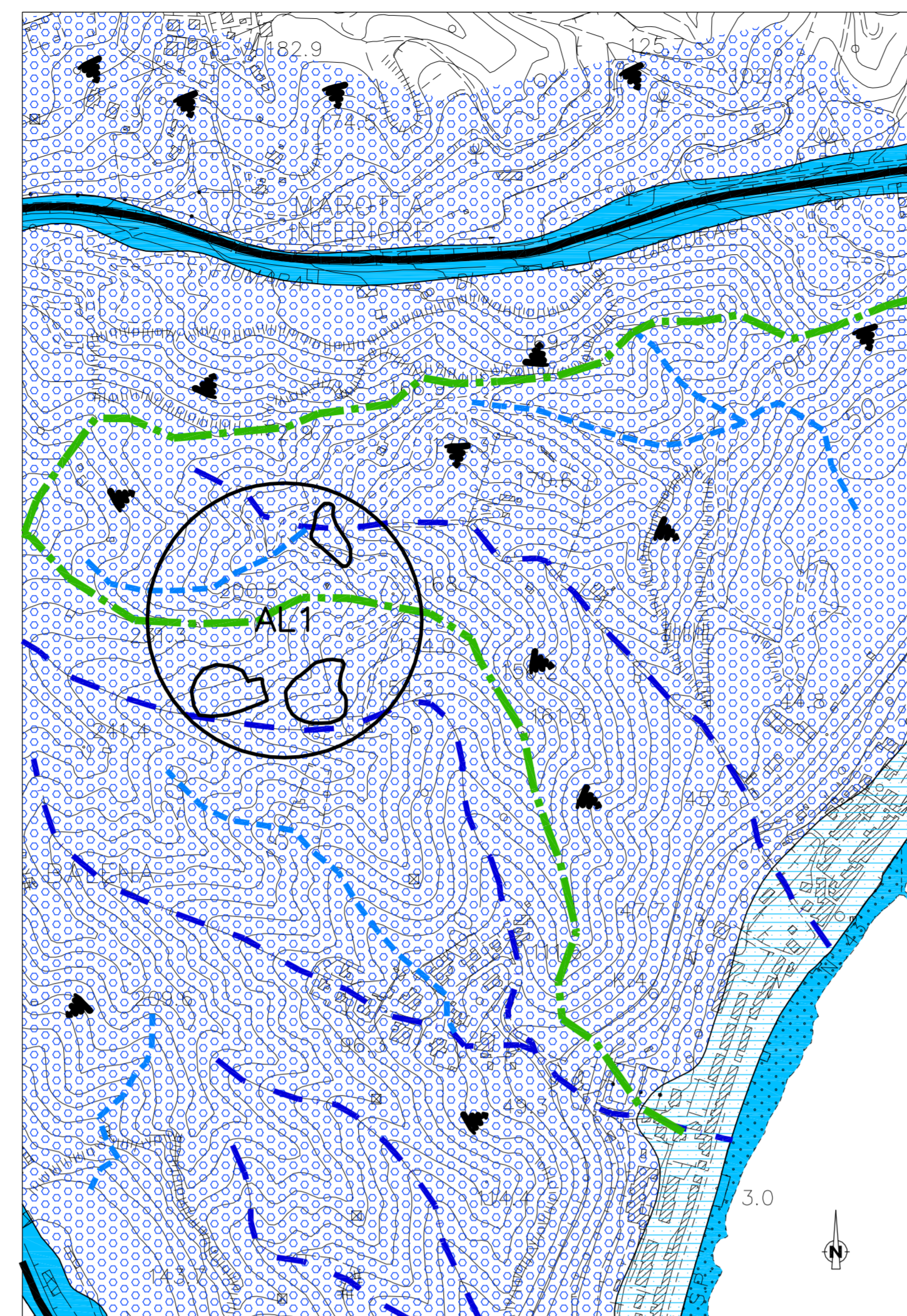


1 - CARTA GEOLOGICA
SCALA 1:10.000

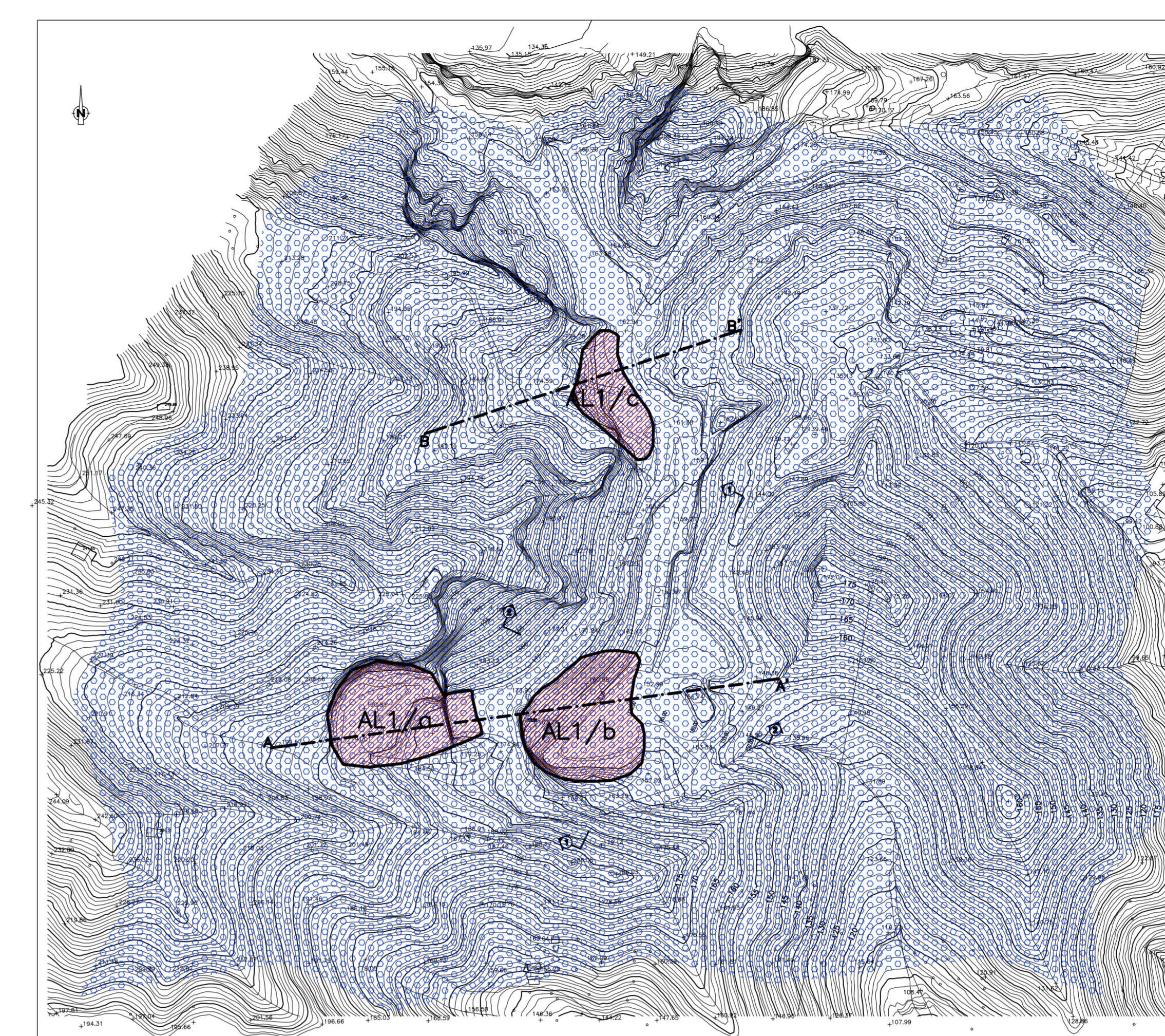
- Alluvioni attuali lungo i corsi d'acqua e spiagge litoranee. ATTUALE
- Alluvioni recenti, talora terrazzate. OLOCENE
- Terrazzi marini. PLESTOCENE medio-superiore
- "Sabbie e ghiaie di Messina" PLESTOCENE medio
- Gneiss granitoidi e ocheridini. "Unità dell'Aspromonte"
- Limiti stratigrafici
- Linea di foglia (il tratteggio indica il settore ribassato)
- Traccia del profilo geologico



3 - CARTA IDROGEOLOGICA
SCALA 1:10.000

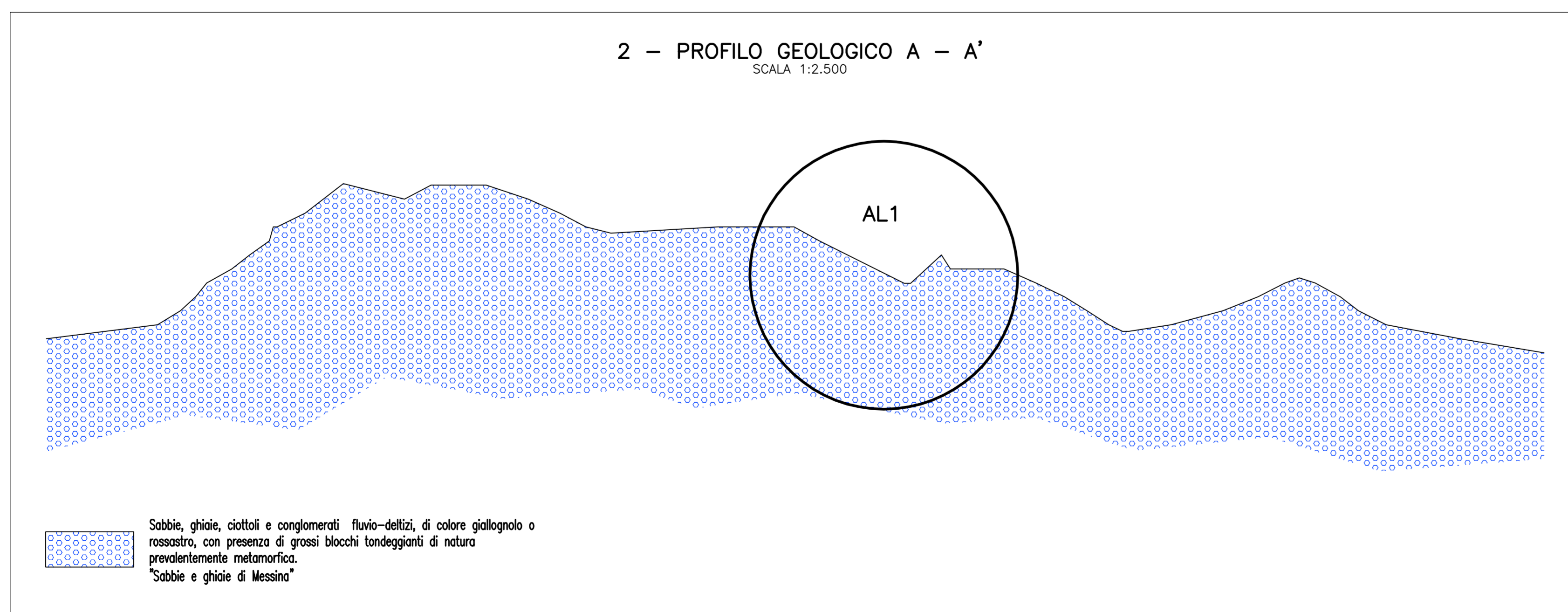
- Alluvioni attuali lungo i corsi d'acqua e spiagge litoranee costituite da sabbia grossolana con presenza subordinata di limo e ghiaie poligeniche.
- Alluvioni recenti, talora terrazzate, costituite da sabbie più o meno limose e ghiaie poligeniche.
- Sabbie, ghiaie, ciottoli e conglomerati fluvio-deltizi, di colore giallognolo o rossastro, con presenza di grossi blocchi tondeggianti di natura prevalentemente metamorfica. "Sabbie e ghiaie di Messina"
- Corsi d'acqua principali.
- Linee di ruscellamento affermato.
- Linee di ruscellamento effimero.
- Ruscellamento effimero non incanalato.
- Linea di displuvio.
- Limiti dell'abbonamento.

GRADI DI PERMEABILITA' K	
Alta permeabilità	$K > 10 \text{ cm}^2/\text{sec}$
Media permeabilità	$10 \text{ cm}^2/\text{sec} > K > 10^{-1} \text{ cm}^2/\text{sec}$
Bassa permeabilità	$10^{-1} \text{ cm}^2/\text{sec} > K > 10^{-2} \text{ cm}^2/\text{sec}$
Praticamente impermeabile:	$K < 10^{-2} \text{ cm}^2/\text{sec}$



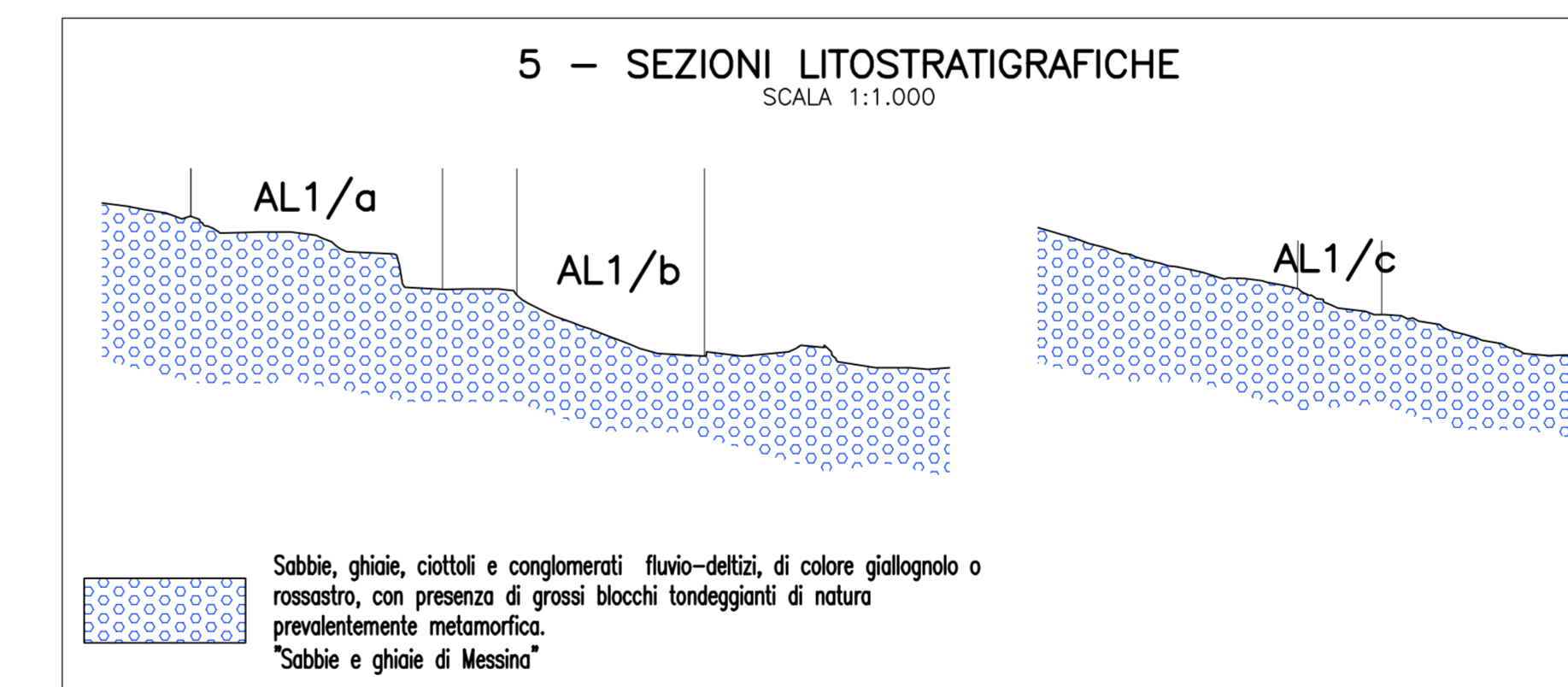
4 - CARTA GEOLITOLOGICA
SCALA 1:2.000

- Sabbie, ghiaie, ciottoli e conglomerati fluvio-deltizi, di colore giallognolo o rossastro, con presenza di grossi blocchi tondeggianti di natura prevalentemente metamorfica. "Sabbie e ghiaie di Messina"
- Traccia delle sezioni litostратigrafiche.
- Limiti dell'AL



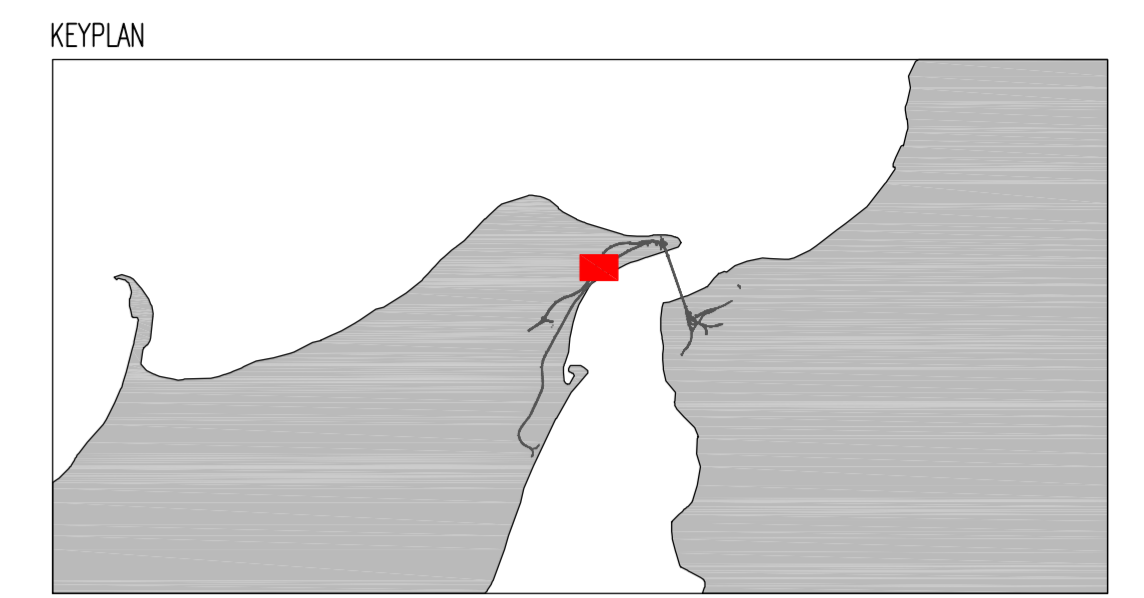
2 - PROFILO GEOLOGICO A - A'
SCALA 1:2.500

- Sabbie, ghiaie, ciottoli e conglomerati fluvio-deltizi, di colore giallognolo o rossastro, con presenza di grossi blocchi tondeggianti di natura prevalentemente metamorfica. "Sabbie e ghiaie di Messina"



5 - SEZIONI LITOSTRATIGRAFICHE
SCALA 1:1.000

- Sabbie, ghiaie, ciottoli e conglomerati fluvio-deltizi, di colore giallognolo o rossastro, con presenza di grossi blocchi tondeggianti di natura prevalentemente metamorfica. "Sabbie e ghiaie di Messina"



1. CARTA GEOLOGICA
2. PROFILO GEOLOGICO
3. CARTA IDROGEOLOGICA
4. CARTA GEOLITOLOGICA
5. SEZIONI LITOSTRATIGRAFICHE

Stretto di Messina
Concessione per la progettazione, realizzazione e gestione del collegamento stabile tra la Sicilia e il Continente (Decreto di Stato n. 1158 del 17 dicembre 1971, modificato dal D.Lgs. n. 114 del 24 aprile 2003)

PONTE SULLO STRETTO DI MESSINA
PROGETTO DEFINITIVO
 ALTERNATIVE AI SITI DI DEPOSITO
(Richiesta CIVA del 22/12/2011 Prot. CIVA/2011/44554 e del 16/05/2012 Prot. CIVA/2012/10121)

EUROLINK S.C.p.A.
 IMPREGILO S.p.A.
 SOCIETA' ITALIANA PER CONDOTTE D'ACQUA S.p.A.
 COOPERATIVA MURATORI E CEMENTISTI - C.M.C. di Ravenna Soc. Coop. a.r.l.
 SACYR S.A.U.
 ISHKAWAJIMA - HARBINA HEAVY INDUSTRIES CO. Ltd.
 A.C.I. S.C.P.A. - CONSORZIO STABILE

PROGETTISTA PRO-GEOHIPRO Prof. Ing. G. Limite Ordine Ingegneri Palermo n. 1224	IL CONTRAENTE GENERALE (Ing. P.P. Marchese)	STRETTO DI MESSINA DIRETTORE GENERALE (Ing. G. Fiammenghi)	STRETTO DI MESSINA AMMINISTRATORE DELEGATO (Dott. P. Cucco)
---	--	--	---

COLLEGAMENTI VERSANTE SICILIA CZ0786
 CANTIERI
 SITI DI RECUPERO AMBIENTALE
 SITO AL1
 RIFERIMENTI GEOLOGICI E GEOLITOLOGICI

REV.	DATA	DESCRIZIONE	REDATTO	VERIFICATO	APPROVATO
01	08/06/2012	EMISSIONE FINALE	M.GERSONO	P.COSENZA	G.LIMITA