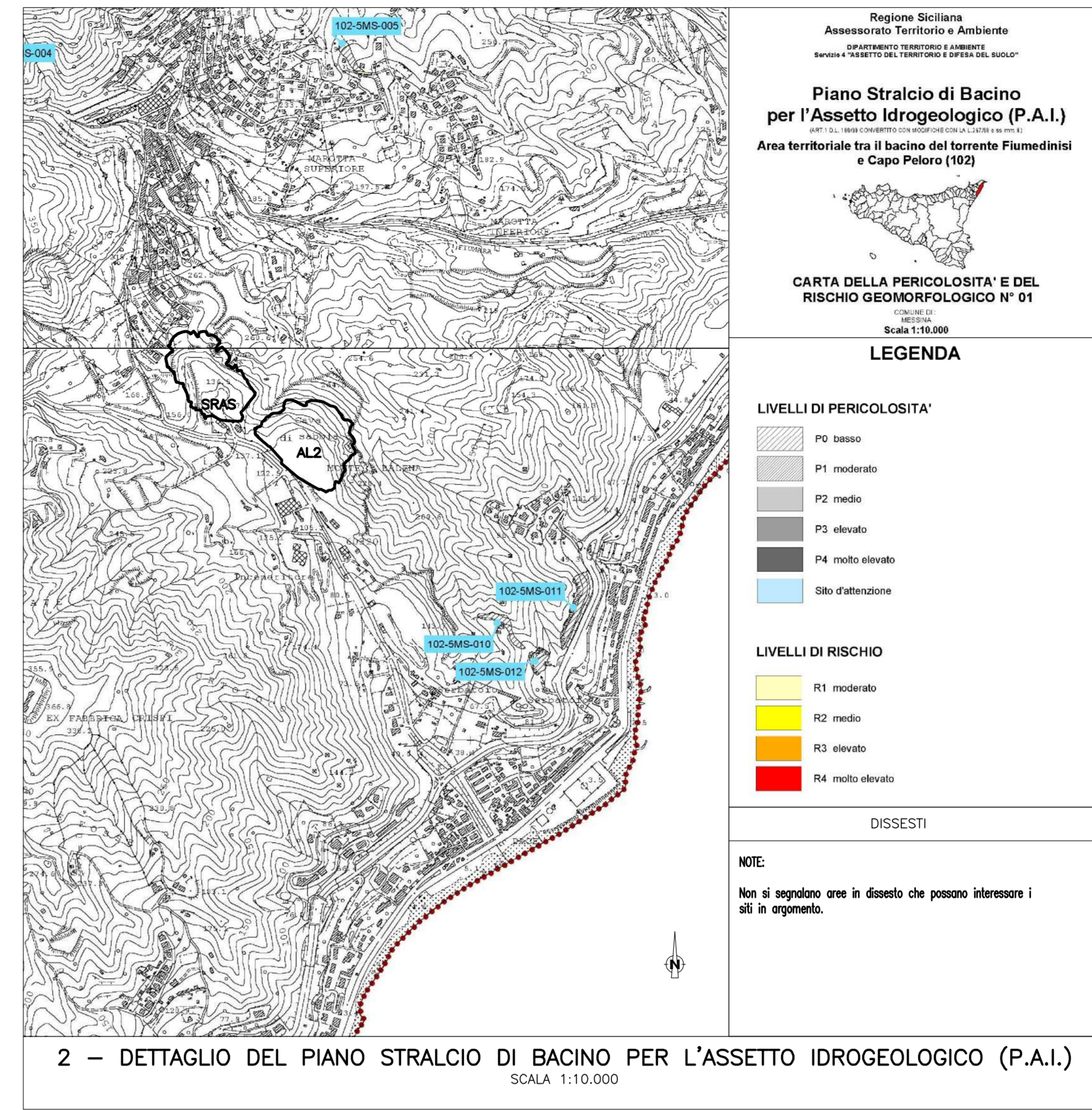


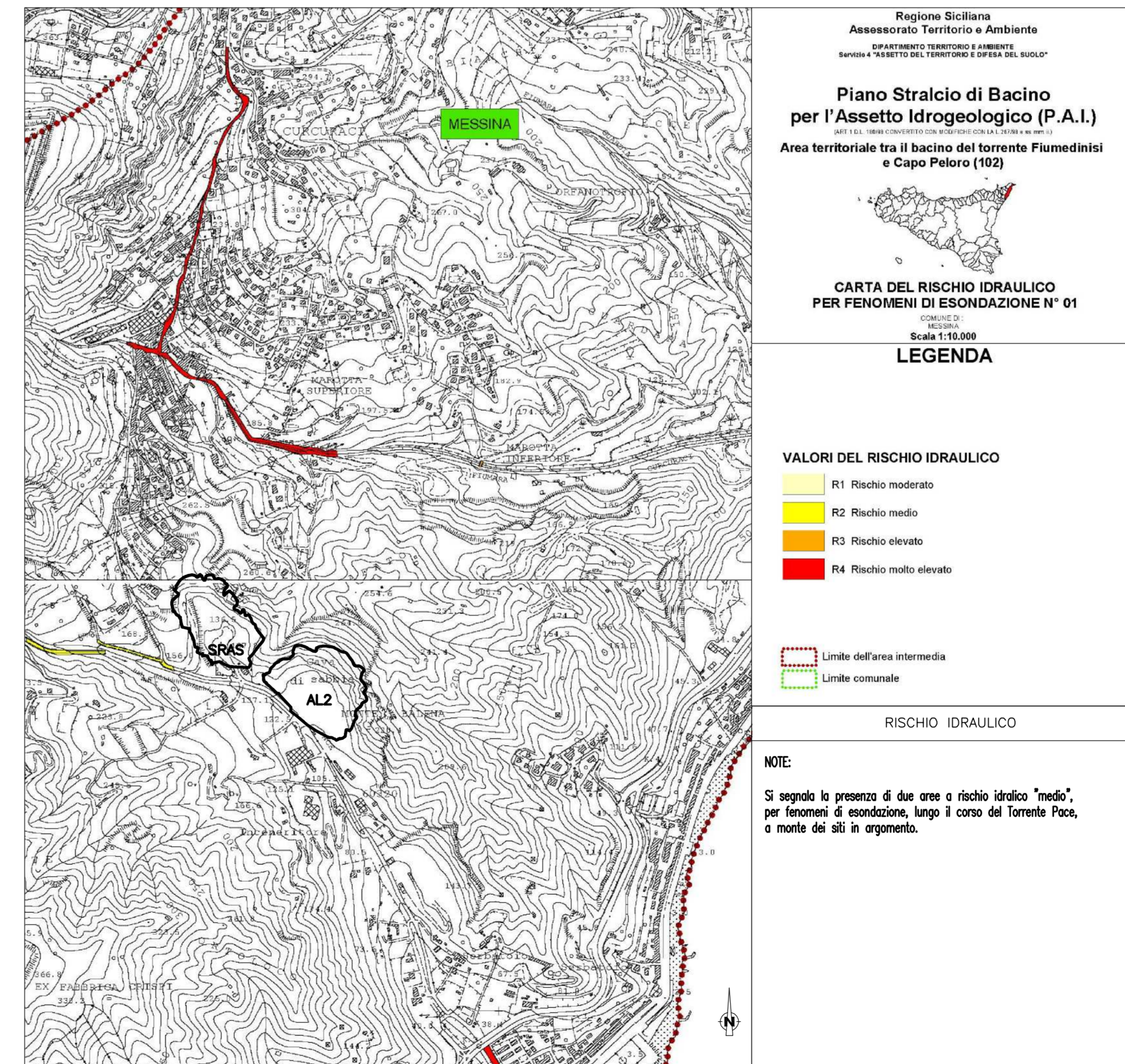
1 - CARTA GEOMORFOLOGICA
SCALA 1:5.000

- Aree pianeggianti.
- Aree semipianeggianti o a debole pendenza.
- Orlo di scarpata.
- Alveo arginato e/o inirriguato.
- Alveo con tendenza all'approfondimento.
- Linea di ruscellamento preferenziale.
- Aree interessate da ruscellamento diffuso.
- Aree di cava.
- Limiti dell'abbancamento.

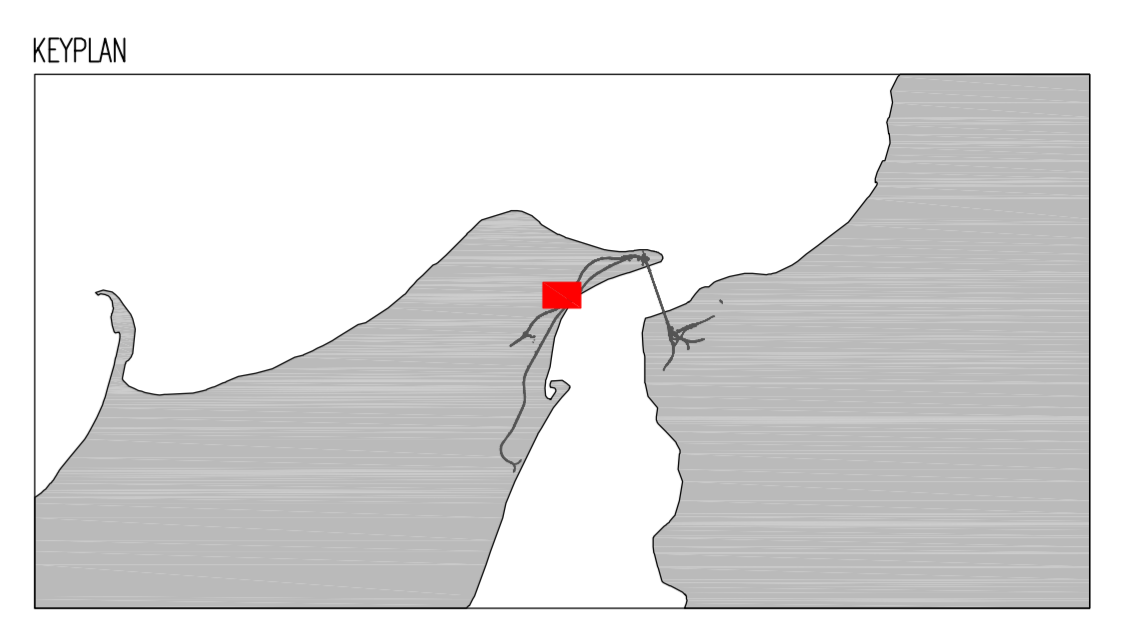
NOTE:
Non si sono riscontrati processi geomorfici in atto da poter coinvolgere il sito in argomento.



2 - DETTAGLIO DEL PIANO STRALCIO DI BACINO PER L'ASSETTO IDROGEOLOGICO (P.A.I.)
SCALA 1:10.000



3 - DETTAGLIO DEL PIANO STRALCIO DI BACINO PER L'ASSETTO IDROGEOLOGICO (P.A.I.)
SCALA 1:10.000



1. CARTA GEOMORFOLOGICA
2. DETTAGLIO DEL PIANO STRALCIO DI BACINO PER L'ASSETTO IDROGEOLOGICO (P.A.I.)
CARTA DELLA PERICOLOSITA' E DEL RISCHIO GEOMORFOLOGICO (STRALCIO)
3. DETTAGLIO DEL PIANO STRALCIO DI BACINO PER L'ASSETTO IDROGEOLOGICO (P.A.I.)
CARTA DEL RISCHIO IDRAULICO PER FENOMENI DI ESONDAZIONE (STRALCIO)

Stretto di Messina
EUROLINK

PONTE SULLO STRETTO DI MESSINA
PROGETTO DEFINITIVO
ALTERNATIVE AI SITI DI DEPOSITO

EUROLINK S.C.p.A.
IMPREGILO S.p.A.
SOCIETA' ITALIANA PER CONDOTTE DIACQUA S.p.A.
COOPERATIVA MURATORI E CEMENTISTI - C.M.C. di Ravenna Soc. Coop. a.r.l.
SACYR S.A.U.
ISHKAWAJIMA - HARBINA HEAVY INDUSTRIES CO. Ltd.
A.C.I. S.C.P.A. - CONSORZIO STABILE

<p>PROGETTISTA PRO-GEOHIP Prof. Ing. G. Limilla Ordine Ingegneri Palermo n° 1224</p>	<p>IL CONTRAENTE GENERALE (Ing. P.P. Marchese)</p>	<p>STRETTO DI MESSINA DIRETTORE GENERALE (Ing. G. Fiumenghi)</p>	<p>STRETTO DI MESSINA AMMINISTRATORE DELEGATO (Dott. P. Cucco)</p>
---	--	--	--

COLLEGAMENTI VERSANTE SICILIA
CANTIERI
SITI DI RECUPERO AMBIENTALE
SITI SRAS E AL2
RIFERIMENTI GEOMORFOLOGICI E INDICAZIONI DEL PAI

<p>REV. DATA</p> <p>FO: 08/06/2012</p>	<p>DESCRIZIONE</p> <p>EMISSIONE FINALE</p>	<p>REDAITTO</p> <p>M.GERSONO</p>	<p>VERIFICATO</p> <p>P.COSENZA</p>	<p>APPROVATO</p> <p>G.LIMILLA</p>
--	--	----------------------------------	------------------------------------	-----------------------------------