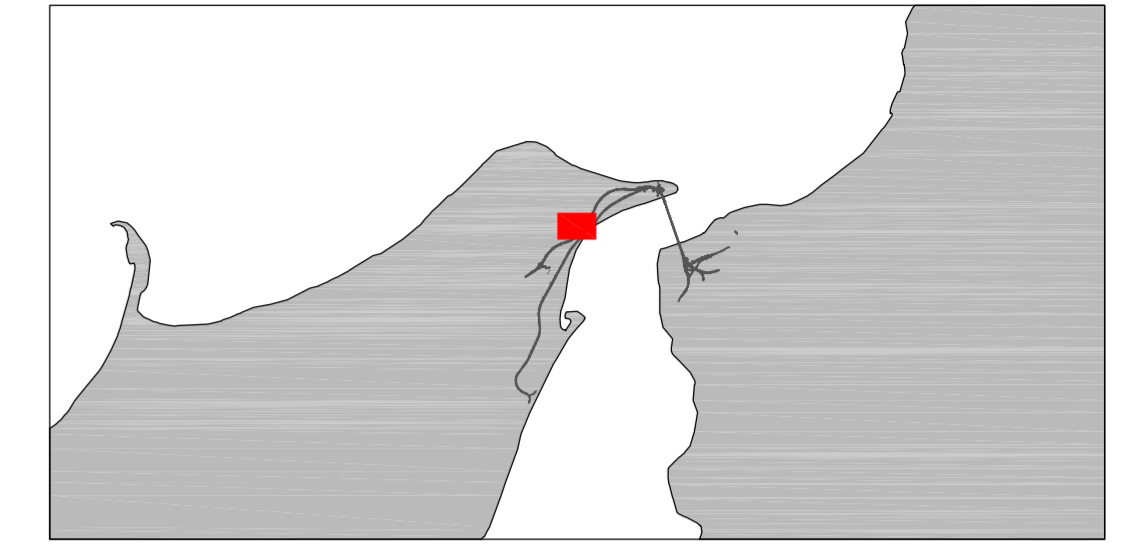
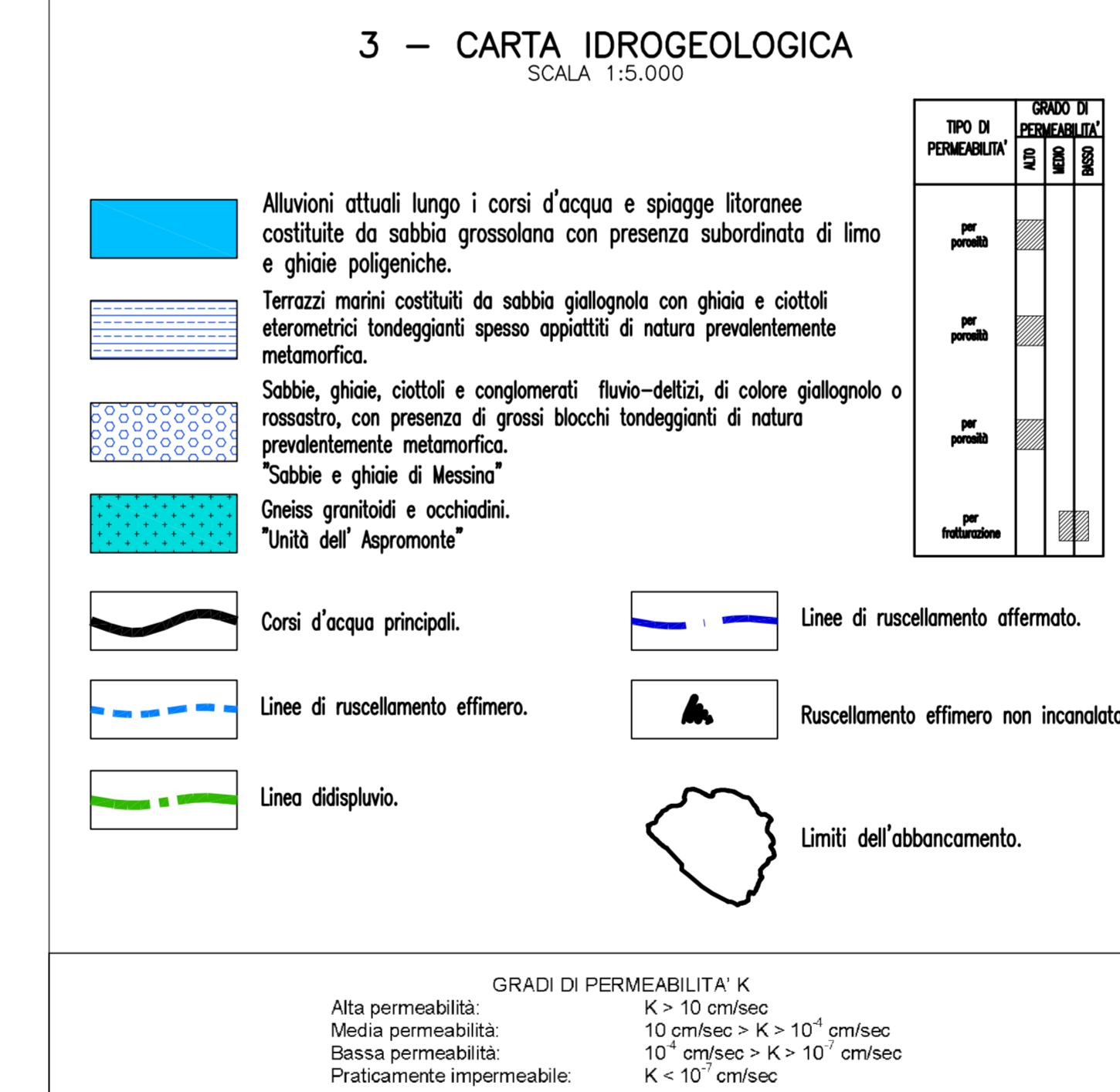
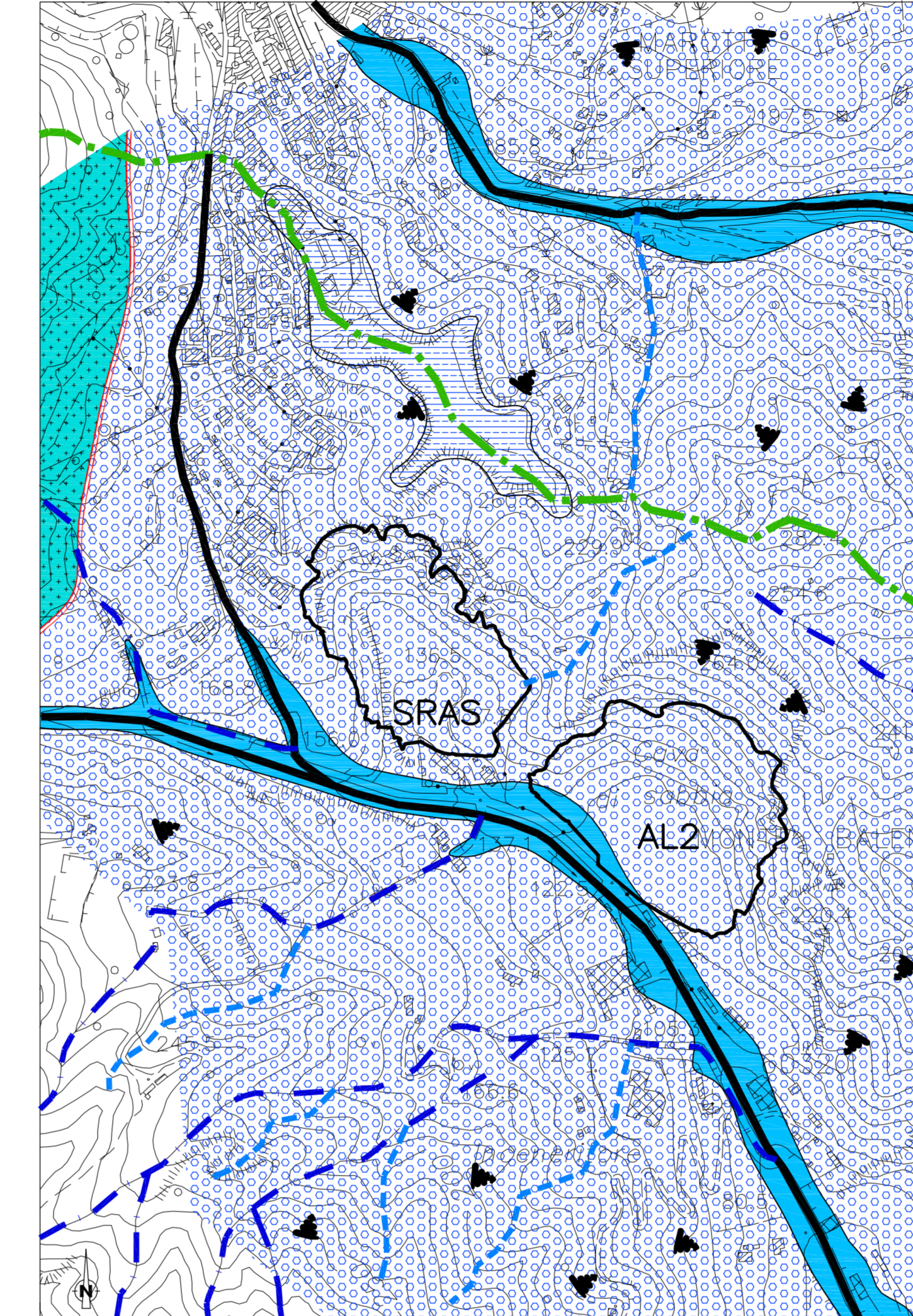
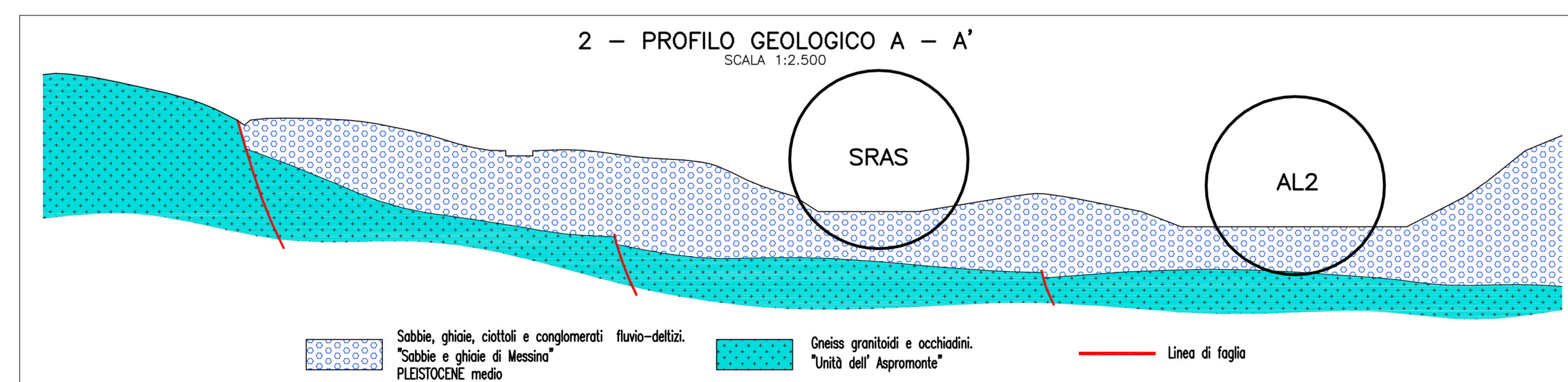
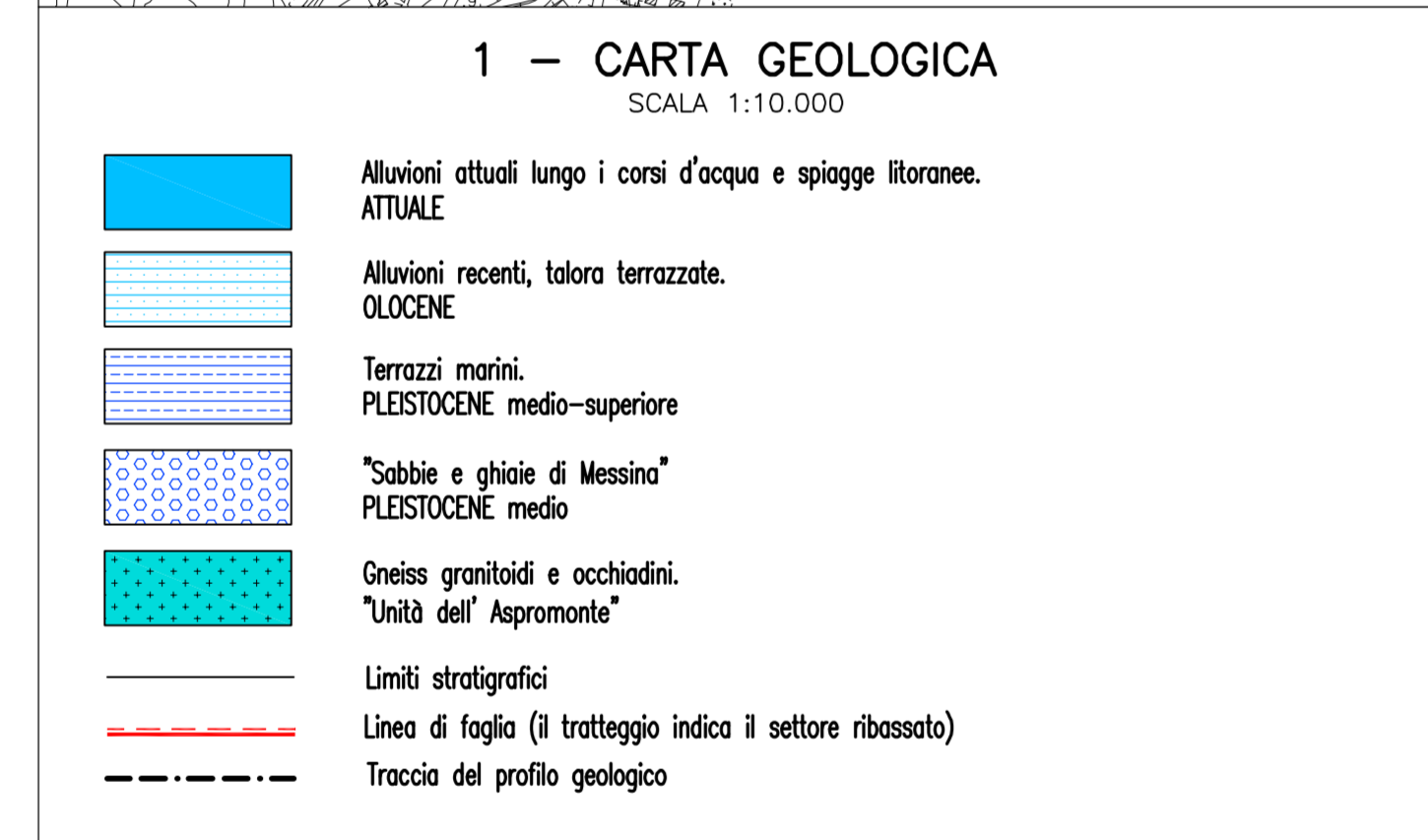
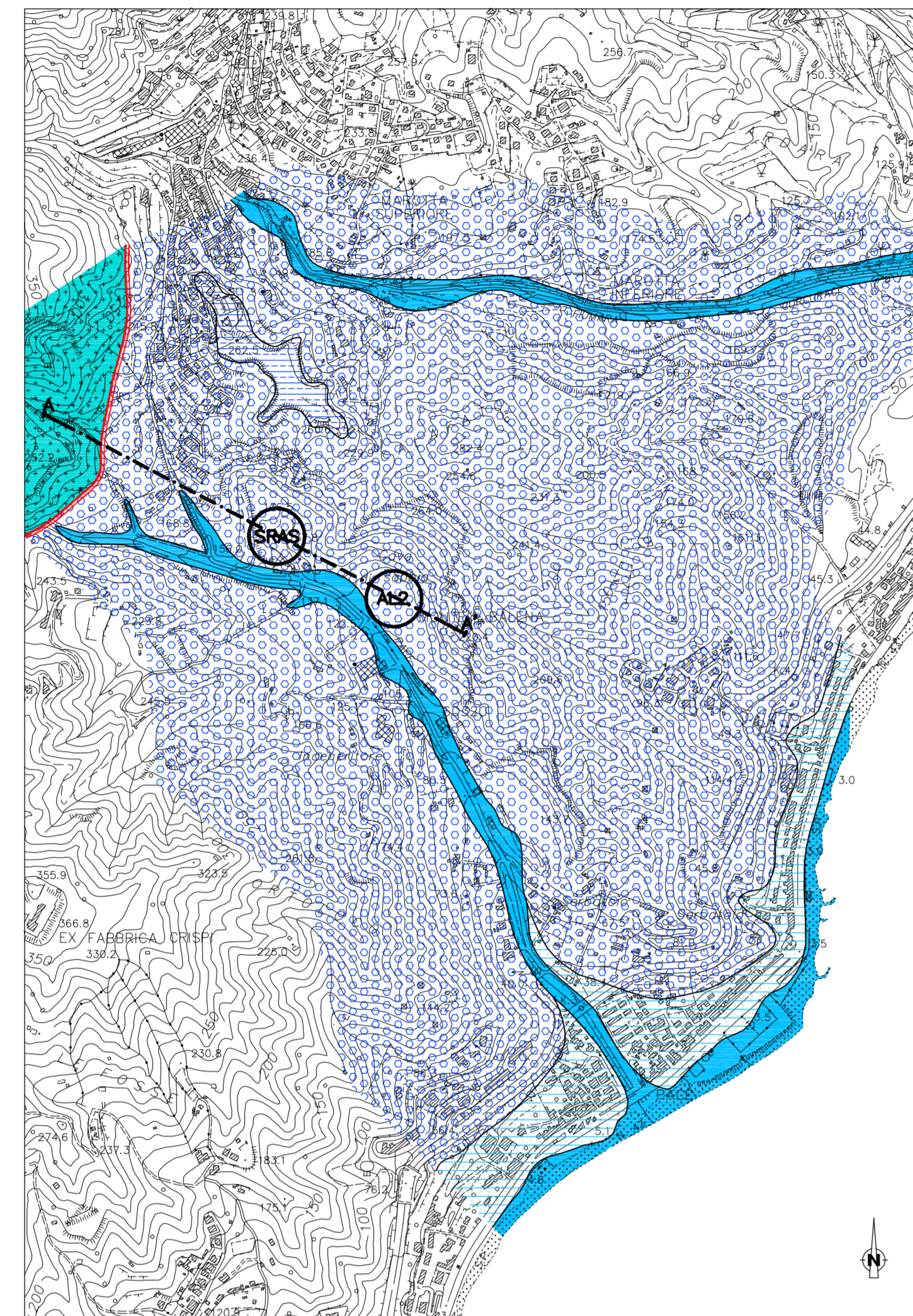


KEYPLAN



1. CARTA GEOLOGICA
2. PROFILO GEOLOGICO A - A'
3. CARTA IDROGEOLOGICA



Stretto di Messina
 Concessione per la progettazione, realizzazione e gestione del collegamento stabile tra la Sicilia e il Continente
 (Legge n° 1158 del 17 dicembre 1971, modificata dal D.Lgs. n° 114 del 24 aprile 2003)

PONTE SULLO STRETTO DI MESSINA
 PROGETTO DEFINITIVO
 ALTERNATIVE AI SITI DI DEPOSITO
(Richiesta CIVA del 22/12/2011 Prot. CIVA/2011/44534 e del 16/03/2012 Prot. CIVA/2012/10121)

EUROLINK S.C.p.A.
 IMPREGILO S.p.A.
 SOCIETÀ ITALIANA PER CONDOTTE D'ACQUA S.p.A.
 COOPERATIVA MURATORI E CEMENTISTI - C.M.C. di Ravenna Soc. Coop. a.r.l.
 SACYR S.A.U.
 ISHKAWAJIMA - HARBINA HEAVY INDUSTRIES CO. Ltd.
 A.C.I. S.C.P.A. - CONSORZIO STABILE

PROGETTISTA Prof. Ing. G. Umiltà Ordine Ingegneri, Palermo n° 1224	IL CONTRAENTE GENERALE (Ing. P.P. Marchese)	STRETTO DI MESSINA DIRETTORE GENERALE (Ing. G. Fiammenghi)	STRETTO DI MESSINA AMMINISTRATORE DELEGATO (Dott. P. Cucco)
---	--	--	---

COLLEGAMENTI VERSANTE SICILIA CANTIERI **CZ0812**
 SITI DI RECUPERO AMBIENTALE
 SITI SRAS E AL2
 RIFERIMENTI GEOLOGICI

REV.	DATA	DESCRIZIONE	REDAITTO	VERIFICATO	APPROVATO
01	08/06/2012	EMISSIONE FINALE	M.GESBNO	P.COSENZA	G.UMILTÀ