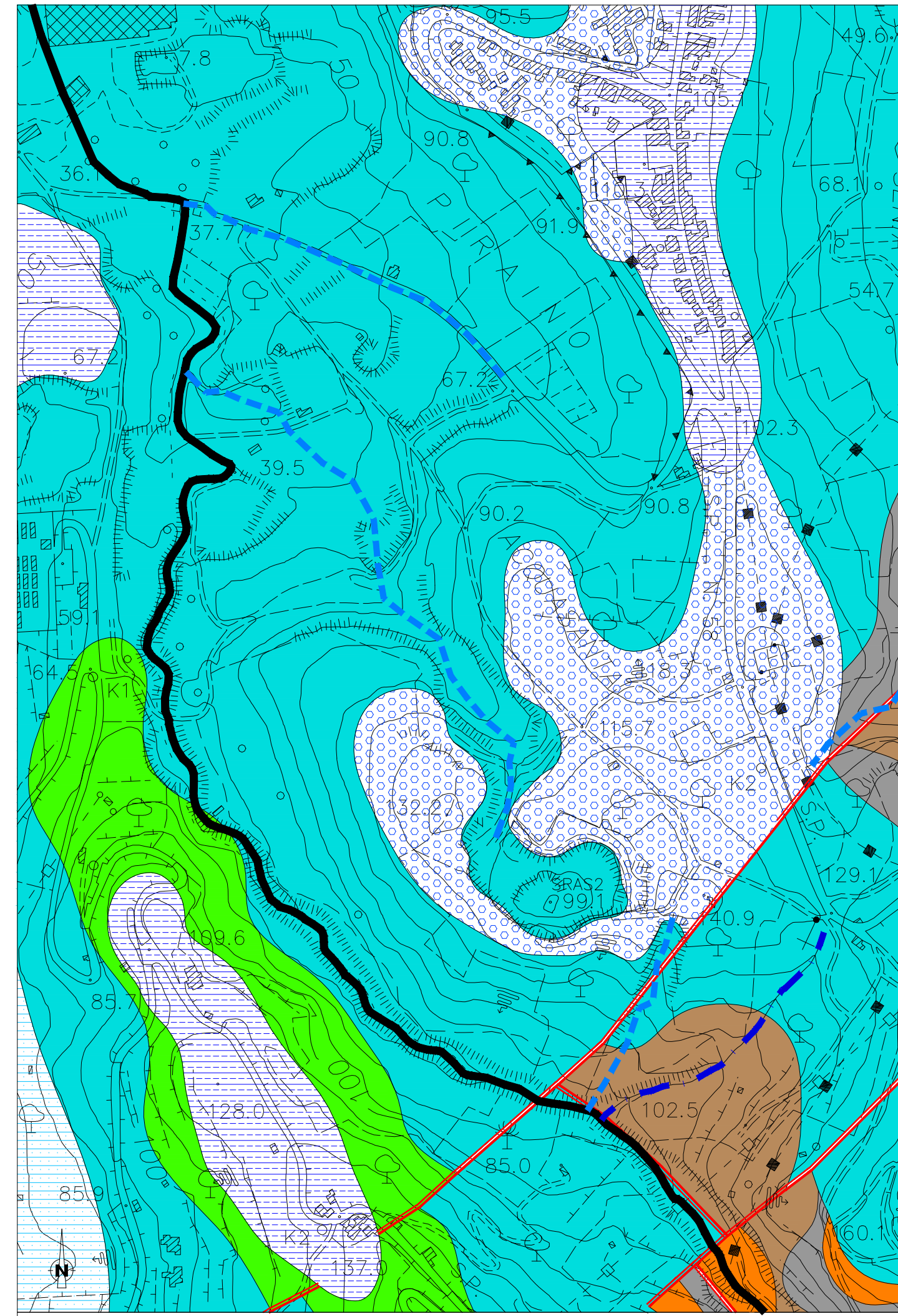


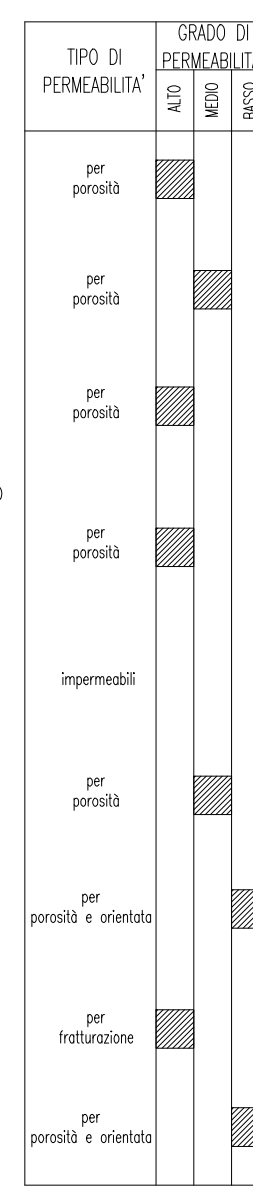
1 - CARTA GEOLOGICA
SCALA 1:10.000

- Alluvioni recenti, lavoro terrazzate. OLOCENE
- Terrazzi fluviali. PLEISTOCENE medio-superiore
- Terrazzi marini. PLEISTOCENE medio-superiore
- "Sabbie e ghiaie di Messina". PLEISTOCENE medio
- Argille grigio-azzurre. PLEISTOCENE medio
- Calcareniti con sabbie organogene. PLEISTOCENE superiore
- Marne color bianco-crema. "Tubi". PLEISTOCENE inferiore
- Calcare evaporitico. MESSINIANO
- Marne argilose grigie e conglomerati intercalati. SERRAVALLIANO inf. - MESSINIANO inf.
- Discarica RSU dismessi.
- Limiti stratigrafici
- Linea di faglia (il tratteggio indica il settore ribassato)
- Traccia del profilo geologico

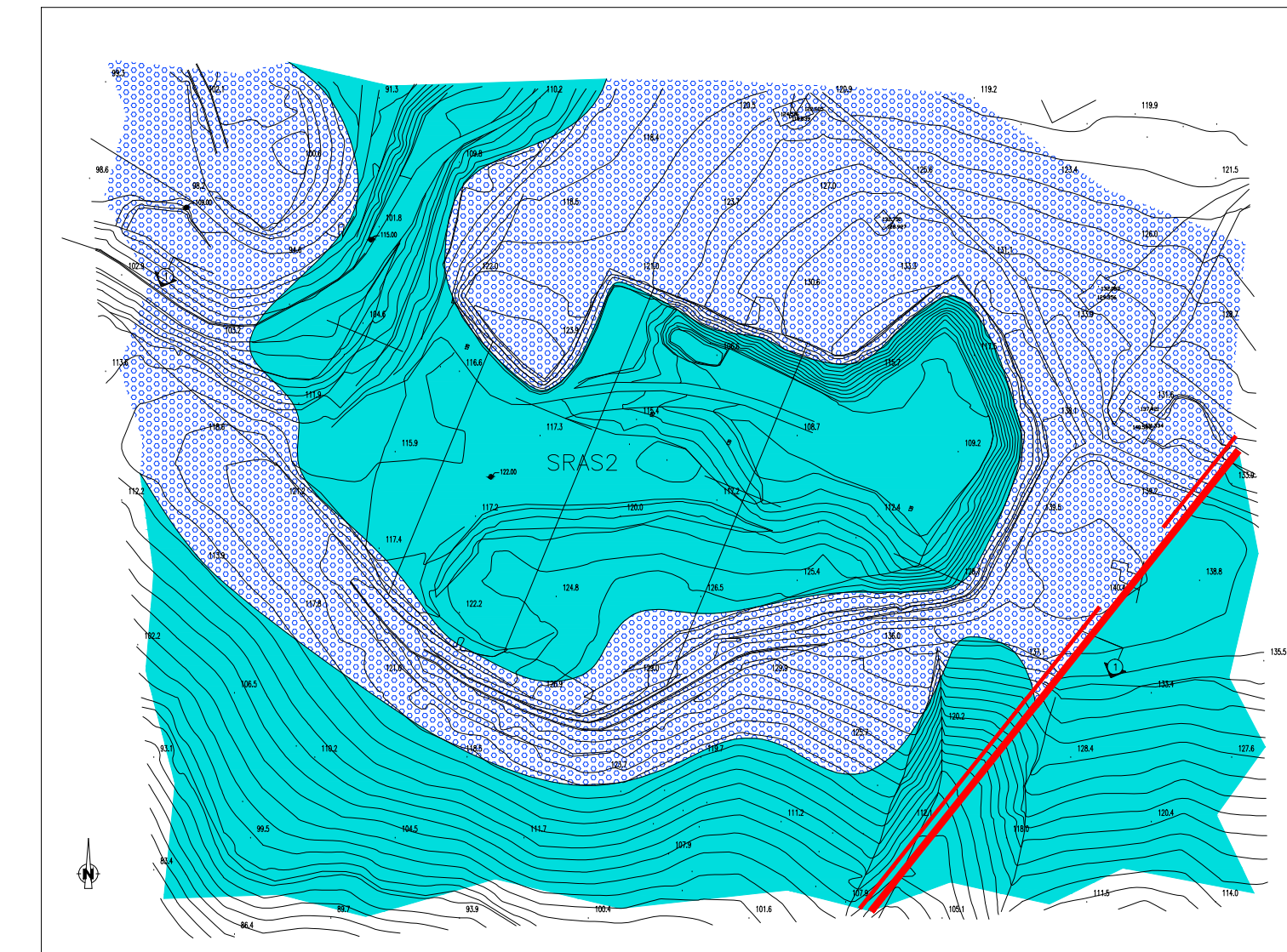


3 - CARTA IDROGEOLOGICA
SCALA 1:5.000

- Alluvioni recenti, lavoro terrazzate, costituite da sabbie più o meno limose e ghiaie poligeniche.
- Terrazzi fluviali costituiti da ghiaie e sabbie con presenza di ciottoli tondeggianti poligenici, con presenza di quelli di natura metamorfica, e limi di colore bruno-rossiccio.
- Terrazzi marini costituiti da sabbie giallognole con ghiaie e ciottoli eterometrici tondeggianti spesso appiattiti di natura prevalentemente metamorfica.
- Sabbie, ghiaie, ciottoli e conglomerati fluvio-deltici, di colore giallognolo o rossastro, con presenza di grossi blocchi tondeggianti di natura prevalentemente metamorfica. "Sabbie e ghiaie di Messina"
- Argille più o meno marnose, spesso sabbiose, color grigio-azzurro.
- Calcareniti con presenza subordinata di sabbie organogene.
- Marne argilose color bianco-crema, calcari marnosi e calcari bianchi puri a frattura scheggiata.
- Calcare evaporitico di colore biancastro, di colore grigio e brecciato in superficie, spesso coriuto e con superfici di discontinuità variamente orientate.
- Marne argilose grigie e conglomerati intercalati.

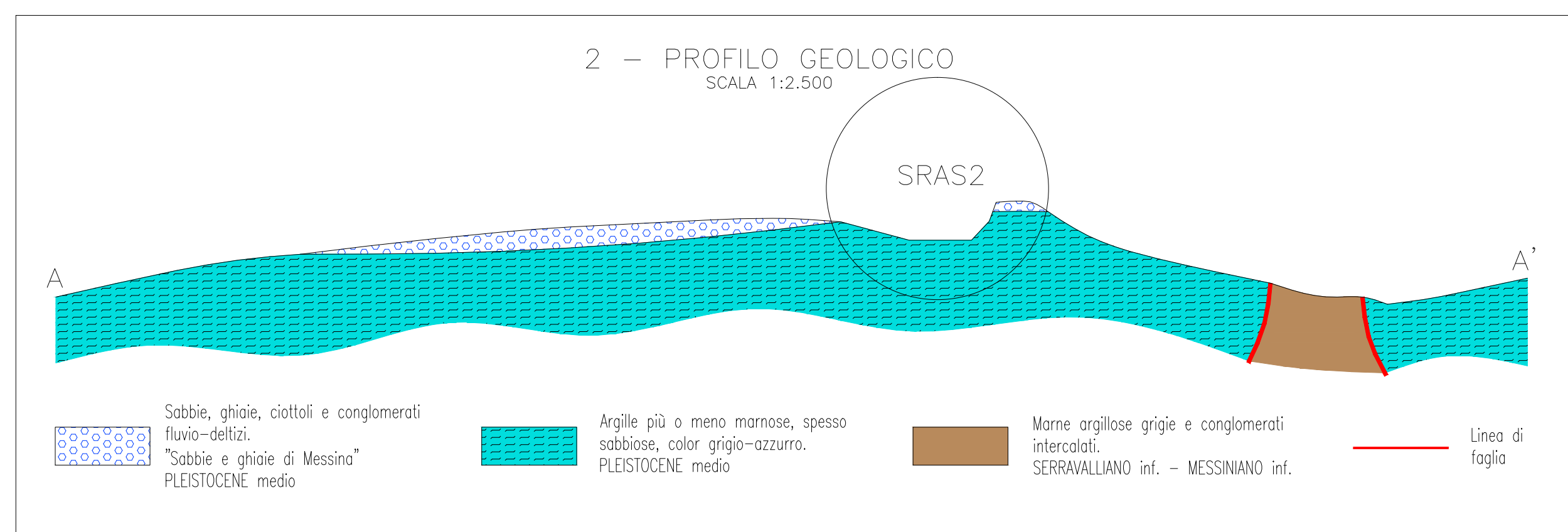


- Corsi d'acqua principali.
- Linee di ruscellamento affermato.
- Linee di ruscellamento effimero.
- Ruscellamento effimero non incanalato.
- Limiti dell'abbassamento.
- Faglie (il tratteggio indica il settore ribassato)



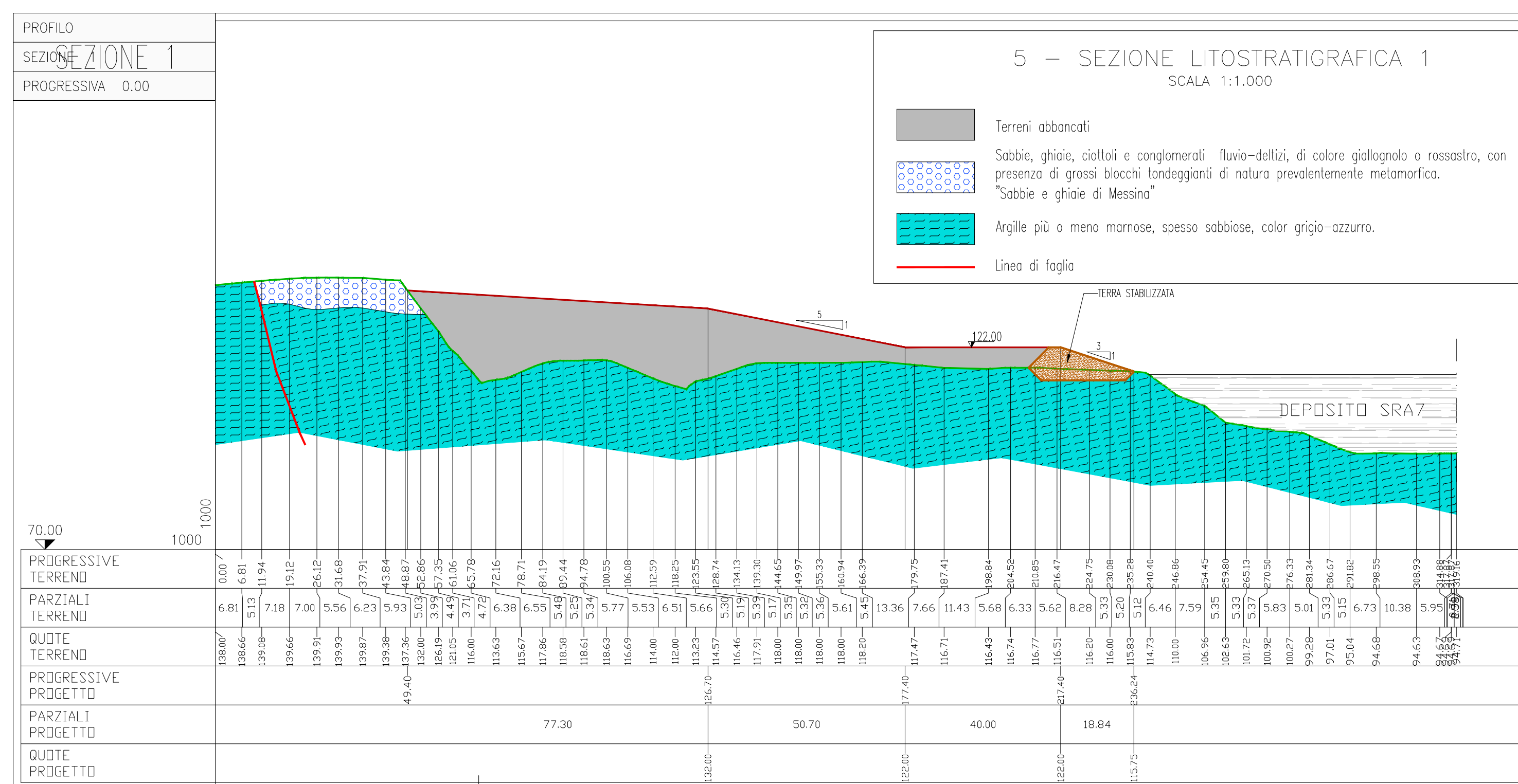
4 - CARTA GEOLITOLOGICA
SCALA 1:2.000

- Sabbie, ghiaie, ciottoli e conglomerati fluvio-deltici, di colore giallognolo o rossastro, con presenza di grossi blocchi tondeggianti di natura prevalentemente metamorfica. "Sabbie e ghiaie di Messina"
- Argille più o meno marnose, spesso sabbiose, color grigio-azzurro.



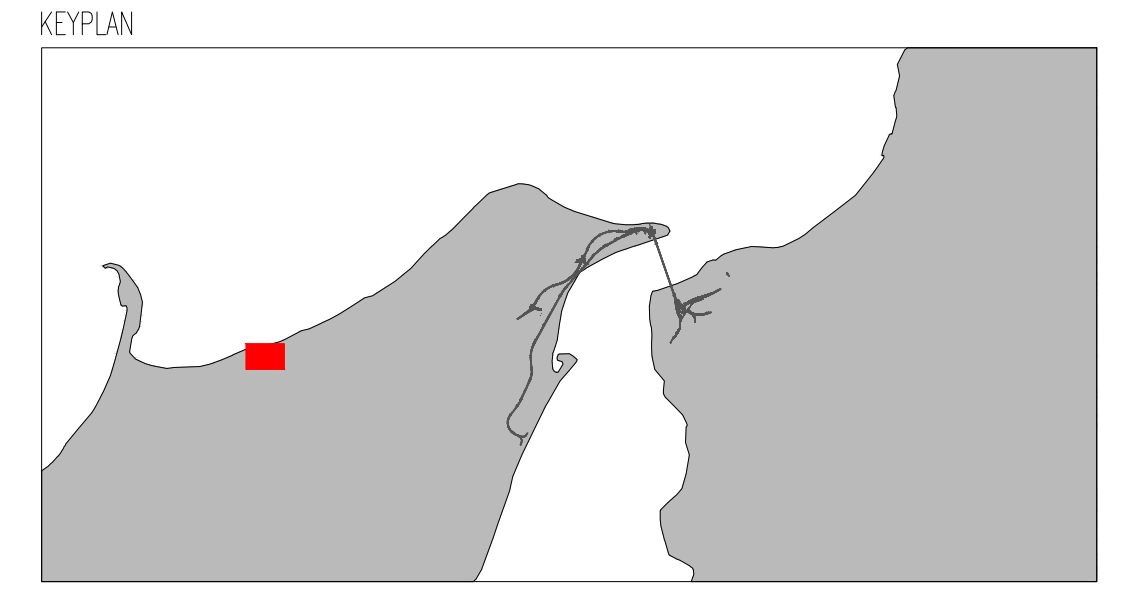
2 - PROFILO GEOLOGICO
SCALA 1:2.500

- Sabbie, ghiaie, ciottoli e conglomerati fluvio-deltici. "Sabbie e ghiaie di Messina". PLEISTOCENE medio
- Argille più o meno marnose, spesso sabbiose, color grigio-azzurro. PLEISTOCENE medio
- Marne argilose grigie e conglomerati intercalati. SERRAVALLIANO inf. - MESSINIANO inf.
- Linea di faglia



5 - SEZIONE LITOSTRATIGRAFICA 1
SCALA 1:1.000

- Terreni abbandonati
- Sabbie, ghiaie, ciottoli e conglomerati fluvio-deltici, di colore giallognolo o rossastro, con presenza di grossi blocchi tondeggianti di natura prevalentemente metamorfica. "Sabbie e ghiaie di Messina"
- Argille più o meno marnose, spesso sabbiose, color grigio-azzurro.
- Linea di faglia



1. CARTA GEOLOGICA
2. PROFILO GEOLOGICO A - A'
3. CARTA IDROGEOLOGICA
4. CARTA GEOLITOLOGICA
5. SEZIONE LITOSTRATIGRAFICA 1

Stretto di Messina
Concessionari per la progettazione, realizzazione e gestione del collegamento stabile tra la Sicilia e il Continente (Legge n° 1158 del 17 dicembre 1971, modificata dal D.Lgs. n° 114 del 24 aprile 2003)

PONTE SULLO STRETTO DI MESSINA
 PROGETTO DEFINITIVO
 ALTERNATIVE AI SITI DI DEPOSITO
(Richieste C.T.A. del 22/12/2011 Prot. C.T.A./2011/4534 e del 16/03/2012 Prot. C.T.A./2012/1012)

EUROLINK S.C.p.A.
 IMPREGILO S.p.A.
 SOCIETÀ ITALIANA PER CONDOTTE D'ACQUA S.p.A.
 COOPERATIVA MURATORI E CEMENTISTI - C.M.C. di Ravenna Soc. Coop. a.r.l.
 SACR S.A.U.
 ISHIKAWAJIMA - HARIMA HEAVY INDUSTRIES CO. LTD.
 A.C.I. S.C.P.A. - CONSORZIO STABILE

PRO-GEO HP
Ing. G. Tomasi
 Ordine Ingegneri Palermo n° 1729

IL CONTRAENTE GENERALE
(Ing. P.P. Marcheselli)

STRETTO DI MESSINA
DIRETTORE GENERALE (Ing. G. Tommaseo)

STRETTO DI MESSINA
AMMINISTRATORE DELEGATO (Dot. P. Gucci)

COLLEGAMENTI VERSANTE SICILIA
 CANTIERI
 SITI DI RECUPERO AMBIENTALE E PRODUZIONE INERTI
 SITI RECUPERO AMBIENTALE
 SRAS2-RIFERIMENTI GEOLOGICI E GEOLITOLOGICI

REV.	DATA	DESCRIZIONE	RELATTO	VERIFICATO	APPROVATO
FO	08/06/2012	EMISSIONE FINALE	M.GERBINO	P.COSENZA	G.UMILTA