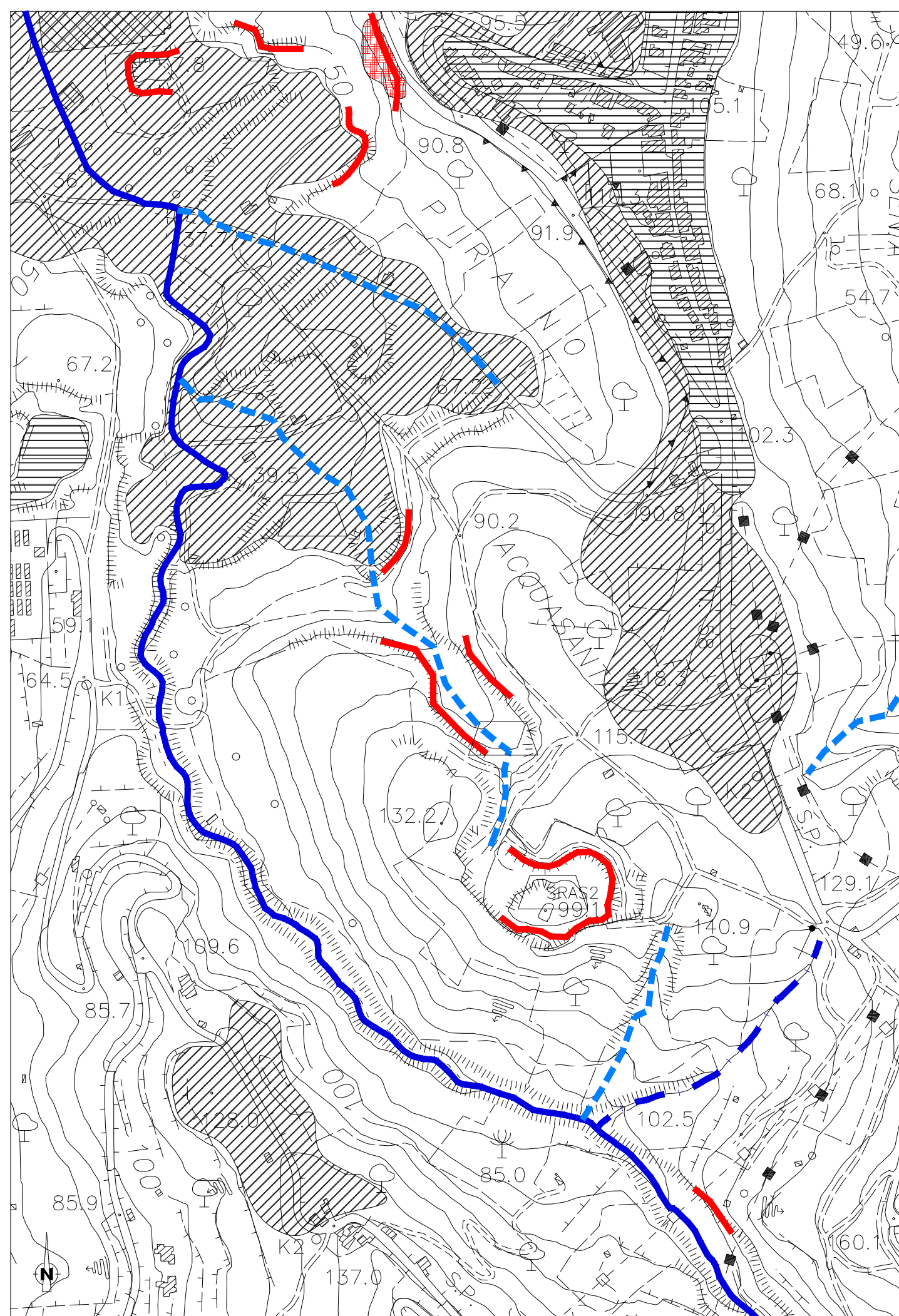


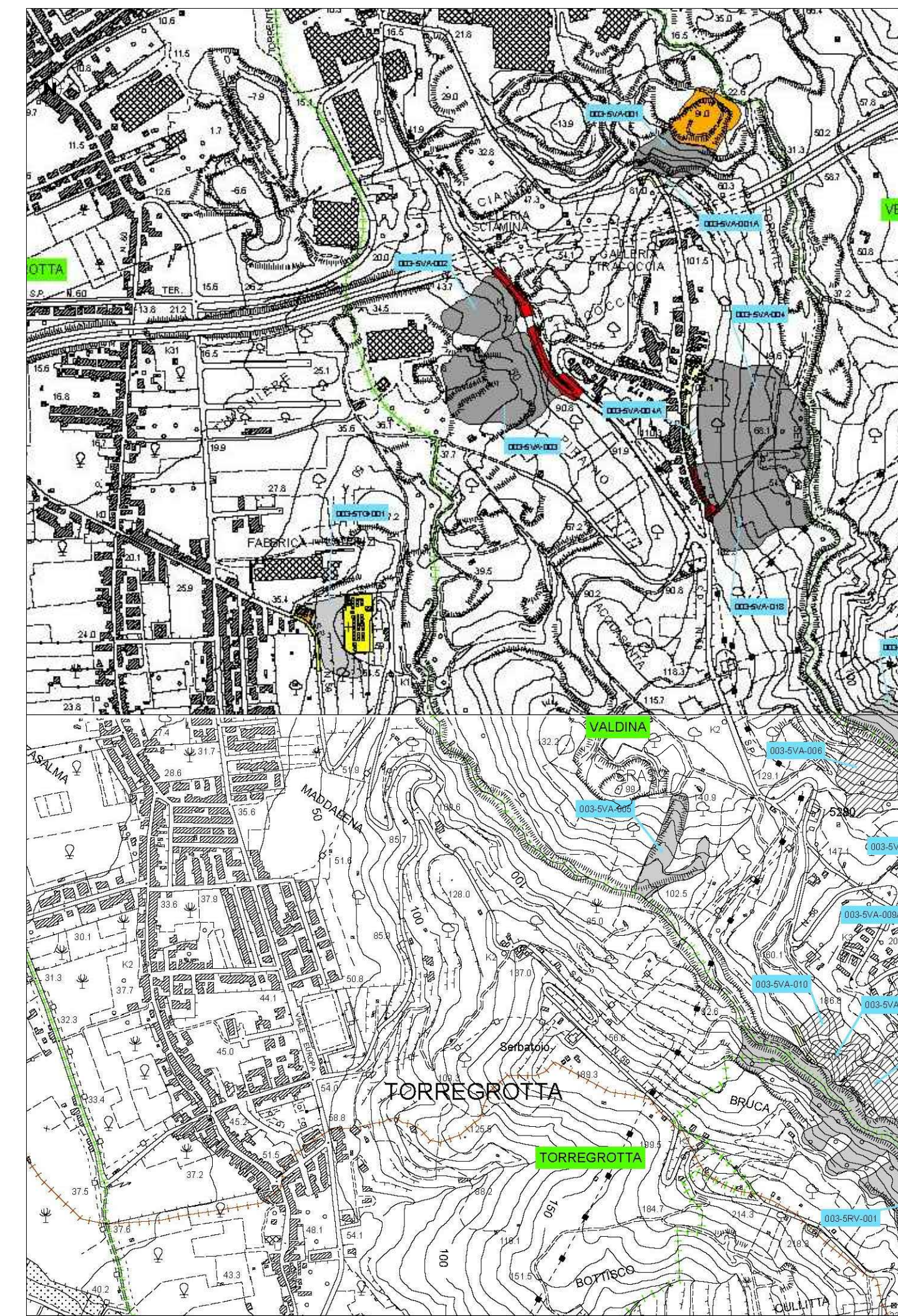
1. CARTA GEOMORFOLOGICA
2. DETTAGLIO DEL PIANO STRALCIO DI BACINO PER L'ASSETTO IDROGEOLOGICO (P.A.I.)
CARTA DELLA PERICOLOSITA' E DEL RISCHIO GEOMORFOLOGICO (STRALCIO)
3. DETTAGLIO DEL PIANO STRALCIO DI BACINO PER L'ASSETTO IDROGEOLOGICO (P.A.I.)
CARTA DEL RISCHIO IDRAULICO PER FENOMENI DI ESONDAZIONE (STRALCIO)



1 - CARTA GEOMORFOLOGICA
SCALA 1:5.000

- Area pianeggiante.
- Area scarpigliata o a debole pendenza.
- Area interessata da movimenti di tipo gravitativo.
- Orlo di scarpata.
- Alveo libero.
- Alveo con tendenza all'approfondimento.
- Linea di ruscellamento preferenziale.
- Area interessata da ruscellamento diffuso.
- Area di cava
- Limiti dell'abbonamento.

NOTE:
Non si sono ricercati processi geomorfici in atto da potere coinvolgere il sito in argomento.



2 - DETTAGLIO DEL PIANO STRALCIO DI BACINO PER L'ASSETTO IDROGEOLOGICO (P.A.I.)
SCALA 1:10.000

NOTE:
Non si riscontrano aree in dissesto che possano interessare il sito in argomento.

Regione Siciliana
Assessorato Territorio e Ambiente
ASSESSORATO REGIONALE REGIONALE
Societa' PUBBLICA DI DIRIGENTI E DIPENDENTI

Piano Stralcio di Bacino per l'Assetto Idrogeologico (P.A.I.)
Bacino Idrografico del Torrente Saponara (002)
Area territoriale tra i bacini T.te Saponara e F.ra Niceto (003)

CARTA DELLA PERICOLOSITA' E DEL RISCHIO GEOMORFOLOGICO N° 02
MAPPORTE DAI DISSESTI: PROGETTA: TORREGROTTA - VERBICCO
Scala 1:10.000

LEGENDA

LIVELLI DI PERICOLOSITA'

- P0 basso
- P1 moderato
- P2 medio
- P3 elevato
- P4 molto elevato
- Sito d'attenuazione

LIVELLI DI RISCHIO

- R1 moderato
- R2 medio
- R3 elevato
- R4 molto elevato

DISSESTI				
SVIA	TPOLOGIA	ATTIVITA'	PERICOLOSITA'	RISCHIO
003-SVA-002	frana complessa	attivo	elevata	molto elevato
003-SVA-003	frana complessa	attivo	elevata	molto elevato
003-SVA-005	dissesto dovuto a processi erosivi intensi	attivo	medio	nullo



3 - DETTAGLIO DEL PIANO STRALCIO DI BACINO PER L'ASSETTO IDROGEOLOGICO (P.A.I.)
SCALA 1:10.000

NOTE:
Non si segnala la presenza di aree a rischio idraulico, per fenomeni di esondazione, che possano interessare il sito in argomento.

REPUBBLICA ITALIANA

Regione Siciliana
Assessorato Territorio e Ambiente
ASSESSORATO REGIONALE REGIONALE
Societa' PUBBLICA DI DIRIGENTI E DIPENDENTI

Piano Stralcio di Bacino per l'Assetto Idrogeologico (P.A.I.)
Bacino Idrografico del Torrente Saponara (002)
Area territoriale tra i bacini T.te Saponara e F.ra Niceto (003)

CARTA DELLA PERICOLOSITA' IDRAULICA PER FENOMENI DI ESONDAZIONE N° 02
MAPPORTE DAI DISSESTI: PROGETTA: TORREGROTTA - VERBICCO
Scala 1:10.000

LEGENDA

- P1 Pericolosità bassa
- P2 Pericolosità moderata
- P3 Pericolosità elevata
- Sito d'attenuazione

RISCHIO IDRAULICO

Stretto di Messina
EuroLink

CONTRATTO PER LA PROGETTAZIONE, REALIZZAZIONE E GESTIONE DEL COLLEGAMENTO STABILE TRA LO SICILIA E IL CONTINENTE
(Legge n° 1158 del 17 dicembre 1971, modificata dal D.Lgs. n° 114 del 24 aprile 2003)

PONTE SULLO STRETTO DI MESSINA
PROGETTO DEFINITIVO
ALTERNATIVE AI SITI DI DEPOSITO
(Richieste CTV del 22/12/2011 Prot. CTV/2011/4534 e del 16/03/2012 Prot. CTV/2012/1012)

EUROLINK S.C.p.A.
IMPREGILO S.p.A.
SOCIETA' ITALIANA PER CONDOTTE D'ACQUA S.p.A.
COOPERATIVA MURATORI E GEMENTISTI - C.M.C. di Ravenna Soc. Coop. a.r.l.
SACYR S.A.U.
ISHIKAWAJIMA - HARIMA HEAVY INDUSTRIES CO. LTD.
A.C.I. S.C.P.A. - CONSORZIO STABILE

IL PROGETTISTA: **PRO-GEO-HP**
Prof. Ing. G. Tomasi
Ordine Ingegneri Palermo n° 1729

IL CONTRATTO GENERALE: Ing. P.P. Marcheselli

STRETTO DI MESSINA DIRETTORE GENERALE: Ing. G. Tommaseo

STRETTO DI MESSINA AMMINISTRATORE DELEGATO: (Dot. P. Gucci)

Firmato digitalmente ai sensi dell'Art. 21 del D.Lgs. 82/2005

COLLEGAMENTI VERSANTE SICILIA
CANTIERI
SITI DI RECUPERO AMBIENTALE E PRODUZIONE INERTI
SITI RECUPERO AMBIENTALE
SRAS2 - RIFERIMENTI GEOMORFOLOGICI E INDICAZIONI DEL PAI

SCALA: VARE

REV.	DATA	DESCRIZIONE	REDAZIONE	VERIFICATO	APPROVATO
FO	08/06/2012	EMISSIONE FINALE	M.GERBINO	P.COSENZA	G.MILITA

NOTE:
NOME DEL FILE: CZV0830_F0.dwg