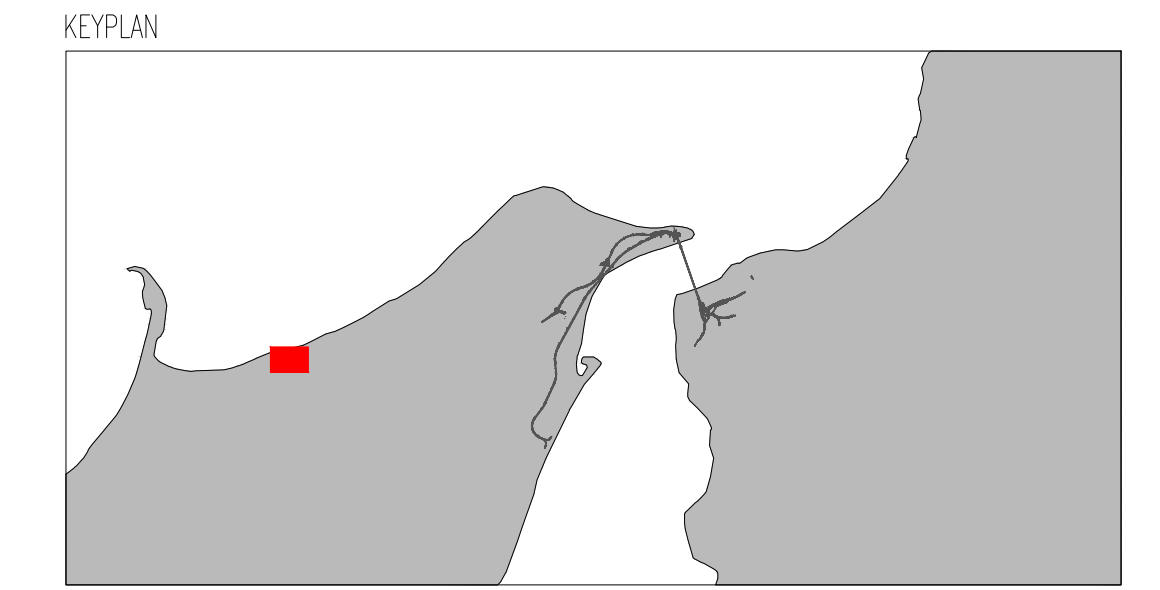
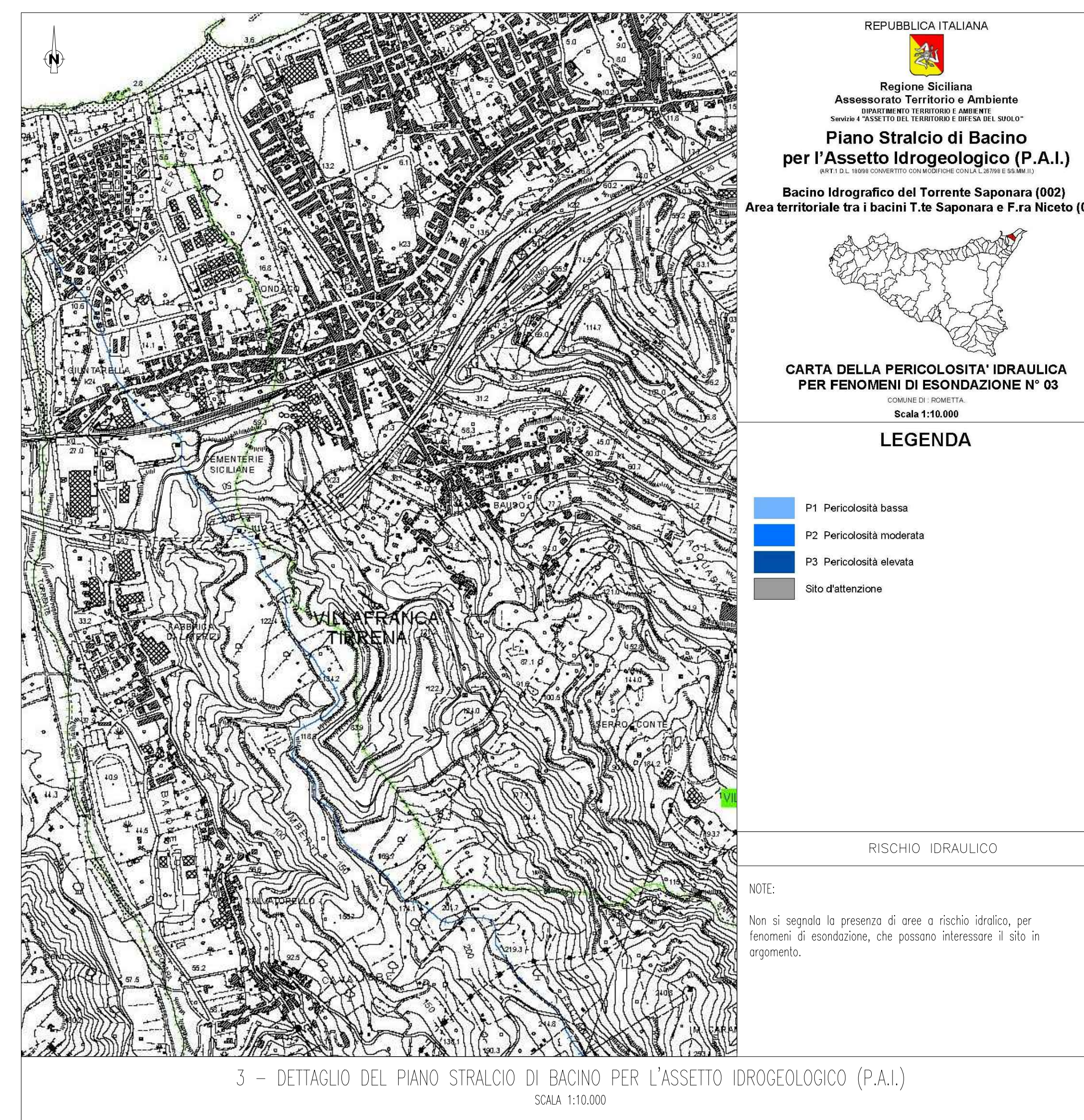
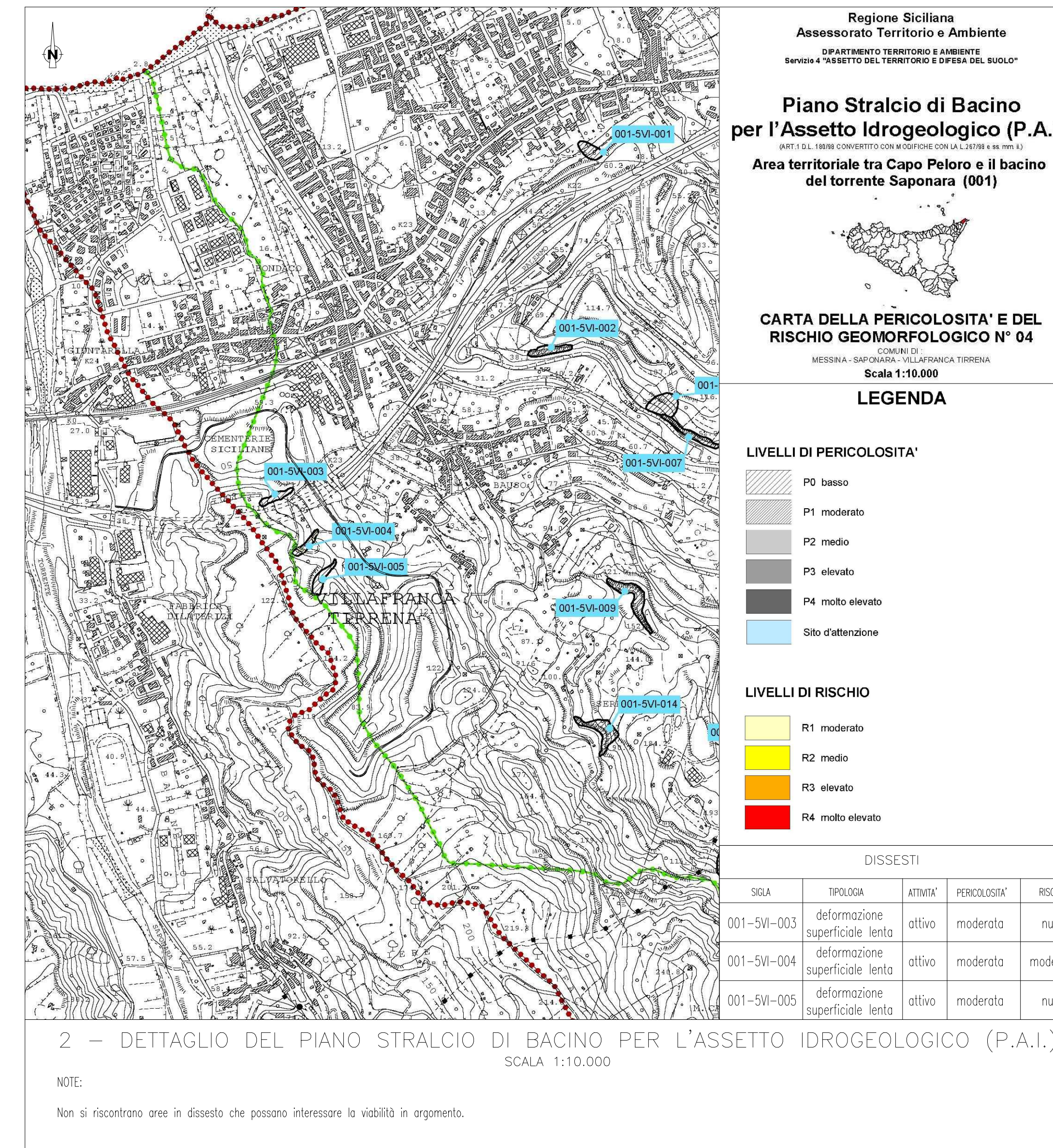


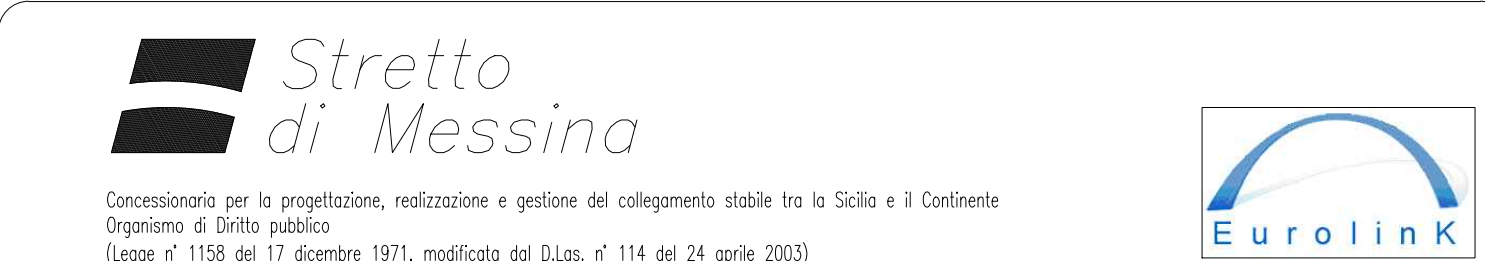
1 - CARTA GEOMORFOLOGICA
SCALA 1:25.000

- Area pianeggiante, talora terrazzate, coperte da depositi alluvionali.
- Area semipianeggiante o a debole pendenza parzialmente coperte da terrazzi marini.
- Orlo di scarpata.
- Alveo arginato e/o imbrigliato.
- Alveo tombinato.
- Alveo con tendenza all'approfondimento.
- Linea di ruscellamento preferenziale.
- Area interessate da ruscellamento diffuso.
- Area di cava.
- Tracciato della viabilità d'accesso al sito SRAB.

NOTE:
Non si sono ricostruiti processi geomorfici in atto da potere coinvolgere la viabilità in argomento.



1. CARTA GEOMORFOLOGICA
2. DETTAGLIO DEL PIANO STRALCIO DI BACINO PER L'ASSETTO IDROGEOLOGICO (P.A.I.)
CARTA DELLA PERICOLOSITA' E DEL RISCHIO GEOMORFOLOGICO (STRALCIO)
3. DETTAGLIO DEL PIANO STRALCIO DI BACINO PER L'ASSETTO IDROGEOLOGICO (P.A.I.)
CARTA DEL RISCHIO IDRAULICO PER FENOMENI DI ESONDAZIONE (STRALCIO)



EUROLINK S.C.p.A.
IMPREGILO S.p.A.
SOCIETA' ITALIANA PER CONDOTTE D'ACQUA S.p.A.
COOPERATIVA MURATORI E CEMENTISTI - C.M.C. di Ravenna Soc. Coop. a.r.l.
SACYR S.A.U.
ISHKAWAJIMA - HARIMA HEAVY INDUSTRIES CO. Ltd.
A.C.I. S.C.P.A. - CONSORZIO STABILE

IL PROGETTISTA
PRO-GEOHIPRO
Prof. Ing. G. Tomasi
Ordine Ingegneri Palermo
n° 1229

IL CONTRAENTE GENERALE
(Ing. P.P. Marcheselli)

STRETTO DI MESSINA
DIRETTORE GENERALE
(Ing. G. Tommaseggi)

STRETTO DI MESSINA
AMMINISTRATORE DELEGATO
(Dot. P. Gucci)

Firmato digitalmente ai sensi dell'Art. 21 del D.Lgs. 82/2005

COLLEGAMENTI VERSANTE SICILIA
CANTIERI
SITI DI RECUPERO AMBIENTALE E PRODUZIONE INERTI
SITI RECUPERO AMBIENTALE
SRAB - VIABILITA' DI ACCESSO - RIFERIMENTI GEOMORFOLOGICI E INDICAZIONI DEL PAI

REV.	DATA	DESCRIZIONE	REDAITTO	VERIFICATO	APPROVATO
FO	08/06/2012	EMISSIONE FINALE	M.GERBINO	P.COSENZA	G.MILITA

COODICE: CIG0000PFPZVY|SCZ|C4|SD|7|5|0|0|0|0|5|9
SCALA: VARIE

NOME DEL FILE: CZV0887.dwg