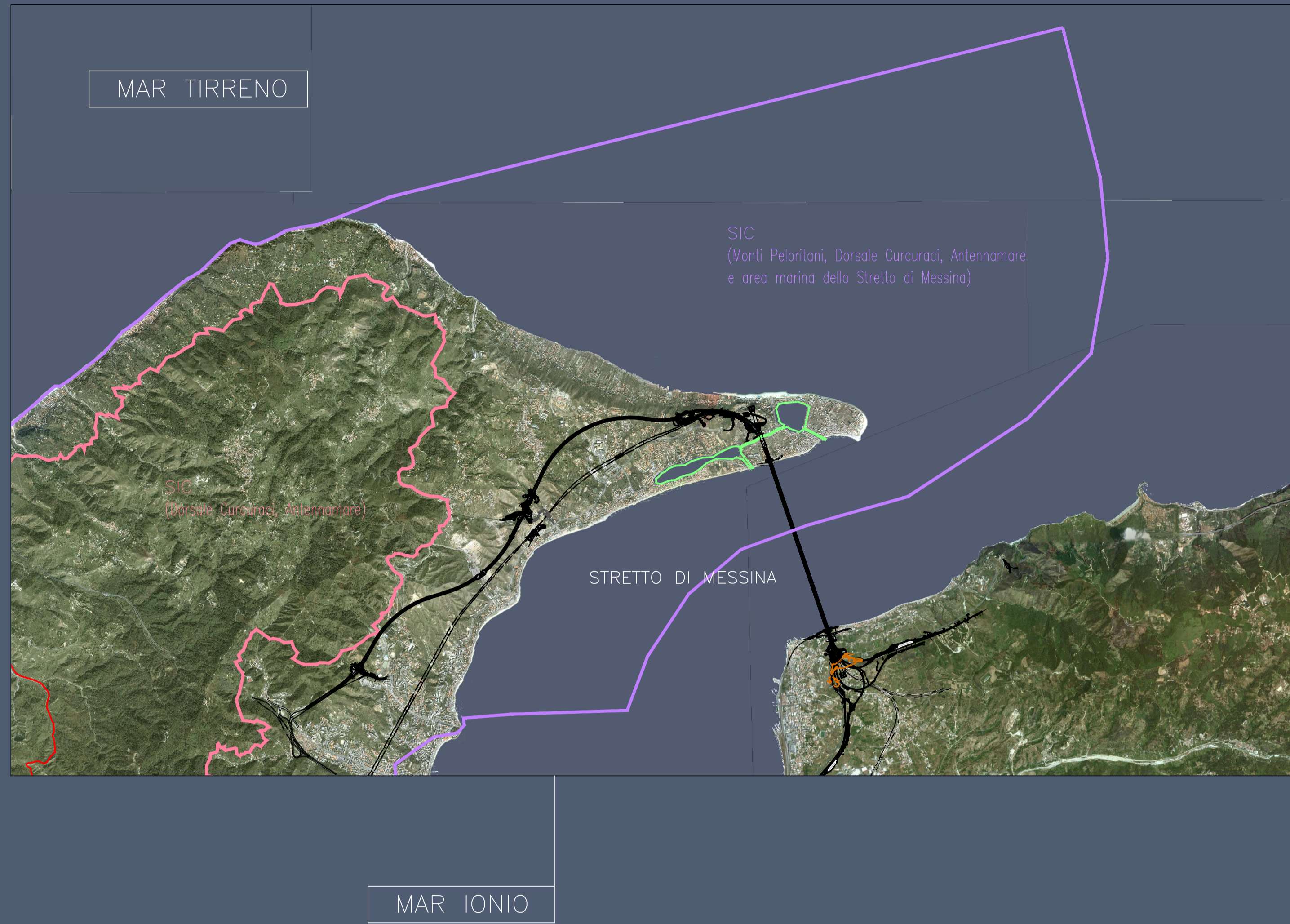
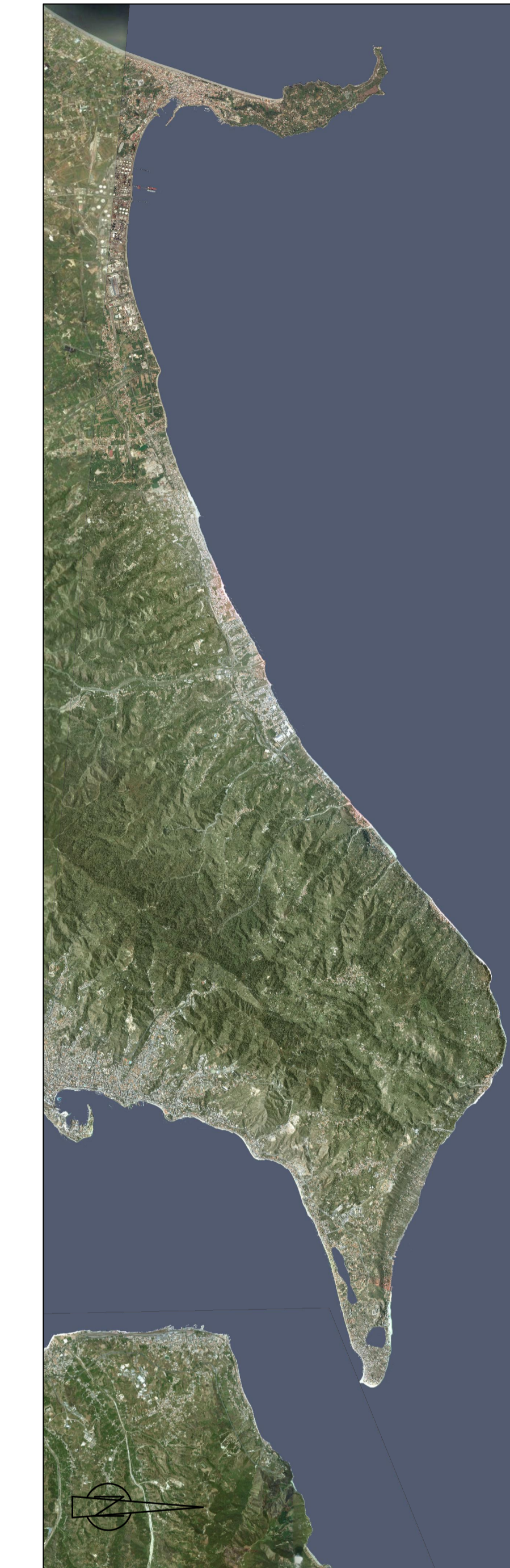


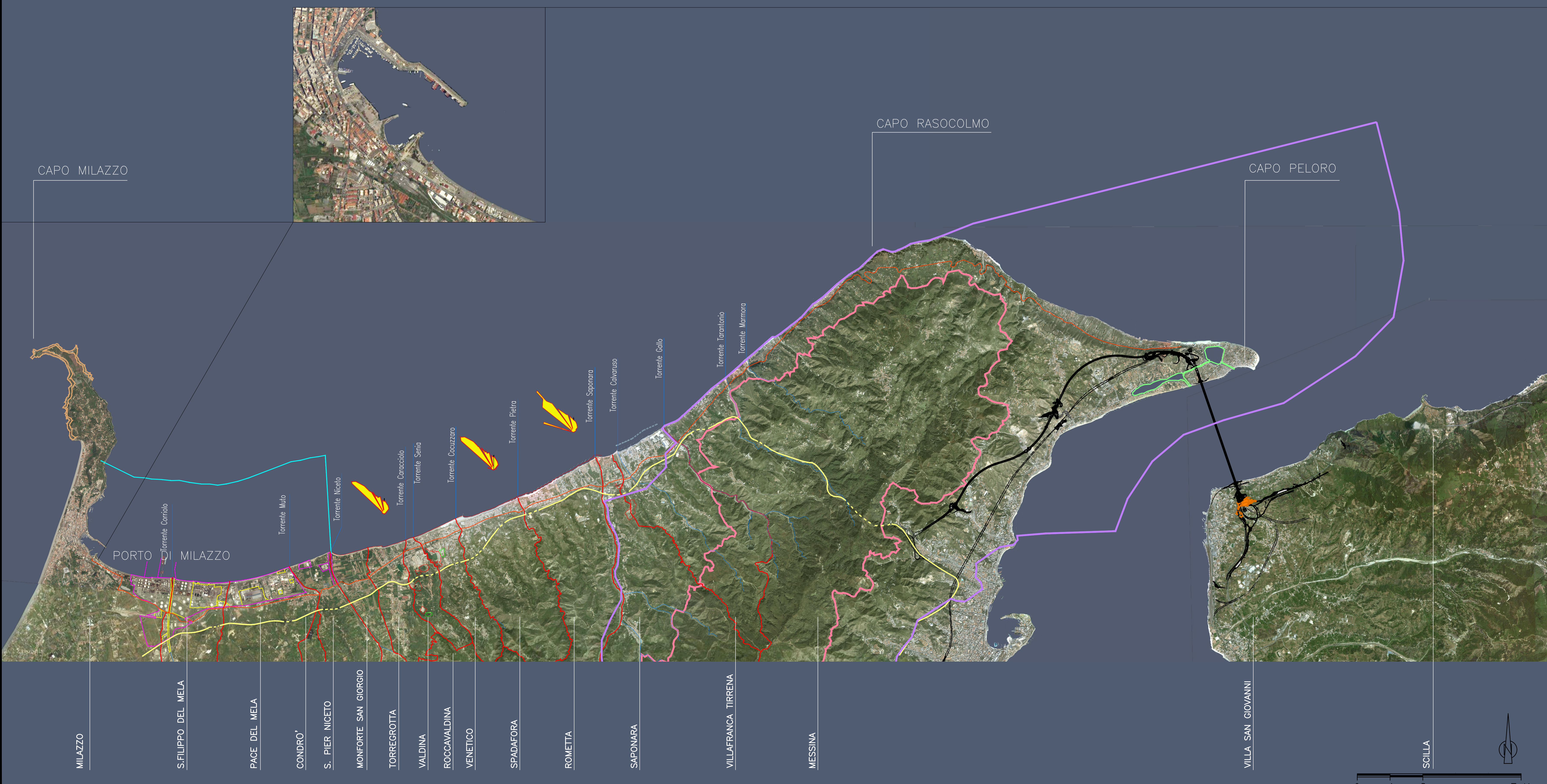
UNITA' FISIOGRAFICA 1 (da Capo Milazzo a Capo Peloro)



- LEGENDA**
- Confini Comunali
 - Torrenti
 - Perimetrazione a terra (Sito Interesse Nazionale)
 - Aziende (Sito Interesse Nazionale)
 - Perimetrazione a mare (Sito Interesse Nazionale)
 - ITA 030042 (ZPS_Monti Peloritani, Dorsale Curcuraci, Antennamare e area marina dello Stretto di Messina)
 - ITA 030011 (sic_Dorsale Curcuraci, Antennamare)
 - ITA 030008 (sic_Capo Peloro - Laghi di Ganzirri)
 - ITA 030032 (sic_Capo Milazzo)
 - Progetto esistente Villafranca
 - Autostrada A20 Messina-Palermo
 - Autostrada A20 Messina-Palermo



NOTE GENERALI



Stretto di Messina
 Concessionario per la progettazione, realizzazione e gestione del collegamento stabile tra la Sicilia e il Continente
 (Legge n° 1159 del 17 dicembre 1971, modificata dal D.Lgs. n° 114 del 24 aprile 2003)

PONTE SULLO STRETTO DI MESSINA
 PROGETTO DEFINITIVO
 ALTERNATIVE AI SITI DI DEPOSITO
(Ridistribuito: CTV del 22/12/2011 Prot. CTV/2011/4534 e del 16/05/2012 Prot. CTV/2012/1012)

EUROLINK S.p.A.
 IMPREGILO S.p.A.
 SOCIETA' ITALIANA PER CONDOTTE D'ACQUA S.p.A.
 COOPERATIVA MURATORI E CEMENTISTI - C.M.C. di Ravenna Soc. Coop. a.r.l.
 SACYR S.A.L.
 ISHIKAWAJIMA - HARIMA HEAVY INDUSTRIES CO. Ltd.
 A.C.I. S.C.P.A. - CONSORZIO STABILE

IL PROGETTISTA Ordine Ingegneri Prov. Milano n° 15428	IL CONTRAENTE GENERALE (Ing. P.P. Marcheselli)	STRETTO DI MESSINA DIRETTORE GENERALE (Ing. G. Fiorinighi)	STRETTO DI MESSINA AMMINISTRATORE DELEGATO (Dott. P. Eluco)
---	--	---	--

COLLEGAMENTI VERSANTE SICILIA V0936
 CANTIERI
 RIPASCIMENTO
 PLANIMETRIA GENERALE E SCHEMI GRAFICI
 AEROFOTO UNITA' FISIOGRAFICA DA CAPO MILAZZO A CAPO PELORO

CODICE: C60000P1L2V S C Z C3 C0000000001 FO		SCALA: 1:50.000	
REV. DATA	DESCRIZIONE	REDATTO	VERIFICATO / APPROVATO
FO 08/05/2012	EMISSIONE FINALE	S.B. D'AMICO/ROCCOLOSO	F. GIORDANO
NOME DEL FILE: CZV0936.dwg			