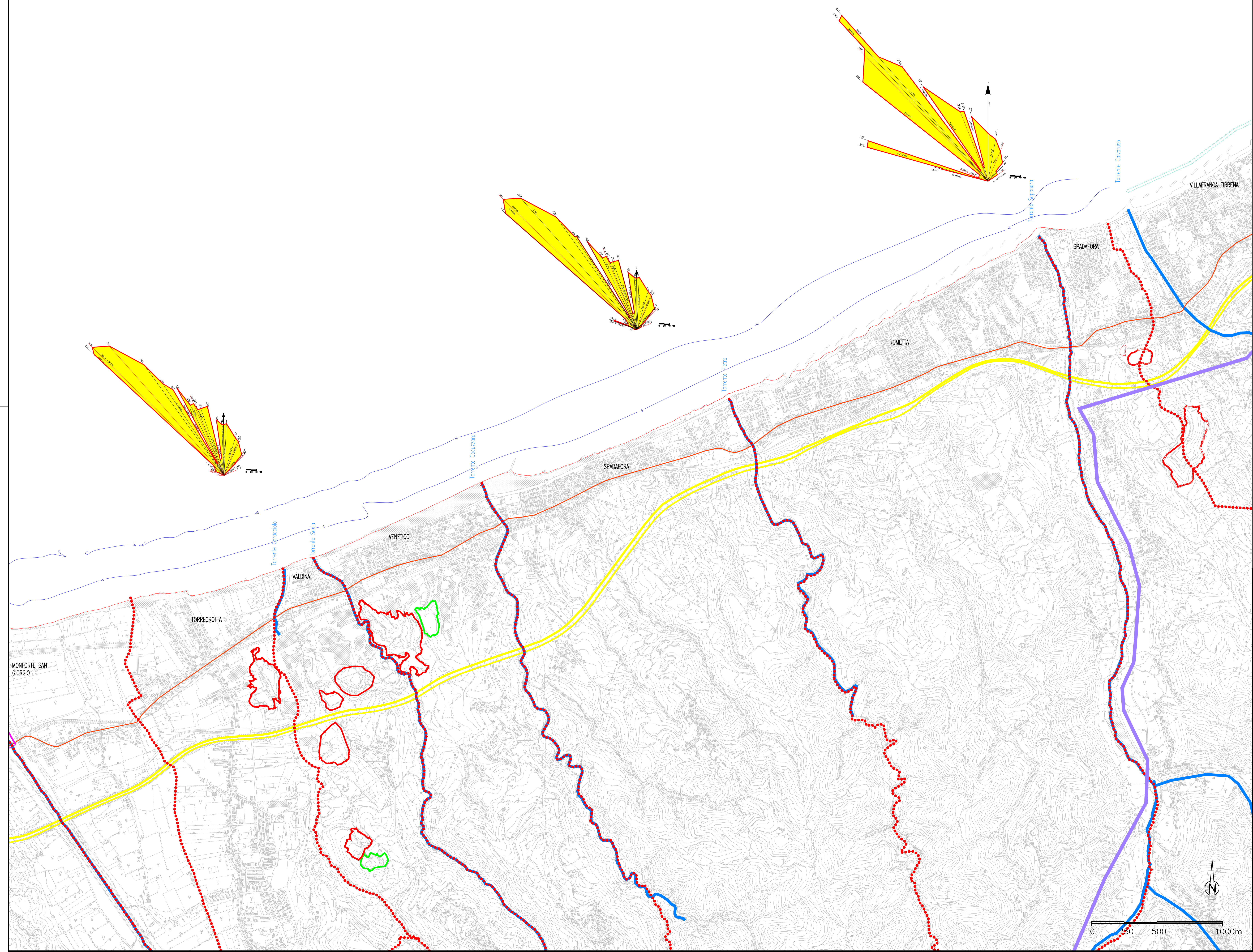


LEGENDA

- Confini Comunali
- Torrenti
- Perimetrazione a terra (Sito Interesse Nazionale)
- Aziende (Sito Interesse Nazionale)
- Perimetrazione a mare (Sito Interesse Nazionale)
- ITA 030011 SIC (Dorsale Curcurao/Attenamare)
- Progetto esistente Villafranca
- Autostrada A20 Messina-Palermo
- Strada Statale 113



Stretto di Messina
Concessionario per la progettazione, realizzazione e gestione del collegamento stabile tra le Sicile e il Continente (Legge n° 1159 del 17 dicembre 1971, modificata dal D.Lgs. n° 114 del 24 aprile 2003)

PONTE SULLO STRETTO DI MESSINA

PROGETTO DEFINITIVO
 ALTERNATIVE AI SITI DI DEPOSITO

(Ritirate: CTV del 22/12/2011 Prot. CTV/2011/4534 e del 16/05/2012 Prot. CTV/2012/1012)

EUROLINK S.C.p.A.
 IMPREGILO S.p.A.
 SOCIETA' ITALIANA PER CONDOTTE D'ACQUA S.p.A.
 COOPERATIVA MURATORI E CEMENTISTI - C.M.C. di Ravenna Soc. Coop. a.r.l.
 SACYR S.A.L.
 ISHIKAWAJIMA - HARIMA HEAVY INDUSTRIES CO. Ltd.
 A.C.I. S.C.P.A. - CONSORZIO STABILE

<small>IL PROGETTISTA</small> 	<small>IL CONTRAENTE GENERALE</small> (Ing. P.P. Marcheselli)	<small>STRETTO DI MESSINA</small> DIRETTORE GENERALE (Ing. G. Fiammenghi)	<small>STRETTO DI MESSINA</small> AMMINISTRATORE DELEGATO (Dot. P. Eluco)
-----------------------------------	--	---	---

COLLEGAMENTI VERSANTE SICILIA CZV0938_F0

CANTIERI
 RIPASCIMENTO
 PLANIMETRIA GENERALE E SCHEMI GRAFICI
 STRALCIO TOPOGRAFICO DELLA C.T.R. - Tav. 2/4

<small>CODICE</small>	[C][G][0][0][0][P][F][V][S][C][Z][C][3][C][0][0][0][0][0][0][2][F][0]	<small>ISOLA</small>	1:10.000
<small>REV. I DATA</small>	<small>DESCRIZIONE</small>	<small>REDATTO</small>	<small>VERIFICATO APPROVATO</small>
08/05/2012	EMISSIONE FINALE	S.B. AMICO (D. ROCCOLOSIO) F. GIORVANO	