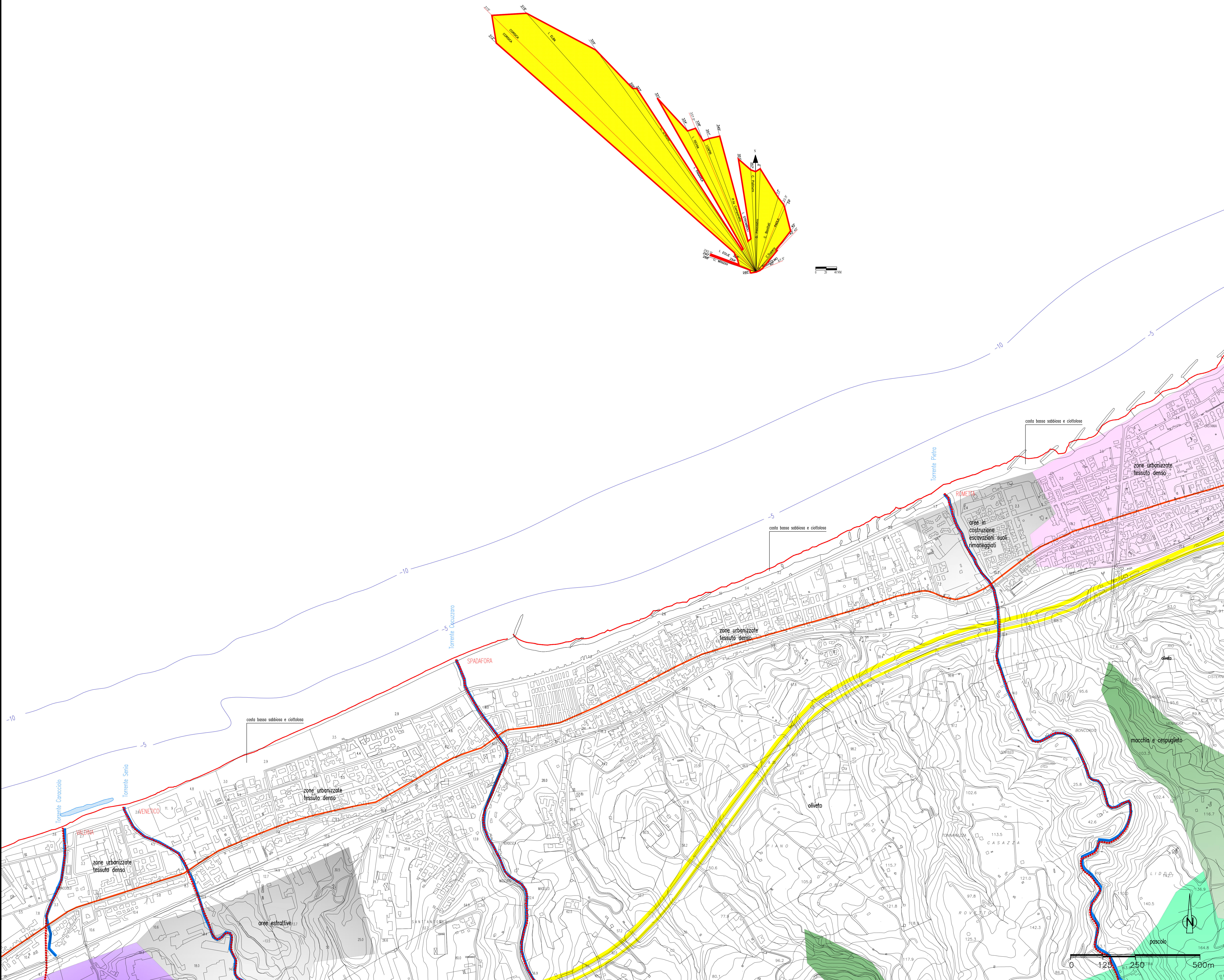


LEGENDA

- Confini Comunali
- Torrenti
- Autostrada A20 Messina-Palermo
- Strada Statale 113
- zone urbanizzate tessuto denso
- aree in costruzione escavazioni suoli rimoneggiati
- linea di costa da rilievo topografico eseguito a febbraio 2012
- agrumeti
- aree industriali
- macchia e cespuglieto
- oliveto
- aree estrattive
- pascolo



Stretto di Messina
Concessione per la progettazione, realizzazione e gestione del collegamento stabile tra la Sicilia e il Continente (Legge n° 1158 del 17 dicembre 1971, modificata dal D.Lgs. n° 114 del 24 aprile 2003)

PONTE SULLO STRETTO DI MESSINA
PROGETTO DEFINITIVO
 ALTERNATIVE AI SITI DI DEPOSITO
(Richiesta C.T.A. del 22/12/2011 Prot. C.T.A./2011/4534 e del 16/03/2012 Prot. C.T.A./2012/1012)

EUROLINK S.C.p.A.
 IMPREGILO S.p.A.
 SOCIETA' ITALIANA PER CONDOTTE D'ACQUA S.p.A.
 COOPERATIVA MURATORI E CEMENTISTI - C.M.C. di Ravenna Soc. Coop. a.r.l.
 SACVR S.A.U.
 ISHIKAWAJIMA - HARIMA HEAVY INDUSTRIES CO. LTD.
 A.C.I. S.C.P.A. - CONSORZIO STABILE

 IL PROGETTISTA <small>(Ing. E. Paganò) Ordine Ingegneri Prov. Milano n° 15408</small>	IL CONTRAENTE GENERALE <small>(Ing. P.P. Marchesini)</small>	STRETTO DI MESSINA DIRETTORE GENERALE <small>(Ing. G. Fiammenghi)</small>	STRETTO DI MESSINA AMMINISTRATORE DELEGATO <small>(Dott. P. Cucco)</small>
---	---	---	--

COLLEGAMENTI VERSANTE SICILIA CZV0950_F0
 CANTIERI
 RIPASCIMENTO
 PLANIMETRIA GENERALE E SCHEMI GRAFICI
 CARTOGRAFIA STATO ATTUALE - LITORALE SPADAFORA

CODICE C G 0 0 0 0 P P 5 V I S C Z C 3 C 0 1 5 0 0 0 0 1 F 0	DESCRIZIONE EMISSIONE DEFINITIVA	REDATTO S.B.0 AMB.D. RIGOLUCCI F. GIORDANO	VERIFICATO S.B.0 AMB.D. RIGOLUCCI F. GIORDANO	APPROVATO S.B.0 AMB.D. RIGOLUCCI F. GIORDANO	SCALA: 1:5.000
---	-------------------------------------	---	--	---	-------------------