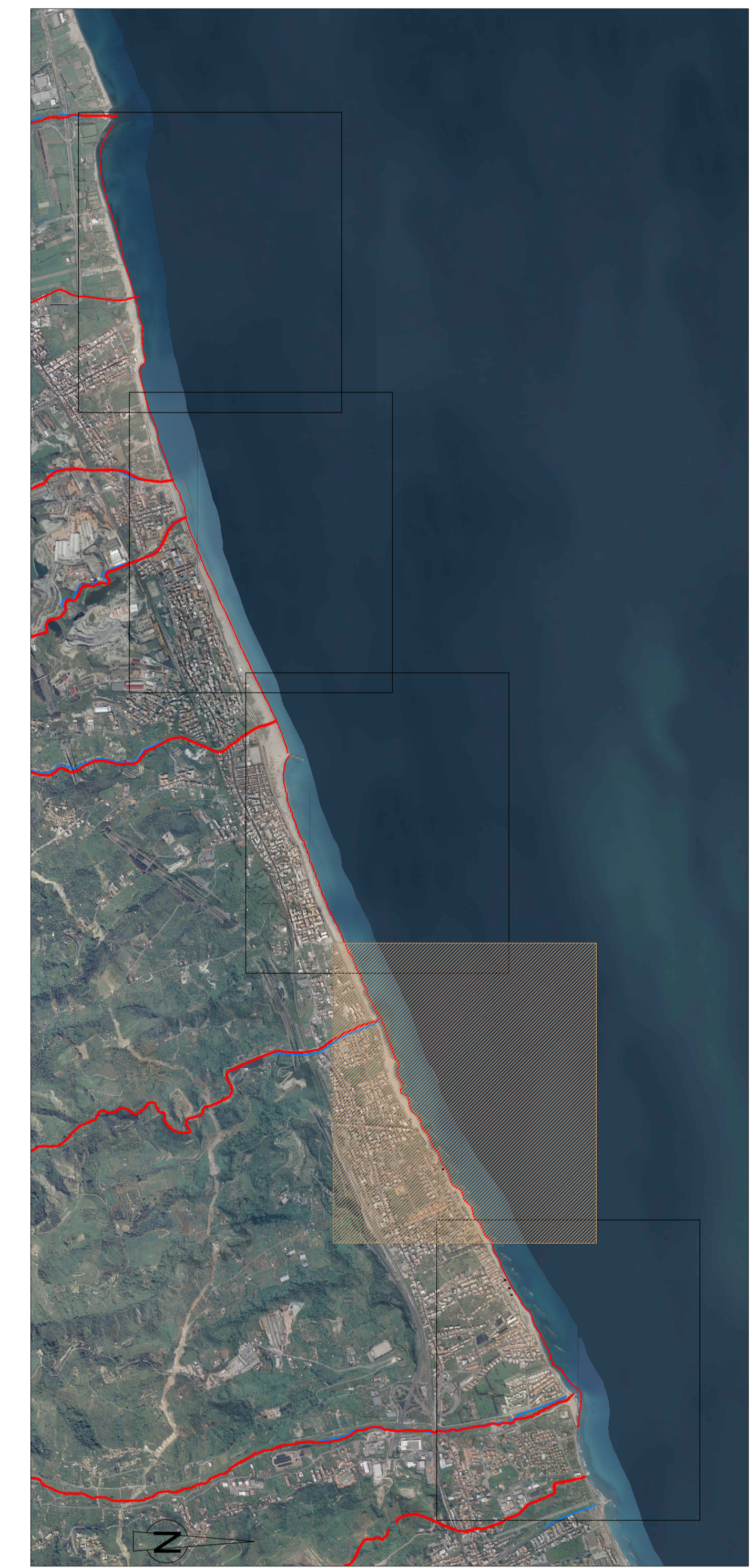


LEGENDA




DATI GEODETICI  
Datum: WGS84  
Spheroid: WGS84  
Projection: UTM 33N



**Stretto di Messina**

Concessionario per la progettazione, realizzazione e gestione del collegamento stabile tra la Sicilia e il Continente  
 (Legge n° 1159 del 17 dicembre 1971, modificata dal D.Lgs. n° 114 del 24 aprile 2003)




**PONTE SULLO STRETTO DI MESSINA**

**PROGETTO DEFINITIVO**  
ALTERNATIVE AI SITI DI DEPOSITO

(Rilievate CTV del 22/12/2011 Prof. CTV/2011/4534 e del 16/05/2012 Prof. CTV/2012/1012)

**EUROLINK S.C.p.A.**  
 IMPREGILO S.p.A.  
 SOCIETA' ITALIANA PER CONDOTTE D'ACQUA S.p.A.  
 COOPERATIVA MURATORI E CEMENTISTI - C.M.C. di Ravenna Soc. Coop. a.r.l.  
 SACYR S.A.L.  
 ISHIKAWAJIMA - HARIMA HEAVY INDUSTRIES CO. Ltd.  
 A.C.I. S.C.P.A. - CONSORZIO STABILE

<p>IL PROGETTISTA</p>  <p>(Ing. E. Poggi)    Ordine Ingegneri Prov. Milano    n° 15408</p>	<p>IL CONTRAENTE GENERALE</p> <p>(Ing. P.P. Marcheselli)</p>	<p>STRETTO DI MESSINA</p> <p>DIRETTORE GENERALE    (Ing. G. Fiammeschi)</p>	<p>STRETTO DI MESSINA</p> <p>AMMINISTRATORE DELEGATO    (Dott. P. Eluco)</p>
---	--	---	--

**COLLEGAMENTI VERSANTI SICILIA CZV0961\_F0**

CANTIERI

**RIPASCIMENTO**

INDAGINI BATIMETRICHE-TOPOGRAFICHE, MORFOLOGICHE-SEDIMENTOLOGICHE, STRATIGRAFICHE DEI FONDALI  
 RILIEVO TOPOGRAFICO BATIMETRICO-PLANIMETRIA AEROFOTO AREA INTERVENTO ISOBATE - TAV.4/5

CODICE		ISOLA			
C600000PFP6V S C Z C3C0000000004F0		12.000			
REV.	DATA	DESCRIZIONE	REDATTO	VERIFICATO	APPROVATO
	08/06/2012	EMISSIONE FINALE	G.CUTRÀ	D.ROSOLISSO	F.GIORDANO
NOME DEL FILE: CZV0958-62.dwg					