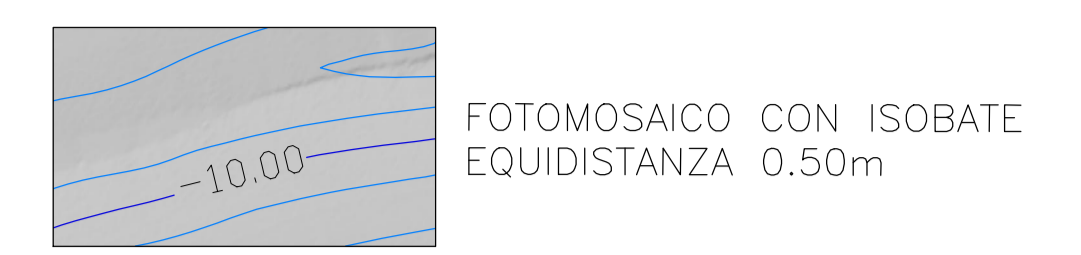
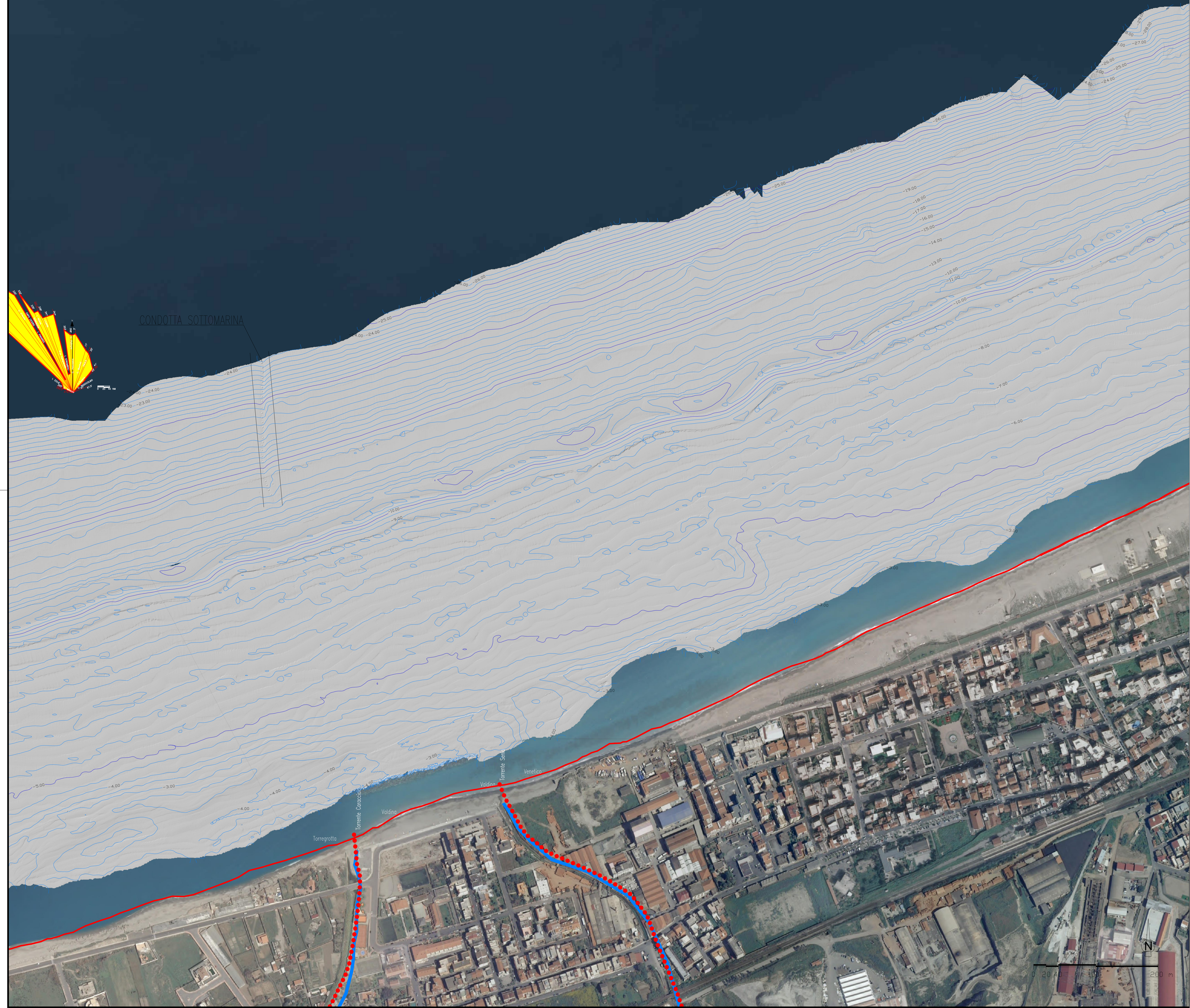
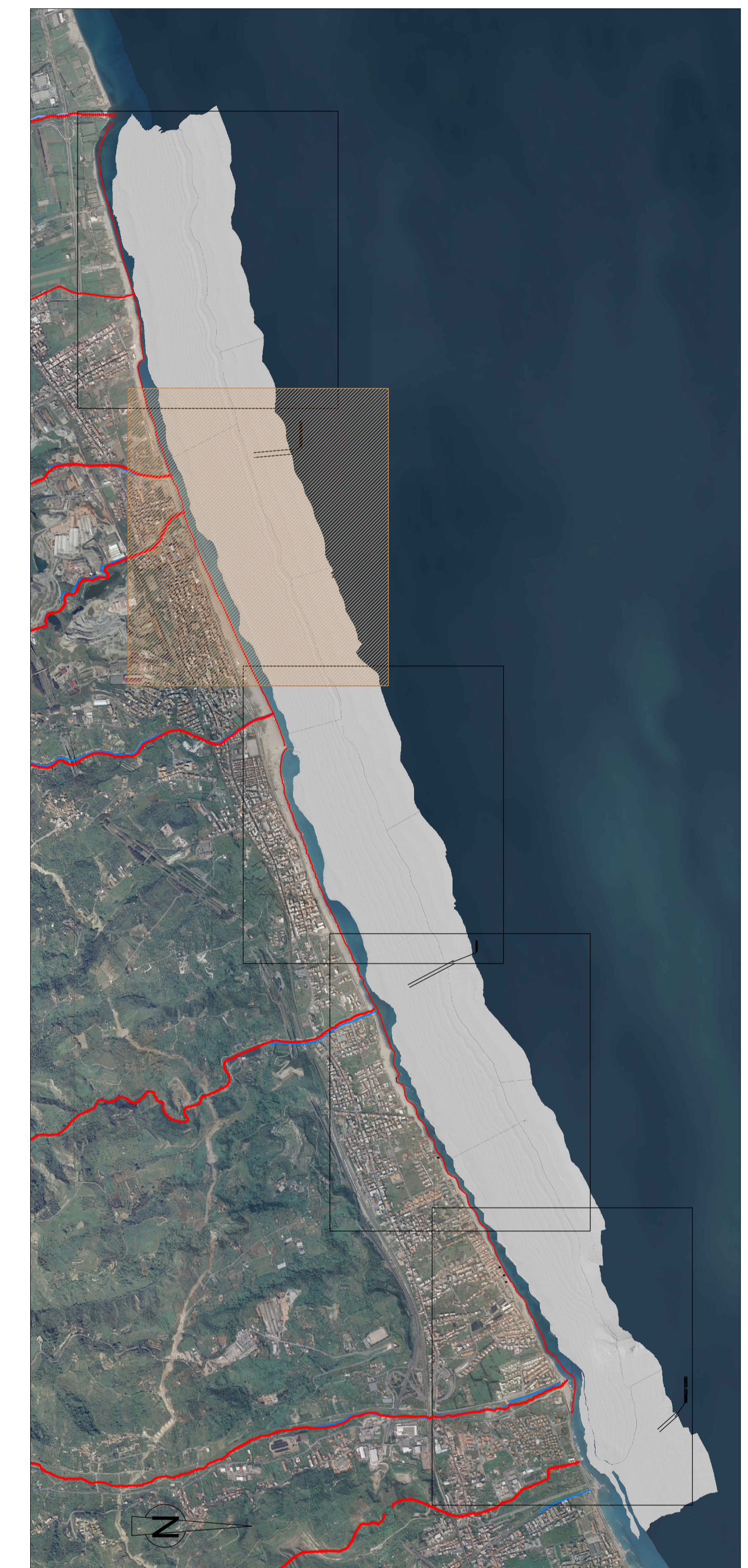


LEGENDA



DATI GEODETICI
 Datum: WGS84
 Spheroid: WGS84
 Projection: UTM 33N



Stretto di Messina
 Concessionario per la progettazione, realizzazione e gestione del collegamento stradale tra la Sicilia e il Continente
 (Legge n° 1159 del 17 dicembre 1971, modificata dal D.Lgs. n° 114 del 24 aprile 2003)

PONTE SULLO STRETTO DI MESSINA
 PROGETTO DEFINITIVO
 ALTERNATIVE AI SITI DI DEPOSITO
(Ripescate CVA del 22/12/2011 Prot. CVA/2011/4534 e del 16/05/2012 Prot. CVA/2012/1012)

EUROLINK S.C.p.A.
 IMPREGILO S.p.A.
 SOCIETA' ITALIANA PER CONDOTTE D'ACQUA S.p.A.
 COOPERATIVA MURATORI E CEMENTISTI - C.M.C. di Ravenna Soc. Coop. a.r.l.
 SACYR S.A.L.
 ISHIKAWAJIMA - HARIMA HEAVY INDUSTRIES CO. Ltd.
 A.C.I. S.C.P.A. - CONSORZIO STABILE

<p>IL PROGETTISTA (Ing. E. Poggi) Ordine Ingegneri Prov. Milano n° 15408</p>	<p>IL CONTRAENTE GENERALE (Ing. P.P. Marcheselli)</p>	<p>STRETTO DI MESSINA DIRETTORE GENERALE (Ing. G. Flamminighi)</p>	<p>STRETTO DI MESSINA AMMINISTRATORE DELEGATO (Dott. P. Elucio)</p>
---	--	--	---

COLLEGAMENTI VERSANTI SICILIA CZV0964_F0
 CANTIERI
 RIPASCIMENTO
 INDAGINI BATIMETRICHE-TOPOGRAFICHE, MORFOLOGICHE-SEDIMENTOLOGICHE, STRATIGRAFICHE DEI FONDALI
 RILIEVO TOPOGRAFICO BATIMETRICO-PLANIMETRIA AEROFOTO CON FOTOMOSAICO FONDALI-TAV.2/5

CODICE		ISZNA	
C G 0 0 0 0 P P 6 V S C Z C 3 C 0 0 0 0 0 0 0 7 F 0		12.000	
REV.	DATA	DESCRIZIONE	REDATTO
F0	08/06/2012	EMISSIONE FINALE	VERIFICATO APPROVATO
			G. CUTRÀ D. ROSOLUCCI F. GORVANO