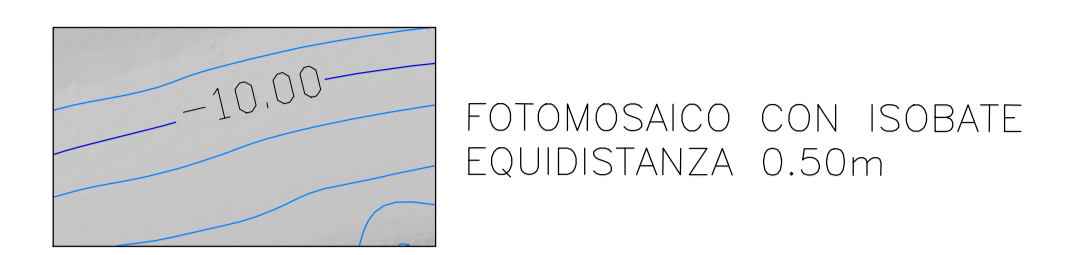
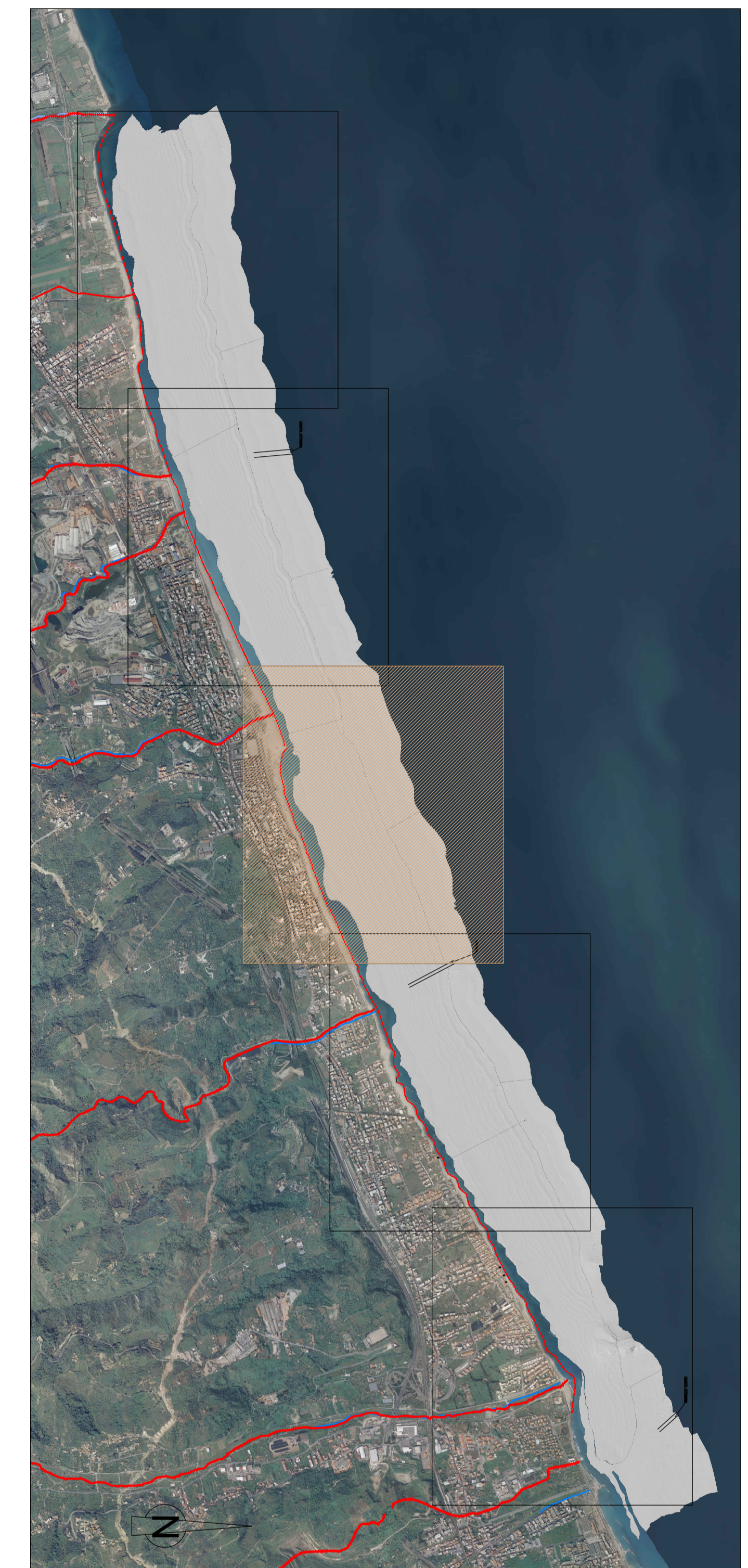



LEGENDA



DATI GEODETICI  
 Datum: WGS84  
 Spheroid: WGS84  
 Projection: UTM 33N



**Stretto di Messina**  
 Concessionario per la progettazione, realizzazione e gestione del collegamento stabile tra la Sicilia e il Continente  
 (Legge n° 1159 del 17 dicembre 1971, modificata dal D.Lgs. n° 114 del 24 aprile 2003)




**PONTE SULLO STRETTO DI MESSINA**



**PROGETTO DEFINITIVO**  
 ALTERNATIVE AI SITI DI DEPOSITO

(Ripetute: CVA del 22/12/2011 Prot. CVA/2011/4534 e del 16/05/2012 Prot. CVA/2012/1012)

**EUROLINK S.C.p.A.**  
 IMPREGILO S.p.A.  
 SOCIETA' ITALIANA PER CONDOTTE D'ACQUA S.p.A.  
 COOPERATIVA MURATORI E CEMENTISTI - C.M.C. di Ravenna Soc. Coop. a.r.l.  
 SACYR S.A.L.  
 ISHIKAWAJIMA - HARIMA HEAVY INDUSTRIES CO. Ltd.  
 A.C.I. S.C.P.A. - CONSORZIO STABILE

<p>IL PROGETTISTA                    (Ing. E. Poggi)                  Ordine Ingegneri Prov. Milano n° 15408</p>	<p>IL CONTRAENTE GENERALE                  (Ing. P.P. Marcheselli)</p>	<p>STRETTO DI MESSINA                  DIRETTORE GENERALE                  (Ing. G. Fiammenghi)</p>	<p>STRETTO DI MESSINA                  AMMINISTRATORE DELEGATO                  (Dott. P. Elucio)</p>
---	--	---	---

**COLLEGAMENTI VERSANTI SICILIA CZV0965\_F0**  
 CANTIERI  
 RIPASCIMENTO

INDAGINI BATIMETRICHE-TOPOGRAFICHE, MORFOLOGICHE-SEDIMENTOLOGICHE, STRATIGRAFICHE DEI FONDALI  
 RILEVIO TOPOGRAFICO BATIMETRICO-PLANIMETRIA AEROFOTO CON FOTOMOSAICO FONDALI-TAV.3/5

CODICE		ISOLA			
C60000P1P6V S C Z C3C00000000008F0		12,000			
R.V.	DATA	DESCRIZIONE	REDATTO	VERIFICATO	APPROVATO
	08/06/2012	EMISSIONE FINALE	G. CUIA	D. ROCCOLOSO	F. GIORNANO