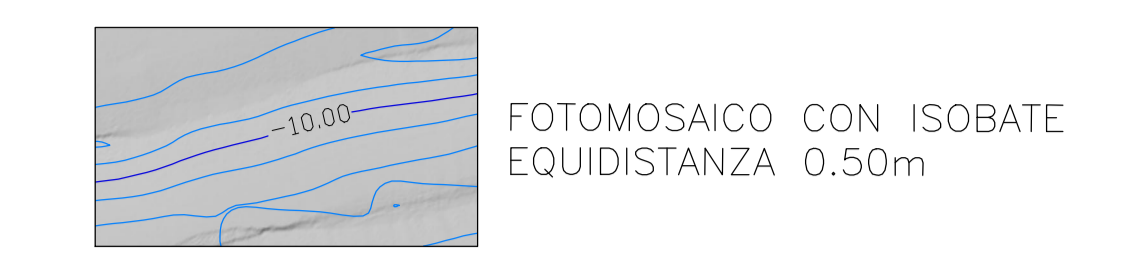
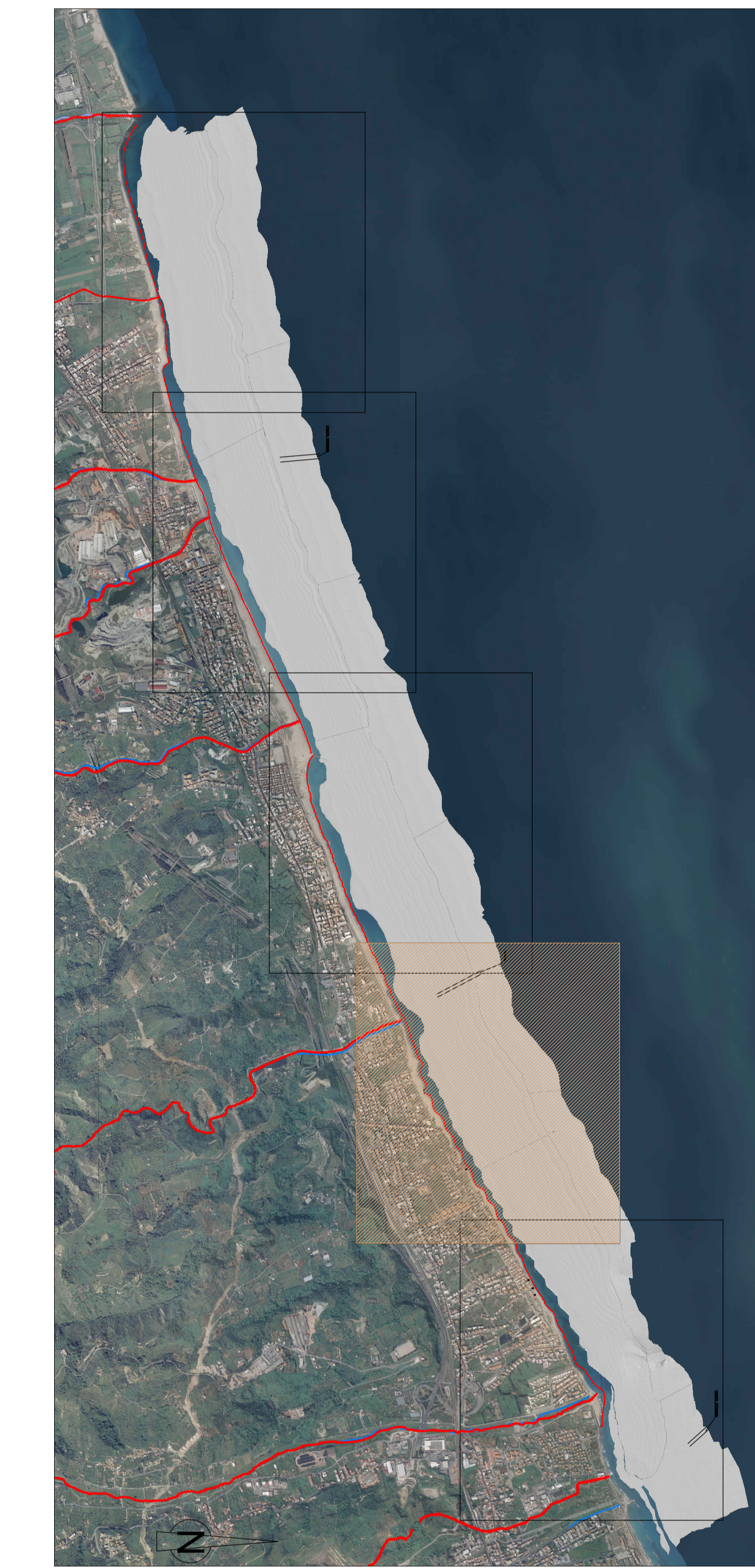



LEGENDA



DATI GEODETICI
 Datum: WGS84
 Spheroid: WGS84
 Projection: UTM 33N



Stretto di Messina
 Concessionario per la progettazione, realizzazione e gestione del collegamento stabile tra le Sicilie e il Continente
 (Legge n° 1159 del 17 dicembre 1971, modificata dal D.Lgs. n° 114 del 24 aprile 2003)




PONTE SULLO STRETTO DI MESSINA



PROGETTO DEFINITIVO
 ALTERNATIVE AI SITI DI DEPOSITO

(Ripetute: CTV del 22/12/2011 Prof. CTV/2011/4534 e del 16/05/2012 Prof. CTV/2012/1012)

EUROLINK S.p.A.
 IMPREGILO S.p.A.
 SOCIETA' ITALIANA PER CONDOTTE D'ACQUA S.p.A.
 COOPERATIVA MURATORI E CEMENTISTI - C.M.C. di Ravenna Soc. Coop. a.r.l.
 SACYR S.A.L.
 ISHIKAWAJIMA - HARIMA HEAVY INDUSTRIES CO. Ltd.
 A.C.I. S.C.P.A. - CONSORZIO STABILE

| | | | |
|---|--|---|--|
| <p>IL PROGETTISTA  Ing. E. Poggi Ordine Ingegneri Prov. Milano n° 15408</p> | <p>IL CONTRAENTE GENERALE (Ing. P.P. Marcheselli)</p> | <p>STRETTO DI MESSINA DIRETTORE GENERALE (Ing. G. Fiammeschi)</p> | <p>STRETTO DI MESSINA AMMINISTRATORE DELEGATO (Dott. P. Eluco)</p> |
|---|--|---|--|

COLLEGAMENTI VERSANTI SICILIA CANTIERI CZV0966_F0
RIPASCIMENTO

INDAGINI BATIMETRICHE-TOPOGRAFICHE, MORFOLOGICHE-SEDIMENTOLOGICHE, STRATIGRAFICHE DEI FONDALI
 RILIEVO TOPOGRAFICO BATIMETRICO-PLANIMETRIA AEROFOTO CON FOTOMOSAICO FONDALI-TAV.4/5

| | | | | | |
|-----------------------------------|------------|------------------|---------|--------------|-------------|
| CODICE | | ISOLA | | | |
| C60000PFP6V S C Z C3C0000000009F0 | | 12,000 | | | |
| REV. | DATA | DESCRIZIONE | REDATTO | VERIFICATO | APPROVATO |
| | 08/06/2012 | EMISSIONE FINALE | G. CUIA | D. ROCCOLOSO | F. GIORVANO |