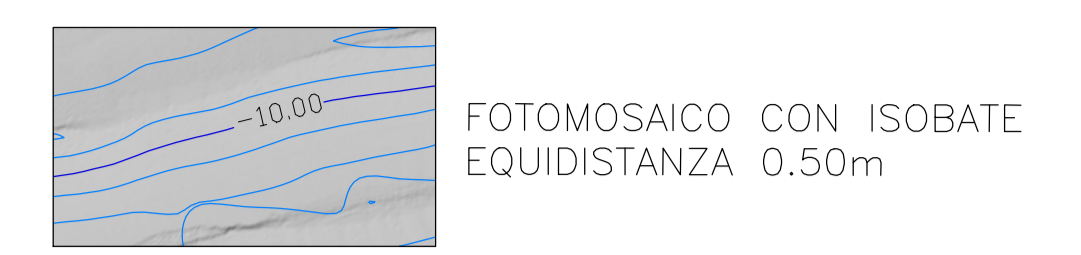


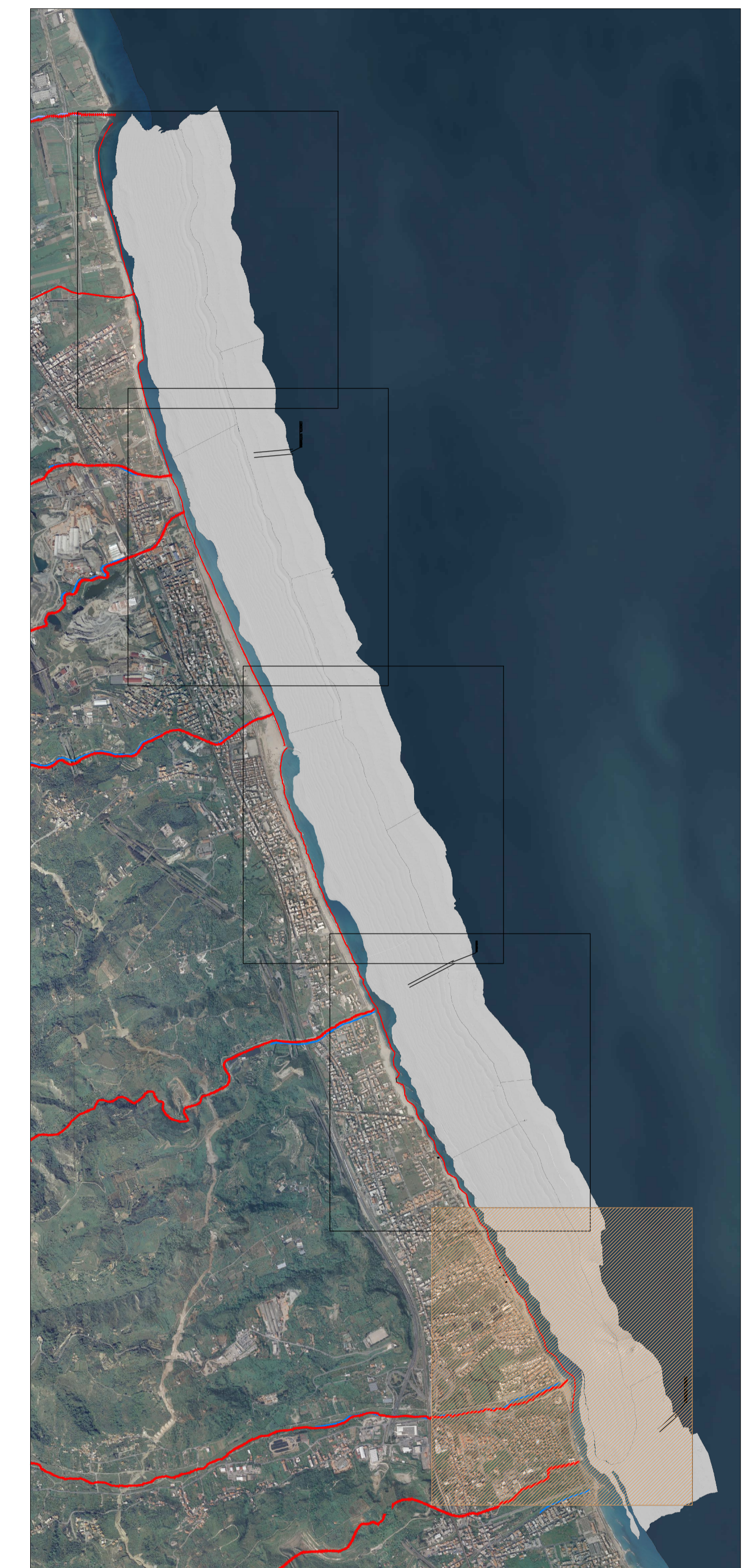


NOTE GENERALI


LEGENDA



DATI GEODETICI  
 Datum: WGS84  
 Spheroid: WGS84  
 Projection: UTM 33N




**Stretto di Messina**  
 Concessionario per la progettazione, realizzazione e gestione del collegamento stradale tra la Sicilia e il Continente  
 Direzione di Stato pubblica  
 (Legge n° 1159 del 17 dicembre 1971, modificata dal D.Lgs. n° 114 del 24 aprile 2003)



PONTE SULLO STRETTO DI MESSINA

PROGETTO DEFINITIVO  
 ALTERNATIVE AI SITI DI DEPOSITO

EUROLINK S.C.p.A.  
 IMPREGILO S.p.A.  
 SOCIETA' ITALIANA PER CONDOTTE D'ACQUA S.p.A.  
 COOPERATIVA MURATORI E CEMENTISTI - C.M.C. di Ravenna Soc. Coop. a.r.l.  
 SACYR S.A.L.  
 ISHIKAWAJIMA - HARIMA HEAVY INDUSTRIES CO. Ltd.  
 A.C.I. S.C.P.A. - CONSORZIO STABILE

<p>IL PROGETTISTA          (Ing. E. Poggi)        Ordine Ingegneri Prov. Milano        n° 15408</p>	<p>IL CONTRAENTE GENERALE        (Ing. P.P. Marcheselli)</p>	<p>STRETTO DI MESSINA        DIRETTORE GENERALE        (Ing. G. Flamminighi)</p>	<p>STRETTO DI MESSINA        AMMINISTRATORE DELEGATO        (Dott. P. Elucio)</p>
--	--	--	---

COLLEGAMENTI VERSANTI SICILIA CZV0967\_F0  
 CANTIERI  
 RIPASCIMENTO  
 INDAGINI BATIMETRICHE-TOPOGRAFICHE, MORFOLOGICHE-SEDIMENTOLOGICHE, STRATIGRAFICHE DEI FONDALI  
 RILIEVO TOPOGRAFICO BATIMETRICO - PLANIMETRIA AEROFOTO CON FOTOMOSAICO FONDALI - TAV. 5/5

CODICE		ISNA	
C G O O P P E V S C Z C 3 C O O O O O O 1 O F O		12.000	
REV.	DATA	DESCRIZIONE	REDATTO VERIFICATO APPROVATO
	08/05/2012	EMISSIONE FINALE	G.CUTERA D.ROCCOLOSO F.GORRANO