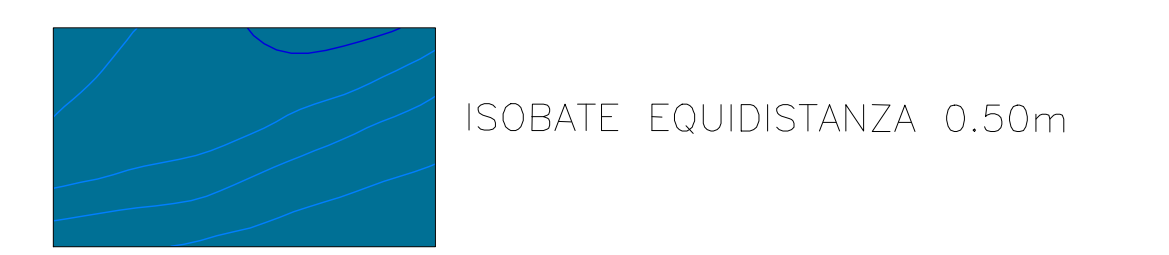
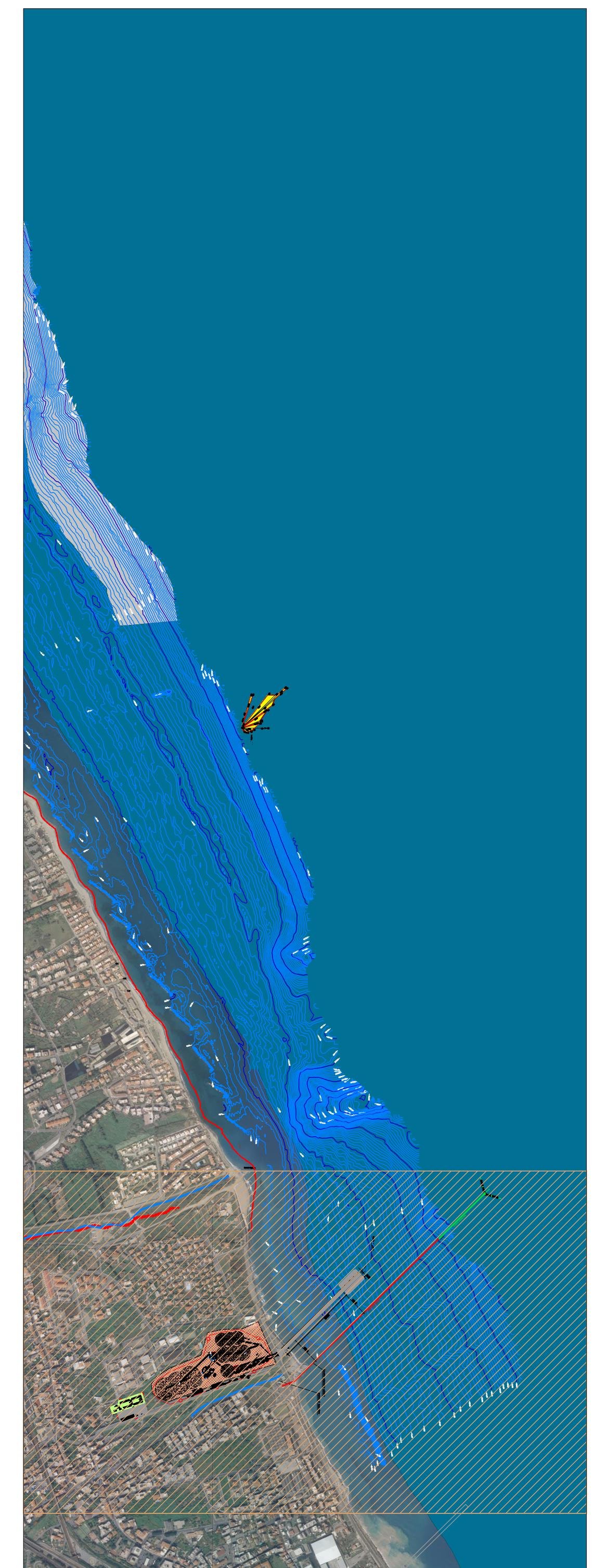


NOTE GENERALI

LEGENDA



DATI GEODETICI  
 Datum: WGS84  
 Spheroid: WGS84  
 Projection: UTM 33N

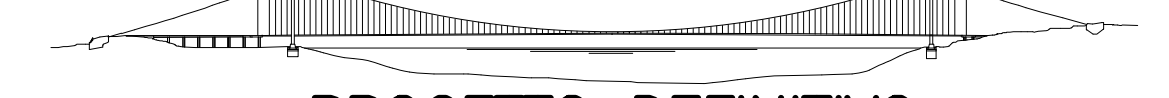


**Stretto di Messina**

Concessionario per la progettazione, realizzazione e gestione del collegamento stabile tra la Sicilia e il Continente  
 (Legge n° 1159 del 17 dicembre 1971, modificata dal D.Lgs. n° 114 del 24 aprile 2003)



**PONTE SULLO STRETTO DI MESSINA**



**PROGETTO DEFINITIVO**  
 ALTERNATIVE AI SITI DI DEPOSITO

(Richieste CTA del 22/12/2011 Prot. CTA/2011/4534 e del 16/03/2012 Prot. CTA/2012/1012)

**EUROLINK S.p.A.**

IMPREGIO S.p.A.  
 SOCIETA' ITALIANA PER CONDOTTE D'ACQUA S.p.A.  
 COOPERATIVA MURATORI E CEMENTISTI - C.M.C. di Ravenna Soc. Coop. a.r.l.  
 SACYR S.A.U.  
 ISHIKAWAJIMA - HARIMA HEAVY INDUSTRIES CO. Ltd.  
 A.C.I. S.C.P.A. - CONSORZIO STABILE



IL PROGETTISTA  
 (Ing. E. Progn)  
 Ordine Ingegneri Prov. Milano  
 n° 15426

IL CONTRAENTE GENERALE  
 (Ing. P.P. Marcheselli)

STRETTO DI MESSINA  
 DIRETTORE GENERALE  
 (Ing. G. Fiammenghi)

STRETTO DI MESSINA  
 AMMINISTRATORE DELEGATO  
 (Dott. P. Eluco)

Firmato digitalmente ai sensi dell'Art. 21 del D.Lgs. 82/2005

**COLLEGAMENTI VERSANTE SICILIA CANTIERI** CZV0968\_F0

RIPASCIMENTO  
 OPERE DI RIQUALIFICA CON RIPASCIMENTO

RIILIEVO TOPOGRAFICO BATIMETRICO - AREA PONTILE BATIMETRICHE AEROFOTO

| REV. | DATA       | DESCRIZIONE      | REDATTO   | VERIFICATO    | APPROVATO   |
|------|------------|------------------|-----------|---------------|-------------|
| FO   | 08/06/2012 | EMISSIONE FINALE | G. CUTURA | B. ROCCOLOZZO | F. GIORDANO |
|      |            |                  |           |               |             |
|      |            |                  |           |               |             |

NOME DEL FILE: cz\_v\_0968.dwg