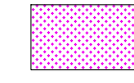
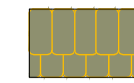


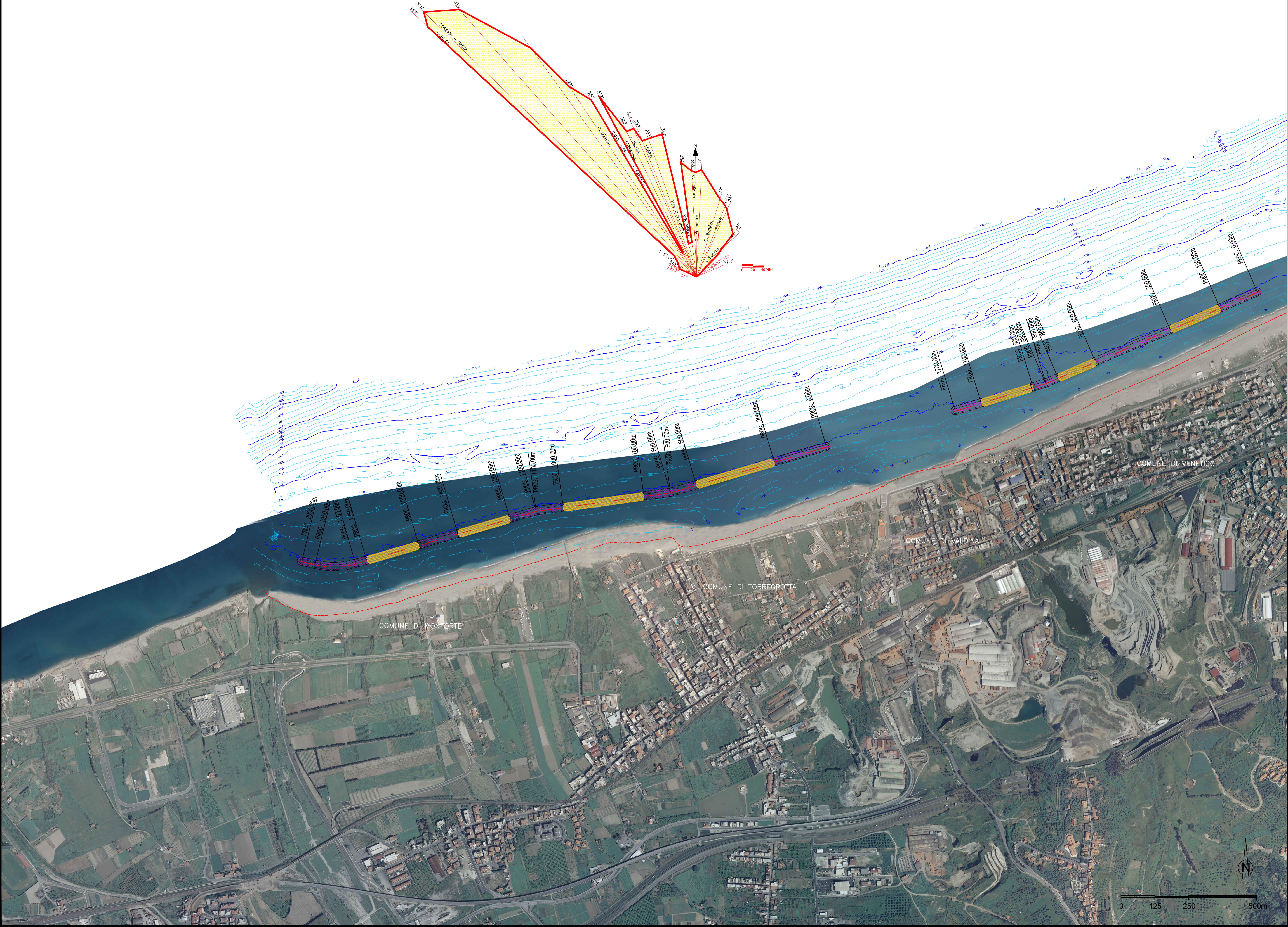


LEGENDA

-  opera soffolta di presidio in massi naturali
-  opera soffolta di presidio in geocententori
-  linea di costa da rilievo topografico eseguito a febbraio 2012
-  asse di riferimento per tracciamento dell'opera




**Stretto di Messina**  
 Concessionario per la progettazione, realizzazione e gestione del collegamento stradale tra la Sicilia e il Continente  
 (Legge n° 1159 del 17 dicembre 1971, modificata dal D.Lgs. n° 114 del 24 aprile 2003)



**PONTE SULLO STRETTO DI MESSINA**  
 PROGETTO DEFINITIVO  
 ALTERNATIVE AI SITI DI DEPOSITO

EUROLINK S.C.p.A.  
 IMPREGILO S.p.A.  
 SOCIETA' ITALIANA PER CONDOTTE D'ACQUA S.p.A.  
 COOPERATIVA MURATORI E CEMENTISTI - C.M.C. di Ravenna Soc. Coop. a.r.l.  
 SACYR S.A.L.  
 ISHIKAWAJIMA - HARIMA HEAVY INDUSTRIES CO. Ltd.  
 A.C.I. S.C.P.A. - CONSORZIO STABILE

<p>IL PROGETTISTA                    Ing. E. Poggi                  Ordine Ingegneri Prov. Milano                  n° 15408</p>	<p>IL CONTRAENTE GENERALE                  (Ing. P.P. Marcheselli)</p>	<p>STRETTO DI MESSINA                  DIRETTORE GENERALE                  (Ing. G. Flamminighi)</p>	<p>STRETTO DI MESSINA                  AMMINISTRATORE DELEGATO                  (Dott. P. Elucio)</p>
--	--	--	---

**COLLEGAMENTI VERSANTE SICILIA CZV1015\_F0**  
 CANTIERI  
 Ripascimento  
 Opere di riqualifica con ripascimento  
 Aerofoto progetto fase di attuazione 3

CODICE: C60000P15VSCZC3C017000002F0		SCALA: 1:5.000	
RTV. DATA: 31/05/2012	DESCRIZIONE: EMISSIONE FINALE	REDATTO: S.B. AMICO (D. ROCCOLOSO)	VERIFICATO APPROVATO: F. GIOROVANO
NOME DEL FILE: CZV1015.dwg			

