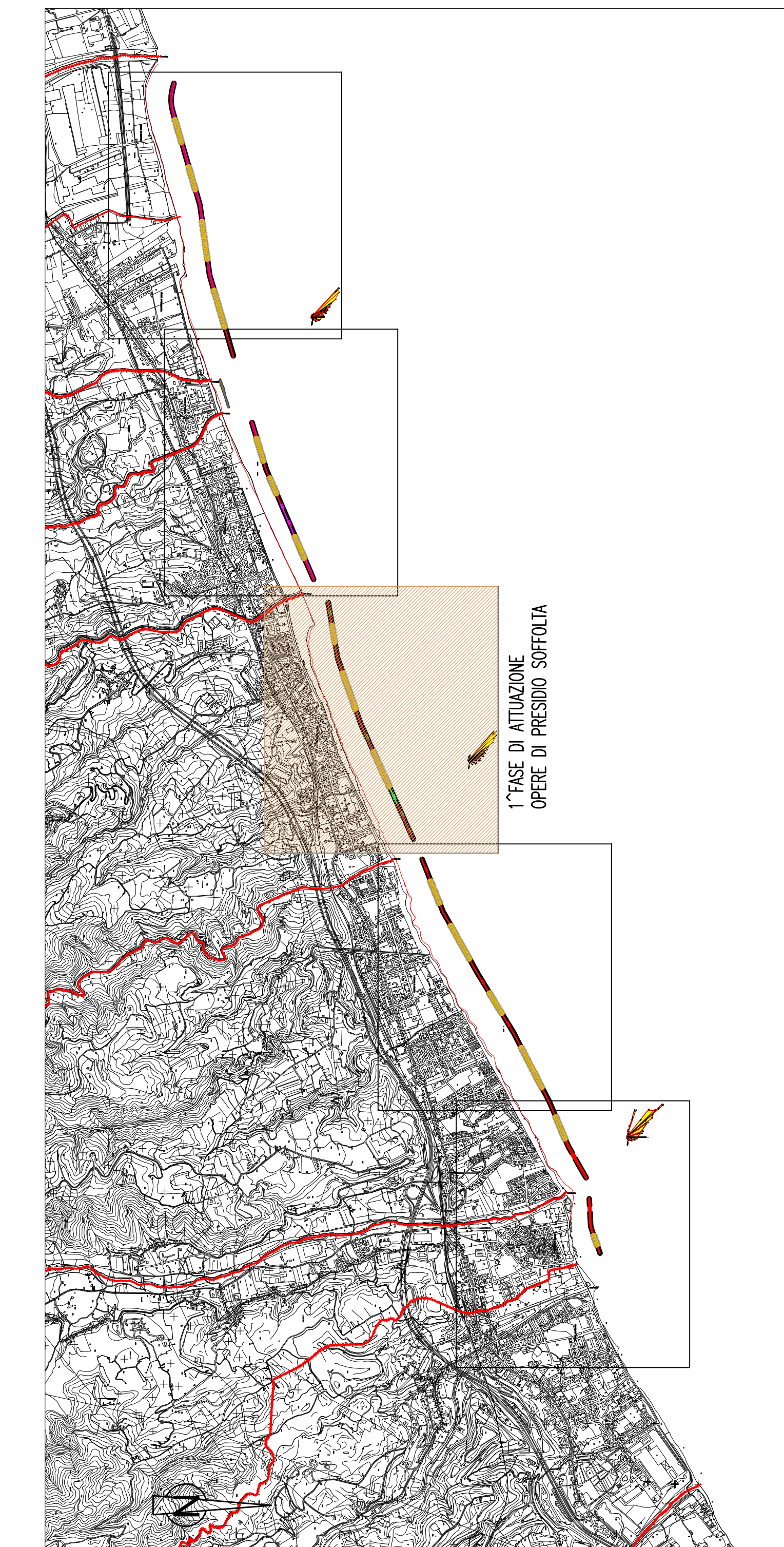
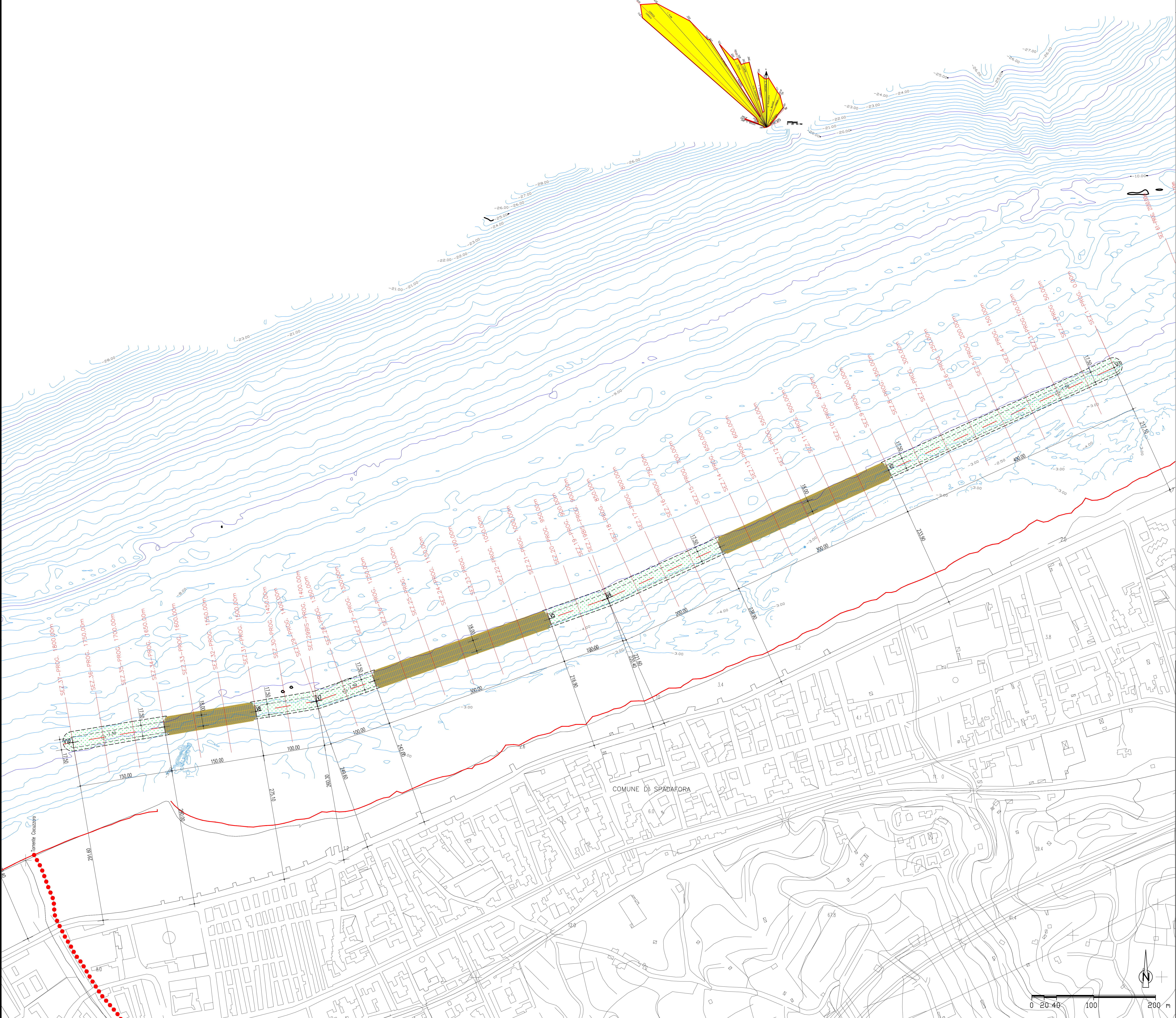


LEGENDA

- barriera soffolta di presidio in scogli naturali
- barriera soffolta di presidio in geocontenitori
- linea di costa da rilievo topografico eseguito a febbraio 2012
- asse di riferimento per tracciamento dell'opera



**Stretto di Messina**  
 Concessionario per la progettazione, realizzazione e gestione del collegamento stabile tra la Sicilia e il Continente  
 (Legge n° 1159 del 17 dicembre 1971, modificata dal D.Lgs. n° 114 del 24 aprile 2003)

**PONTE SULLO STRETTO DI MESSINA**  
 PROGETTO DEFINITIVO  
 ALTERNATIVE AI SITI DI DEPOSITO

**EUROLINK S.C.p.A.**  
 IMPREGILO S.p.A.  
 SOCIETA' ITALIANA PER CONDOTTE D'ACQUA S.p.A.  
 COOPERATIVA MURATORI E CEMENTISTI - C.M.C. di Ravenna Soc. Coop. a.r.l.  
 SACYR S.A.L.  
 ISHIKAWAJIMA - HARIMA HEAVY INDUSTRIES CO. Ltd.  
 A.C.I. S.C.P.A. - CONSORZIO STABILE

IL PROGETTISTA  (Ing. E. Poggi) Ordine Ingegneri Prov. Milano n° 15408	IL CONTRAENTE GENERALE (Ing. P.P. Marcheselli)	STRETTO DI MESSINA DIRETTORE GENERALE (Ing. G. Flamminighi)	STRETTO DI MESSINA AMMINISTRATORE DELEGATO (Dott. P. Elucio)
---	---	---	--

**COLLEGAMENTI VERSANTE SICILIA CZV1023\_F0**  
 CANTIERI  
 RIPASCIMENTO  
 OPERE DI RIQUALIFICA CON RIPASCIMENTO  
 PLANIMETRIA QUOTATA OPERA SOFFOLTA CON SEZIONI DI COMPUTO - FASE DI ATTUAZIONE 1

CODICE C00000PA6VSCZC3C015000001FO	DATA 31/05/2012	DESCRIZIONE EMISSIONE FINALE	REDAATTO G. CIURIA	VERIFICATO D. ROCCOLOSSI	APPROVATO F. GIORVANO	SCALA 1:2.000
---------------------------------------	--------------------	---------------------------------	-----------------------	-----------------------------	--------------------------	------------------

NOME DEL FILE: CZV1027.dwg