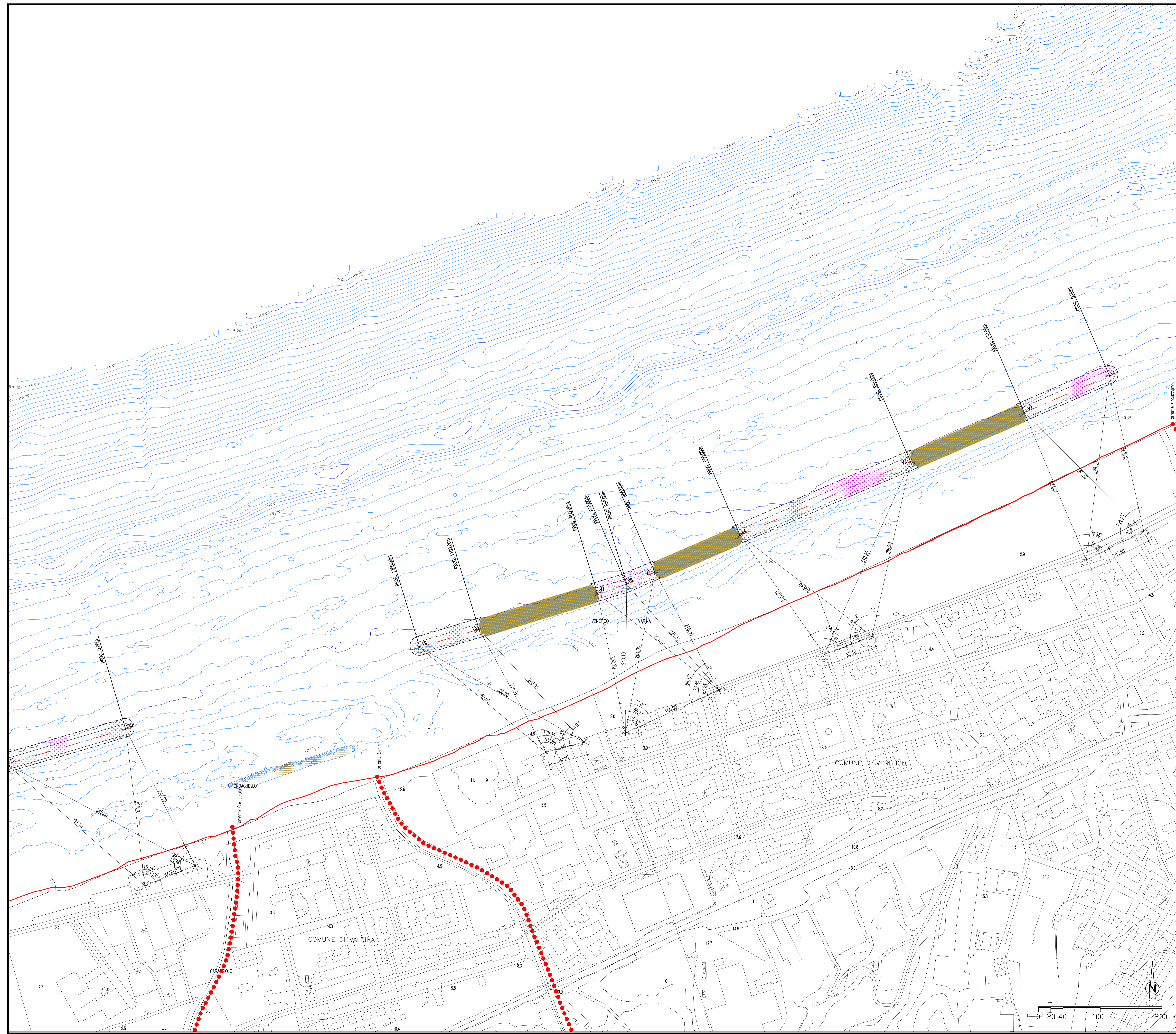
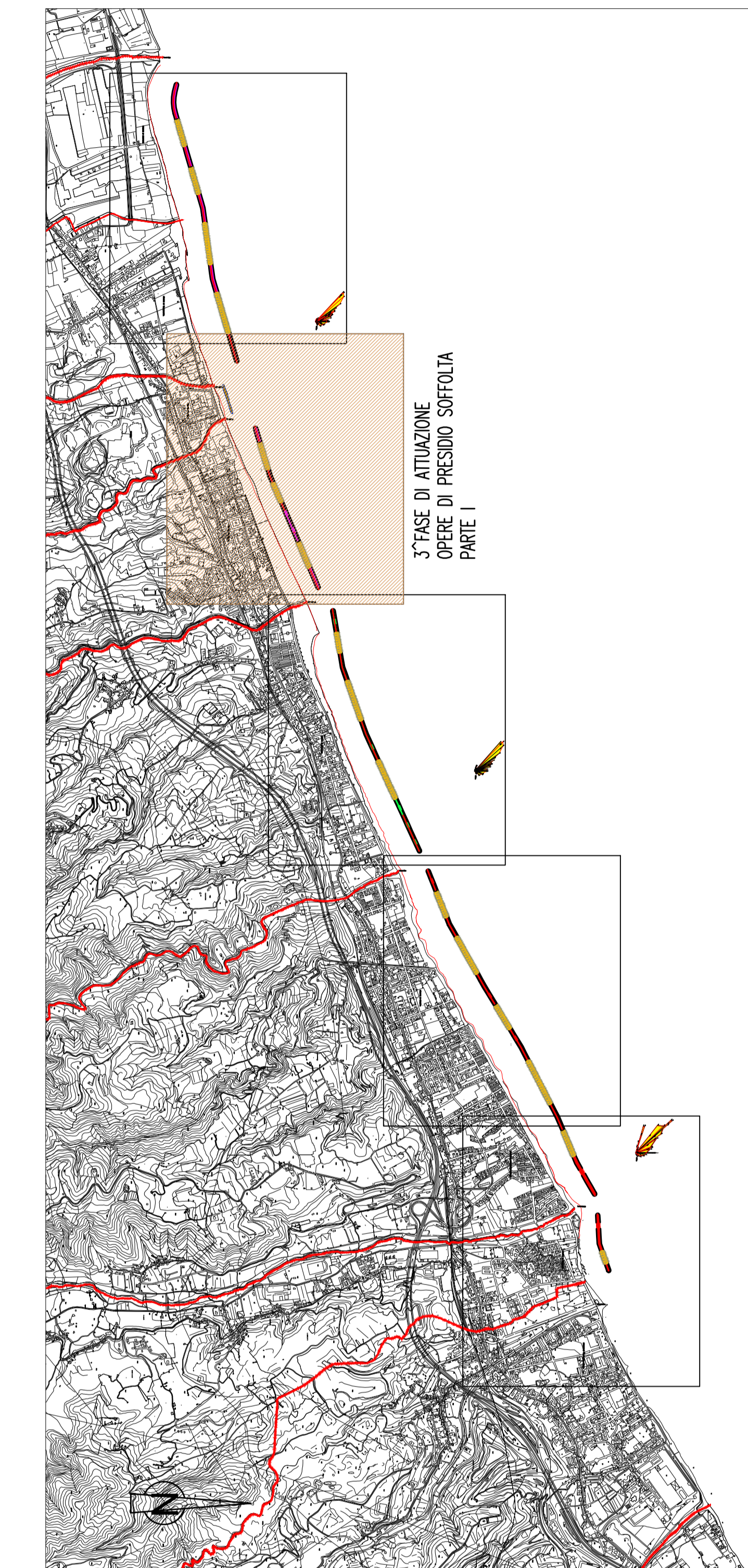


- LEGENDA**
-  barriera soffolta di presidio in massi naturali
 -  barriera soffolta di presidio in geocontentori
 -  linea di costa da rilievo topografico eseguito a febbraio 2012
 -  ASSE DI RIFERIMENTO PER TRACCIAMENTO DELL'OPERA
 -  scogliera soffolta esistente in tetrapodi



Stretto di Messina

Concessionario per la progettazione, realizzazione e gestione del collegamento tra la Sicilia e il Continente
Impresa di diritto pubblico
 (Legge n° 1159 del 17 dicembre 1971, modificata dal D.Lgs. n° 114 del 24 aprile 2003)




PONTE SULLO STRETTO DI MESSINA

PROGETTO DEFINITIVO
 ALTERNATIVE AI SITI DI DEPOSITO

(Rilasciate: CTV del 22/12/2011 Prot. CTV/2011/4534 e del 16/05/2012 Prot. CTV/2012/1012)

EUROLINK S.C.p.A.
 IMPREGILO S.p.A.
 SOCIETA' ITALIANA PER CONDOTTE D'ACQUA S.p.A.
 COOPERATIVA MURATORI E CEMENTISTI - C.M.C. di Ravenna Soc. Coop. a.r.l.
 SACYR S.A.L.
 ISHIKAWAJIMA - HARIMA HEAVY INDUSTRIES CO. Ltd.
 A.C.I. S.C.P.A. - CONSORZIO STABILE

 IL PROGETTISTA <small>(Ing. E. Progn)</small> Ordine Ingegneri Prov. Milano n° 15408	IL CONTRAENTE GENERALE (Ing. P.P. Marcheselli)	STRETTO DI MESSINA DIRETTORE GENERALE (Ing. G. Fiammenghi)	STRETTO DI MESSINA AMMINISTRATORE DELEGATO (Dott. P. Eluco)
--	---	--	---

COLLEGAMENTI VERSANTE SICILIA CZV1031_LFO

CANTIERI
 RIPASCIMENTO
 OPERE DI RIQUALIFICA CON RIPASCIMENTO
 PLANIMETRIA DEI TRACCIAMENTI - FASE DI ATTUAZIONE 3 - TAV. 2/2

CODICE [C][G][0][0][0][P][F][6][V][S][C][Z][C][3][C][0][1][7][0][0][0][0][4][F][0]	ISZNA 12.000
R.V. DATA FO 31/05/2012	DESCRIZIONE EMISSIONE TRAVALE
REDATTO G. CUTRÀ	VERIFICATO APPROVATO D. ROCCOLOSIO F. GIORDANO