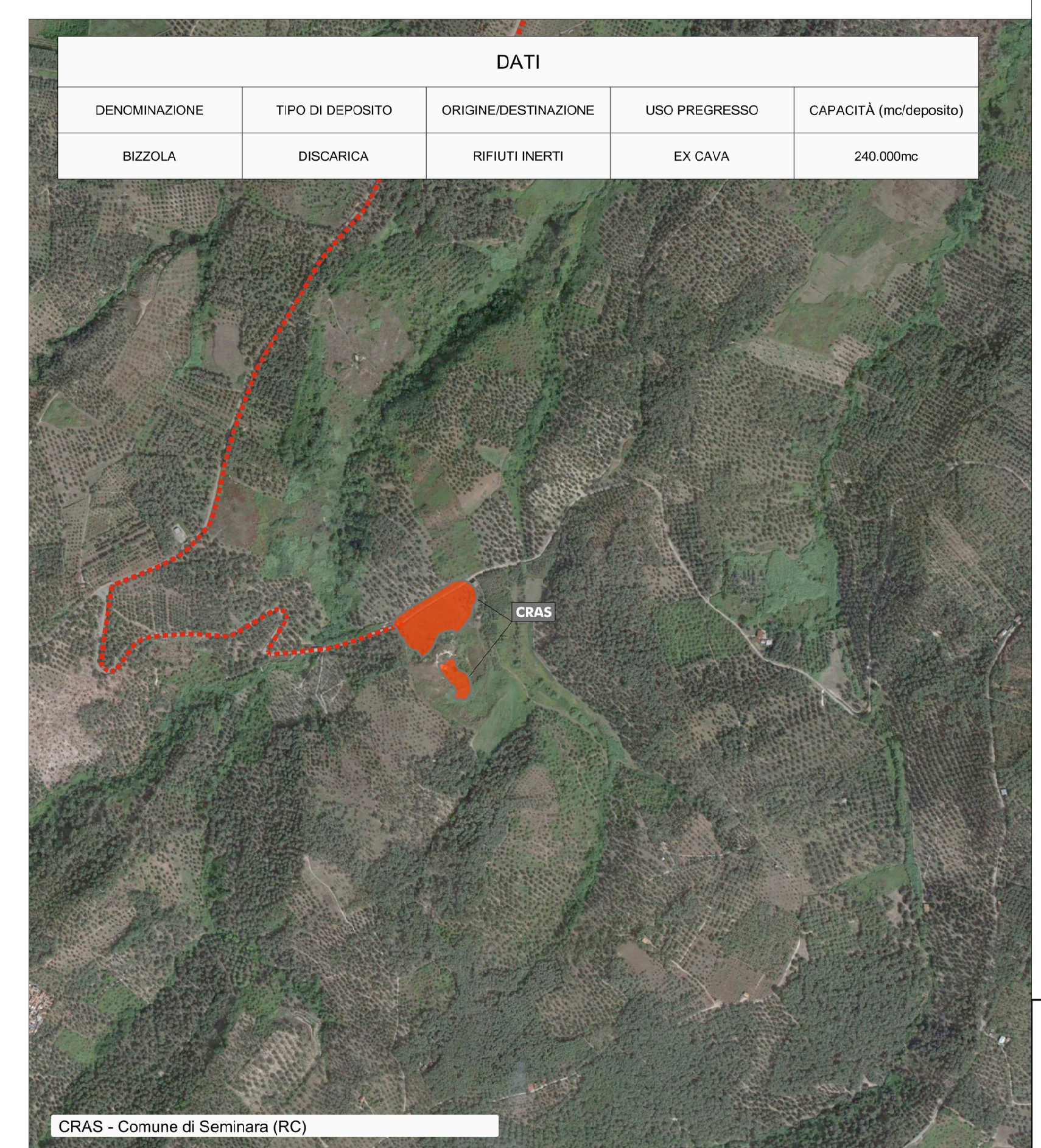


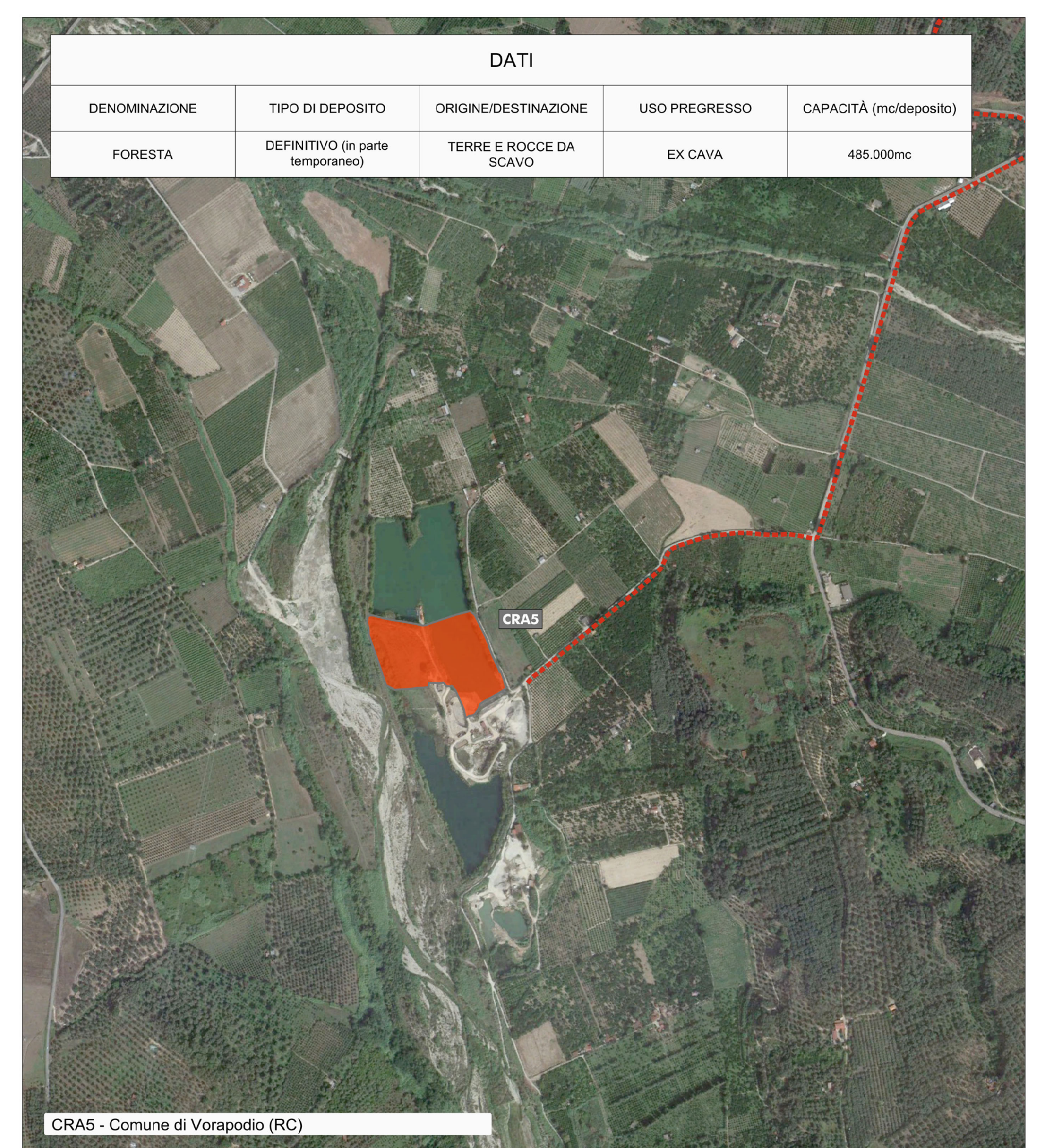
DATI				
DENOMINAZIONE	TIPO DI DEPOSITO	ORIGINE/DESTINAZIONE	USO PREGRESSO	CAPACITÀ (microdeposito)
PETTO	DEFINITIVO (in parte temporaneo)	TERRI E ROCCE DA SCAVO	EX CAVA	1.855.000mc

CRA3 - Comune di Limbadi (VV)



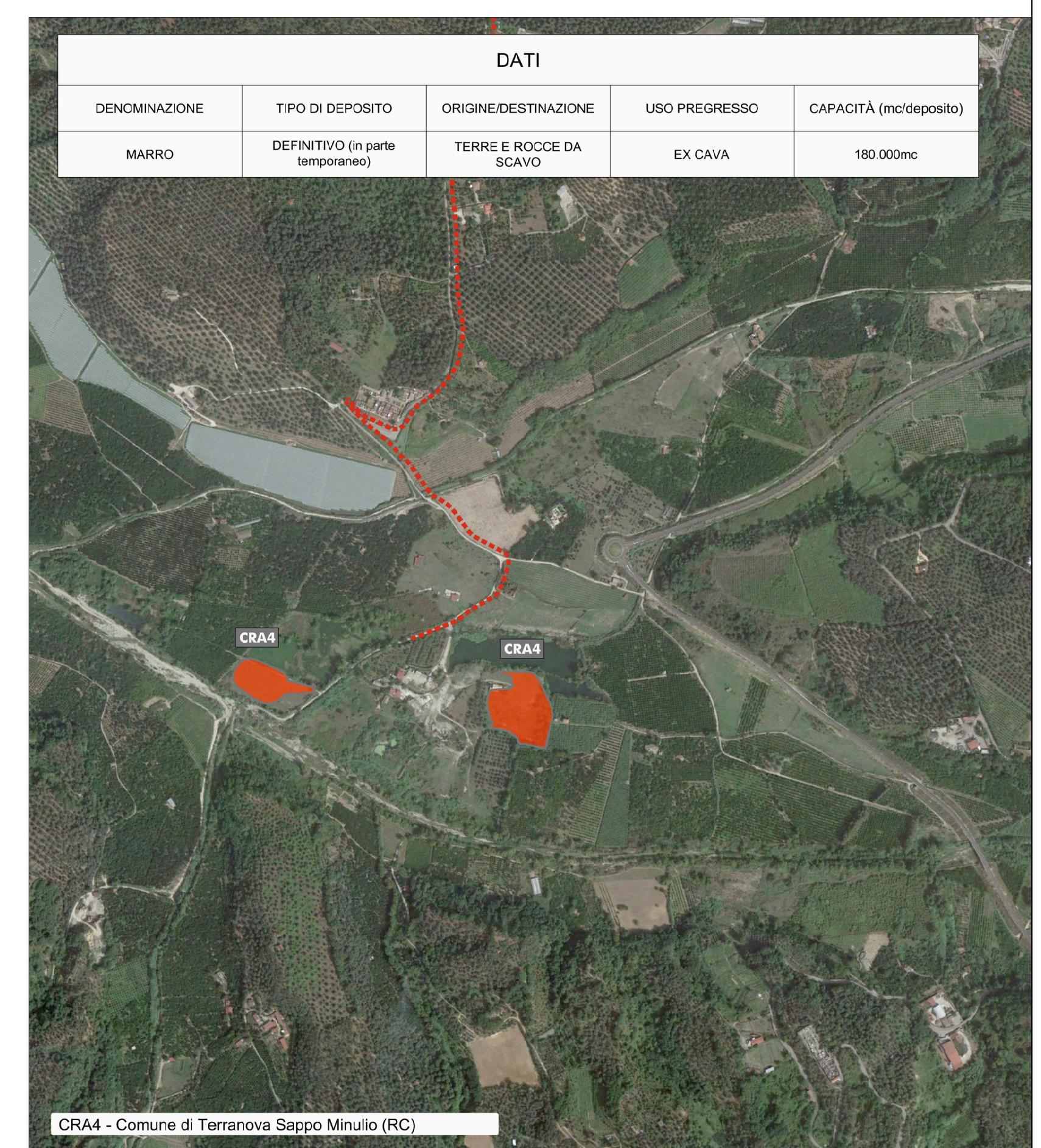
DATI				
DENOMINAZIONE	TIPO DI DEPOSITO	ORIGINE/DESTINAZIONE	USO PREGRESSO	CAPACITÀ (microdeposito)
BIZZOLA	DISCARICA	RIFIUTI INERTI	EX CAVA	340.000mc

CRA5 - Comune di Seminara (RC)



DATI				
DENOMINAZIONE	TIPO DI DEPOSITO	ORIGINE/DESTINAZIONE	USO PREGRESSO	CAPACITÀ (microdeposito)
FORESTA	DEFINITIVO (in parte temporaneo)	TERRI E ROCCE DA SCAVO	EX CAVA	485.000mc

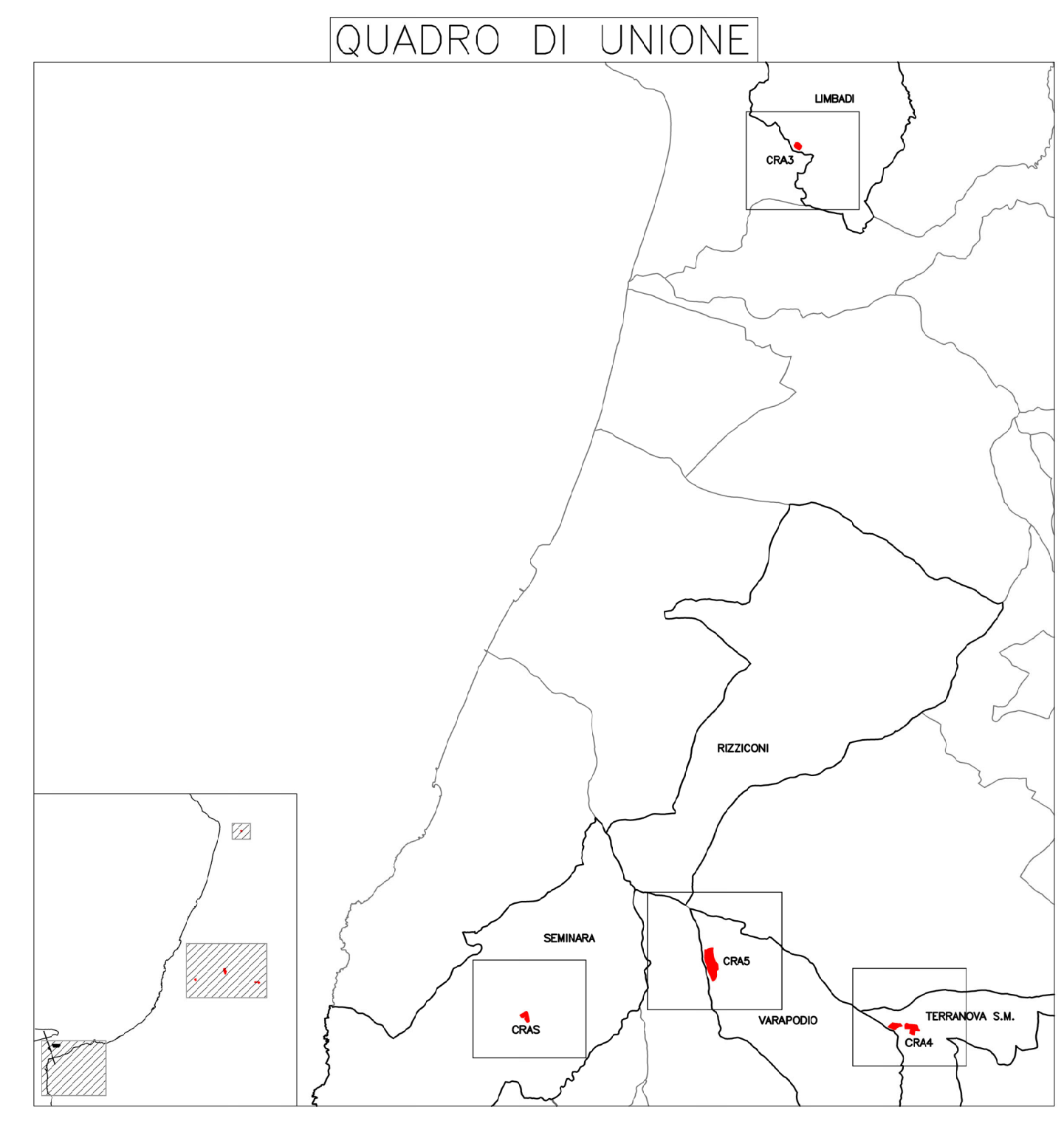
CRA6 - Comune di Terranova Stoppo Minullo (RC)



DATI				
DENOMINAZIONE	TIPO DI DEPOSITO	ORIGINE/DESTINAZIONE	USO PREGRESSO	CAPACITÀ (microdeposito)
MARRO	DEFINITIVO (in parte temporaneo)	TERRI E ROCCE DA SCAVO	EX CAVA	180.000mc

CRA4 - Comune di Terranova Stoppo Minullo (RC)

NOTE GENERALI

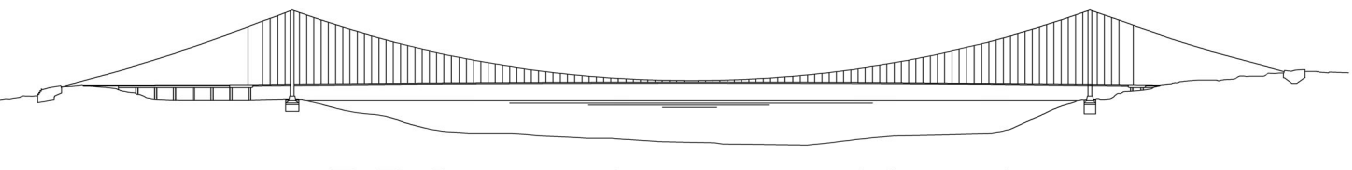


Stretto di Messina

Concessione per la progettazione, realizzazione e gestione del collegamento stabile tra lo Stretto e il Continente
Operatore di Stato pubblico
(Legge n° 1158 del 17/12/1971, modificata dal D.Lgs. n° 114 del 26/04/2003, Legge n. 58 del 28/05/2003)



PONTE SULLO STRETTO DI MESSINA



PROGETTO DEFINITIVO
Documentazione Integrativa ai sensi della Legge n. 58 del 28.05.2003

EUROLINK S.C.p.A.
WEBUILD ITALIA S.p.A. (Mandatataria)
SOCIETÀ ITALIANA PER CONDOTTE D'ACQUA S.p.A. (Mandatario)
COOPERATIVA MURATORI E CEMENTISTI - C.M.C. di Ravenna Soc. Coop. a.r.l. (Mandatario)
SACYR S.A.U. (Mandatario)
ISHIKAWAJIMA - HARIMA HEAVY INDUSTRIES CO. Ltd. (Mandatario)
A.C.I. S.C.P.A. - CONSORZIO STABILE (Mandatario)

IL PROGETTISTA	PRESTAZIONI SPECIALISTICHE	IL CONTRAENTE GENERALE	STRETTO DI MESSINA	STRETTO DI MESSINA
Dott. Ing. M. Orlandini Ordine Ingegneri Roma n° 14340		Amministratore Delegato Dott. F. di Pietro	Direttore Tecnico Dott. Ing. Volero Mele	Amministratore Delegato Dott. F. Ciucci

COLLEGAMENTI VERSANTE CALABRIA
CANTIERI
ELEMENTI DI CARATTERE GENERALE
GENERALE
Corografia generale di cantierizzazione - Calabria

REV.	DATA	DESCRIZIONE	REDATTO	VERIFICATO	APPROVATO
FD	31/05/2012	EMISSIONE FINALE	ORFINO	FARINA	PAGANI
A	01/02/2024	CORREZIONE REFUSI	SANARUCCI	BARDOCCO	ORLANDINI

SCALA: Varie
NOME DEL FILE: CZVR0647.DWG