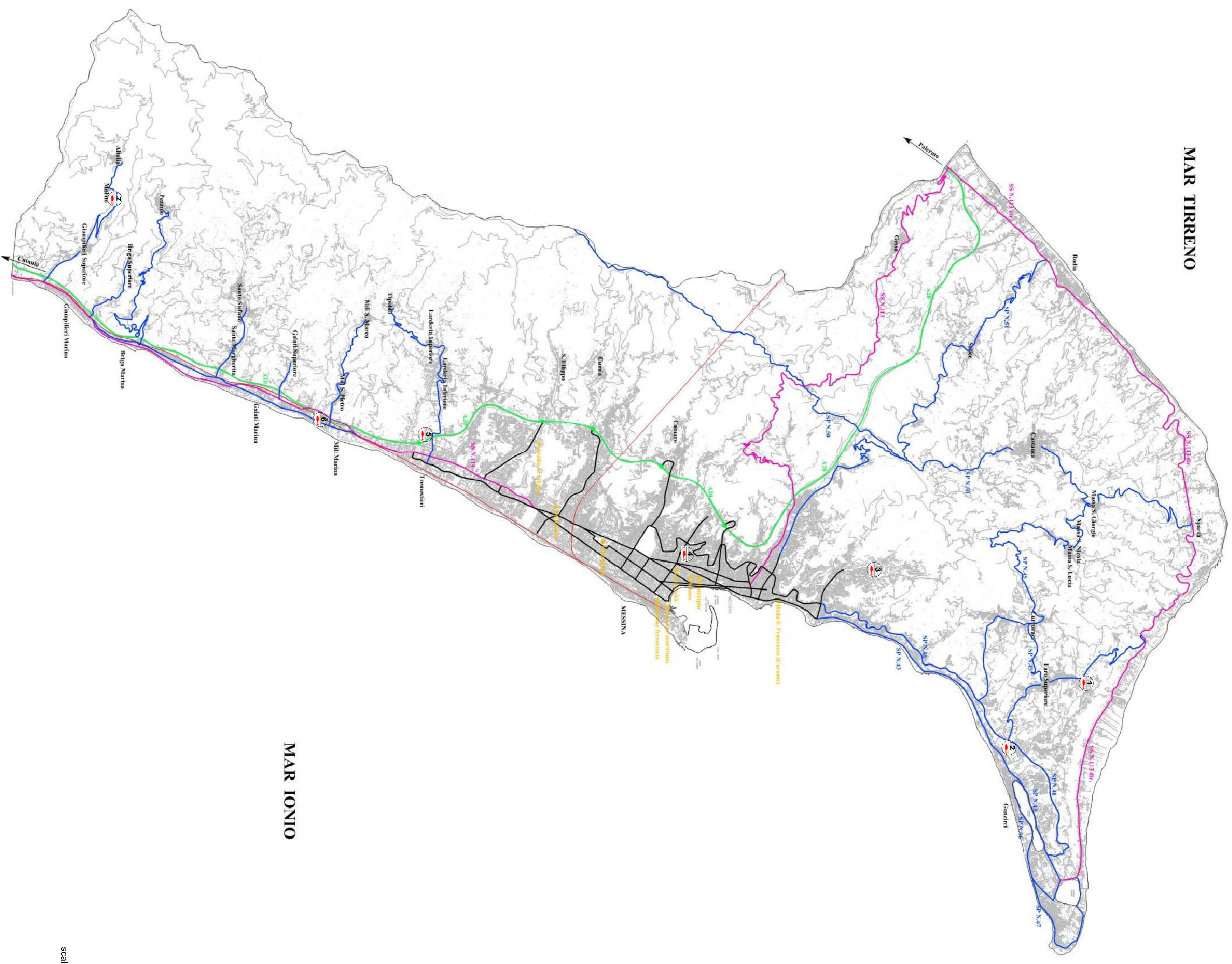


MAR TIRRENO



MAR IONIO

scala 1: 50.000

Stretto di Messina

Concessione per la progettazione, redazione e gestione del collegamento stradale tra le Sicilie e l'Continento
 Dipartimento di Ingegneria
 (Legge n° 1158 del 17 dicembre 1971, modificata dal D.Lgs. n° 114 del 24 aprile 2003)

EuroLink

PONTE SULLO STRETTO DI MESSINA

PROGETTO DEFINITIVO

EUROLINK S.C.P.A.
 IMPREGILO S.p.A. (Mandatante)
 SOCIETA' ITALIANA PER CONDOTTE D'ACQUA S.p.A. (Mandatante)
 COOPERATIVA MURATORI E CEMENTISTI - C.M.C. di Ravenna Soc. Coop. a.r.l. (Mandatante)
 ISHIKAWAJIMA - HANJIMA HEAVY INDUSTRIES CO. Ltd. (Mandatante)
 A.C.I. S.C.P.A. - CONSORZIO STABILE (Mandatante)

IL PROGETTISTA EuroLink Dott. Ing. E. Pagani Ordine Ingegneri Milano n° 15408	IL CONTRANTE GENERALE Project Manager (Ing. P.P. Marcheselli)	STRETTO DI MESSINA Direttore Generale e Rip. Validazione (Ing. G. Fiammenghi)	STRETTO DI MESSINA Amministratore Delegato (Dott. P. Cucco)
---	--	---	--

COLLEGAMENTI VERSANTE SICILIA **OC0024_F0**

OPERE COMPENSATIVE
 COMUNE MESSINA – AREE ATTREZZATE PROTEZIONE CIVILE
 GENERALE
 COROGRAFIA

CONDIZIONE	C	G	0	0	0	P	C	2	D	S	0	0	M	E	0	7	0	0	0	0	1	F	0	SCALA																							
REV.	01	02	03	04	05	06	07	08	09	10	11	12	13	14	15	16	17	18	19	20	21	22	1:50,000																								
DATA	20/06/2011											DESCRIZIONE	EMMISSIONE FINALE																																		
FO												REDAZIONE	LOCOMONTE											VERIFICATO	CANCELLIERI											APPROVATO	PAGANI										

NOME DEL FILE: OC0024_F0.dwg

- Autostrade**
 - Viabilità extraurbana principale**
 - Viabilità extraurbana periferica**
 - Viabilità urbana primaria**
 - Linea ferroviaria**
 - Aree con elisuperficie**
 - Campo rugby Papardo**
 - Panoramica - S. Agata**
 - Campo di calcio S.S. Annunziata alta**
 - Ex Ospedale Militare/Ospedale Piemonte**
 - Tremestieri**
 - Palestra di Mill Marina**
 - Atolia-Molino**
-