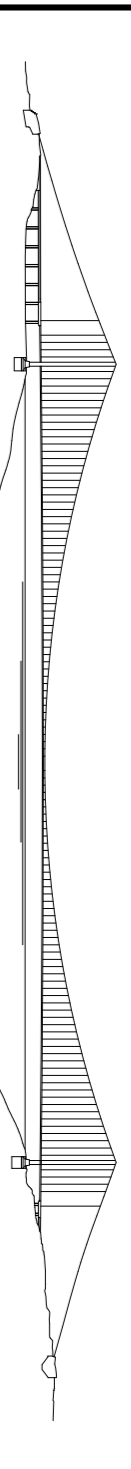



**PONTE SULLO STRETTO DI MESSINA**  
**PROGETTO DEFINITIVO**



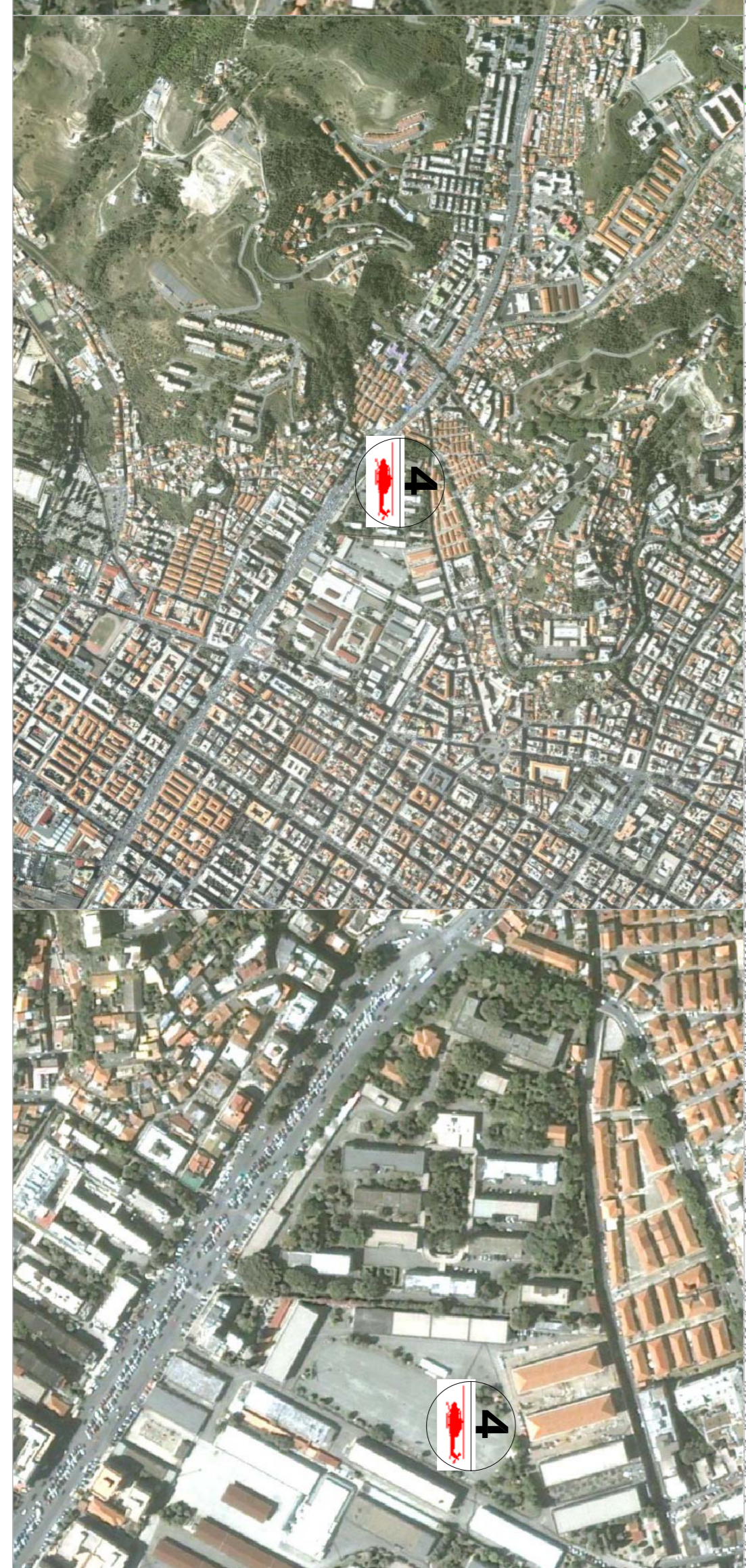
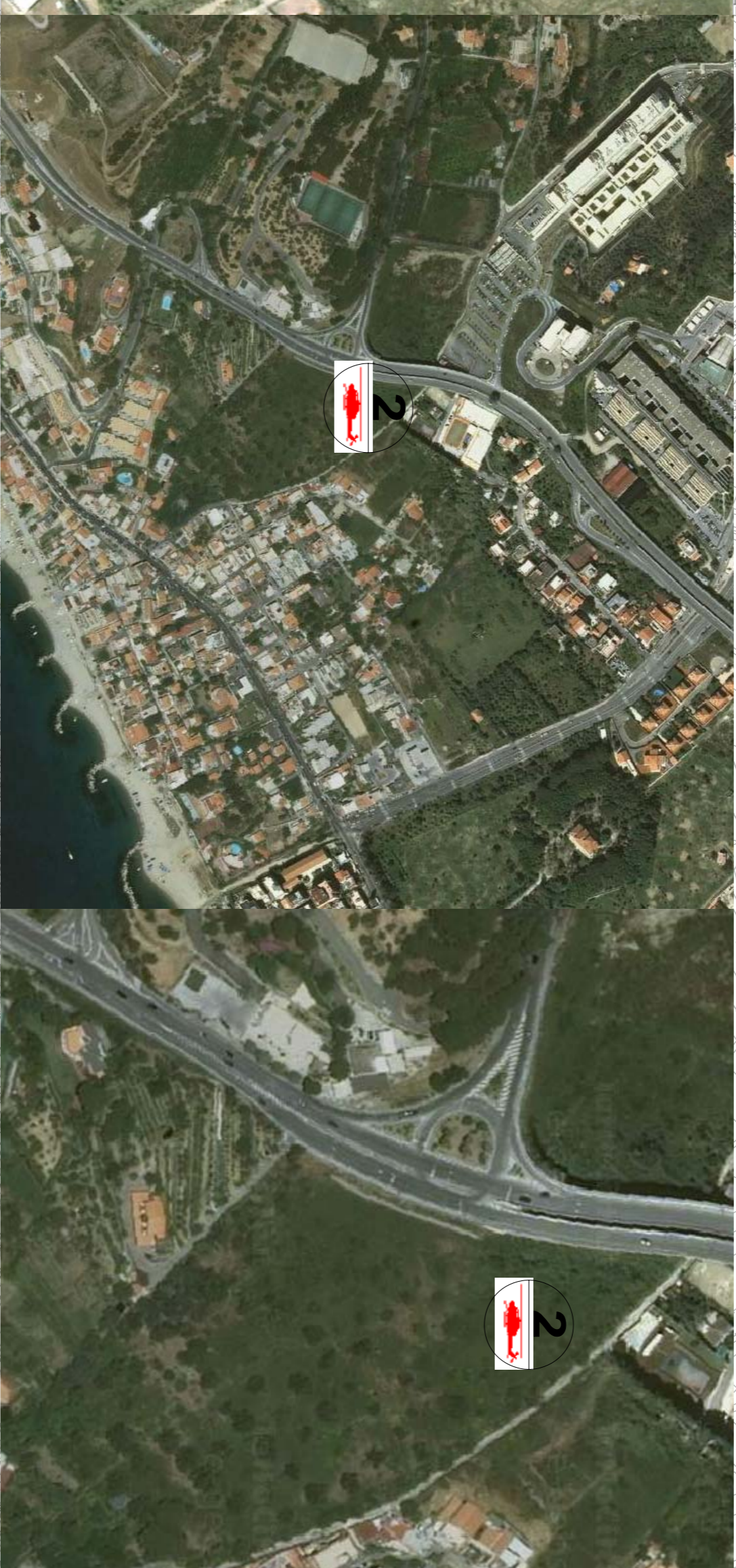
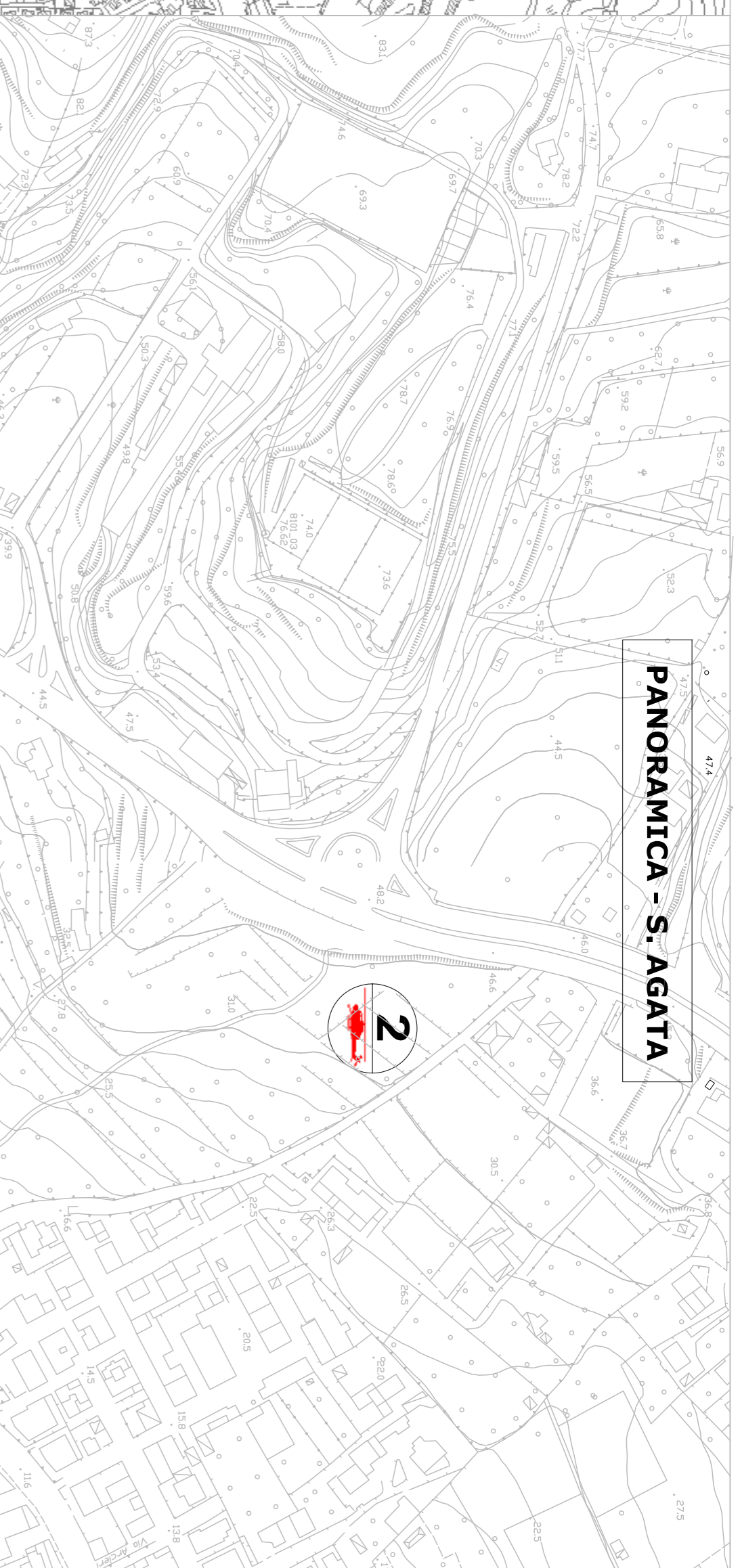
**EUROLINK S.C.P.A.**  
IMPERIGLIO S.p.A. (Mandante)  
SOCIETA' ITALIANA PER CONDOTTE D'ACQUA S.p.A. (Mandante)  
COOPERATIVA MURATORI E CEMENTISTI - C.M.C. di Ravenna Soc. Coop. a.r.l. (Mandante)  
SACVR S.A.U. (Mandante)  
ISHIKAWAJIMA - HARIIMA HEAVY INDUSTRIES CO. Ltd. (Mandante)  
A.C.I. S.C.P.A. - CONSORZIO STABILE (Mandante)

IL PROGETTISTA  Dott. Ing. E. Pagani Ordine Ingegneri Milano n. 13408	IL COMMITTENTE GENERALE Project Manager (Ing. P.P. Marcheselli)	STRETTO DI MESSINA Direttore Generale e Responsabile Tecnico (Ing. C. Farnetani)	STRETTO DI MESSINA Amministratore Delegato (Dott. P. Cucco)
--	---	---	---

**COLLEGAMENTI VERSANTE SICILIA****000025\_F0**  
**OPERE COMPENSATIVE**  
**COMUNE MESSINA - AREE ATTEZZATE PROTEZIONE CIVILE**  
**GENERALE**  
PLANIMETRIA - FOCGLIO 1 DI 2

CODICE	C	G	0	0	0	0	P	Z	D	S	O	C	0	0	M	E	0	7	0	0	0	0	0	1	F	0
REVISIONI	REV.	DATA	DESCRIZIONE	EMMISSIONE	FINALITÀ	REDAZIONE	VERIFICATO	APPROVATO																		
	FO	20/06/2011	EMMISSIONE FINALE			LOCONOME	CANCELLIERI	PAGANI																		

NOME DEL FILE: 000025\_F0.dwg



- Legenda aree con elisuperficie**
- 1** Campo rugby Papardo
  - 2** Panoramica - S. Agata
  - 3** Campo di calcio S.S. Annunziata alta
  - 4** Ex Ospedale Militare/Ospedale Piemonte
  - 5** Tremestieri
  - 6** Palestra di Milli Marina
  - 7** Altoia-Molino

