

WORKSHOP

QUALE **VIA** PER UNA MIGLIORE QUALITA' DELLE ANALISI E DELLE VALUTAZIONI AMBIENTALI?

CRITICITA', METODI, STRUMENTI

*Il Sessione tecnica: Qualità e disponibilità dei dati e delle
informazioni ambientali*

**Dati e Informazioni a supporto delle politiche e
procedure di Valutazione Ambientale**

Dott.ssa Paola Ceoloni

Direzione Generale per le Valutazioni Ambientali (MATTM)

Napoli 11 maggio 2012

Adempimenti D.Lgs.152/2006

Efficacia ed efficienza dei processi di VAS e VIA

Informazione

Trasparenza

Partecipazione

Condivisione

Comunicazione

Strumenti, azioni e prodotti per la
gestione delle procedure

STRUMENTI

Applicativo per il monitoraggio sullo stato e sugli esiti delle procedure dal 1989 ad oggi (1653 procedure)

Portale per le valutazioni ambientali VAS e VIA

AZIONI

Invio Osservazioni (PEC)
Linea diretta con il CITTADINO

Coordinamento procedurale:
• VAS-VIA
• VIA-AIA (Modifiche sostanziali)

GdL per Standardizzazione dei quadri prescrittivi

GdL per la definizione dei pareri/autorizzazioni/concessioni necessarie per le VA

Ottemperanza delle prescrizioni contenute nei provvedimenti VIA con il sistema agenziale

PRODOTTI

Dati di sintesi e di dettaglio IN TEMPO REALE sullo stato delle procedure e sugli esiti

Documentazione amministrativa e tecnica di piani, programmi, progetti

Banche dati ambientali e territoriali

Indirizzi procedurali, specifiche tecniche, modulistica, per i PROPONENTI

Linee guida Monitoraggio VIA

FRUITORI

**CITTADINO
PROPONENTI**
MATTM - DVA - CTVIA
MINISTERI E PP.AA.
ISPRA
UNIVERSITA'
ISTITUTI DI RICERCA

Quantità e **qualità** dei dati ambientali: un **problema** non solo italiano

- ❑ Un'indagine condotta dalla DG Ambiente della Commissione Europea (2003) ha evidenziato le seguenti criticità nei processi VIA e VAS:
 - problematiche nell'accesso ai dati esistenti (70%)
 - difficoltà nel ricercare la disponibilità dei dati (56%)
 - assenza di disponibilità dei dati (51%)
 - incompatibilità di datasets provenienti da diverse fonti (47%)
 - scarsa qualità dei dati esistenti (47%)
 - elevato prezzo di acquisizione dei dati (44%)
 - assenza di dati significativi nei datasets esistenti (44%)
- ❑ La VIA e la VAS sono, nell'ambito delle procedure ambientali, quelle che necessitano di una maggiore **“quantità e qualità”** di dati in quanto interessano in maniera trasversale e interconnessa tutti i temi ambientali

Shared Environmental Information System (SEIS)

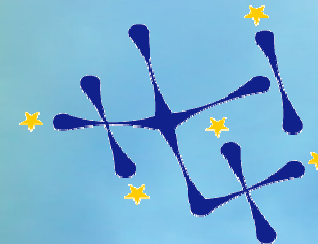
Comunicazioni della Commissione Europea “Verso un Sistema comune di informazioni ambientali” [SEC(2008) 111, SEC(2008) 112]

“malgrado si disponga di una grande quantità di dati raccolti dalle autorità pubbliche in tutta l'Unione Europea (a livello locale, regionale, nazionale ed europeo), spesso questi dati non sono utilizzati in modo efficiente o perché la loro esistenza non è sufficientemente nota oppure a causa di una serie di ostacoli di natura giuridica, finanziaria, tecnica o procedurale”



Obiettivo strategico

Modernizzare e semplificare la raccolta, lo scambio e l'utilizzazione dei dati e delle informazioni necessari per l'elaborazione e l'attuazione della politica ambientale, strategia che prevede la progressiva sostituzione degli attuali sistemi di comunicazione dei dati, in gran parte centralizzati, con sistemi basati sull'accesso, sulla condivisione e sull'interoperabilità”



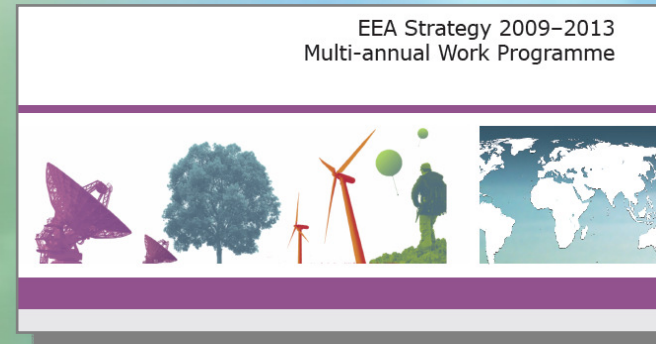
Strategia Agenzia Europea per l'Ambiente 2009-2013

- **“Informare, valutare, rendere possibile”** rivolge una particolare attenzione all'uso molto più ampio delle informazioni ambientali migliorando e implementando l'accesso a dati, informazioni e servizi ambientali di elevata qualità



Tra gli Obiettivi strategici

“..fornire accesso a informazioni aggiornate con maggiore regolarità e, laddove possibile, a dati quasi in tempo reale per accrescere la tempestività delle informazioni ambientali attraverso il Sistema comune di informazioni ambientali e i Centri per i dati ambientali”



Direttiva 2007/2/CE - **INSPIRE**

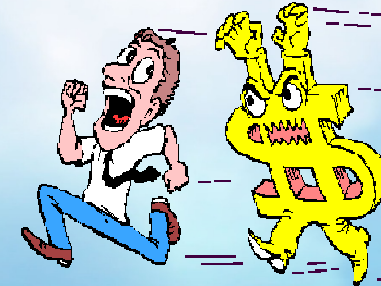


□ Istituzione di un'Infrastruttura per l'informazione territoriale nella Comunità europea per la condivisione dei dati territoriali nella EU ai fini delle politiche ambientali

- **GESTIONE PIU' EFFICIENTE** – “I dati vanno raccolti una sola volta e gestiti laddove ciò può essere fatto in maniera più efficiente”
- **INTEROPERABILITA'** – “Deve essere possibile combinare i dati provenienti da differenti fonti e condividerli tra più utenti ed applicazioni”
- **CONDIVISIONE** – “Deve essere possibile la condivisione di informazioni raccolte dai diversi livelli di governo”
- **ABBONDANZA E FRUIBILITA'** - “L'informazione geografica necessaria per il buon governo deve esistere ed essere realmente accessibile a condizioni che non ne limitino il possibile uso”
- **REPERIBILITA' ED ACCESSO** – “Deve essere facile individuare quale informazione geografica è disponibile, valutarne l'utilità per i propri scopi e le condizioni secondo cui è possibile ottenerla ed usarla”

Obiettivi DVA-MATTM per la condivisione dell'informazione ambientale

- ❑ **Migliorare l'efficacia e la qualità e delle valutazioni ambientali:**
 - **condivisione della conoscenza**
 - **riutilizzo delle informazioni esistenti**
 - **miglioramento dei sistemi di divulgazione, accesso e utilizzo dei dati**
 - **individuazione delle informazioni di riferimento e delle relative fonti ufficiali**
 - **condivisione di metodologie di analisi e di valutazione**



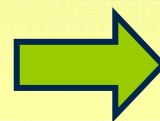
**Migliorare l'efficienza
riducendo oneri, tempi
e costi delle procedure**



Dati e informazioni derivanti da ..

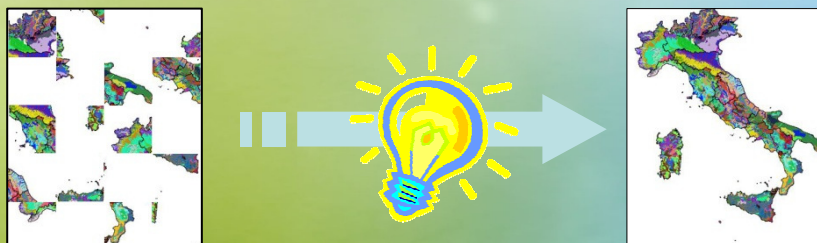
- ❑ reporting obbligatorio (ROD) da parte degli stati membri nei confronti dell'Unione europea o di organizzazioni internazionali (EEA, DG environment, European marine conventions, Eurostat, OECD, UN, UNECE, ecc.) e da parte della rete europea d'informazione e di osservazione in materia ambientale (EIONET)
- ❑ banche dati internazionali, europee e nazionali (AEA-EIONET, ISPRA, National Focal Point italiano della rete EIONET e riferimento centrale del sistema agenziale ARPA-APPA)
- ❑ banche dati derivanti da attività istituzionali di competenza del MATTM, degli altri Ministeri, di Enti ed Istituti di Ricerca con specifiche "mission" in campo ambientale e territoriale (ENEA, CNR, INGV, Protezione Civile, ISTAT, ecc.)
- ❑ banche dati derivanti da attività di competenza delle regioni, degli enti locali e di altri soggetti privati che producono dati ambientali

BANCA DATI DIFFUSA



Criteri di selezione dei dati

- **Disponibilità e regolarità di aggiornamento**
- **Copertura e rappresentatività il più possibile omogenee a livello nazionale**
- **Facilità di comprensione e chiarezza dell'informazione fornita**

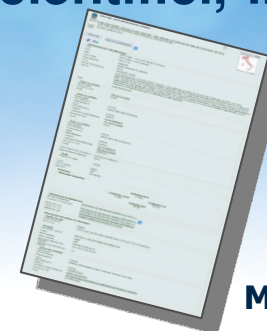


- **Utilizzo di standard metodologici per la produzione dei dati, supportati da appropriati riferimenti tecnico-scientifici, indirizzi, linee guida**
- **Attendibilità della fonte**
- **Metadocumentazione**

DATO



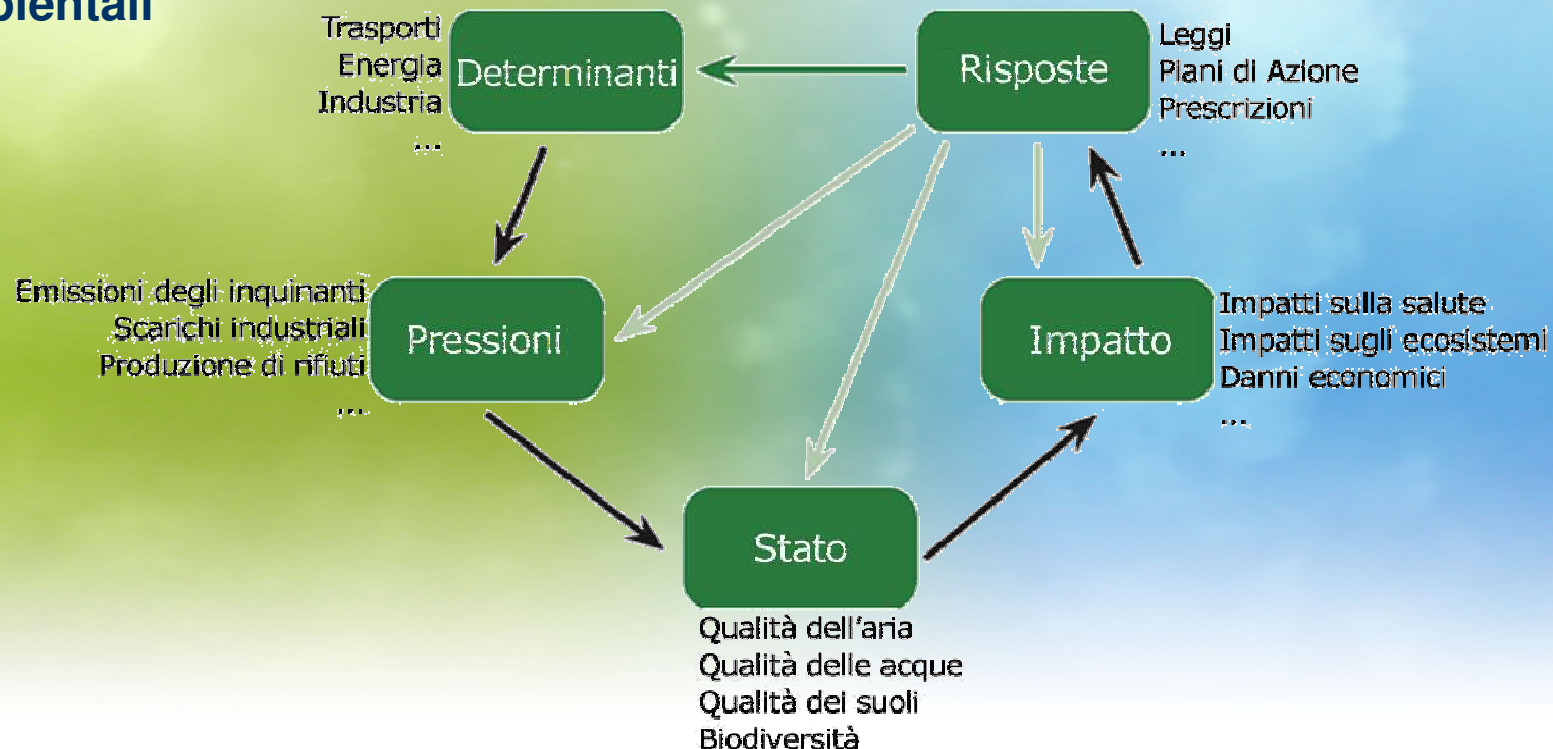
+



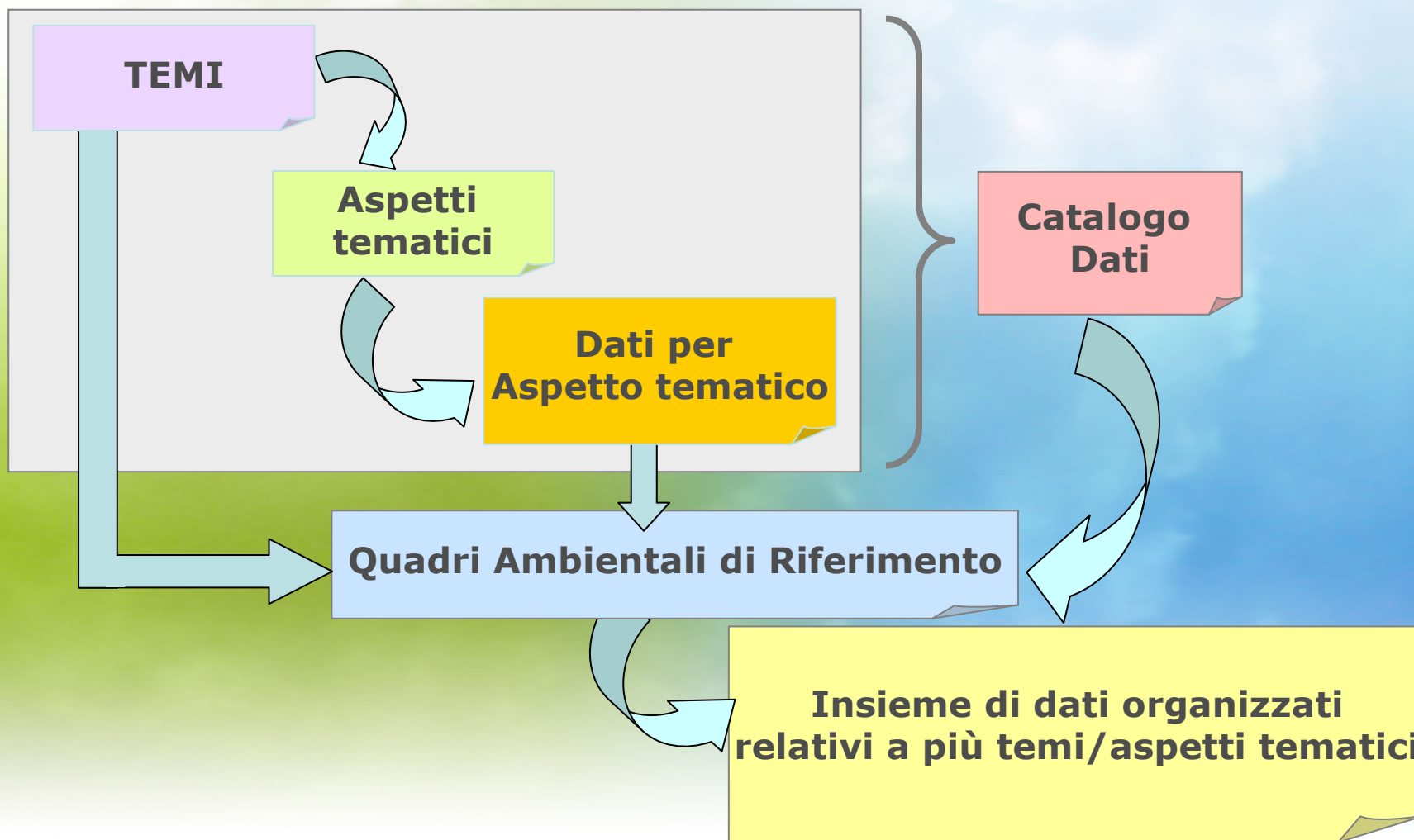
METADATO

Modello DPSIR

- **“schema causale per definire le interazioni fra la società e l’ambiente finalizzato allo sviluppo sostenibile”** il Modello DPSIR è utilizzato come criterio per l’aggregazione e l’interazione di diversi set di dati (fattori) in relazione ai diversi aspetti chiave delle analisi e delle valutazioni ambientali



Processo: dal Catalogo ai Quadri Ambientali



Individuazione dei **Tem**i

□ Tematiche ambientali prioritarie segnalate dall'Agencia Europea per l'Ambiente, raggruppate in relazione al modello DPSIR:

➤ Ambiente (Stato/Pressioni):

- Inquinamento atmosferico
- Biodiversità
- Sostanze chimiche
- Cambiamenti climatici
- Ambiente e salute
- Sfruttamento del suolo
- Risorse naturali
- Inquinamento acustico
- Suolo
- Rifiuti e risorse materiali
- Acqua

➤ Settori di attività (Determinanti/Pressioni):

- Agricoltura
- Energia
- Pesca
- Consumo domestico
- Industria
- Popolazione ed economia
- Turismo
- Trasporti



Selezione Temi per le diverse procedure

TEMI

VAS
Rapporto Ambientale

Biodiversità, popolazione, salute umana, flora e fauna, suolo, acqua, aria, fattori climatici, beni materiali, patrimonio culturale, anche architettonico e archeologico, paesaggio (D.Lgs. 152/2006 e s.m.i.)

VIA
Studio di Impatto Ambientale

Popolazione, fauna, flora, suolo, acqua, aria, fattori climatici, beni materiali, compreso il patrimonio architettonico e archeologico nonché il patrimonio agroalimentare, paesaggio (D.Lgs. 152/2006 e s.m.i.); rumore, vibrazioni, radiazioni (DPCM 27.12.1988)

Valutazione d'Incidenza
Relazione di incidenza

*Biodiversità (flora, fauna, ecosistemi)
DPR 357/97*

Temi e Aspetti tematici 1/2

□ Territorio e attività antropiche

- Cartografia di base
- Popolazione e caratteristiche socio-economiche
- Uso del suolo
- Agricoltura
- Industria
- Trasporti
- Energia
- Valutazioni ambientali



□ Aria

- Qualità dell'aria
- Emissioni in atmosfera
- Caratteristiche meteorologiche



□ Acqua

- Tutela delle acque
- Acque superficiali interne
- Acque marine
- Risorse idriche
- Acque reflue



Temi e Aspetti tematici 2/2

☐ Suolo

- Assetto idrogeologico
- Geologia
- Rischio sismico
- Rischio vulcanico
- Qualità dei suoli
- Attività estrattive

☐ Rumore, vibrazioni e radiazioni

- Rumore
- Vibrazioni
- Radiazioni ionizzanti e non ionizzanti

☐ Biodiversità

- Vegetazione e flora
- Fauna
- Ecosistemi ed aree naturali protette

☐ Beni culturali e Paesaggio

- Beni culturali
- Paesaggio



Modalità di accesso ai dati

www.va.minambiente.it

Catalogo Dati

Il catalogo contiene l'insieme dei dati e delle informazioni ambientali di base, utili allo svolgimento di analisi e valutazioni ambientali. Il catalogo contiene diverse tipologie di dati: dati territoriali, risorse web, banche dati, ecc. In base ai limiti di accesso e d'uso definiti dal soggetto responsabile della risorsa, per ogni dato sono definite specifiche modalità di consultazione.

Sono disponibili dati a copertura nazionale detenuti da organismi centrali e dati di rilievo regionale o locale, di competenza di altri soggetti pubblici e privati.

E' possibile ricercare i dati attraverso percorsi guidati in base al tema ambientale e al territorio di interesse, oppure avviare una ricerca libera.

PERCORSI GUIDATI

- Ricerca per tema ambientale
- Ricerca per territorio

RICERCA

Dato territoriale Altro Tutti

Tutte le parole

Quadri Ambientali

I Quadri ambientali rappresentano contenitori integrati e sistematizzati di dati per le analisi e le valutazioni delle diverse componenti ambientali che consentono ai diversi fruitori di disporre di un unico "sistema" in cui sono raccolte molteplici informazioni tematiche e di utilizzare le medesime basi di dati ambientali esistenti. Le informazioni presenti sul sito saranno oggetto di continuo aggiornamento e completamento e saranno via via rese disponibili dopo tutte le necessarie verifiche con i soggetti di competenza.

Quadri ambientali organizzati per tema:

- Territorio e attività antropiche
- Aria
- Acqua
- Suolo
- Rumore, vibrazioni e radiazioni
- Biodiversità
- Beni culturali e paesaggio



Catalogo Dati

- ❑ Ricerca per tema e aspetto tematico
- ❑ Consultazione metadocumentazione
- ❑ Accesso alla risorsa

Ministero dell'Ambiente e della Tutela del Territorio e del Mare
Direzione per le Valutazioni Ambientali

Dati e informazioni a supporto delle politiche e procedure ambientali

Mappa Guida Contatti Login

Sei in: Home > Ricerca > Ricerca per Tema Ambientale

Home Page
Catalogo Dati
Quadri Ambientali
Registrazione
Link

Catalogo dei Dati

Ricerca per Tema Ambientale

Tema: Aria
Aspetto tematico: Qualità dell'aria
Cerca dato: [input field]

RISULTATI (87) per le parole:

<input type="checkbox"/>		TITOLO	ASPETTO TEMATICO	SCALA
<input type="checkbox"/>		Piano Regionale di Risanamento e Tutela della Qualità dell'Aria e per la riduzione dei gas serra - Regione Liguria	Qualità dell'aria	25000
<input type="checkbox"/>		Piano di Gestione della Qualità dell'Aria (D.C.P. n. 69 del 10/10/2007 - Provincia di Bologna	Qualità dell'aria	-
<input type="checkbox"/>		Piani Provinciali di Qualità dell'Aria - Regione Emilia Romagna	Qualità dell'aria	25000
<input type="checkbox"/>		Piano di Tutela e Risanamento della Qualità dell'Aria (D.C.P. n. 113 del 18/10/2007) - Provincia di Reggio Emilia	Qualità dell'aria	-
<input type="checkbox"/>		Piano di risanamento della Qualità dell'Aria (D.C.R. n. 66 del 10.12.2009) - Lazio	Qualità dell'aria	-
<input type="checkbox"/>		BRACE - Dati di monitoraggio della qualità dell'aria	Qualità dell'aria	-

➤ **RISPOSTE**
➤ **STATO**
➤ **PRESSIONI**

Quadri Ambientali

- ❑ **Contenitori sistematizzati ed integrati di dati di riferimento per le analisi e le valutazioni delle diverse componenti ambientali che consentono di:**
 - **disporre di un unico “sistema” in cui sono raccolte molteplici informazioni afferenti a più Temi / Aspetti tematici**
 - **considerare tutti i fattori DPSIR**
 - **utilizzare le medesime basi di dati ambientali per caratterizzare lo stesso Tema / Aspetti tematico**
 - **fornire un supporto ai proponenti impegnati nella redazione degli studi ambientali a corredo delle procedure di VAS e di VIA e a tutti i soggetti coinvolti nei processi di Valutazione Ambientale di piani/programmi/progetti**

Quadro Ambientale – Qualità dell'Aria

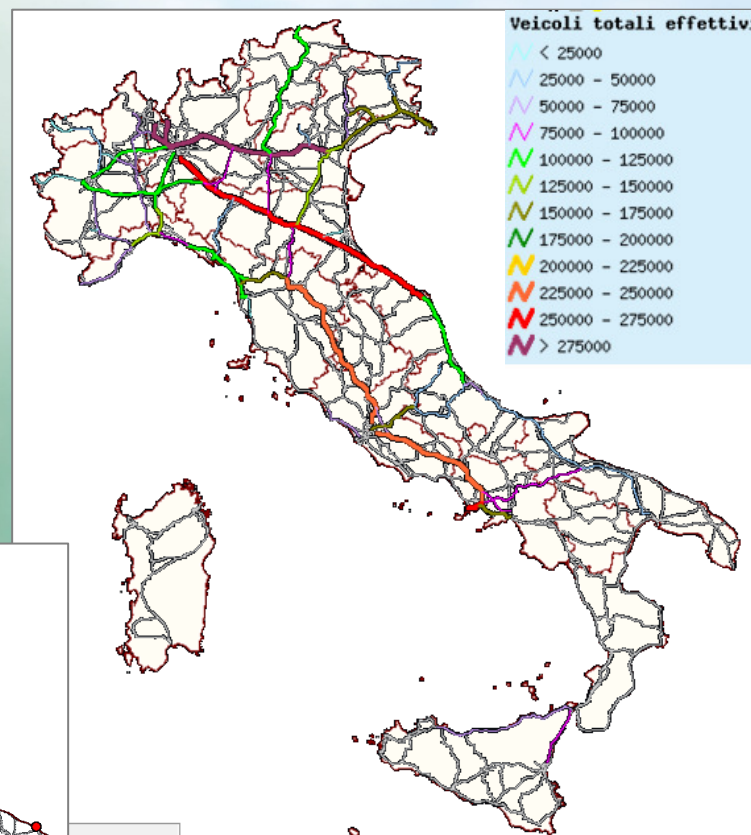
- ❑ La qualità dell'aria rappresenta nella realtà nazionale una delle maggiori **“emergenze ambientali”** con particolare riferimento agli inquinanti secondari per i quali in vaste zone del territorio si registrano superamenti dei VL vigenti
- ❑ La qualità dell'aria ambiente rappresenta uno degli aspetti più significativi nell'ambito delle procedure di valutazione ambientale afferenti sia al settore civile che industriale

Quadro Ambientale *Qualità dell'Aria*: contenuti

DETERMINANTI

☐ Trasporti

- Principali infrastrutture stradali e flussi di traffico 2010-2011
- Infrastrutture portuali e flussi di traffico 2010
- Infrastrutture aeroportuali e flussi traffico 2011



Servizi web-gis

Quadro Ambientale *Qualità dell'Aria*: contenuti

DETERMINANTI

- ❑ **Piani/Programmi/Progetti**
(Valutazioni ambientali in corso al 30/04/2012)
 - Piani e programmi sottoposti a VAS
 - Opere sottoposte a Procedura di VIA
 - Impianti sottoposti a Procedura di AIA
 - Procedure coordinate VIA-AIA e VIA-VAS

- ❑ **Attività antropiche**
 - Uso del suolo
 - Attività produttive (industrie RIR)

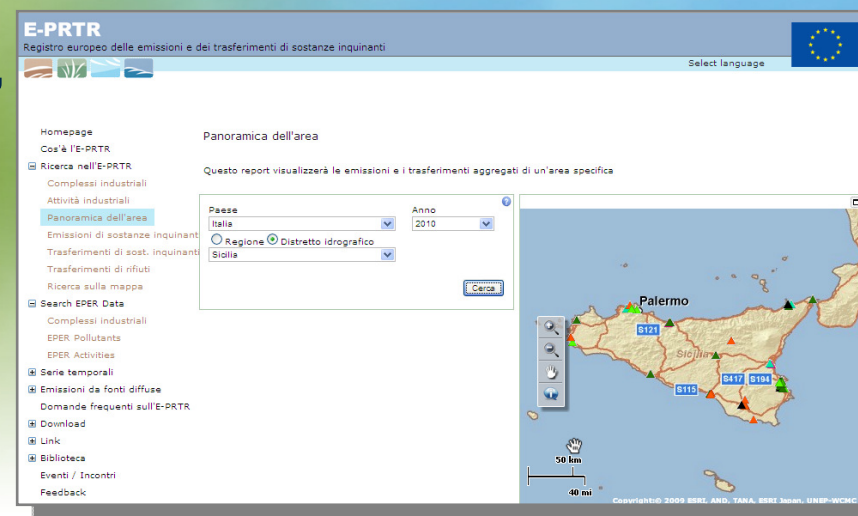
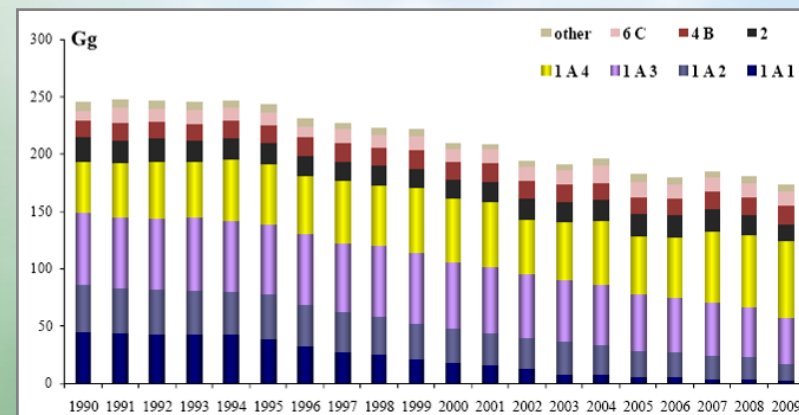


Servizi web-gis

Quadro Ambientale *Qualità dell'Aria*: contenuti

PRESSIONI

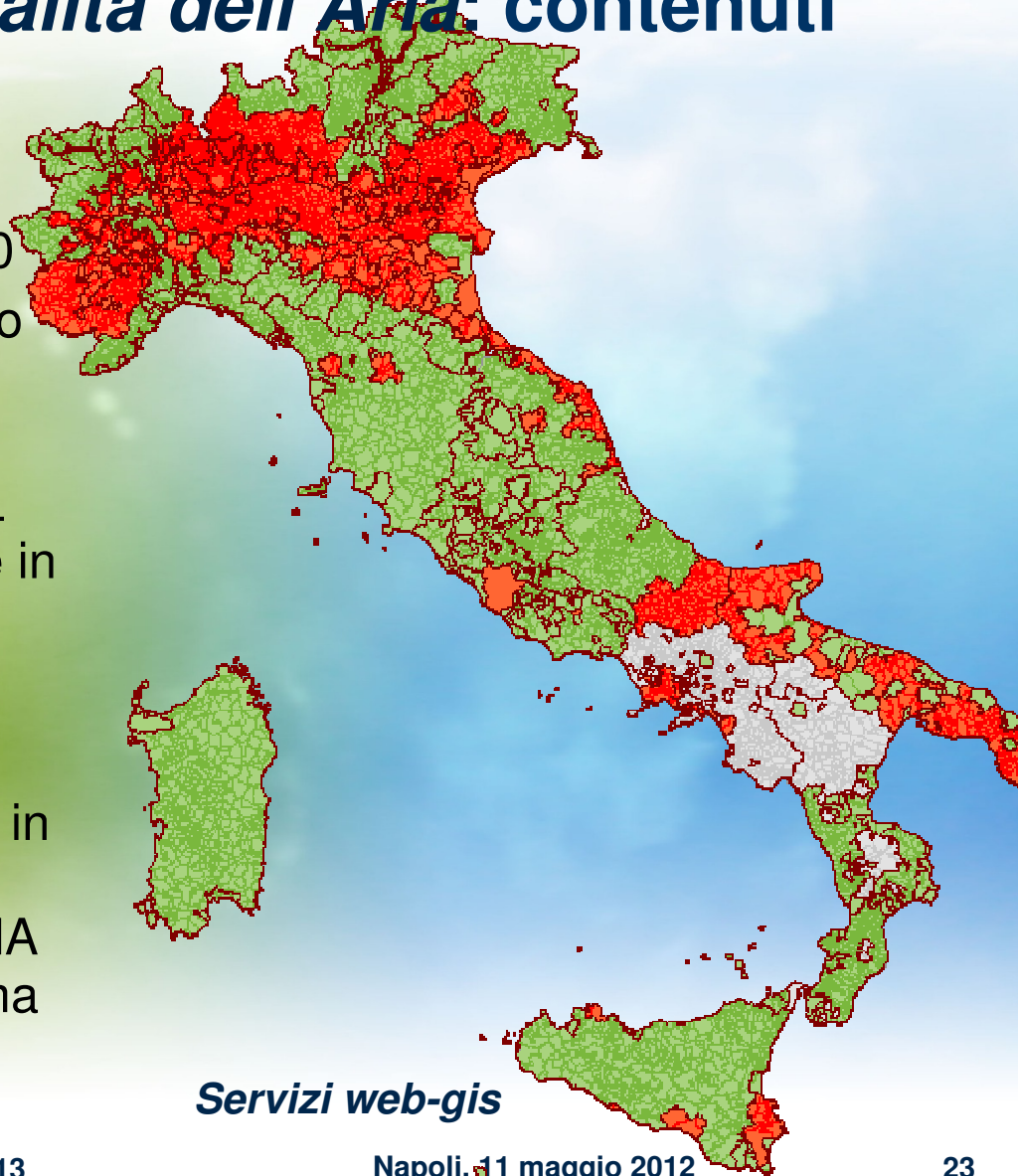
- ☐ **Emissioni in atmosfera**
- Inventario nazionale delle emissioni
- Registro E-PRTR (emissioni da impianti industriali)
- Emissioni in atmosfera dei grandi impianti di combustione (LCP)
- Fattori di emissione (CORINAIR, COPERT)



Quadro Ambientale *Qualità dell'Aria*: contenuti

STATO E TENDENZE

- ❑ **Qualità dell'aria**
 - Questionari Qualità dell'aria 2010
 - Dati delle stazioni di monitoraggio regionali (BRACE; regioni, ARPA/APPA)
 - Situazioni di superamento del VL PM10 periodo 2005-2007 e zone in procedura di infrazione
 - Modellistica atmosferica (MINNI)
- ❑ **Caratteristiche meteoroclimatiche**
 - Dati meteo da stazioni al suolo e in quota e da modelli (AM, Centro Europeo Reading, MINNI, LAMMA Toscana, Servizio IdroMeteoClima ARPA Emilia Romagna)



Servizi web-gis

Quadro Ambientale *Qualità dell'Aria*: contenuti

RISPOSTE

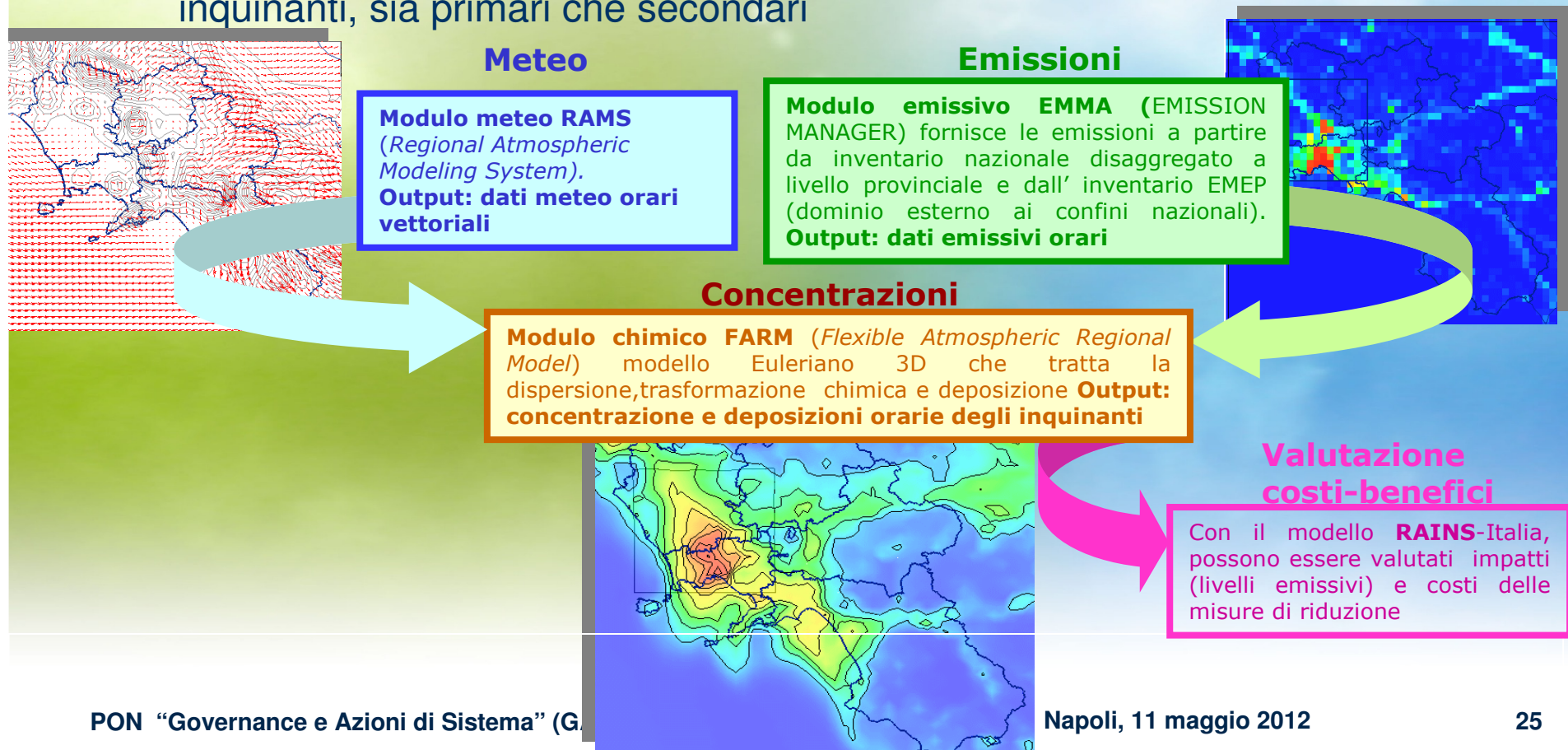
- **Piani regionali di qualità dell'aria**
 - Non solo strumenti di carattere programmatico (coerenza) ma di supporto alle analisi ed alle valutazioni (strumenti conoscitivi delle determinanti, delle pressioni, dello stato e delle risposte a livello regionale e locale)



Servizi web-gis

MINNI - Modello Integrato Nazionale a supporto della Negoziazione Internazionale sui temi dell'inquinamento atmosferico (MATTM – DVA– ENEA)

- Sistema modellistico a scala nazionale in grado di simulare, su lungo periodo le concentrazioni in atmosfera e le deposizioni al suolo dei principali inquinanti, sia primari che secondari



Dati **MINNI** per le Valutazioni Ambientali

- ❑ Dati orari meteo, emissioni, concentrazioni per l'intero territorio nazionale con risoluzioni spaziali di 20x20 km e 4x4 km, per diverse annualità (dal 1999 al 2007, prossimo il 2010)
- ❑ Le concentrazioni degli inquinanti estratte dal database MINNI:
 - sono il risultato di tutti i contributi emissivi presenti nell'area e comprendono le condizioni al contorno (inquinamento transfrontaliero)
 - tengono conto delle trasformazioni chimiche (inquinamento secondario)
 - sono il risultato di tecniche modellistiche condivise e consolidate a livello comunitario
 - forniscono concentrazioni orarie di ciascun inquinante per un intero anno
- ❑ L'utilizzo di MINNI può sopperire alle carenze di dati strumentali (stazioni di monitoraggio) per caratterizzare lo stato della qualità dell'aria *ante operam*
- ❑ Le simulazioni di scenari emissivi e di concentrazione (2015, 2020) possono supportare la valutazione degli impatti del piano/programma/progetto *post operam*



Richiesta ed accesso ai dati (download) tramite il Portale delle Valutazioni Ambientali



Informazioni sulla Qualità dell'aria a livello comunale

Tabelle compilate dalle Regioni

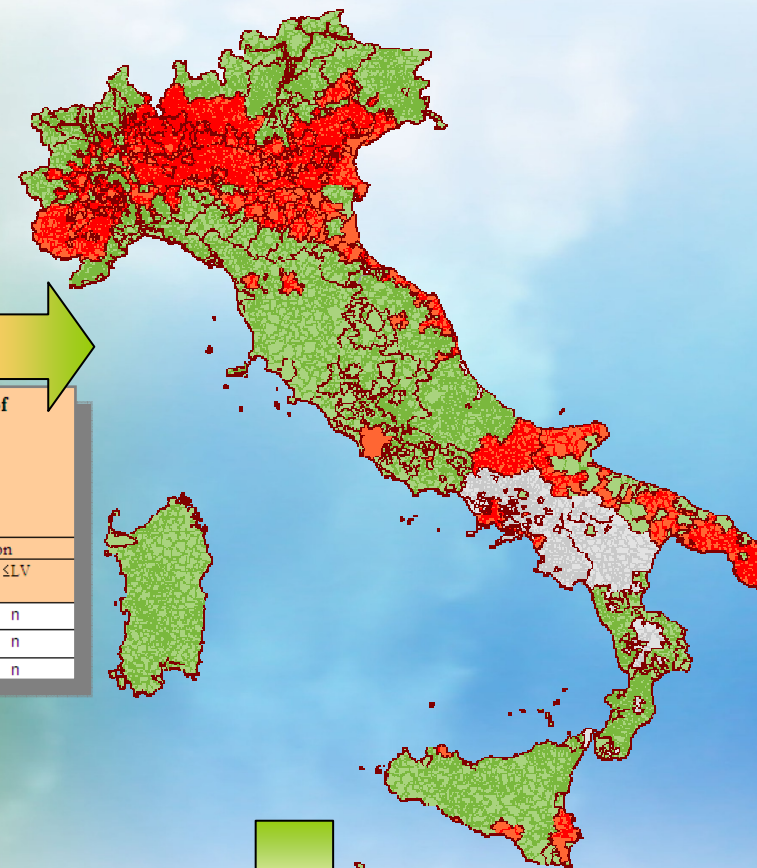
Form 2 Delimitation of zones and agglomerations (96/62/EC Articles 5 and 11(1b) and 2008/50/EC Articles 4 and 22)

Full zone name	Zones		
	A	B	C
Zone code	IT1801	IT1802	IT1803
Pollutant(s), possibly separate protection targets, to which the zone applies	P; O; SH; NH; B; L; C; M; As; Cd; Ni; BaP	P; O; C; NH; B; SH;	
Type (agglomeration)	nonag	nonag	nonag
Area (km ²)	659,4	1.417,69	2.634,20
Population	502.122	279.008	137.398
Art.22 application			
Zone boundary source (geospatial file LAU2 list)	LAU2 list	LAU2 list	LAU2 list
Zone geospatial file name			18078086; 18078032; 18078007; 18078006; 18078100; 18078120;

Form 8 List of zones and agglomerations where levels exceed or do not exceed limit values (LV) or limit values plus margin of tolerance (LV + MOT) (96/62/EC Articles 8, 9 and 11, 1999/30/EC Annexes I, II, III and IV, 2000/69/EC Annexes I and II, 2008/50/EC Articles 13 and 22)

- Form 8b List of zones in relation to limit value exceedences for NO₂/NO_x

Zone code	LV for health (1hr mean)			LV for health (annual mean)			LV for vegetation	
	>LV + MOT	≤LV + MOT; >LV	≤LV	>LV + MOT	≤LV + MOT; >LV	≤LV	>LV	≤LV
IT1801			y			y		n
IT1802	y					y		n
IT1804			y			y		n



Questionari di Qualità dell'aria 2010

servizio web-GIS

Informazioni sulla Qualità dell'aria a livello **COMUNALE**

Com'è la qualità dell'aria nel comune di???

Ministero dell'Ambiente e della Tutela del Territorio e del Mare
Direzione per le Valutazioni Ambientali
Progetto: Qualità' aria ambiente - Questionari CE 2010

Visualizzatore Web-Gis

01 - PM10 media giornaliera - VL salute 2 | 1: 750.000

Visualizza/nascondi tutte le icone della legenda
 Accendi/spegni tutti i livelli
 Visualizza/nascondi solo i livelli accesi

Zone SO2-NO2-Pb-PM-Benz-CO
 Zone SO2-NO2-PM-Pb-Benz-CO 2010

Limiti Amministrativi
 ISTAT 2010 - Limiti Regionali

Zone e valori SO2-NO2-PM-Pb-Benz-CO
 Zone e valori SO2-NO2-PM-Pb-Benz-CO 2010

Tabelle associate: Zone_valori_SO2_NO2_PM_Pb-Benz_CO_2010

COD_ISTAT	08039010
CC	IT
COMUNE	Faenza
PROVINCIA	Ravenna
REGIONE	Emilia Romagna
ZONE_NAME	Agglomerato R10 Faenza
ZONE_CODE	IT0863
TYPE	ag
SO2_1H	<lv
SO2_D	<lv
SO2_YR	<lv
SO2_W	<lv
NO2_H	<lv
NO2_Y	<lv
PM10_D	>lv
PM10_Y	<lv
PM2_5	<tv
PB	<lv
BENZ	<lv
CO	<lv
idfeature	3896

x: 619654 y: 4841343



Grazie per l'attenzione
ceoloni.paola@minambiente.it