



**GIUNTA REGIONALE**

**Servizio Territorio Ambiente Energia**

## **Posizione di Funzione Valutazioni ed Autorizzazioni Ambientali**

**Relatori: Arch. Velia Cremonesi - Dott. Fulvio Tosi**

# ***DALLA R.E.M. ALLA R.A.M.***

***Ovvero dalla Rete Ecologica Marche al Registro Ambientale Marche***



- 1. PREMESSA**
- 2. COSA E' LA R.E.M.**
- 3. COSA UTILIZZIAMO DELLA R.E.M.**
- 4. COME INTENDIAMO REALIZZARE LA R.A.M.**



REGIONE MARCHE Velia Cremonesi - Fulvio Tosi

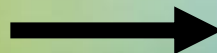


## 1 - PREMESSA

# PROBLEMATICHE SULLA QUALITA' DEI SIA

### ANALISI NEGLI ANNI 2006 - 2011:

- GENERE DI RICHIESTE DI INTEGRAZIONI
- TEMPI DI RISPOSTA
- QUALITA' DELLE RISPOSTE



### CRITICITA' RILEVATE

- QUADRO AMBIENTALE:
  - STATO ECOLOGICO
  - ALTRO



REGIONE MARCHE Velia Cremonesi - Fulvio Tosi



## 1 - PREMESSA

# COME RISOLVERE LE PROBLEMATICHE

## ANALISI DEGLI STRUMENTI DISPONIBILI

- BANCHE DATI DISPERSE
- S.I.R.A. (SISTEMA INFORMATIVO REGIONALE AMBIENTALE)?
- R.E.M. (RACCOLTA DATI, LETTURA ECOLOGICA DEL TERRITORIO, INDICATORI, ECC.)



REGIONE MARCHE Velia Cremonesi - Fulvio Tosi



## 2 – COSA E' LA REM

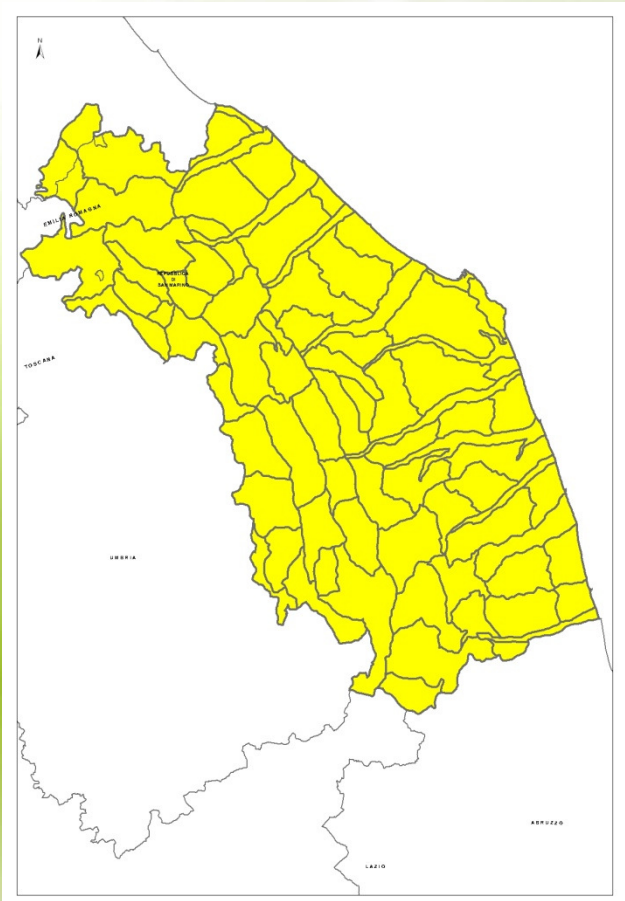
*“La progettazione della Rete Ecologica Marche (REM) ha perseguito sin dall’inizio **due obiettivi** distinti ma complementari, definire un quadro completo dei **sistemi ecologici regionali** e **delle relazioni** che li governano e **fornire gli strumenti** per “contaminare” con i temi della tutela della biodiversità le politiche territoriali che i diversi soggetti (Regione, Province, Comuni ecc.) mettono in campo nell’ambito delle proprie competenze.”*



REGIONE MARCHE Velia Cremonesi - Fulvio Tosi



## 2 – COSA E' LA REM



### UNITA' ECOLOGICO FUNZIONALI

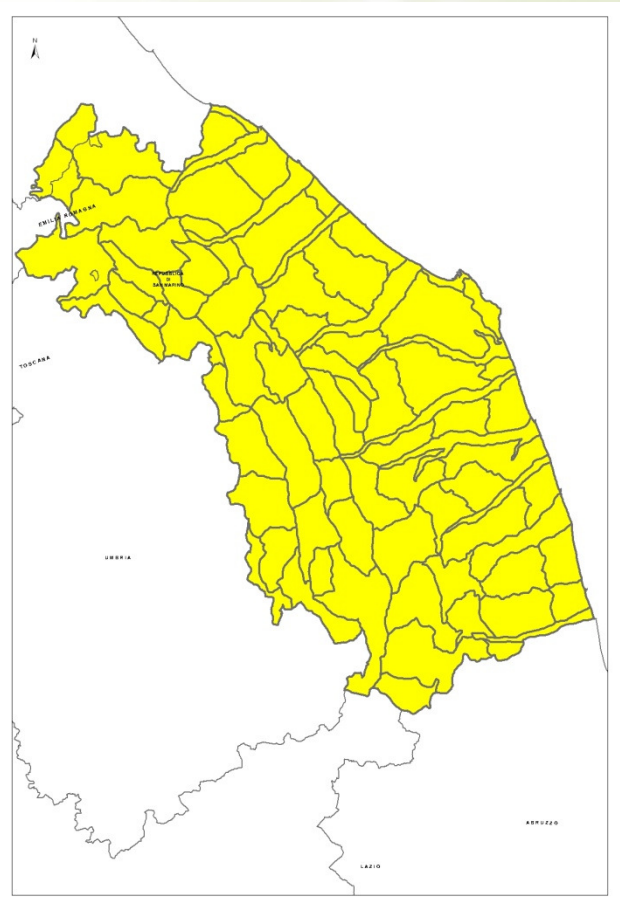
**N. 82 AMBITI TERRITORIALI OMOGENEI CHE FORNISCONO UNA CHIAVE DI LETTURA LOCALE DELLE CARATTERISTICHE DEL SISTEMA BIOLOGICO**

**LE UEF PERMETTONO DI VALUTARE STRUTTURA, CRITICITÀ E OPPORTUNITÀ DELLA REM AD UNA SCALA TERRITORIALE IDONEA AFFINCHÉ SIA UTILIZZATA NEGLI STRUMENTI DI GOVERNO DEGLI ENTI LOCALI**



REGIONE MARCHE Velia Cremonesi - Fulvio Tosi

## 2 – COSA E' LA REM



### UNITA' ECOLOGICO FUNZIONALI

PER CIASCUNA UEF SONO STATI CALCOLATI  
N. 5 INDICATORI:

1. IFI (INDICE DI FRAMMENTAZIONE DA INFRASTRUTTURE)
2. UFI ( INDICE DI FRAMMENTAZIONE DA URBANIZZATO)
3. SDI (SENSIBILITA' ALLA DIFFUSIONE INSEDIATIVA)
4. ILC (INDICE DI CONSERVAZIONE DEL PAESAGGIO)
5. IFm (INDICE FAUNISTICO CENOTICO medio)



REGIONE MARCHE Velia Cremonesi - Fulvio Tosi

## 2 – COSA E' LA REM

### SISTEMI DI CONNESSIONE

#### Nodi e aree "buffer"



Nodi



Aree "buffer"

#### Sistemi di connessione



Sistema (di livello interregionale) della Dorsale Appenninica



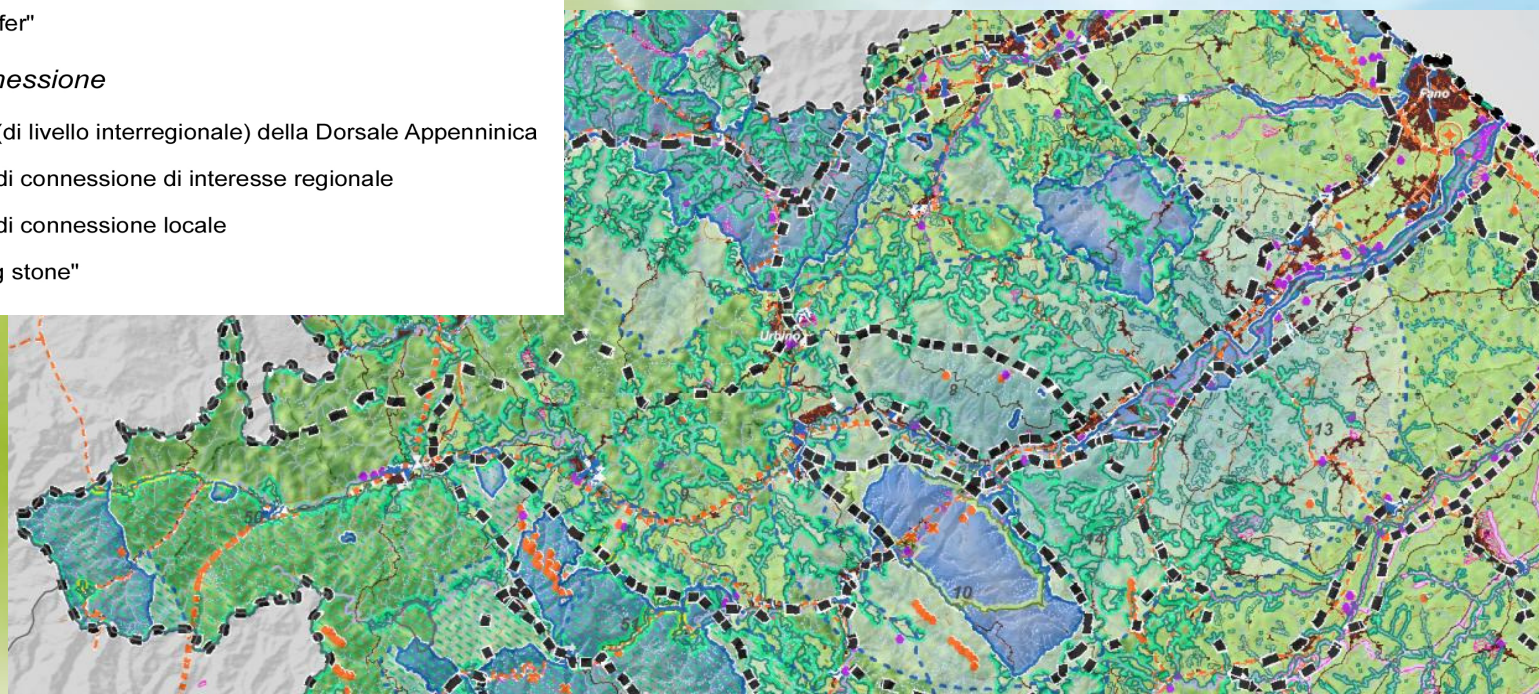
Sistema di connessione di interesse regionale



Sistema di connessione locale



"Stepping stone"



REGIONE MARCHE Velia Cremonesi - Fulvio Tosi





## 2 – COSA E' LA REM

<http://www.ambiente.regione.marche.it/Ambiente/Biodiversitàereteecologica/ReteEcologicaRegionale.aspx>

- **ELABORATI FINALI**

- QUADRO CONOSCITIVO E SINTESI INTERPRETATIVE
- QUADRO PROPOSITIVO
- AREE DI APPROFONDIMENTO
- NODI E SPECIE
- UNITA' ECOLOGICO FUNZIONALI (UEF)

- **CARTOGRAFIA**



REGIONE MARCHE Velia Cremonesi - Fulvio Tosi



### 3 – COSA PRENDIAMO DELLA REM

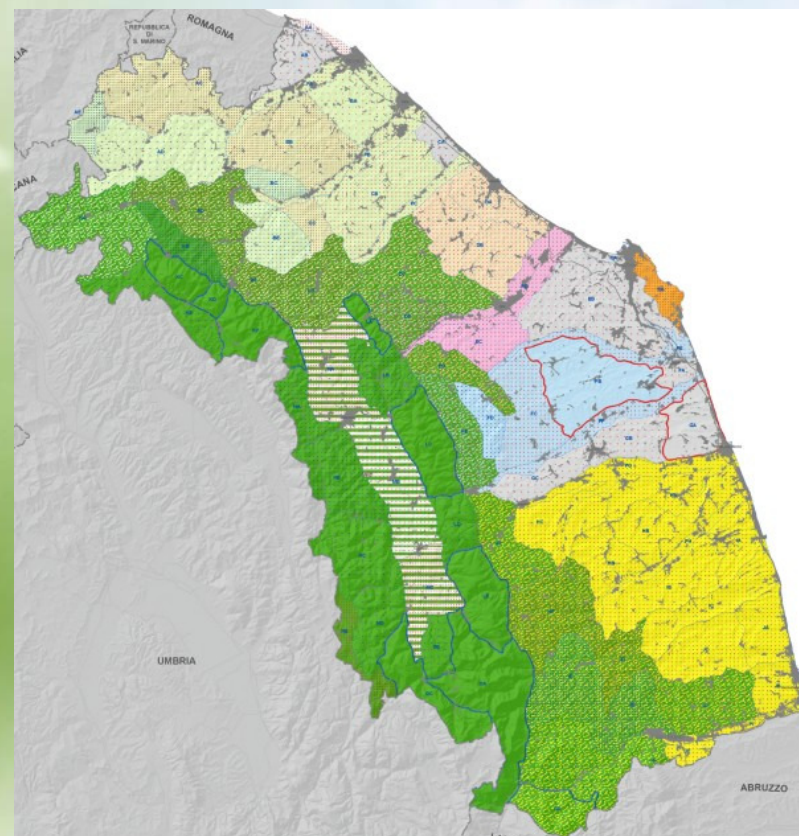
## SISTEMI DI CONNESSIONE

*Struttura del mosaico ecologico*

- Omogenea
- Perforata
- Dissezionata
- Frammentata
- Large patches
- Dendritica
- Small patches
- Dendritica disconnessa

*Ruolo delle unità ecologico funzionali nel sistema di connessione*

- Dorsale
- Montefeltro
- Misa
- Esino
- Dorsale di Cingoli - Potenza - Fiumicello
- Laga - Colline del Piceno
- Connessione tra dorsali
- Connessione Dorsale - Montefeltro
- Connessione Dorsale - Misa
- Connessione Dorsale - Esino
- Connessione Dorsale - Esino - Cingoli - ...
- Connessione Dorsale - Dorsale Cingoli
- Connessione Dorsale - Laga - Colline del Piceno
- Colle San Bartolo
- Monte Conero
- Non connessa



REGIONE MARCHE Velia Cremonesi - Fulvio Tosi



### 3 – COSA PRENDIAMO DELLA REM

## INDICATORI PER UNITA' ECOLOGICO FUNZIONALI

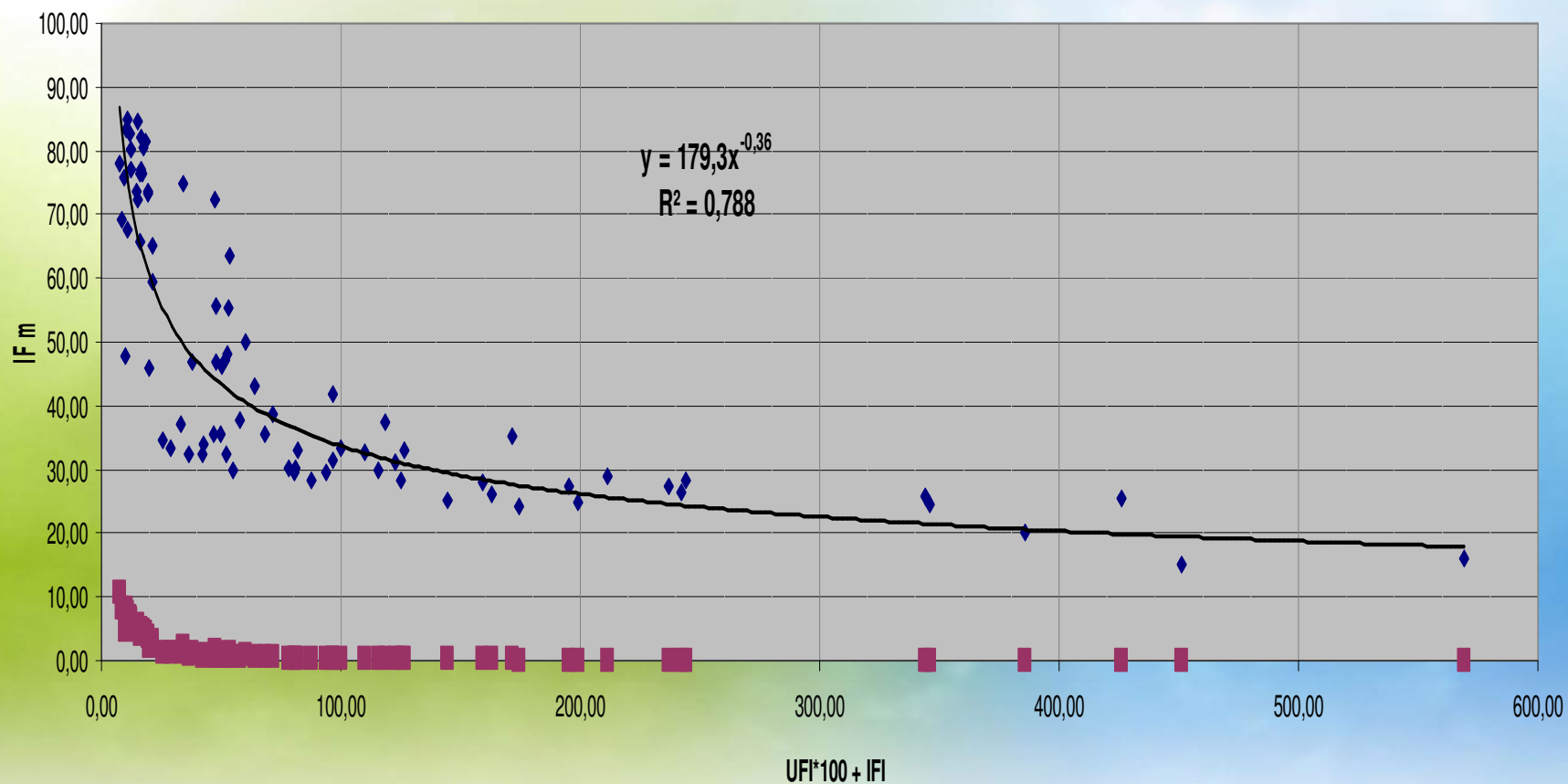
n.	Codice	NOME	IFI	UFI	SDI	ILC	IFm
1	AA	Monte San Bartolo	19,66	1,03	23,93	0,28	31,19
2	AB	Colline tra Tavullia e Gradara	10,85	0,83	22,86	0,21	29,67
3	AC	Colline tra Montecalvo in Foglia e l'alto bacino del Conca	9,58	0,42	11,83	0,42	47,02
4	AD	Medio ed alto bacino del Foglia	8,03	0,4	14,62	0,53	55,56
5	AE	Carpegna	9,12	0,12	7,87	0,54	59,47
6	BA	Colline costiere del bacino dell'Arzilla	10,68	0,7	21,77	0,22	29,43
7	BB	Fascia medio collinare tra Metauro e Foglia	9,16	0,55	18,17	0,39	43,02
8	BC	Monti delle Cesane	8,52	0	17,17	0,69	69,14



REGIONE MARCHE Velia Cremonesi - Fulvio Tosi



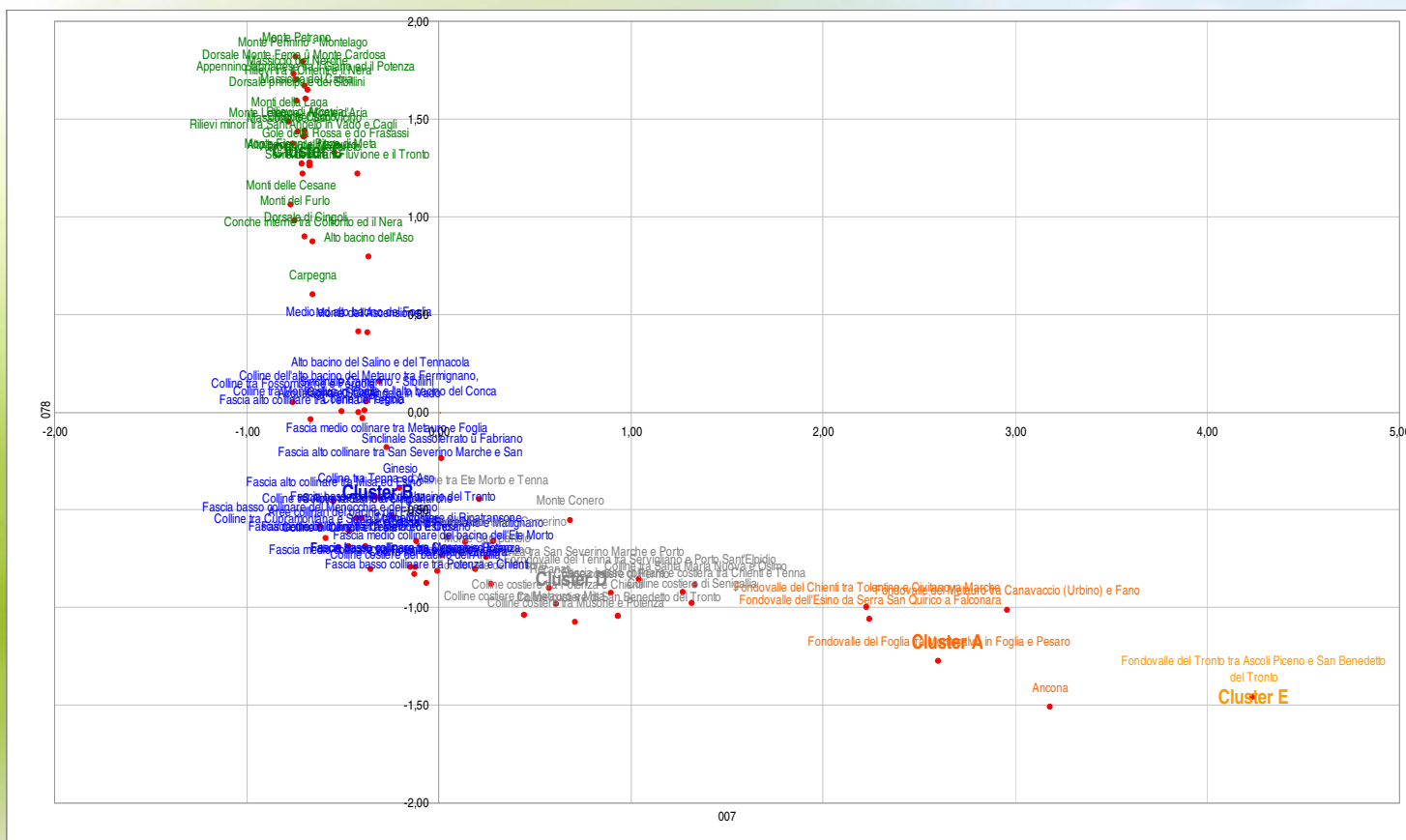
## 4 – COME REALIZZIAMO LA RAM



REGIONE MARCHE Velia Cremonesi - Fulvio Tosi



## 4 – COME REALIZZIAMO LA RAM



REGIONE MARCHE Velia Cremonesi - Fulvio Tosi



## 4 – COME REALIZZIAMO LA RAM

IL REGISTRO SARA' UN SISTEMA INFORMATIZZATO (COMPATIBILE COL SIRA) ATTRAVERSO IL QUALE IL PROPONENTE DEL PIANO/PROGETTO POTRA', ACCEDENDO AD INDICI RIFERITI AD "AREA VASTA", VALUTARE LA SOSTENIBILITA' DEL PIANO/PROGETTO.

LA REGIONE POTRA' IN TAL MODO OTTENERE PREVISIONI DI TRASFORMAZIONI TERRITORIALI OMOGENEE E CUMULATIVE E QUINDI VALUTARE, IN BASE A DETERMINATI INDICI, L'AVVICINAMENTO O IL SUPERAMENTO DI DETERMINATE "SOGLIE DI SOSTENIBILITA'".



REGIONE MARCHE Velia Cremonesi - Fulvio Tosi



**GRAZIE PER L'ATTENZIONE**



**REGIONE MARCHE Velia Cremonesi - Fulvio Tosi**

**PON "Governance e azioni di sistema" (GAS) 2007 - 2013**

**Napoli, 11 maggio 2012**