



Direzione Ambiente

**QUALE *VIA* PER UNA MIGLIORE QUALITA' DELLE
ANALISI E DELLE VALUTAZIONI AMBIENTALI?
*CRITICITA', METODI, STRUMENTI***

- PON GAS 2007-2013 -

**Qualità, Informazioni e Servizi nell'attuazione e gestione
dei processi di valutazione ambientale:
l'esperienza della Regione Piemonte**

Napoli, 11 maggio 2012

Giuseppina Sestito, Silvia Battaglia





Le dimensioni del processo di valutazione ambientale

- VALUTAZIONE degli effetti/impatti ambientali
- INTEGRAZIONE di obiettivi ambientali e di sostenibilità ambientale

Direttiva VAS 42/2001

(4) La valutazione ambientale costituisce un importante strumento per l'integrazione delle considerazioni di carattere ambientale nell'elaborazione e nell'adozione di taluni piani e programmi che possono avere effetti significativi sull'ambiente negli Stati membri, in quanto garantisce che gli effetti dell'attuazione dei piani e dei programmi in questione siano presi in considerazione durante la loro elaborazione e prima della loro adozione.

Direttiva VIA 92/2011

(14) Gli effetti di un progetto sull'ambiente dovrebbero essere valutati per tenere in conto l'esigenza di proteggere la salute umana, contribuire con un migliore ambiente alla qualità della vita, provvedere al mantenimento della varietà delle specie e conservare la capacità di riproduzione dell'ecosistema in quanto risorsa essenziale di vita.



Cosa serve per valutare?

- “SAPERE” TECNICO
- “RESPONSABILITÀ” di governo dell’ambiente

Modello organizzativo dell’Organo Tecnico Regionale (L.R. 40/1998)

- STRUMENTI

La QUALITA’ del processo valutativo è legata alla:

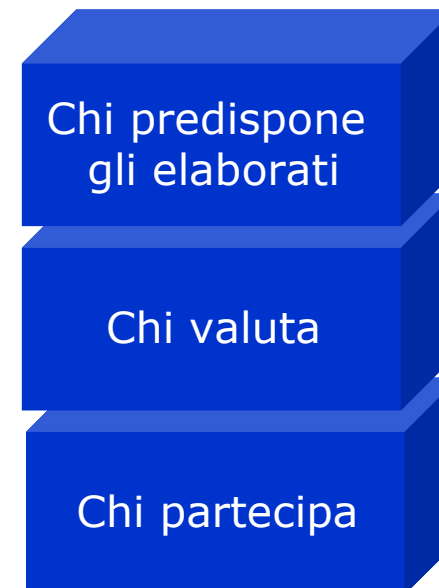
- *compresenza di sapere tecnico e responsabilità;*
- *disponibilità di STRUMENTI a supporto del sapere tecnico e delle decisioni dei soggetti responsabili della valutazione.*



Strumenti per chi?

Per dare qualità al processo di valutazione e individuare gli strumenti opportuni/necessari, si devono analizzare le esigenze e i bisogni differenti/coincidenti legati ai ruoli dei diversi attori della valutazione intesa come “*sistema delle valutazioni ambientali*”:

- Soggetto proponente / Autorità procedente
- Autorità competente
- Soggetti consultati e cittadini





Quale contesto normativo di riferimento per gli strumenti?

L'analisi delle esigenze e dei bisogni informativi dei diversi attori del processo valutativo tiene conto dell'evoluzione normativa in materia di:

- VAS e VIA
- politiche ambientali di settore
- informazione ambientale e territoriale (Dir. 4/2003, D.lgs. 195/2005; Dir. 2/2007 Inspire, D.lgs. 32/2010)
- amministrazione digitale e dematerializzazione (D.lgs. 82/2005 CAD, 152/2006, L.R. 24/2011 sulla pubblicazione tramite web e riutilizzo dei documenti, DGR linee guida regionali dematerializzazione)



Quali bisogni informativi per il sistema delle valutazioni?

- Catalogo delle informazioni ambientali
- Metadati
- Dati ambientali e territoriali
- Indicatori
- Elaborazioni cartografiche
- Sistemi di visualizzazione geografica
- Sistemi informativi
- Servizi informativi (*interazione tra sistemi differenti, scambio e riutilizzo delle informazioni*)
-





Perchè sistemi in relazione?

Il *sistema delle valutazioni* è in relazione dialettica (utilizza e alimenta) con:

- i sistemi informativi VIA e VAS (gestione dei procedimenti e archiviazione della documentazione)
- i sistemi informativi ambientali di settore (“verticali”)
- il sistema informativo regionale ambientale SIRA
- il sistema informativo regionale SIRE
- il sistema di condivisione (Sistema Piemonte e Rupar Piemonte)
- il sistema di gestione documentale integrato - DoQui (che costituirà l’unico ambiente di integrazione fra la documentazione elettronica e quella cartacea e l’unico archivio digitale dell’Ente e di altre PA)



Lo sviluppo degli strumenti

- raccolta organizzata di dati (banche dati tematiche) fruibili all'interno dell'Ente per finalità specifiche di settore, per adempimenti normativi, per attività di reporting o comunicazione...;
- visualizzazione e consultazione integrata di informazioni geografiche residenti in sistemi informativi diversi;
- disegno di sistema complesso (SIRA Piemonte): sistemi informativi verticali, soggetti istituzionali produttori e fruitori del dato, servizi informativi, soggetti esterni fruitori.



Il SIRA Piemonte: moduli verticali

qualità dell'aria in piemonte ambiente

home | il sistema di rilevamento | la qualità dell'aria | domande e curiosità



**IREA Inventario Regionale
delle Emissioni in Atmosfera**

Sistema Informativo delle Risorse Idriche



ambiente  SIVIA sistema informativo valutazione impatto ambientale

attività a rischio di incidente rilevante



ambiente Rilevamento dei dati di produzione e trattamento dei rifiuti urbani

anagrafe siti contaminati

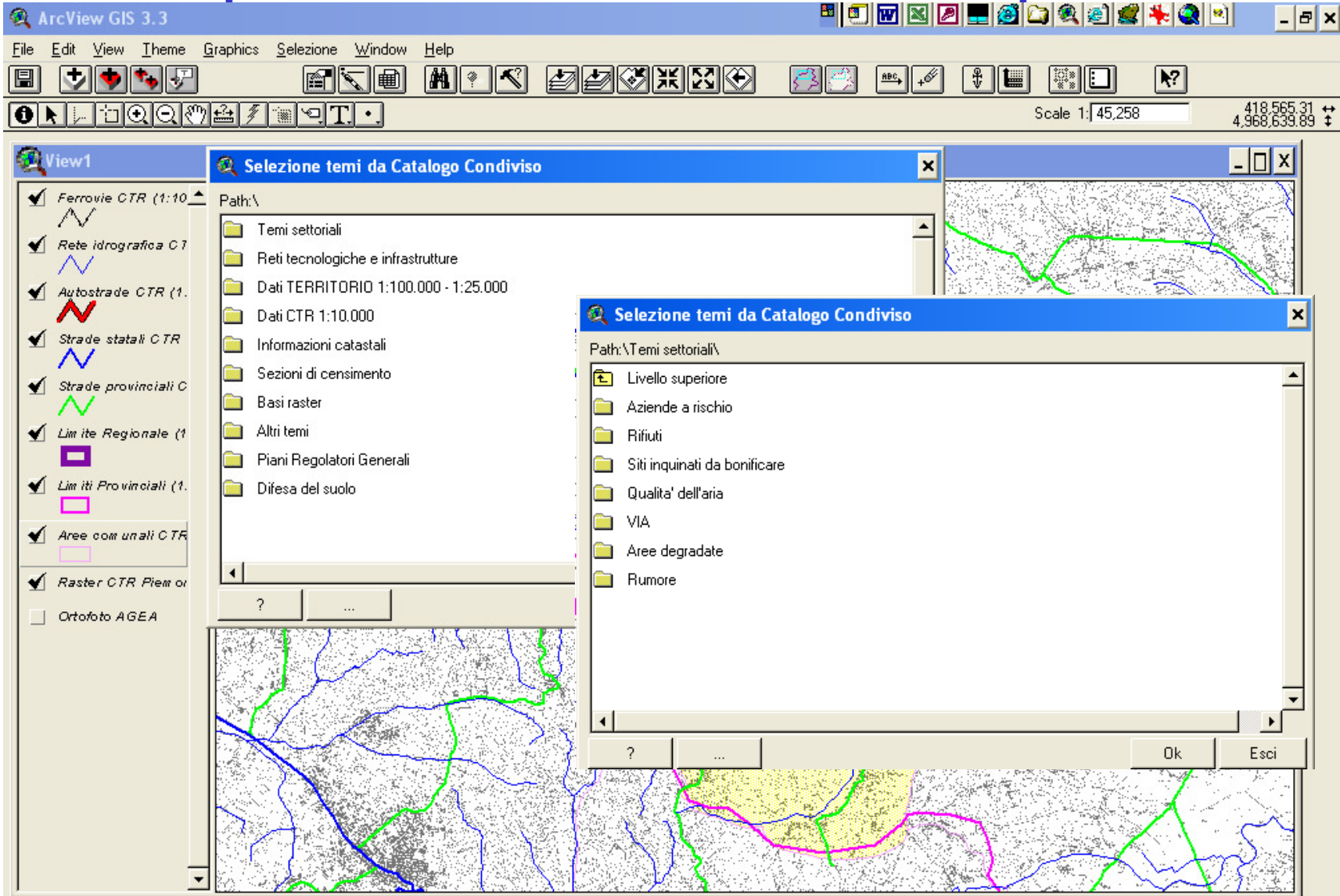
banche dati naturalistiche ambiente

home | inquadramento | archivio dati | contatti | help

Mappature Acustiche



Strumenti ad uso interno: 'ConsAmb' ArcView 3 personalizzato con elenchi di temi disponibili



The screenshot displays the ArcView GIS 3.3 interface. The main window shows a map with several thematic layers overlaid on a grayscale background. The layers are listed in the left-hand pane under 'View1':

- Ferrovie CTR (1:10.000)
- Rete idrografica CTR
- Autostrade CTR (1:10.000)
- Strade statali CTR
- Strade provinciali CTR
- Limite Regionale (1:100.000)
- Limiti Provinciali (1:100.000)
- Aree con unali CTR
- Raster CTR Piem on
- Ortofoto AGEA

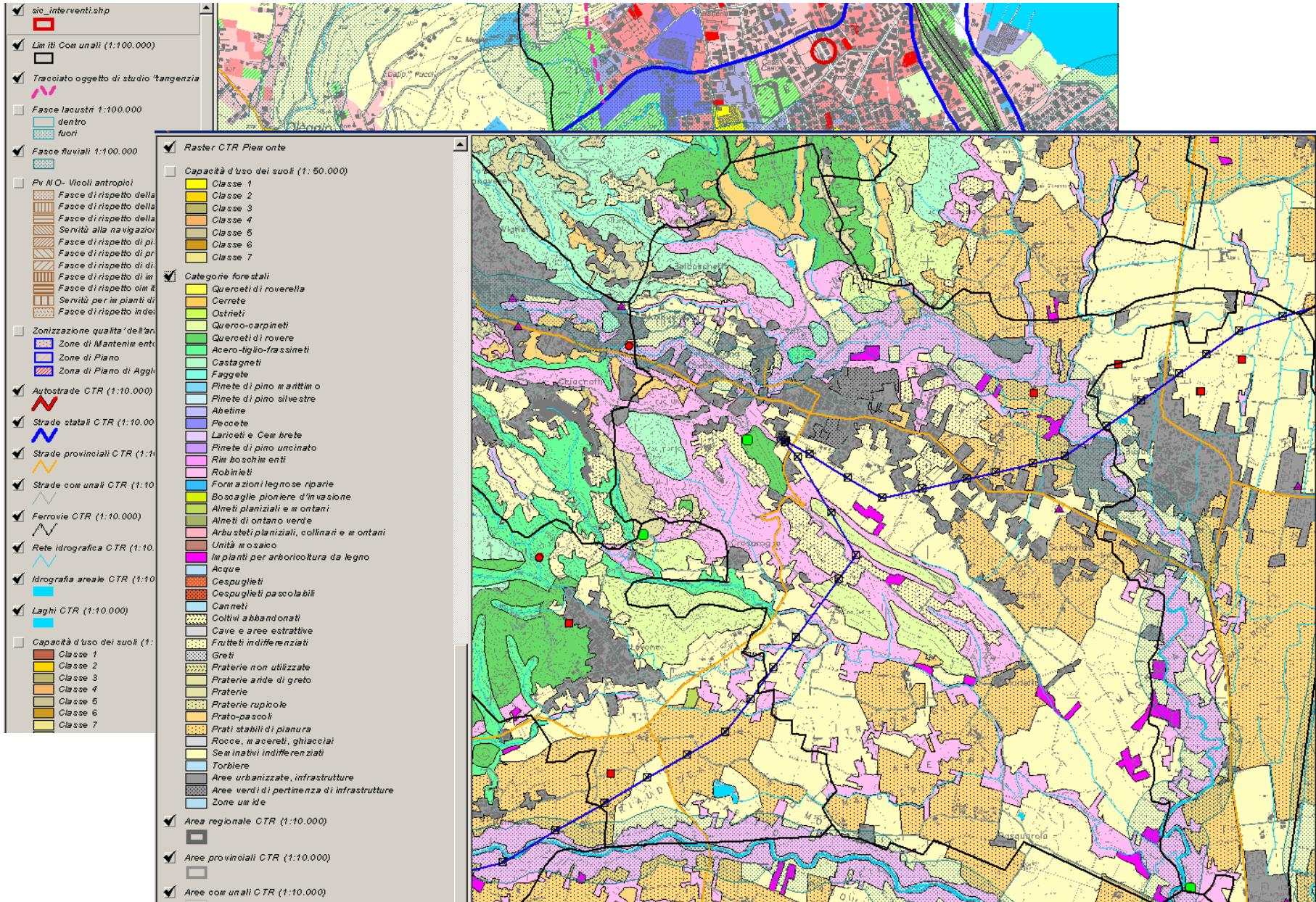
Two dialog boxes titled 'Selezione temi da Catalogo Condiviso' are open. The top dialog shows the root path '\', listing several folders:

- Temi settoriali
- Reti tecnologiche e infrastrutture
- Dati TERRITORIO 1:100.000 - 1:25.000
- Dati CTR 1:10.000
- Informazioni catastali
- Sezioni di censimento
- Basi raster
- Altri temi
- Piani Regolatori Generali
- Difesa del suolo

The bottom dialog shows the path '\Temi settoriali\' and lists the following sub-folders:

- Livello superiore
- Aziende a rischio
- Rifiuti
- Siti inquinati da bonificare
- Qualita' dell'aria
- VIA
- Aree degradate
- Rumore

The map in the background shows a network of roads and rivers overlaid on a grayscale map. The scale is 1:45,258, and the coordinates are 418,565.31 (Easting) and 4,968,639.89 (Northing).

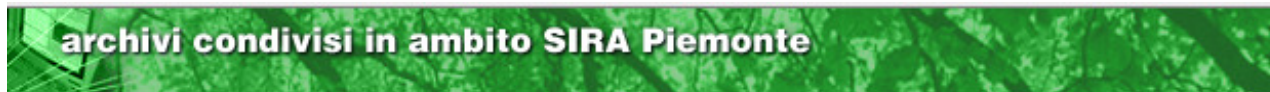
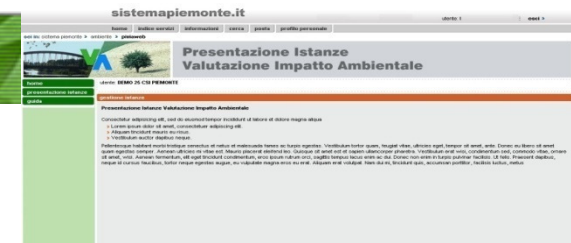




Il SIRA Piemonte: moduli trasversali

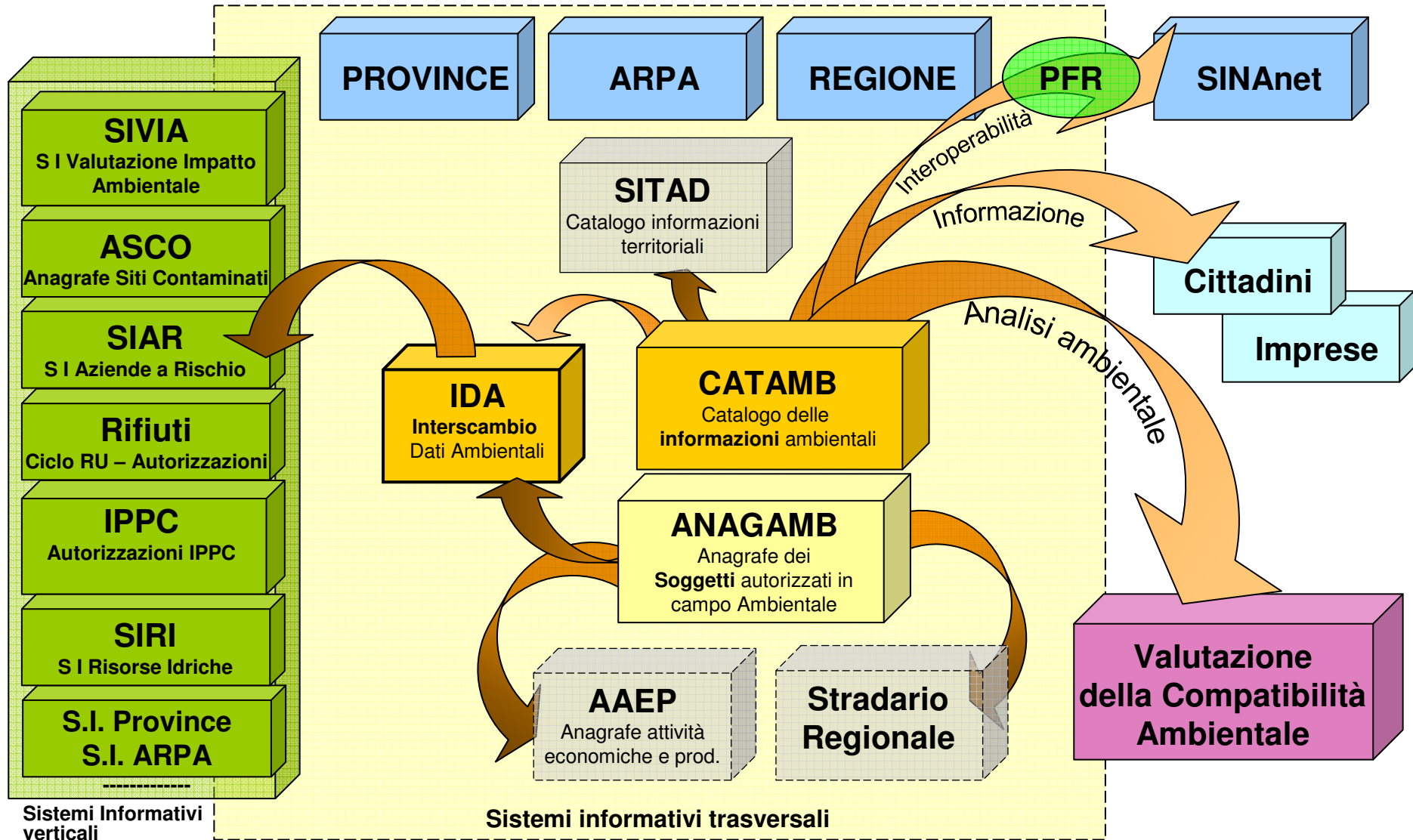


**servizi di interoperabilità fra
PA, imprese e professionisti**





Il SIRA Piemonte



SIRA si configura come una rete di cooperazione tra i vari soggetti che producono e utilizzano informazioni d'interesse ambientale sul territorio regionale: Regione, Province e ARPA.

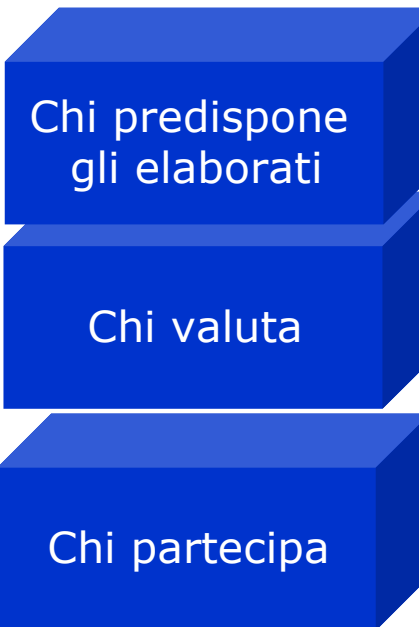


Servizi informativi a supporto delle valutazioni ambientali

The screenshot shows the 'portale dell'ambiente' website with a navigation menu and several service sections:

- Punto Focale Regionale del SINA**: Information about the Regional Information System (SINA) managed by the PFR (Punto Focale Regionale).
- News**: A list of recent news items, including 'Questionario servizio Comuni', 'Servizio Gestione rifiuti - Dati rifiuti e dati impianti', and 'Rapporto e Relazione sullo Stato dell'Ambiente in Piemonte'.
- Servizi in evidenza**: A list of highlighted services such as 'Gestione Rifiuti - Dati raccolta rifiuti e dati impianti', 'Servizi di interoperabilità fra PA e privati', and 'Inventario regionale emissioni in atmosfera (IREA)'.


**I servizi informativi
debbono essere fruibili da
parte di:**



**Che significa:
Ampliare e valorizzare la conoscenza
Organizzare strumenti per la condivisione**



Portale dell'ambiente



portale dell'ambiente

home catalogo informazioni pfr sinanet enti contatti

Catalogo delle informazioni ambientali

Il Motore di Ricerca permette di cercare nel Catalogo le risorse informative in base alla categoria d'appartenenza (dati geografici, dati alfanumerici, prodotti cartografici, documenti, servizi). Per maggiori informazioni sulle diverse categorie consultare **l'help on line**.

La ricerca è attivata selezionando una delle Collezioni qui di seguito elencate:

Ricerca per categorie

- 01 - Stato dell'ambiente
- 02 - Natura e biodiversità
- 03 - Agenti fisici (radiazioni e rumore)
- 04 - Energia
- 05 - Attività produttive e infrastrutture
- 06 - Rifiuti
- 07 - Rischio naturale e tecnologico
- 08 - Compatibilità ambientale e permessi ambientali
- 09 - Normative ambientali, piani, programmi e territorio
- 10 - Politiche e strumenti per la sostenibilità (certificazioni ambientali)



portale dell'ambiente

home catalogo informazioni pfr sinanet enti contatti

Ricerca e consultazione dati - risultati della ricerca

Numero di risultati trovati per ciascuna categoria:

Dati	dati geografici n° 21 - dati alfanumerici n° 12
Prodotti	cartografie n° 2 - prodotti n° 1
Servizi	servizi n° 12

Elenco risultati 1 di 5 vai >> | succ. >>

tipologia	modalità di accesso	titolo	descrizione	visualizza	scarica
servizio info		Aree protette - Piani dei parchi Mapservice	vai		
servizio info	accesso libero	Aree protette e rete Natura 2000	vai	vai	
servizio info		Aree Protette e Rete Natura 2000 - Mapservice	vai	vai	
servizio info		Aree protette e Rete Natura 2000 - Geo-servizio WFS	vai		
servizio info		Aree protette e Rete Natura 2000 - Geo-servizio WMS	vai		
servizio info	accesso libero	Arpa Piemonte - Strumenti per l'analisi dell'assetto ecologico del territorio: BIOMOD, FRAGM, RETE ECOLOGICA - Scala1:10.000	vai	vai	
servizio info	accesso libero	Arpa Piemonte - Strumenti per l'analisi dell'assetto ecologico del territorio: BIOMOD, FRAGM, RETE ECOLOGICA Scala 1:100.000	vai	vai	
servizio info	accesso riservato	Banche Dati Naturalistiche	vai	vai	
servizio info		PARK - Servizio Parchi e Caccia	vai	vai	
servizio info	accesso libero	Provincia di Torino - Catalogo dati SITAD (Sistema Informativo Territoriale Ambientale Diffuso)	vai	vai	

Elenco risultati 1 di 5 vai >> | succ. >>

[stampa pagina corrente](#)
[esporta elenco](#)
[esporta tutti](#)

[indietro](#)
[nuova ricerca](#)
[Affina la ricerca \(ricerca avanzata\)](#)
[vai](#)



sistemapiemonte.it

- home
- indice servizi
- informazioni
- cerca
- posta
- profilo personale

www.sistemapiemonte.it

portale dell'ambiente

home catalogo informazioni pfr sinanet enti contatti

Punto Focale Regionale SINA

Il PFR di Piemonte realizza la Regione con la collaborazione delle Province rappresenta il nodo regionale SINAnet. Il PFR mette a disposizione di istituzioni, imprese, le informazioni di ambientale prodotte nell'ar territorio regionale.

OBBIETTIVO DEL PORTALE

In campo ambientale, l'informazione chiara ed esauriente sullo stato delle risorse e sui processi decisionali in atto, diffusa anche attraverso le tecnologie informatiche, rappresenta un diritto dei cittadini e un compito importante della Pubblica Amministrazione, sottolineato dagli Accordi Internazionali, dalla normativa comunitaria (Dir. 4/2003) e dal suo recepimento nazionale (D.Lgs. 195/2005).

Catalogo delle informazioni ambientali

Il Catalogo rappresenta uno strumento essenziale per garantire l'informazione in materia di ambiente. Le informazioni disponibili sono prodotte da Regione Piemonte, Province e ARPA nell'ambito del SIRA (Sistema Informativo Regionale Ambientale) e del PFR (Punto Focale Regionale). La realizzazione del catalogo tiene conto degli standard e iniziative regionali, nazionali ed europee.

Servizi in evidenza

Servizi realizzati nel rispetto degli obblighi di legge o riguardanti tematiche di particolare rilevanza ambientale:

Monitoraggio degli Impianti di trattamento e smaltimento Rifiuti

Il Sistema Informativo per il Monitoraggio degli Impianti di trattamento e smaltimento Rifiuti (SIMIR) gestisce i dati di carattere tecnico e gestionale degli impianti autorizzati in ambito rifiuti (D.Lgs. 152/06 e D.Lgs. 59/05) ed è rivolto a Imprese e Consorzi di Comuni competenti per l'organizzazione dei servizi di gestione rifiuti.

Gestione Rifiuti - Dati raccolta rifiuti e dati impianti

Il servizio Gestione dei rifiuti offre a tutti i cittadini informazioni dettagliate sulla raccolta di rifiuti differenziati e indifferenziati a livello regionale e locale e un motore di ricerca degli impianti autorizzati alla gestione rifiuti secondo la normativa vigente.

Servizi di interoperabilità fra PA e privati

Servizio per la consultazione e trasmissione da parte di imprese e professionisti di istanze e documenti nell'ambito di alcuni procedimenti ambientali di competenza regionale. Si accede con certificato digitale o registrazione su Sistema Piemonte.

Inventario regionale emissioni in atmosfera (IREA)

L'IREA permette di stimare le emissioni annuali in atmosfera derivanti dalle attività umane e naturali svolte sul territorio piemontese.

News

Monitoraggio degli impianti di trattamento e smaltimento

Questionario servizio VU Comuni

Servizio Gestione rifiuti raccolta rifiuti e dati impianti

Rapporto e Relazione sull'Ambiente in Piemonte

Servizi di interoperabilità e privati

Inventario Regionale Emissioni in Atmosfera

Nuova sezione Speciale

Webgis per la consultazione dati ambientali e territorio

I Piani Regionali di Inquinamento Ambientale

Speciale VAS

Accesso ai dati utili per la predisposizione dei documenti

Speciale imprese

La PA dove vuoi tu



Temi

- > tutti i servizi
- > acquisti della PA
- > agricoltura
- > ambiente
- > artigianato
- > atti amministrativi
- > edilizia e opere pubbliche
- > finanziamenti
- > formazione professionale
- > innovazione e tecnologia
- > lavoro
- > mobilità e trasporti
- > montagna e foreste
- > salute
- > scuole
- > sport
- > sportello unico imprese
- > territorio
- > tributi e visure
- > turismo e commercio

Servizi per la PA >>

Ricerca

ricerca avanzata >>

Registrazione

Sistema Piemonte è il portale per accedere senza code, 24 ore su 24, ai servizi che la Pubblica Amministrazione piemontese offre via web a cittadini, professionisti e imprese.

Chi può registrarsi

La registrazione è gratuita e aperta a tutti i cittadini residenti in Italia.



Cosa serve

- documento di identità valido
- codice fiscale

via la registrazione >>

News

Il bilancio del comune: presentazione del nuovo "consolidato"

Martedì 20 marzo, alle ore 15, presso la **Facoltà di Economia** dell'Università (Aula Magna, corso Unione Sovietica 218bis) la **Città di Torino** presenta il suo **Bilancio consolidato** relativo all'anno 2010, in un convegno organizzato in collaborazione con **CSI-Piemonte** e **Ordine dei Dottori Commercialisti e degli Esperti Contabili**.

Torino è il primo grande Comune d'Italia a redigere, dal 2006, il proprio bilancio consolidato, che comprende i risultati di **società partecipate** e **aziende non profit**. Il lavoro di ricerca è condotto in collaborazione con il **Dipartimento di Management** della Facoltà di Economia.

Partecipano il Sindaco **Piero Fassino** e l'Assessore al Bilancio e ai Tributi **Gianguido Passoni**.

Scarica il programma (pdf, 129 Kb)

Le guide di SistemaPiemonte

- > POLIS PIEMONTE - informazioni in rete
- > Domande e risposte dallo Sportello unico imprese

Servizi del tuo Comune

Inserisci il tuo Comune e verifica i servizi offerti

Cerca in tutta la PA

Non hai trovato quello che cercavi? Prova con il motore di ricerca della PA piemontese

continua >>

Movibyte



> Gli orari delle stazioni MOVibyte