

Informazione al cittadino attraverso i siti web degli osservatori ambientali

Carlo Di Gianfrancesco, MASE DGVA Div. V

Sara Padulosi e Carolina Ercolani, Italferr s.p.a



CReIAMO PA

Per un cambiamento sostenibile

OSSERVATORIO AMBIENTALE: FUNZIONI



Ministero dell'Ambiente
e della Sicurezza Energetica

HOME

RICERCA

PROCEDURE

DATI E STRUMENTI

COM

VALUTAZIONI E AUTORIZZAZIONI AMBIEN

Procedure in corso

Avvisi al pubblico

Invio osservazioni

Provvedimenti

Consultazioni transfrontaliere

Procedure integrate e coordinate

Statistiche

Osservatori ambientali

Ilva di Taranto

ORGANISMO COLLEGIALE COMPOSTO DA SOGGETTI ISTITUZIONALI CON COMPITI DI SUPPORTO ALLA DGVA PER LO SVOLGIMENTO DELLE ATTIVITÀ PREVISTE DALL'ART. 28 D.LGS. 152/2006 C.D. CODICE DELL'AMBIENTE.

✓ VERIFICARE IL RISPETTO DELLE CONDIZIONI AMBIENTALI DETTATE NEI PROVV. VIA, NELLE SUCCESSIVE FASI DI APPROVAZIONE DEL PROGETTO E NEL CORSO DELLA REALIZZAZIONE DELL'OPERA

✓ ASSICURARE LA CONOSCIBILITÀ DELLE INFORMAZIONI CONCERNENTI LE VERIFICHE DI OTTEMPERANZA E IL PROGETTO

LINK: [HTTPS://VA.MITE.GOV.IT/IT-IT/PROCEDURE/OSSERVATORI](https://va.mite.gov.it/it-it/PROCEDURE/OSSERVATORI)



CReIAMO PA



Attività di Decommissioning-Disattivazione accelerata per il rilascio incondizionato del sito dell'impianto nucleare del Garigliano PROPONENTE: SOGIN
Nodo stradale e autostradale di Genova adeguamento sistema A7-A10-A12 PROPONENTE: ASPI SpA
Comitato di Controllo A1 - Tratto Barberino di Mugello/Firenze Nord e Tratto Firenze Sud/Incisa Valdarno PROPONENTE: ASPI SpA
Recupero ambientale della miniera di Santa Barbara PROPONENTE: ENEL SpA
Autostrada Regionale Cispadana - Tratto dal casello Reggiolo Rolo - Autostrada A22 alla barriera Ferrara Sud - Autostrada A13 PROPONENTE: AUTOSTRADA REGIONALE CISPADANA SpA
Linea ferroviaria AV/AC Milano-Verona -Tratta Brescia-Verona PROPONENTE: RFI SpA
Autostrada A14 - Tratta Bologna Borgo Panigale-Bologna San Lazzaro - Potenziamento in sede del sistema autostradale e Tangenziale di Bologna PROPONENTE: ASPI SpA

Autostrada A11 Firenze-Pisa Nord – tratto Firenze-Pistoia PROPONENTE: ASPI SpA
Autostrada A1 Variante di Valico tra Bologna e Firenze PROPONENTE: ASPI S.p.A
Linea ferroviaria AV/AC del Nodo di Firenze PROPONENTE: RFI SpA
Tratta ferroviaria Giampilieri – Fiumefreddo (Sicilia) PROPONENTE: RFI S.p.A.
Autostrada A1 Milano-Napoli Ampliamento alla quarta corsia del tratto Milano Sud (Tangenziale Ovest)–Lodi PROPONENTE: ASPI SpA
Linea Ferroviaria AV/AC Milano-Genova "Terzo Valico dei Giovi" PROPONENTE: COCIV/RFI SpA

GOVERNANCE DELLA DGVA - MASE

FINALITA' DEL SITO WEB DELL'OA

- ✓ GARANTIRE LA TRASPARENZA E LA DIFFUSIONE SULLO STATO DI REALIZZAZIONE DELL'OPERA
- ✓ FORNIRE INFORMAZIONE AL TERRITORIO

CONTENUTI MINIMI

- ✓ ELEMENTI CONOSCITIVI SULL'ORGANISMO (COMPOSIZIONE; ATTI PIÙ SIGNIFICATIVI)
- ✓ L'ITER AUTORIZZATIVO E DI VALUTAZIONE AMBIENTALE
- ✓ INFORMAZIONI SUL PROGETTO E STATO DI AVANZAMENTO
- ✓ INFORMAZIONI SUL MONITORAGGIO AMBIENTALE PIANIFICATO
- ✓ ALTRO

Informazione al cittadino attraverso i siti web degli osservatori ambientali

Carolina Ercolani, Sara Padulosi

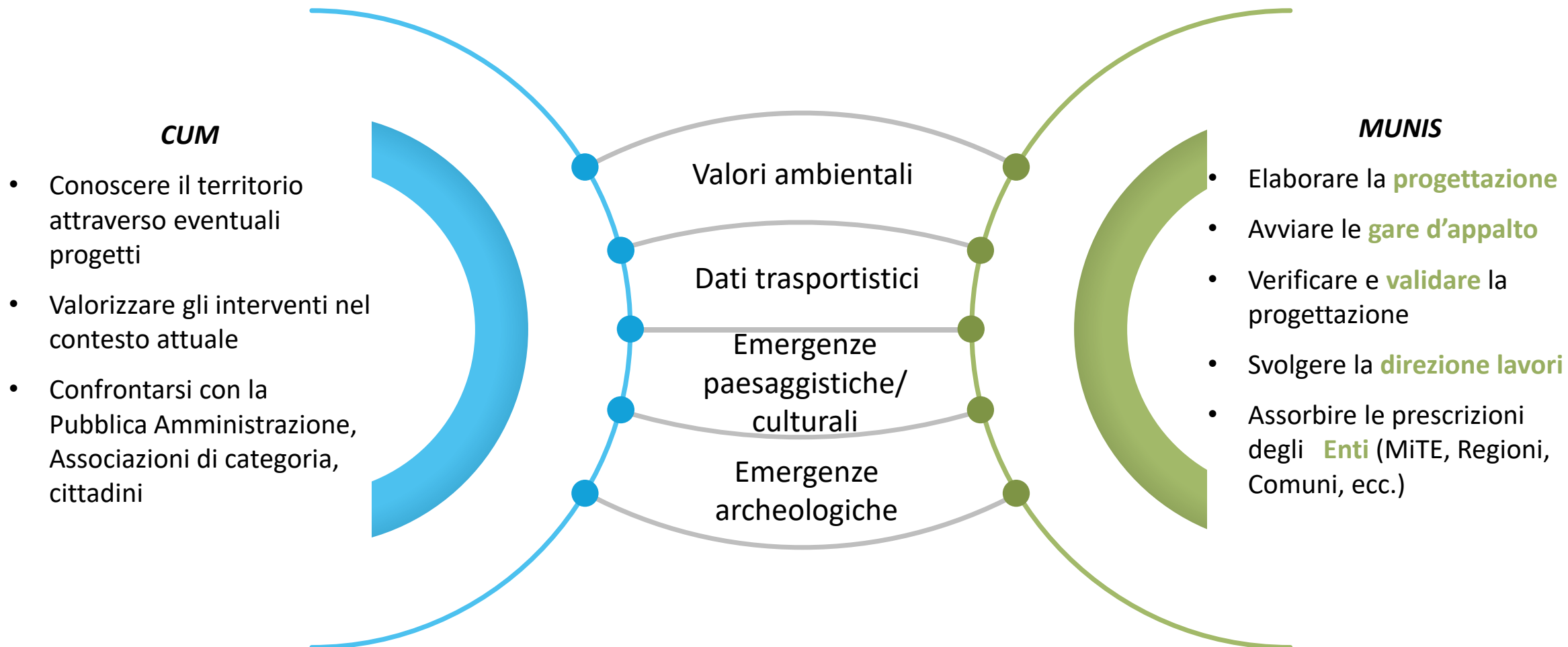
Italferr s.p.a



Il ruolo di Italferr nel portale degli Osservatori Ambientali

Italferr e la comunicazione

Comunicare: mettere in comune, da *commune* che compie il suo dovere con gli altri, composto di **cum** insieme e **munis** ufficio, incarico, dovere, funzione.



La comunicazione di Italferr

Dalla comunicazione e l'informazione alla comunicazione tecnica e informativa

Comunicazione: In senso più generale, ogni processo consistente nello scambio di **messaggi**, attraverso un **canale** e secondo un **codice**, tra un sistema (animale, uomo, macchina, ecc.) e un altro della stessa natura o di natura diversa in diversi **contesti** influenzati da **elementi esterni**.



La comunicazione tecnica e la comunicazione non tecnica

L'esigenza del ricevente



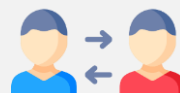
ENTE COMPETENTE

Avviene uno scambio interattivo con uno **specifico** livello di:

- consapevolezza
- conoscenza giuridica
- competenza specialistica

È possibile utilizzare un linguaggio **tecnico-scientifico**.

È possibile illustrare grafici e rappresentazioni di **dettaglio** o carte tematiche che forniscono più aspetti del territorio rappresentato.



COMUNICAZIONE TECNICA

TERRITORIO INTERESSATO



Avviene uno scambio interattivo con livelli **diversificati** di:

- consapevolezza
- conoscenza giuridica
- competenza specialistica

È necessario utilizzare un linguaggio **naturale e letterario**.

È necessario utilizzare rappresentazioni grafiche che consentano agli utenti di legare le informazioni al proprio **vissuto quotidiano**.

COMUNICAZIONE NON TECNICA

Il ruolo di Italferr nel portale degli Osservatori Ambientali

Italferr e la costruzione del nuovo portale



HOME



Consultare i dati rilevati durante le campagne di monitoraggio ambientale attraverso lo strumento per la produzione guidata di report per avere per ciascun progetto una visione territoriale

DATI AMBIENTALI DI UN PROGETTO



OSSERVATORIO



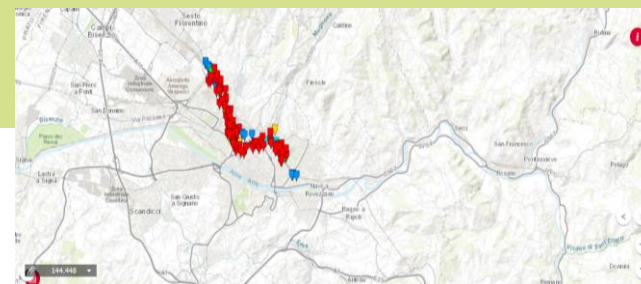
MONITORAGGIO AMBIENTALE



- Acque sotterranee
- Acque superficiali
- Atmosfera
- Rumore
- Vibrazioni
- Campi elettromagnetici

GIS

Sviluppare rappresentazioni grafiche interattive ed efficaci

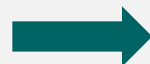


Spunti di riflessione per una futura rivisitazione dei siti web

Compiti e funzioni dell'osservatorio



Decreto n. 175 del
13/08/2020



Compiti e funzioni dell'osservatorio
ambientale



COMUNICAZIONI CON
DIREZIONE GENERALE CRESS



GARANTE PER I CITTADINI DELLA
TRASPARENZA DELLE OPERE
SOGGETTE A VIA

GESTIONE DELLE INFORMAZIONI AL
PUBBLICO E ALLE
AMMINISTRAZIONI



VERIFICA DELLA CORRETTA
ESECUZIONE DELLE ATTIVITÀ DI
MONITORAGGIO

DIFFUSIONE DELLE INFORMAZIONI
CONCERNENTI LE VERIFICHE DI
OTTEMPERANZA



MONITORAGGIO PERMANENTE DELLA
CORRETTA ESECUZIONE DELLE
PRESCRIZIONI/CONDIZIONI AMBIENTALI

Spunti di riflessione per una futura rivisitazione dei siti web

La comunicazione della Stazione Appaltante



Spunti di riflessione per una futura rivisitazione dei siti web

Come è stata migliorata la comunicazione della fase progettuale

Dal 2020 ad oggi cosa è cambiato nella comunicazione delle valutazioni ambientali?

FASE PROGETTUALE



Ministero dell'Ambiente
e della Sicurezza Energetica

Procedura di VIA

CNDP - Commissione Nazionale Dibattito Pubblico

Dibattito Pubblico

TIPOLOGIA DI COMUNICAZIONE



Comunicazione indiretta:

Pubblicazione delle osservazioni sul portale
MASE

Controdeduzioni del Proponente a supporto
del parere di compatibilità ambientale

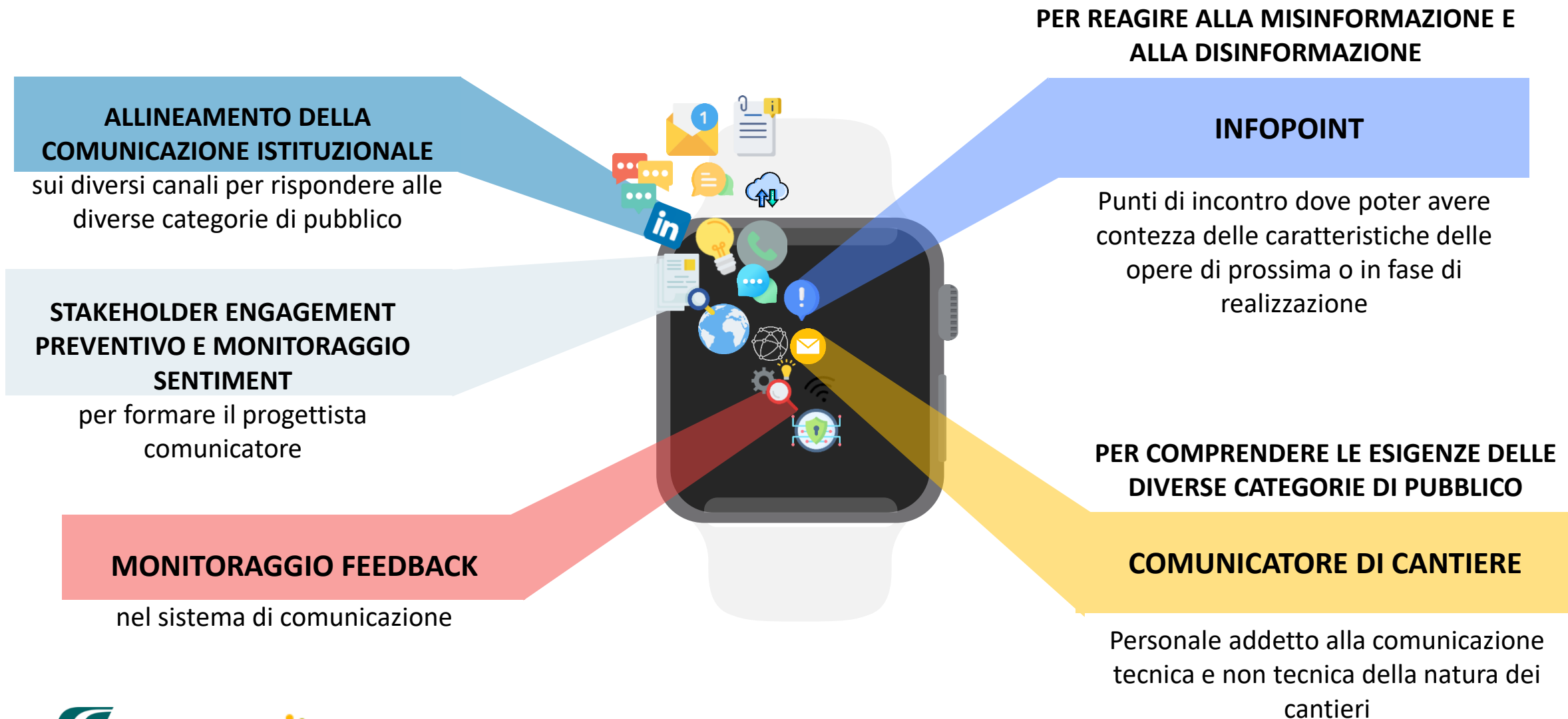
Comunicazione diretta:

Incontri da remoto, incontri in presenza e
passeggiate sui luoghi con un rapporto
«empatico» tra progettisti e territorio

NEW!

Spunti di riflessione per un rilancio della comunicazione dei progetti

Come migliorare la comunicazione



Grazie

